

Error del scripting MLA: “ERROR REMOTO DEL SCRIPTING: La página invocada no soporta el scripting remoto.”

Contenido

[Introducción](#)

[prerrequisitos](#)

[Requisitos](#)

[Componentes Utilizados](#)

[Convenciones](#)

[Problema](#)

[Solución](#)

[Información Relacionada](#)

[Introducción](#)

Este documento explica la solución alternativa recomendada para este mensaje de error MLA:

REMOTE SCRIPTING ERROR: Page invoked does not support remote scripting.

Usted puede ser que reciba este mensaje de error cuando usted habilita la administración de niveles múltiples (MLA) en el Cisco Unified Communications Manager (CallManager).

[prerrequisitos](#)

[Requisitos](#)

Cisco recomienda que usted tiene conocimiento del Cisco Unified Communications Manager (CallManager).

[Componentes Utilizados](#)

La información en este documento se basa en la versión 4.x de Manager de las Comunicaciones unificadas de Cisco (CallManager).

La información que contiene este documento se creó a partir de los dispositivos en un ambiente de laboratorio específico. Todos los dispositivos que se utilizan en este documento se pusieron en funcionamiento con una configuración verificada (predeterminada). Si la red está funcionando, asegúrese de haber comprendido el impacto que puede tener cualquier comando.

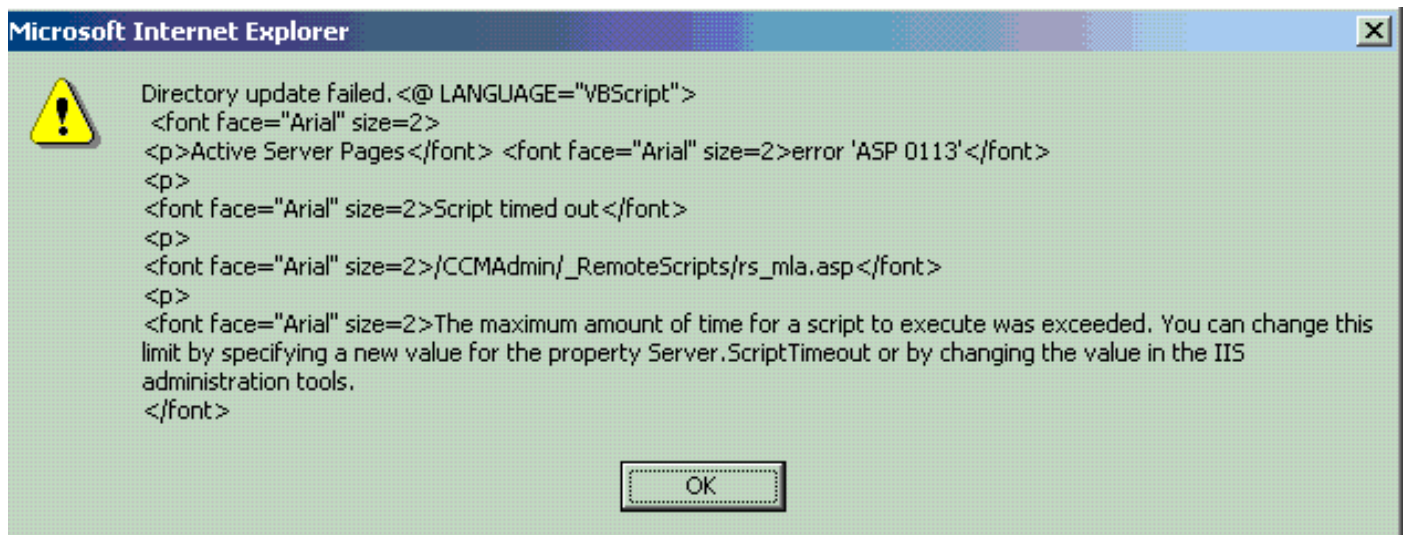
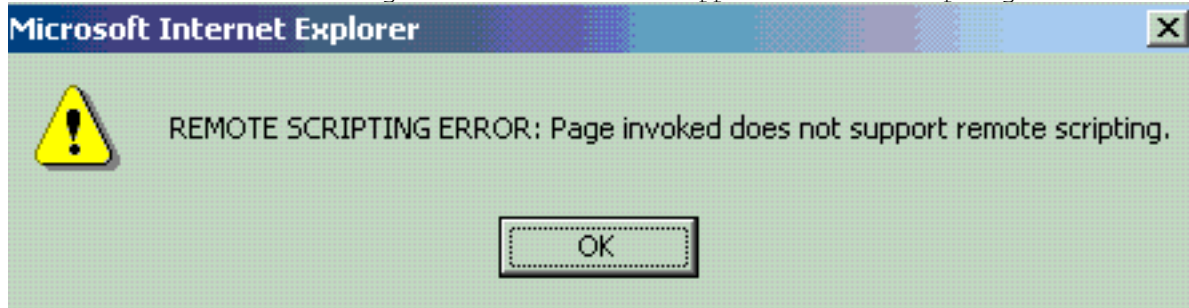
[Convenciones](#)

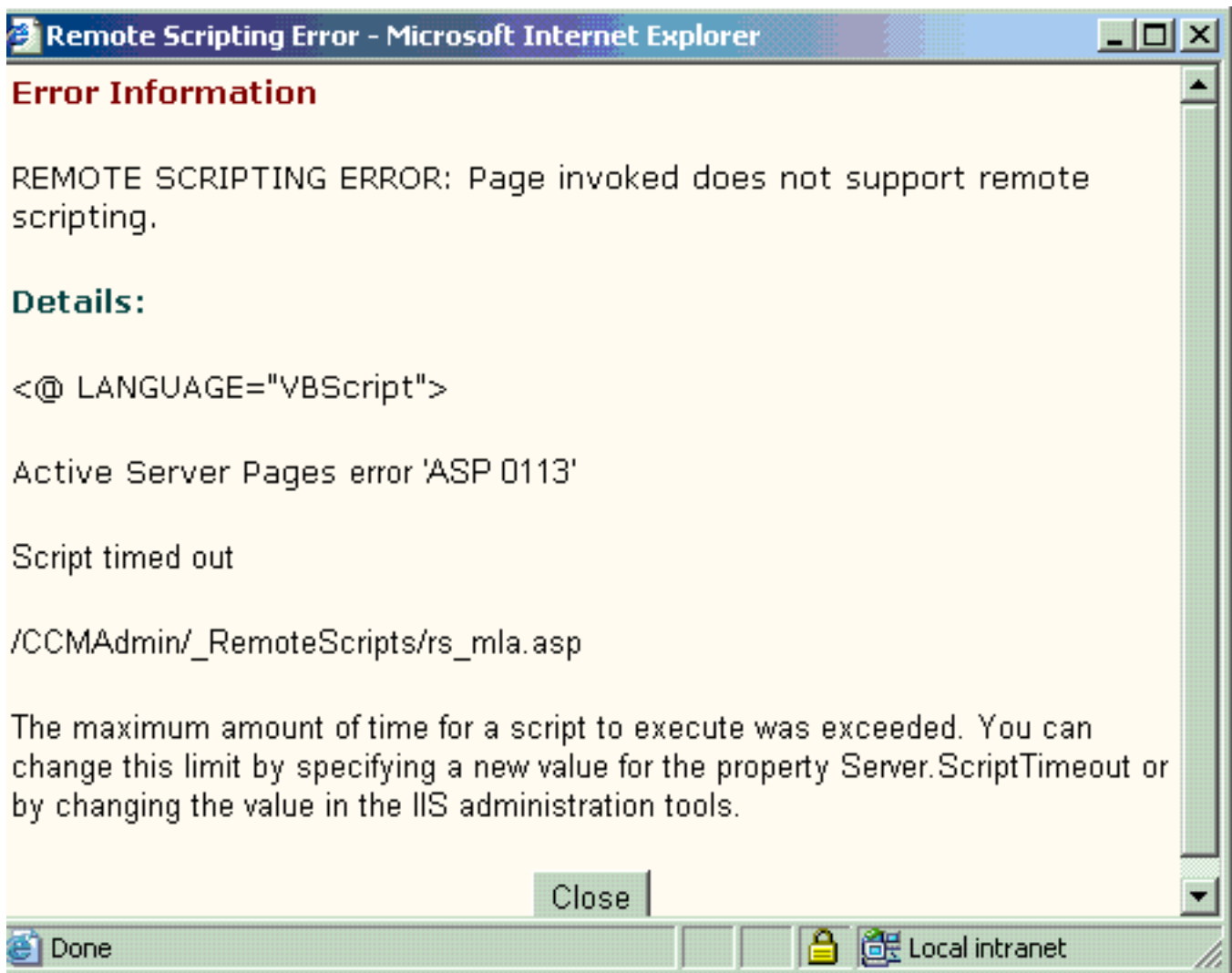
Consulte [Convenciones de Consejos TécnicosCisco](#) para obtener más información sobre las convenciones del documento.

Problema

Cuando usted conecta con `http:// <pub>/ccmadmin`, se visualiza este mensaje de error:

REMOTE SCRIPTING ERROR: Page invoked does not support remote scripting.





Solución

Complete estos pasos para resolver este error:

1. Utilice el regedit para abrir el registro.
2. Vaya al **HKEY_LOCAL_MACHINE \ SOFTWARE \ Cisco Systems, Inc. \ configuración del directorio**, y verifique **UseSSL=false**.
3. Utilice un editor de textos para abrir **C:\dcdsrv\DirectoryConfiguration.ini**, y verifique el **useSSL=false**.
4. Abra **C:\dcdsrv\Config\UMDirectoryConfiguration.ini**, y verifique **UseSSL=false**.
5. Recomience el IIS, el DC Directory, y el resto de las aplicaciones que utilicen el DC Directory.

Nota: Si esta solución no trabaja, actualice el entorno de motor de ejecución Java en el servidor de Manager de las Comunicaciones unificadas de Cisco (CallMananger).

Información Relacionada

- [Soporte de tecnología de voz](#)
- [Soporte de Productos de Voice and Unified Communications](#)
- [Troubleshooting de Cisco IP Telephony](#)
- [Soporte Técnico y Documentación - Cisco Systems](#)