

# Copie los marcados rápidos a partir de un usuario de la Consola de Attendant a otro ejemplo de configuración

## Contenido

[Introducción](#)

[prerrequisitos](#)

[Requisitos](#)

[Componentes Utilizados](#)

[Convenciones](#)

[Copie los marcados rápidos a partir de un usuario de la Consola de Attendant a otro](#)

[Extraiga los marcados rápidos del primer usuario](#)

[Copie los marcados rápidos al segundo usuario](#)

[Verificación](#)

[Troubleshooting](#)

[Información Relacionada](#)

## [Introducción](#)

Las entradas del marcado rápido permiten que usted ponga rápidamente las llamadas, las llamadas de la transferencia, se realizan consultan las transferencias (supervisadas), y las conferencias del iniciado con la persona asociada a la entrada del marcado rápido. Las entradas del marcado rápido incluyen el nombre, el número de teléfono, y las notas sobre la persona que usted agregó al grupo del marcado rápido.

En algunas situaciones, los clientes de la consola de varias operadoras pudieron querer utilizar la misma configuración del marcado rápido. En este caso, usted puede copiar los marcados rápidos a partir de un usuario existente a otros usuarios que quieran utilizar los mismos marcados rápidos que el primer usuario. Así pues, no hay necesidad de configurar manualmente los marcados rápidos para cada usuario. Este documento discute cómo copiar los marcados rápidos entre diversos usuarios de la Consola de Attendant al usar el DC Directory.

## [prerrequisitos](#)

### [Requisitos](#)

Este documento asume que usted ejecuta el DC Directory. Si usted ejecuta el Active Directory, usted no puede copiar los marcados rápidos a partir de un usuario a otro usuario que usa los métodos descritos en este documento.

## Componentes Utilizados

La información que contiene este documento se basa en las siguientes versiones de software y hardware.

- Cisco CallManager 3.x y 4.x
- Cisco CallManager Attendant Console 1.x y posterior

La información que contiene este documento se creó a partir de los dispositivos en un ambiente de laboratorio específico. Todos los dispositivos que se utilizan en este documento se pusieron en funcionamiento con una configuración verificada (predeterminada). Si la red está funcionando, asegúrese de haber comprendido el impacto que puede tener cualquier comando.

## Convenciones

Consulte [Convenciones de Consejos Técnicos de Cisco](#) para obtener más información sobre las convenciones sobre documentos.

## Copie los marcados rápidos a partir de un usuario de la Consola de Attendant a otro

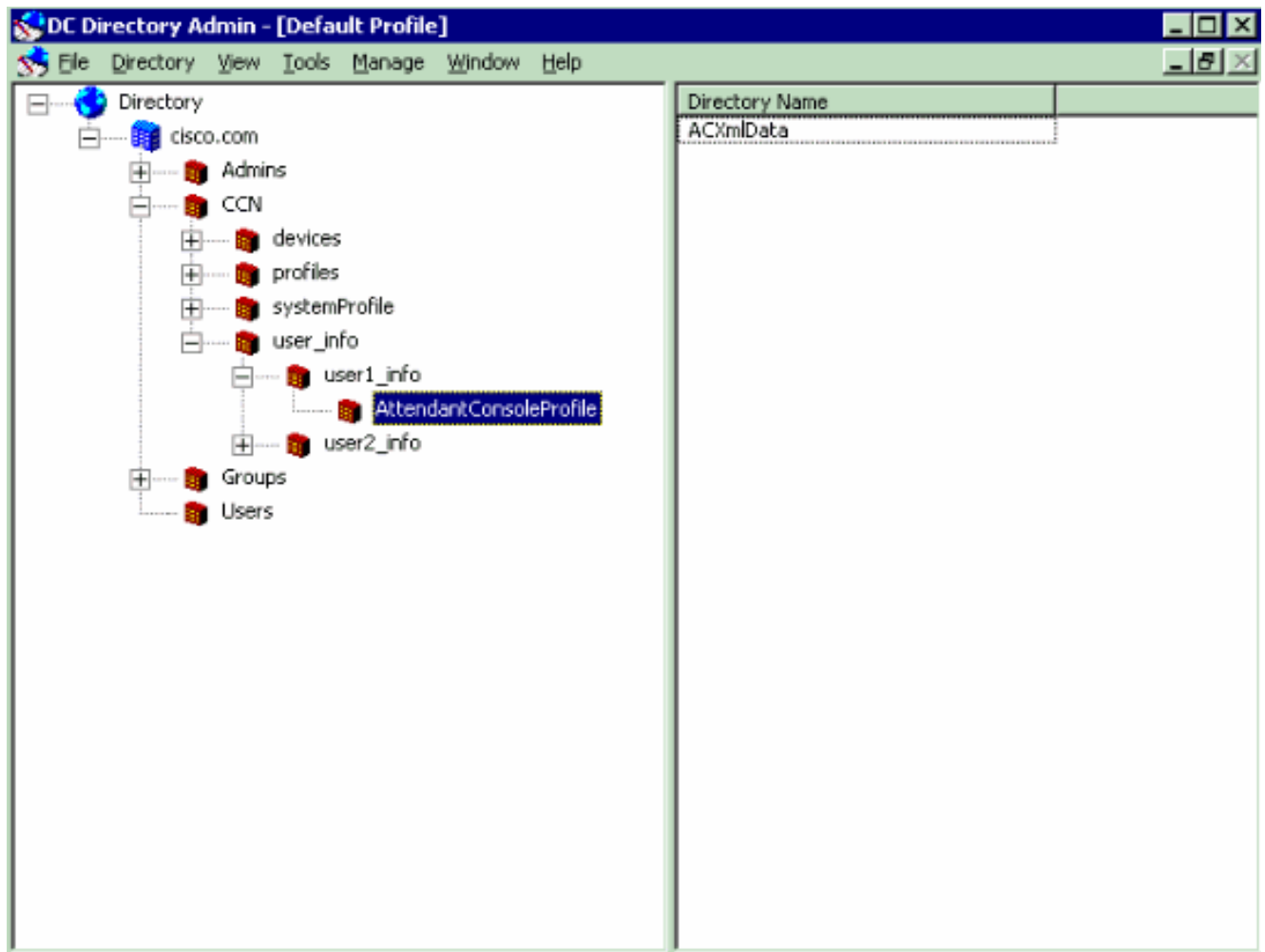
Para copiar los marcados rápidos a partir de un usuario de la Consola de Attendant a otro, usted necesita completar estos procedimientos:

1. [Extraiga los marcados rápidos del primer usuario \(el usuario de quien los marcados rápidos necesita ser copiado, por ejemplo el user1\).](#)
2. [Copie los marcados rápidos al segundo usuario \(el usuario a quien los marcados rápidos necesita ser copiado, por ejemplo user2\).](#)

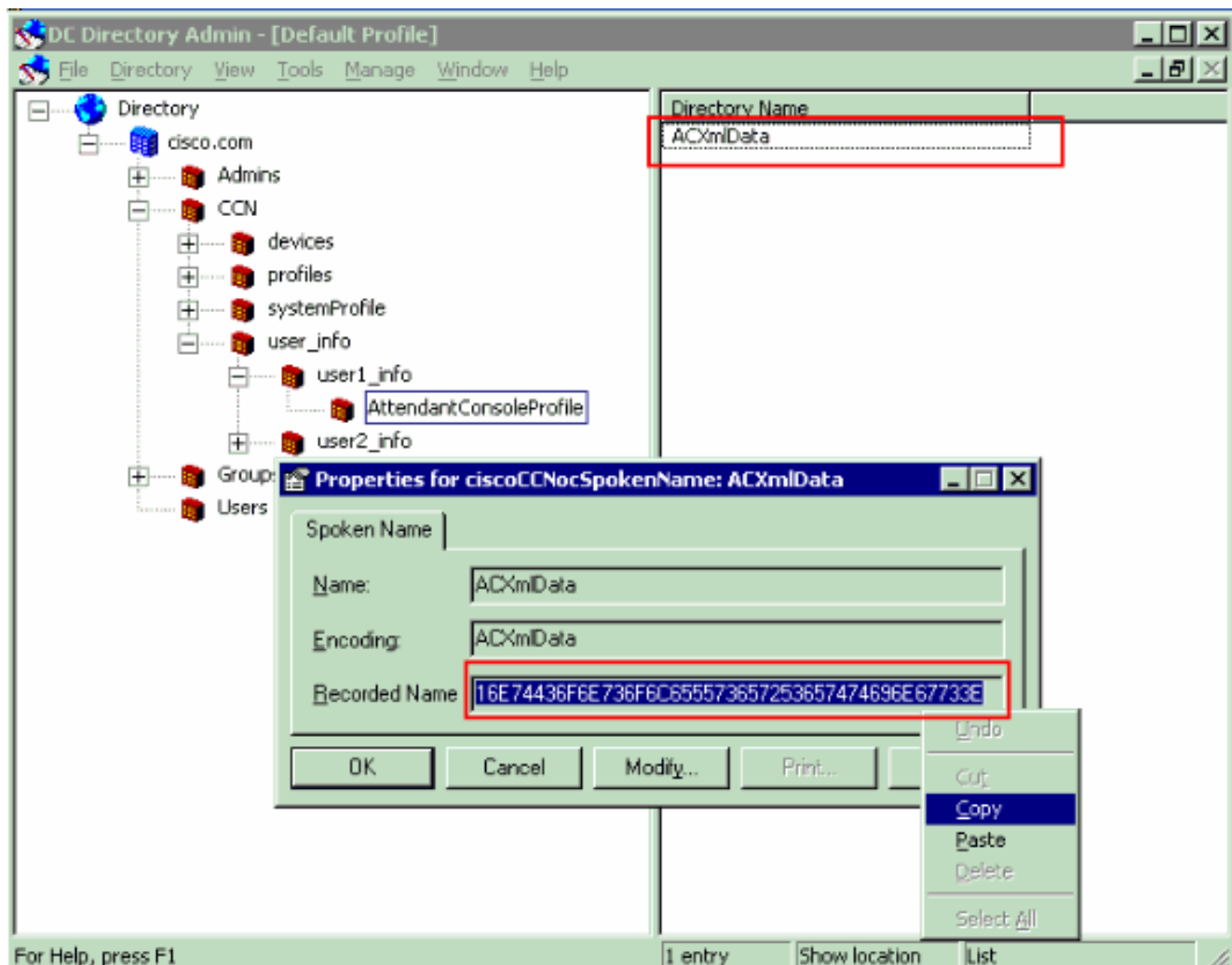
## Extraiga los marcados rápidos del primer usuario

Complete estos pasos para extraer los marcados rápidos del user1.

1. Elija el **Start (Inicio) > Programs (Programas) > DC Directory Administrator (Administrador del Directorio DC)** para entrar el DC Directory Admin.
2. En la carpeta de la administración, amplíe el **directorio > cisco.com > el CCN > el user\_info > < user1>\_info**.
3. Resalte **AttendantConsoleProfile**.



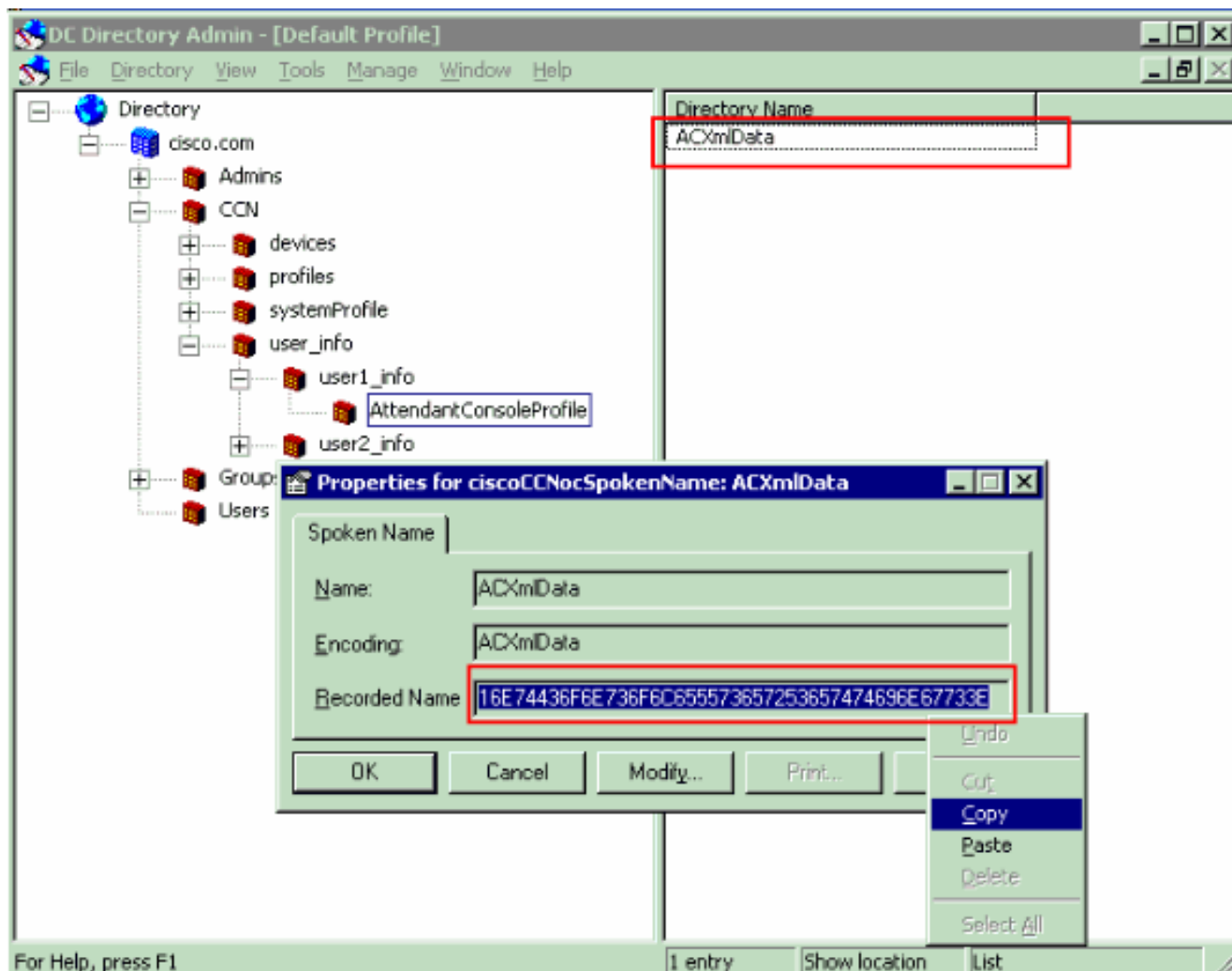
4. Haga doble clic **ACXmlData** en la trama de ventana del lado derecho.
5. Vea si el campo de nombre registrado tiene algunos datos en él. Éste es los marcados rápidos que están en un formato cifrado. Sin embargo, usted puede copiarlo al campo de nombre registrado de sus otros asistentes. Haga clic con el botón derecho del ratón y realice una **operación de copiado**.



## [Copie los marcados rápidos al segundo usuario](#)

Complete estos pasos para copiar los marcados rápidos a user2.

1. Elija el **Start (Inicio) > Programs (Programas) > DC Directory Administrator (Administrador del Directorio DC)** para entrar el DC Directory Admin.
2. Amplíe el **directorio > cisco.com > el CCN > el user\_info > <user2>\_info**.
3. Localice la entrada de **AttendantConsoleProfile**. Haga doble clic **ACXmIData** en la trama de ventana del lado derecho.
4. El tecleo **modifica** y pega los marcados rápidos copiados del procedimiento previ6 al campo de **ACXmIData**. El tecleo **se aplica** y **APRUEBA**.



Después de que usted complete estos dos procedimientos, los marcados rápidos del user1 se copian a user2.

## Verificación

Para verificar si los marcados rápidos estén copiados del user1 a user2, inicien sesión al user1 del asistente PC y al user2 y los verifiquen ambos tenga los mismos marcados rápidos en la ventana de los marcados rápidos.

## Troubleshooting

Actualmente, no hay información específica de troubleshooting disponible para esta configuración.

## Información Relacionada

- [Usando la ventana del marcado rápido](#)
- [Cisco CallManager Attendant Console](#)
- [Soporte de tecnología de voz](#)
- [Soporte de Productos de Voice and Unified Communications](#)
- [Troubleshooting de Cisco IP Telephony](#)
- [Soporte Técnico y Documentación - Cisco Systems](#)