

Ejemplo de configuración de la tarifa de la llamada de voz del CUBO

Contenido

[Introducción](#)

[prerrequisitos](#)

[Requisitos](#)

[Componentes Utilizados](#)

[Convenciones](#)

[Información general sobre configuración](#)

[Salida de muestra en el formato del histograma](#)

[Salida de muestra en el formato tabular](#)

[Información Relacionada](#)

[Introducción](#)

En la versión 15.2(2)T del Cisco IOS ® Software, agregaron al **comando rate de la llamada de voz de la demostración** de visualizar el índice de la llamada de voz de un CUBO en el formato tabular o del histograma. Esto permite una mejor funcionalidad de monitoreo de la llamada para las llamadas con una duración de 60 segundos. En el futuro, Cisco planea prolongar esta duración a 60 minutos y a 72 horas, que alinea con cómo el **comando rate de la llamada ISDN de la demostración** trabaja.

[prerrequisitos](#)

[Requisitos](#)

No hay requisitos específicos para este documento.

[Componentes Utilizados](#)

La información en este documento se basa en el Cisco IOS Software Release 15.2(2)T.

La información que contiene este documento se creó a partir de los dispositivos en un ambiente de laboratorio específico. Todos los dispositivos que se utilizan en este documento se pusieron en funcionamiento con una configuración verificada (predeterminada). Si la red está funcionando, asegúrese de haber comprendido el impacto que puede tener cualquier comando.

[Convenciones](#)

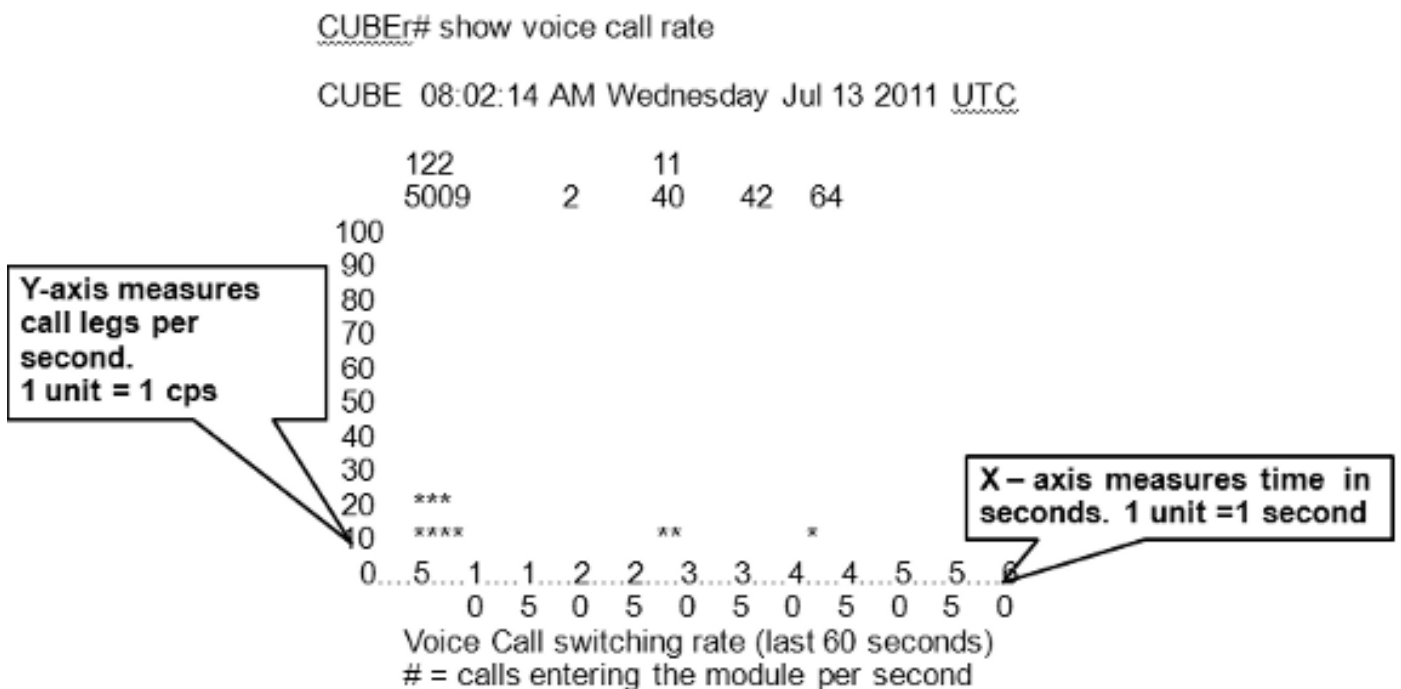
Consulte [Convenciones de Consejos TécnicosCisco](#) para obtener más información sobre las

convenciones del documento.

Información general sobre configuración

!--- CLI to enable or disable voice call rate. !--- By default voice call rate will be enabled.
CUBE(conf-t)#**voice service voip** CUBE(conf-voi-serv)#**voice ?** call enable voice call related information CUBE(conf-voi-serv)#**voice call ?** rate to enable voice call rate related information CUBE(conf-voi-serv)#**voice call rate ?** monitor enable voice call rate monitoring CUBE(conf-voi-serv)#**voice call rate monitor !--- CLI to display the voice call rate.** CUBE#**show voice call ?** rate voice call-rate in seconds CUBE#**show voice call rate ?** table voice call-rate in tabular format | Output modifiers <cr> CUBE#**show voice call rate** CUBE#**show voice call rate table**

Salida de muestra en el formato del histograma



- En el diagrama antedicho, 15 tramos de llamada se crean en el 4to en segundo lugar. Semejantemente 14 tramos de llamada se crean en los 28vos cuartos segundos y 6 tramos de llamada en los 43.os en segundo lugar.
- El eje Y es dinámico. Es decir el eje Y es calculado dinámicamente si son los cps del sistema más de 100.

Salida de muestra en el formato tabular

CUBE#show voice call rate table

CUBE 08:02:18 AM Wednesday Jul 13 2011 UTC

VoIP Call switching rate per second (last 60 seconds)

Period Actual Average

Period	Actual	Average
1-5	0	0
6-10	64	13
11-15	0	0
16-20	0	0
21-25	2	0
26-30	0	0
31-35	24	5
36-40	0	0
41-45	6	1
46-50	10	2
51-55	0	0
56-60	0	0

During 6 – 10 seconds total of 64 call legs were created.
Average = total number of call legs / duration
Average = 64 / 5 ~= 13

- El período define una duración de 5 segundos.
- Real define el número de tramos de llamada creados durante 5 segundos.
- La media define las piernas de la llamada promedio creadas durante 5 segundos.

Información Relacionada

- [Soporte de tecnología de voz](#)
- [Soporte de Productos de Voice and Unified Communications](#)
- [Troubleshooting de Cisco IP Telephony](#)
- [Soporte Técnico y Documentación - Cisco Systems](#)