

# CUAC FAQ: ¿Cuál es la diferencia en medio consultan y las transferencias ciegas y por qué las transferencias ciegas fallan a veces?

## Contenido

### [Introducción](#)

[¿Cuál es la diferencia en medio consulta y las transferencias ciegas?](#)

[¿Por qué las transferencias ciegas fallan a veces?](#)

## Introducción

Este documento describe la diferencia en medio consulta y las transferencias ciegas en el Cisco Unified Attendant Consoles (CUAC) y por qué las transferencias ciegas fallan a veces.

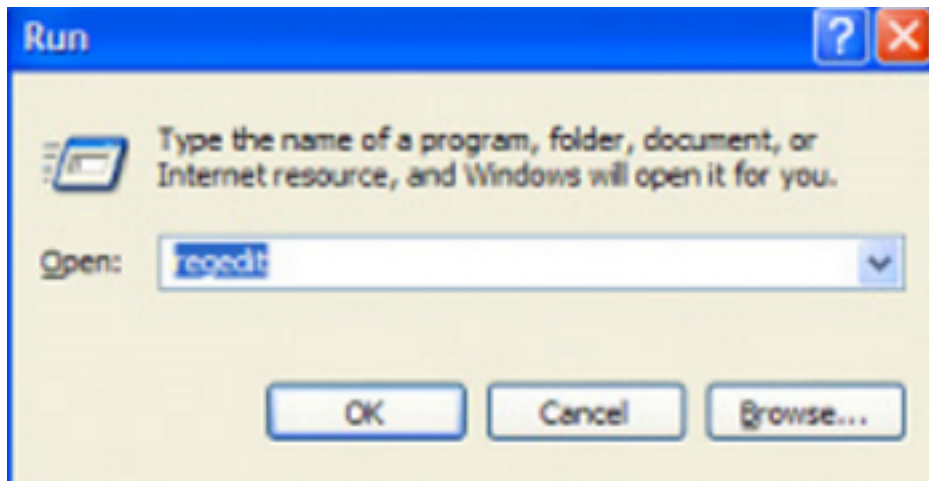
## ¿Cuál es la diferencia en medio consulta y las transferencias ciegas?

La diferencia entre las persianas y las transferencias de consultas es que, con una transferencia de consultas, el teléfono del operador inicia la transferencia. Con las transferencias ciegas, el puerto del Integración de telefonía de computadora (CTI) (dispositivo del servicio) inicia la transferencia.

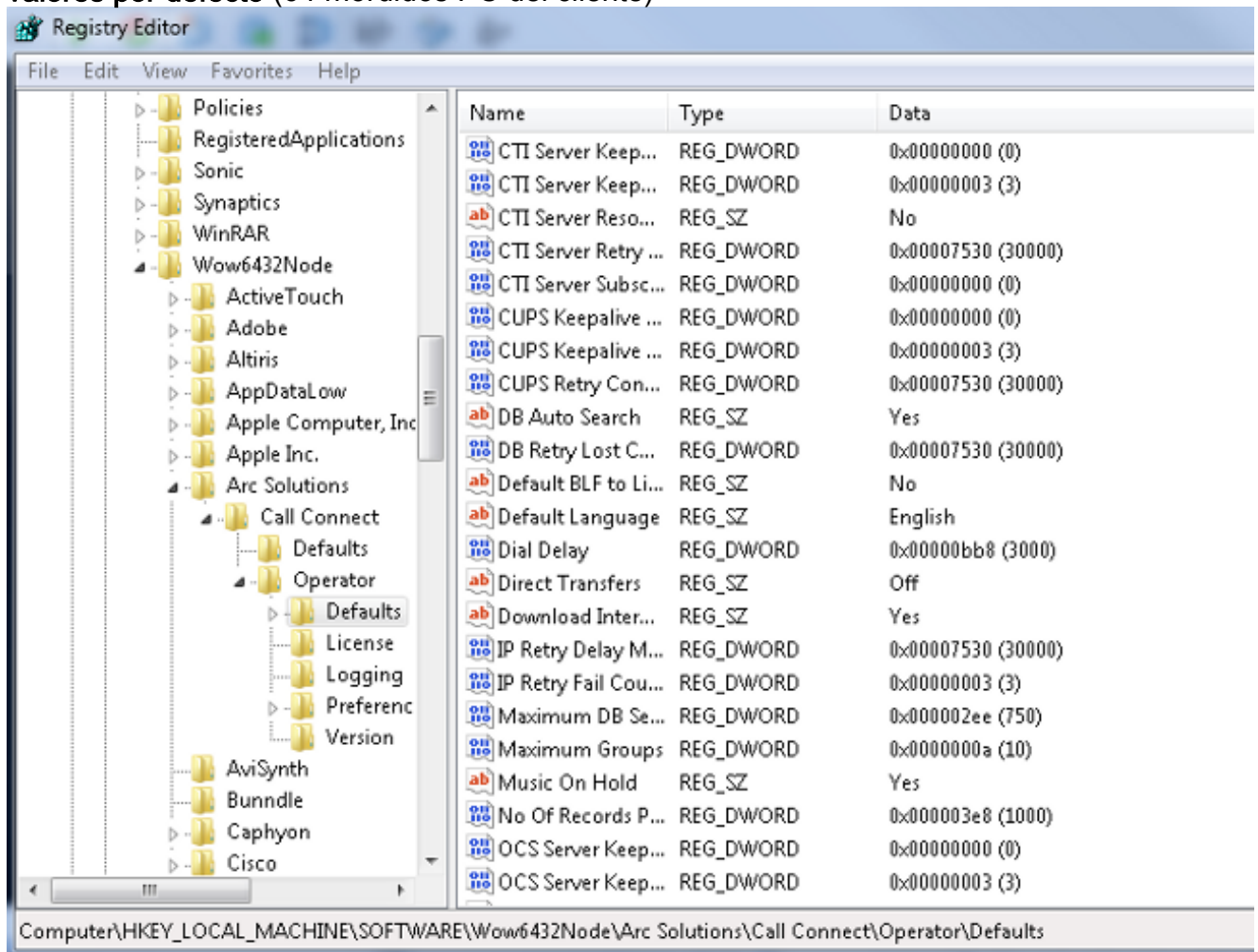
## ¿Por qué las transferencias ciegas fallan a veces?

Debido a las diferencias mencionadas previamente, cuando se intenta una transferencia ciega el número de la parte llamadora muestra la **extensión del puerto CTI**; sin embargo, el resultado esperado es que el número de la parte llamadora muestra el **número de directorio del operador (DN)**. Además, la parte llamadora oye la música en el control (MOH) en vez de una señal de llamada, y la transferencia no completa. Para reparar estos problemas, refiera a la entrada **REGEDIT** del operador PC, y complete estos pasos:

1. Navegue al **Start (Inicio) > Run (Ejecutar)**, ingrese **REGEDIT** en la ventana del funcionamiento, y haga clic la **AUTORIZACIÓN**:



2. Navegue a estas claves de registro: El HKLM > el software > las soluciones > la llamada del arco conectan > operador > los valores por defecto (32 mordidos PC del cliente) El HKLM > el software > Wow6432Node > el > Call de las soluciones del arco conectan > operador > los valores por defecto (64 mordidos PC del cliente)



3. Cambian el valor directo de las transferencias basado en su requisito: **Todos:** Las transferencias directas se habilitan para todas transfieren los tipos. **De** (valor por defecto): Se inhabilitan las transferencias directas. Se utiliza la cola de servicios (el puerto CTI inicia la transferencia). **Interno:** Esto habilita las transferencias directas a los Números internos del teléfono del operador, y los Números externos del CTI viran hacia el lado de babor. **Externo:** Esto habilita las transferencias directas a los Números externos del teléfono del operador, y los Números internos del CTI viran hacia el lado de babor.

4. Cierre los registros, abra una sesión del cliente CUAC, y de la parte posterior del registro.