

Seguridad de red inalámbrica de la configuración WPA en un router VoIP de la Pequeña empresa de Cisco

Contenido

[Introducción](#)

[¿Cómo configuro la seguridad de red inalámbrica WPA en un router VoIP de la Pequeña empresa de Cisco?](#)

[Información Relacionada](#)

[Introducción](#)

Este artículo forma parte de una serie para ayudar con la configuración, el troubleshooting y el mantenimiento de productos para Pequeñas Empresas de Cisco.

Q. [¿Cómo configuro la seguridad de red inalámbrica WPA en un router VoIP de la Pequeña empresa de Cisco?](#)

R.

El **Acceso protegido de Wi-Fi (WPA)** es un estándar del Wi-Fi que fue diseñado para mejorar las funciones de seguridad del WEP. El WPA es más fuerte que la encriptación WEP. El PSK y PSK2 son tipos de WPA con dos métodos de encriptación, Temporal Key Integrity Protocol (TKIP) que incorpore el código de la Integridad del mensaje (MIC) para proporcionar la protección contra los hackers, y sistemas de encriptación avanzado (AES) que utilice una encriptación de datos simétrica del bloque del 128-Bit.

Para configurar la seguridad de red inalámbrica WPA en su router VoIP de la Pequeña empresa de Cisco, complete estos pasos:

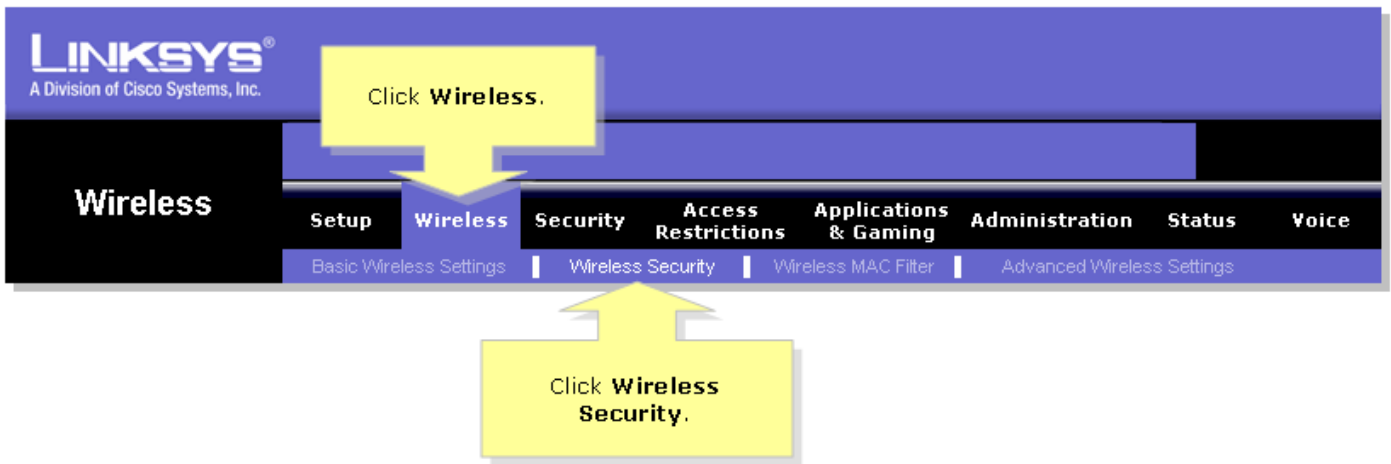
Fije al router VoIP de la Pequeña empresa de Cisco del upthe para utilizar el WPA

Paso 1:

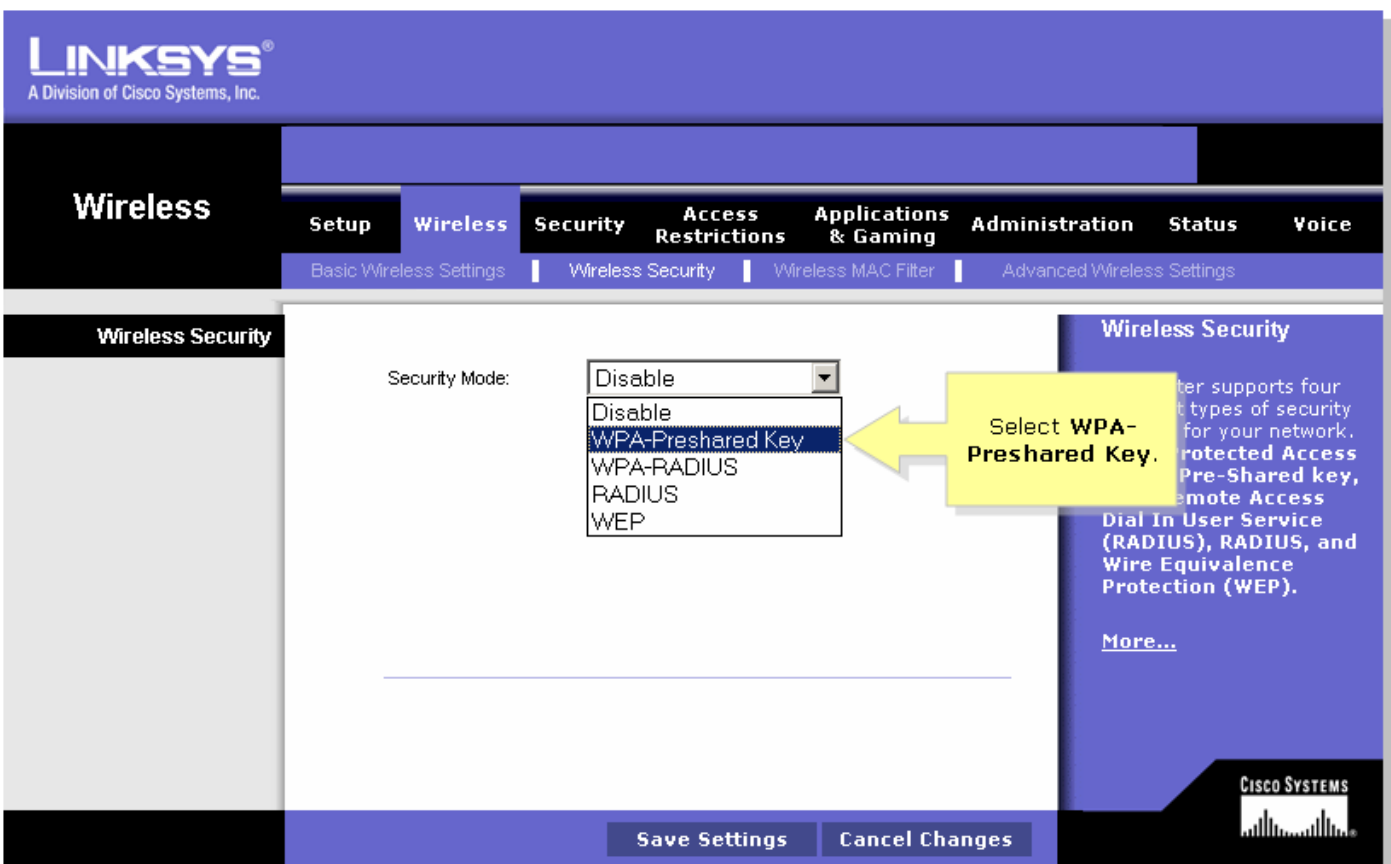
Acceda a la página de configuración basada en web del router. Para las instrucciones, haga clic [aquí](#).

Paso 2:

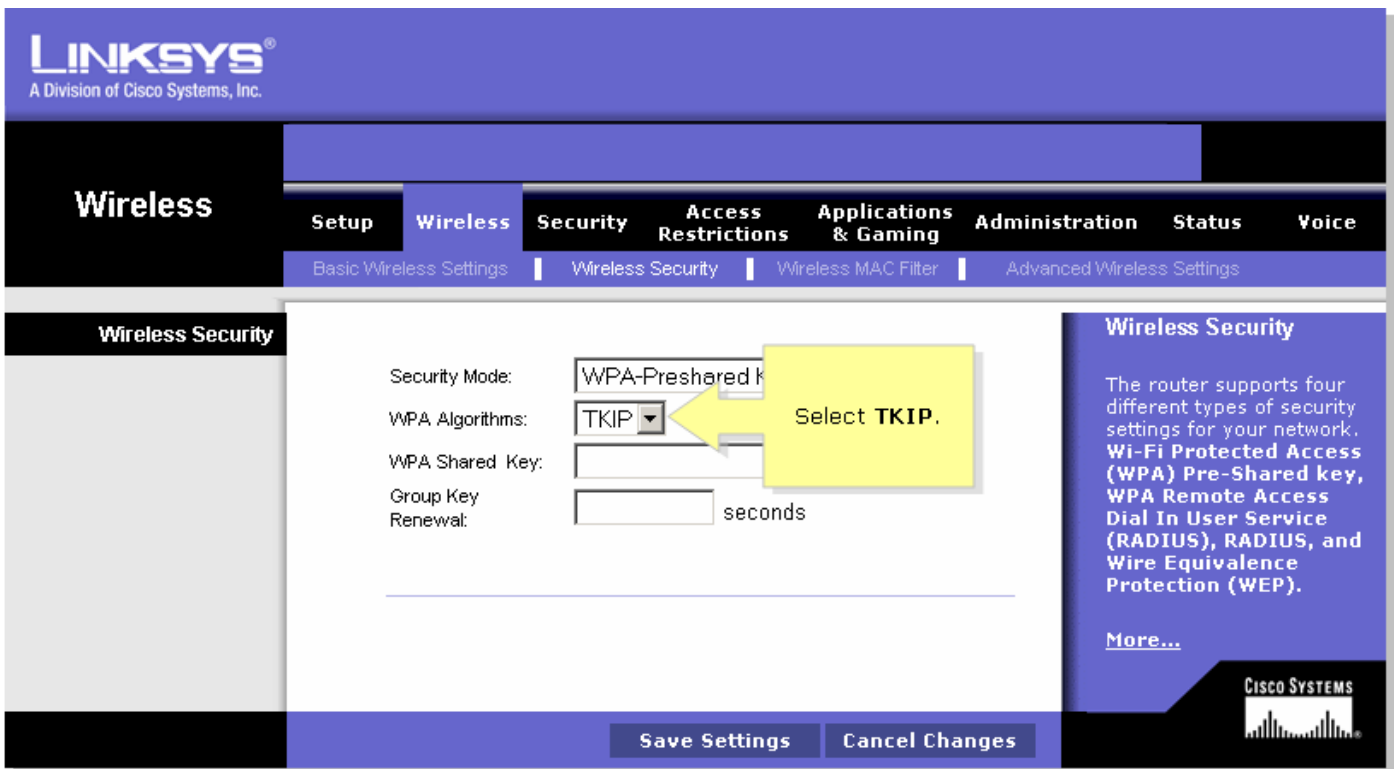
Cuando aparece la página de configuración basada en web del router, haga clic la **Tecnología inalámbrica > la seguridad de red inalámbrica**.



Paso 3:
Busque al modo seguro, y seleccione la clave del WPA-preshared.



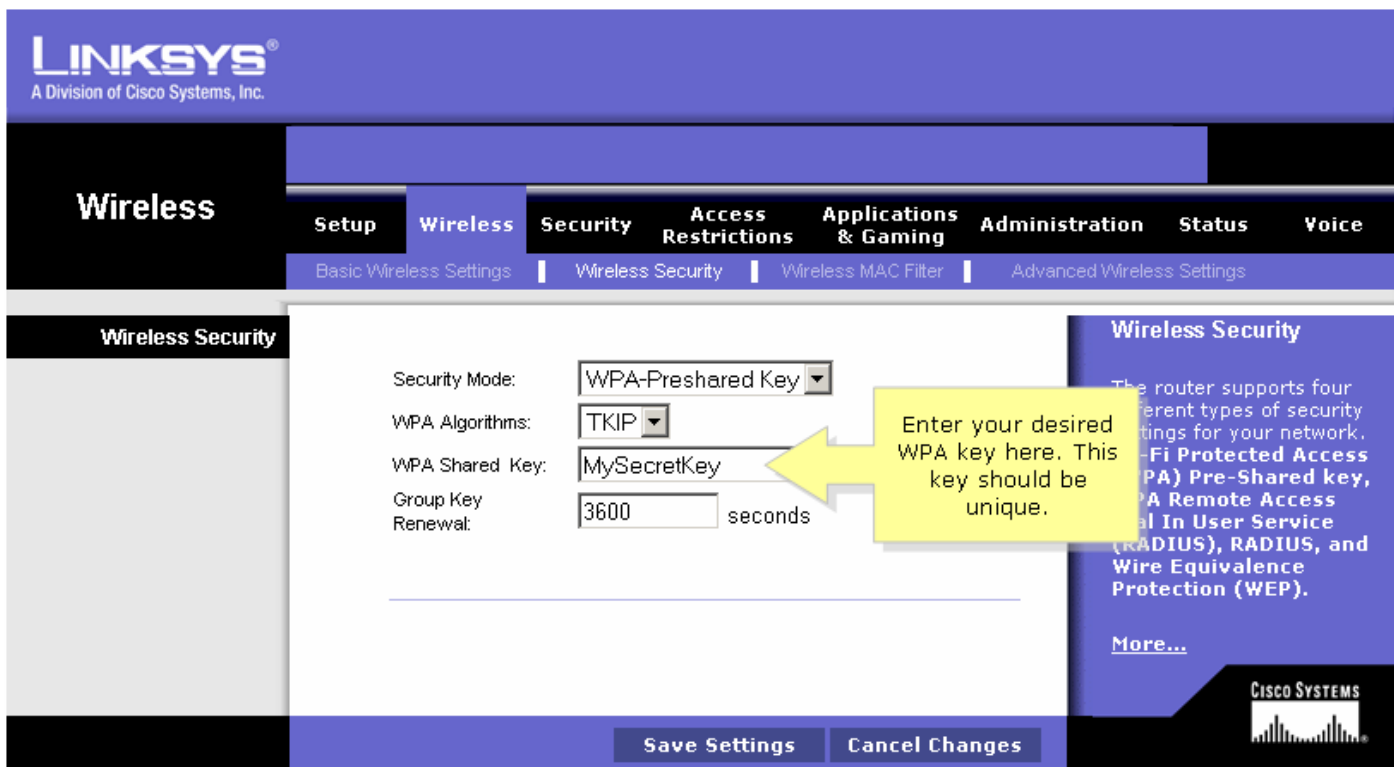
Paso 4:
Busque los algoritmos WPA, y seleccione el TKIP.



Paso 5:

Busque el campo de **clave compartida WPA**, y ingrese “MySecretKey” o su clave deseada WPA. Esto servirá como su clave de la red siempre que usted conecte con su red inalámbrica.

Note: No dé esta clave a cualquier persona. Esta clave asegurará su red inalámbrica. Deje la **renovación dominante del grupo** fijada a 3600 segundos.



Paso 6:

Tecleo **Save Settings**.

Paso 7:

Vuelva a conectar a su red inalámbrica. Para las instrucciones, haga clic [aquí](#).

[Información Relacionada](#)

- [Soporte Técnico y Documentación - Cisco Systems](#)