

# Configure la seguridad de red inalámbrica del 128-Bit WEP en un router VoIP de la Pequeña empresa de Cisco

---

## Contenido

### [Introducción](#)

[¿Cómo configuro la seguridad de red inalámbrica del 128-Bit WEP en un router VoIP de la Pequeña empresa de Cisco?](#)

---

[Información Relacionada](#)

## [Introducción](#)

Este artículo forma parte de una serie para ayudar con la configuración, el troubleshooting y el mantenimiento de productos para Pequeñas Empresas de Cisco.

**Q. [¿Cómo configuro la seguridad de red inalámbrica del 128-Bit WEP en un router VoIP de la Pequeña empresa de Cisco?](#)**

**R.**

El **Wired Equivalent Privacy (WEP)** es una clave 64-bit con 10 dígitos hexadecimales o una clave WEP del 128-bit con 26 dígitos hexadecimales. Este cifrado evitará que otros usuarios conecten con una red inalámbrica usando su propia clave WEP. También protegerá sus transmisiones/comunicaciones inalámbricas contra ser accedido o recepción por otros usuarios.

Para configurar la seguridad de red inalámbrica WEP en su router de la Pequeña empresa de Cisco, complete estos pasos:

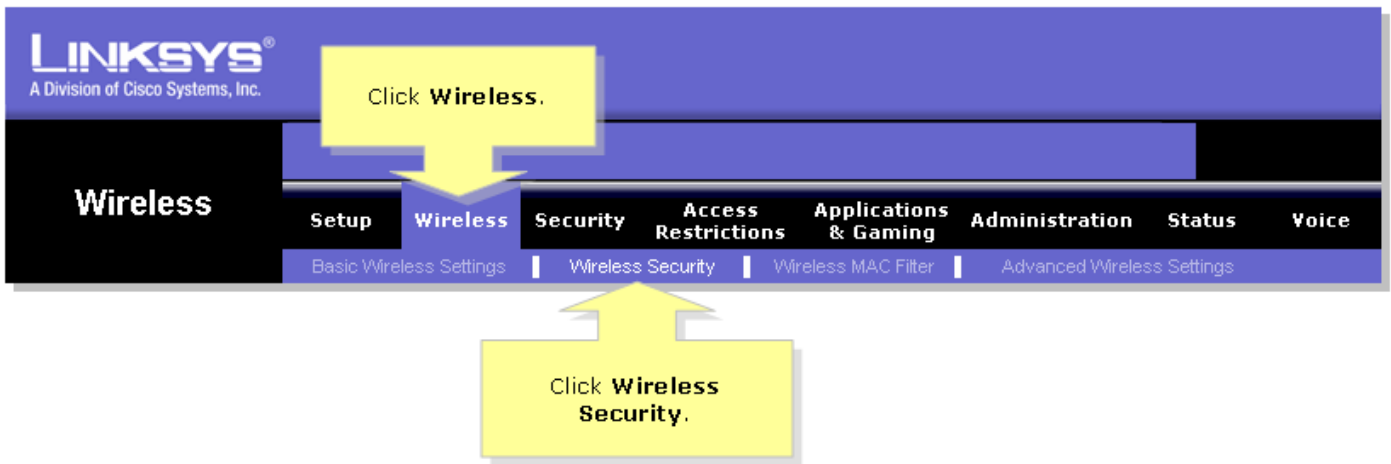
### Configure al router VoIP para utilizar el WEP

#### **Paso 1:**

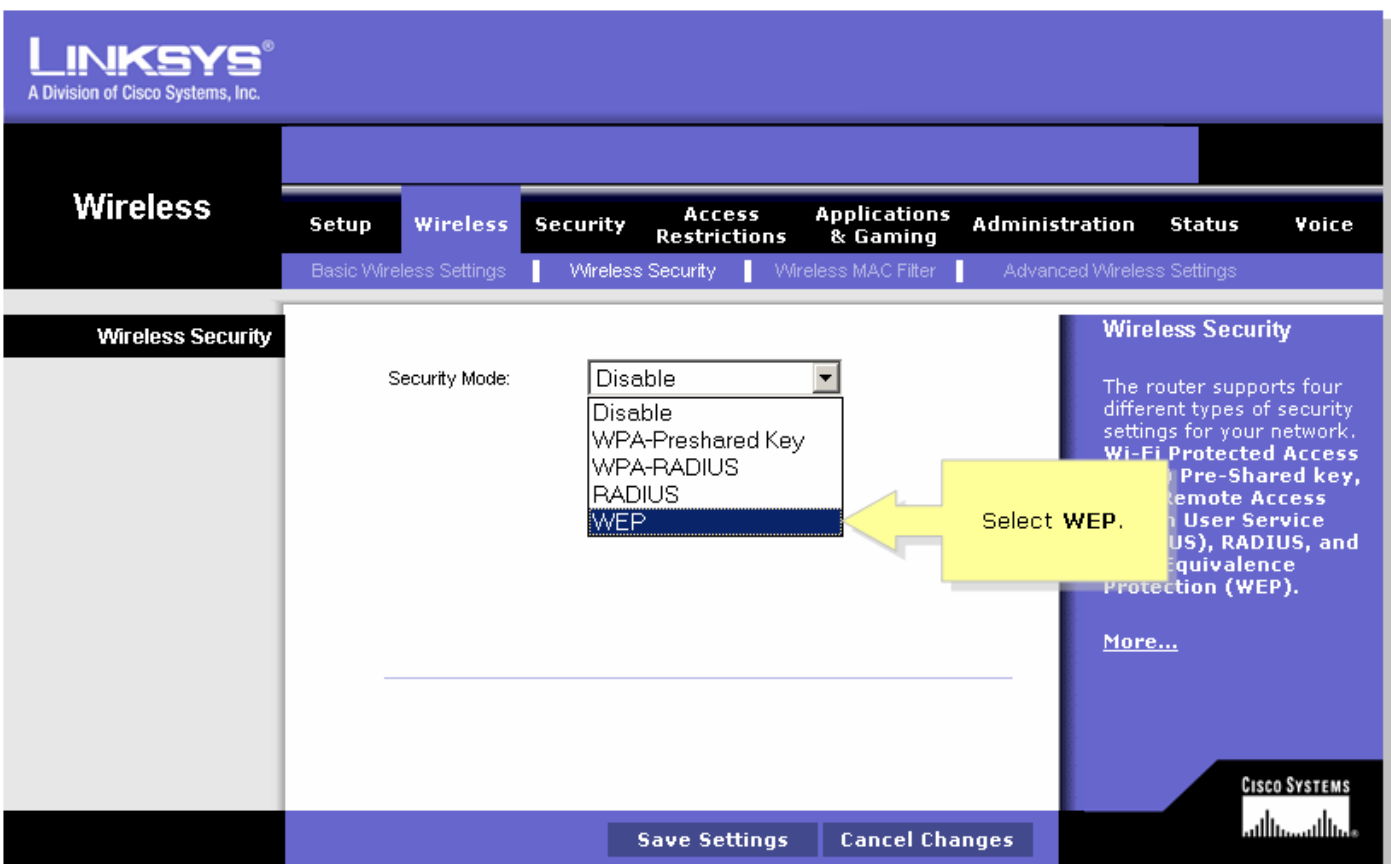
Acceda la página de configuración basada en web del router. Para las instrucciones, haga clic [aquí](#).

#### **Paso 2:**

Cuando aparece la página de configuración basada en web del router, haga clic la **Tecnología inalámbrica** > la **seguridad de red inalámbrica**.



**Paso 3:**  
Busque al modo seguro, y seleccione el WEP.



**Paso 4:**  
Seleccione cualquier número bajo **clave de transmitir predeterminada** para determinar que le cierran utilizarán. En este ejemplo, seleccionamos el número 1.

**Paso 5:**  
Busque la **encriptación WEP**, y seleccione los bits **128 26** dígitos hexadecimales.

**LINKSYS**  
A Division of Cisco Systems, Inc.

**Wireless**

Setup | **Wireless** | Security | Access Restrictions | Applications & Gaming | Administration | Status | Voice

Basic Wireless Settings | **Wireless Security** | Wireless MAC Filter | Advanced Wireless Settings

**Wireless Security**

Select 128 bits 26 hex digits.

Select 1.

Security Mode: [WPA2-PSK] ▼

Default Transmit Key:  1  2  3  4

WEP Encryption: [128 bits 26 hex digits] ▼

Passphrase: [ ]

Key 1: [ ]

Key 2: [ ]

Key 3: [ ]

Key 4: [ ]

**Wireless Security**

The router supports four different types of security settings for your network. **Wi-Fi Protected Access (WPA) Pre-Shared key, WPA Remote Access Dial In User Service (RADIUS), RADIUS, and Wire Equivalence Protection (WEP).**

[More...](#)

CISCO SYSTEMS

**Paso 6:**

Teclee una contraseña de red inalámbrica de su opción, tal como "MySecretKey" y el tecleo genera.

## Wireless

Setup | **Wireless** | Security | Access Restrictions | Applications & Gaming | Administration | Status | Voice

Basic Wireless Settings | **Wireless Security** | Wireless MAC Filter | Advanced Wireless Settings

### Wireless Security

### Wireless Security

The router supports four different types of security settings for your network. Access key, Wireless Voice IS, and Protection (WEP).

[More...](#)



Security Mode:

Default Transmit Key:  1  2  3  4

WEP Encryption:

Passphrase:

Key 1:

Key 2:

Key 3:

Key 4:

Enter your  
Passphrase.

Click  
Generate.

**Nota:** Cree una contraseña que sea única para su red y sea una combinación de números y de cartas hasta 16 caracteres.

### Paso 7:

El resultado es una cadena de caracteres aleatorios. Copie la cadena resultante, puesto que ésta será la clave a su red inalámbrica.

**LINKSYS**  
A Division of Cisco Systems, Inc.

**Wireless**

Setup | **Wireless** | Security | Access Restrictions | Applications & Gaming | Administration | Status | Voice

Basic Wireless Settings | **Wireless Security** | Wireless MAC Filter | Advanced Wireless Settings

**Wireless Security**

Security Mode: WEP

Default Transmit Key:  1  2  3  4

WEP Encryption: 128 bits 26 hex digits

Passphrase: MySecretKey

Key 1: 979ED63B02C77A5C43408FA9C6

Key 2: 326250E9BD27810E431C5583B8

Key 3: 5B25CBC9E119547D19AFD3A2CA

Key 4: F5EF08F58B0426557DE7871564

**Wireless Security**

The router supports four different types of security settings for your network. **Wi-Fi Protected Access** (WPA) uses a pre-shared key, WPA2 uses a pre-shared key, WPA2-Enterprise uses a RADIUS server, and WPA2-Enterprise uses a RADIUS server.

[More...](#)

CISCO SYSTEMS

**Nota:** No dé esta clave a cualquier persona. Ésta será la clave de su red inalámbrica.

**Paso 8:**

Tecleo .

## [Información Relacionada](#)

- [Soporte Técnico y Documentación - Cisco Systems](#)