

# Marque las configuraciones inalámbricas en un router VoIP de la Pequeña empresa de Cisco

---

## Contenido

### [Introducción](#)

### [¿Cómo consigo las configuraciones inalámbricas en mi red?](#)

### [Información Relacionada](#)

## [Introducción](#)

Este artículo forma parte de una serie para ayudar con la configuración, el troubleshooting y el mantenimiento de productos para Pequeñas Empresas de Cisco.

### Q. [¿Cómo consigo las configuraciones inalámbricas en mi red?](#)

R.

Las configuraciones inalámbricas que usted necesita observar son:

- a.) SSID broadcast
- B.) SSID seguridad de red inalámbrica
- C.)

Para marcar las configuraciones inalámbricas en el router de la Pequeña empresa de Cisco, complete estos pasos:

### Marcar las configuraciones inalámbricas en el router de la Pequeña empresa de Cisco

#### Paso 1:

Acceda la página de configuración basada en web del router. Para las instrucciones, haga clic [aquí](#).

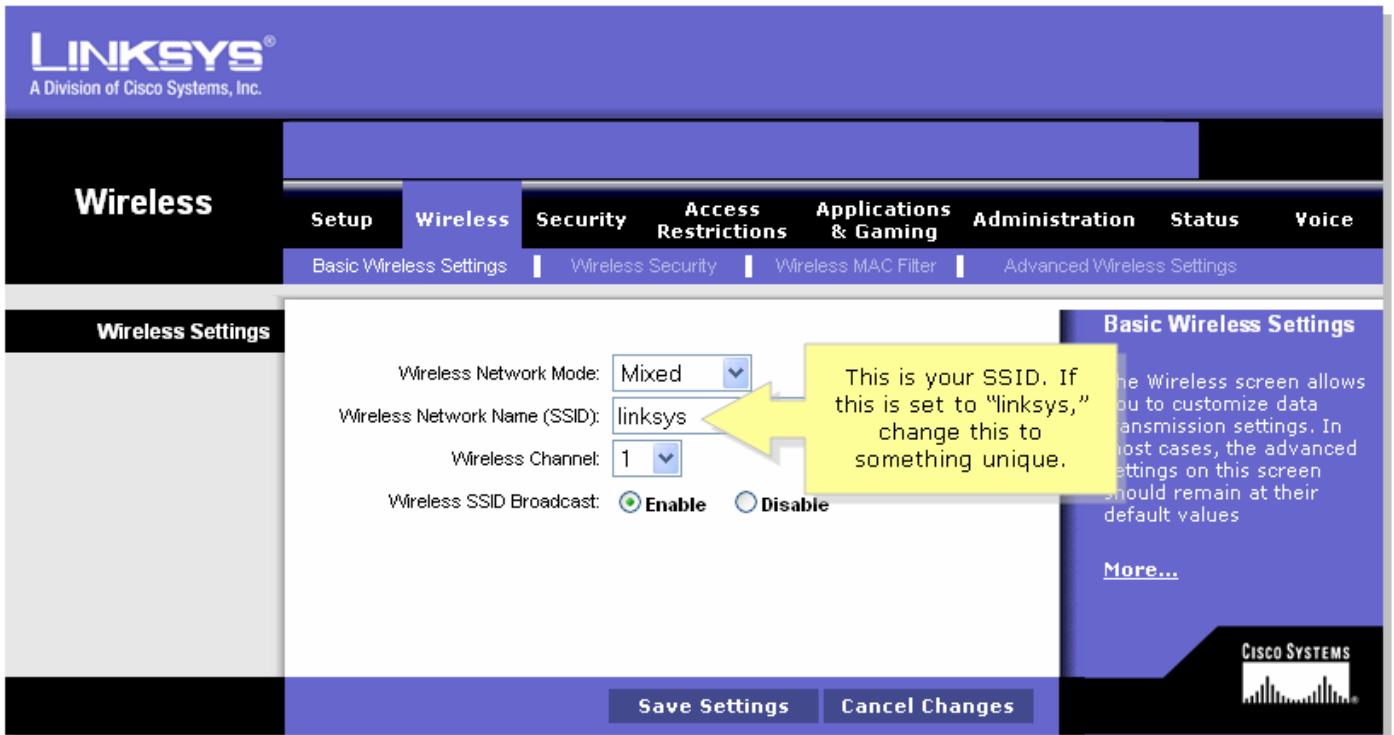
#### Paso 2:

Cuando aparece la página de configuración basada en web del router, haga clic la **Tecnología inalámbrica**.



**Paso 3:**

Busque el **nombre de red inalámbrica (SSID)**. Si todavía se fija a los "linksys", cámbielo algo único y observe si el broadcast de la Tecnología inalámbrica SSID se fija **para habilitar o para inhabilitar**



**Paso 4:**

Haga clic la **seguridad de red inalámbrica**, y observe al **modo seguro actual**.



Si fijan al modo seguro al **WEP**:

**Wireless Security**

Security Mode :

Default Transmit Key:  1  2  3  4

WEP Encryption:

Passphrase:

Key 1:

Key 2:

Key 3:

Key 4:

Take note that the number selected, will determine what WEP key you'll using.

Copy **Key 1**. This will be your WEP key.

Si fijan al modo seguro al **WPA**:

**Wireless Security**

Security Mode :

WPA Algorithms:

WPA Shared Key:

Group Key Renewal:  seconds

Take note of your **WPA Key**. This key should be unique.

Paso 5:

Tecleo

## [Información Relacionada](#)

- [Soporte Técnico y Documentación - Cisco Systems](#)