

# Jabber para Windows FAQ: ¿Cuáles son las definiciones de los códigos de error recibidos en el Jabber para Windows?

## Contenido

[Introducción](#)

[prerrequisitos](#)

[Requisitos](#)

[Componentes Utilizados](#)

[¿Cuáles son las definiciones de los códigos de error recibidos en el Jabber de Cisco para Windows?](#)

[ID del servicio](#)

[Códigos de error del servicio del sistema \(ID del servicio 1000\)](#)

[Códigos de error del servicio del contacto \(ID del servicio 1100\)](#)

[IM códigos de error del servicio \(ID del servicio 1200\)](#)

## Introducción

Este documento describe los códigos de error recibidos en la ventana del error del Jabber de Cisco para Windows y también proporciona las descripciones del código de error.

## Prerrequisitos

### Requisitos

Cisco recomienda que usted tiene conocimiento del Jabber de Cisco para Windows.

### Componentes Utilizados

La información en este documento se basa en el Jabber de Cisco para las versiones de Windows 9.1.x y 9.2.x.

La información que contiene este documento se creó a partir de los dispositivos en un ambiente de laboratorio específico. Todos los dispositivos que se utilizan en este documento se pusieron en funcionamiento con una configuración verificada (predeterminada). Si la red está funcionando, asegúrese de haber comprendido el impacto que puede tener cualquier comando.

# ¿Cuáles son las definiciones de los códigos de error recibidos en el Jabber de Cisco para Windows?

El Jabber de Cisco para los códigos de error de Windows se visualiza en este formato:

```
<service-id>:<error-code>
```

## ID del servicio

Esta tabla muestra los diversos ID del servicio, nombres, y descripciones:

ID del servicio	Mantenga el nombre	Descripción
1000	Servicio del sistema	Éste es el servicio principal del Jabber, que comienza todos los otros servicios y orquesta el proceso de ingreso.
1100	Servicio del contacto	Este servicio es responsable de toda la resolución y búsqueda del contacto.
1200	Mensaje inmediato (IM) y servicio de la presencia	Este servicio es responsable de toda la presencia y de IM los servicios, así como de la autenticación (primaria) de la presencia.

Todos los tres servicios pueden tener códigos de error asociados a ellos que aparezcan como la segunda parte del código de error. Aquí están algunos ejemplos de los diversos códigos de error para cada ID del servicio.

## Códigos de error del servicio del sistema (ID del servicio 1000)

Código de error	Descripción
1	Desconocido
2	Incapaz de encender al conjunto de características (IM, contactos, telefonía, voicemail, historial)

## Códigos de error del servicio del contacto (ID del servicio 1100)

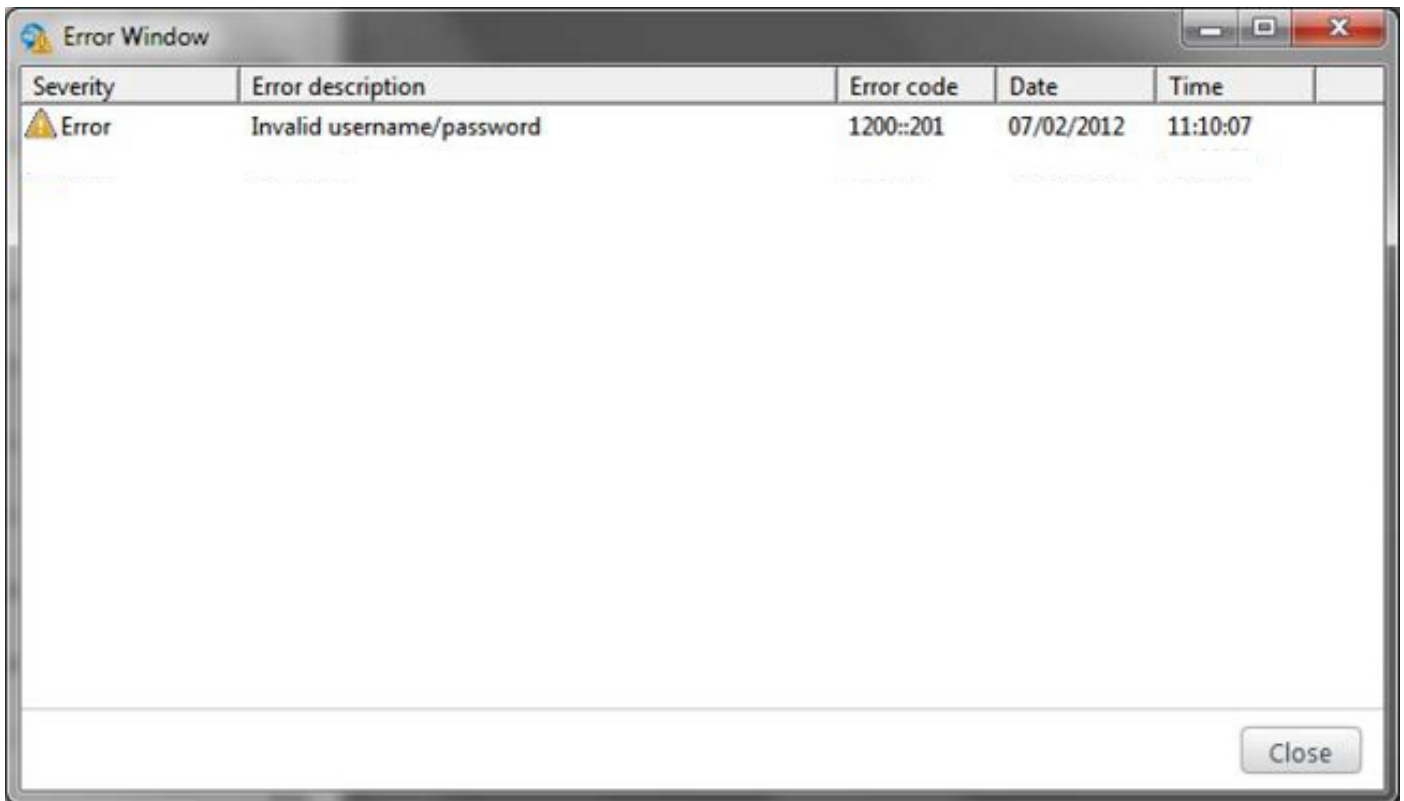
Código de error	Descripción
1	Desconocido
2	Agregue el contacto fallado
3	Fije el nombre descriptivo fallado
4	Quite el contacto fallado
5	Agregue al grupo fallado
6	Quite al grupo fallado

7	Agregue el tamaño del grupo del contacto excedido
8	Agregue el tamaño de la lista de contactos excedido (el total # entra en contacto = 1000, total # los contactos por el grupo = 600)
9	Mueva el contacto fallado
10	Agregue al grupo de empresa fallado
11	Quite al grupo de empresa fallado

## IM códigos de error del servicio (ID del servicio 1200)

Código de error	Descripción del error
1	Desconocido
200	Error desconocido del login
201	Falla de autenticación
202	Error de servidor interno
203	La cuenta expiró
204	Actualización requerida
205	Anuncio del comienzo de las emisiones cancelado
206	Cuenta bloqueada
207	Cuenta inactiva
208	Incapaz de conectar con el servidor
300	Descanso del anuncio del comienzo de las emisiones
301	Nombre de usuario no especificado
302	Contraseña no especificada
303	Servidor no especificado
304	Proceso del anuncio del comienzo de las emisiones fallado
400	Descanso de aprobación
401	Error de aprobación de la petición
402	Apague el incidente
403	Lanzamiento del servicio de la presencia fallado

Como un ejemplo, si usted ve **1200::201** en la ventana del error, hay un problema de la autenticación (basado en los códigos de error descritos previamente):



Los 1200 refiere al IM y al servicio de la presencia, y los 201 refiere a una falla de autenticación.