

Las capturas de paquetes de la conexión compartida a Internet de Windows (ICS) del iPhone trafican

Contenido

[Introducción](#)

[prerrequisitos](#)

[Requisitos](#)

[Componentes Utilizados](#)

[Antecedentes](#)

[Cómo al tráfico de los iPhone de la captura de paquetes con Windows ICS](#)

[Información Relacionada](#)

Introducción

Este documento describe cómo conducir a una captura de paquetes del tráfico de iPhone con la conexión compartida a Internet de Windows (ICS).

Prerrequisitos

Requisitos

No hay requisitos específicos para este documento.

Componentes Utilizados

La información que contiene este documento se basa en las siguientes versiones de software y hardware.

- iPhone 4/4S/5
- Windows 7

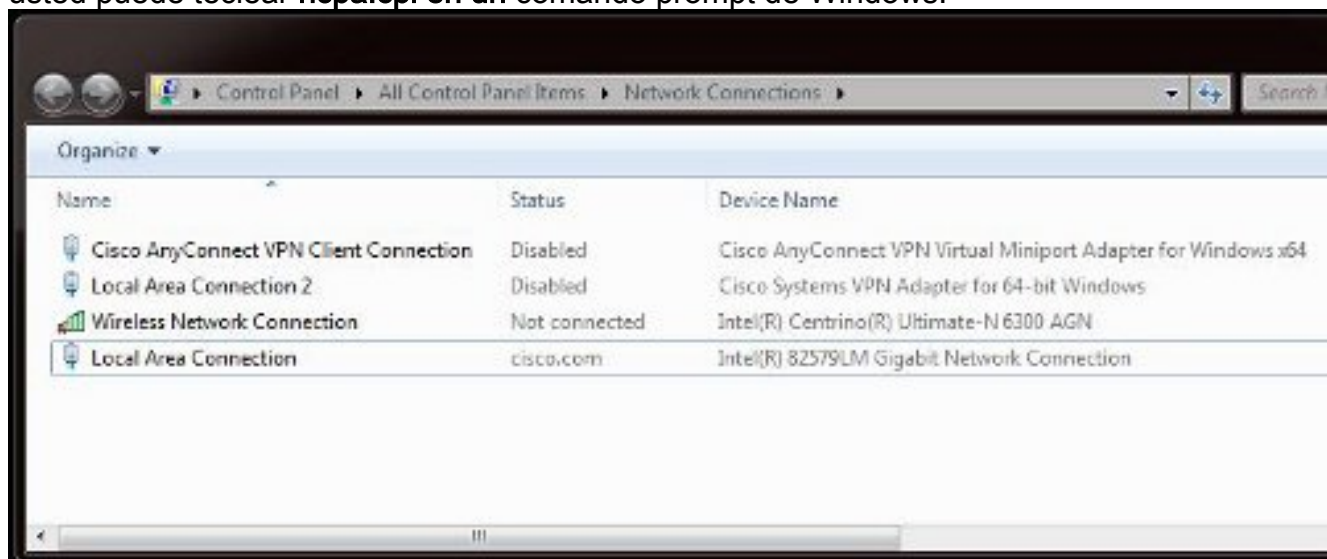
La información que contiene este documento se creó a partir de los dispositivos en un ambiente de laboratorio específico. Todos los dispositivos que se utilizan en este documento se pusieron en funcionamiento con una configuración verificada (predeterminada). Si la red está funcionando, asegúrese de haber comprendido el impacto que puede tener cualquier comando.

Antecedentes

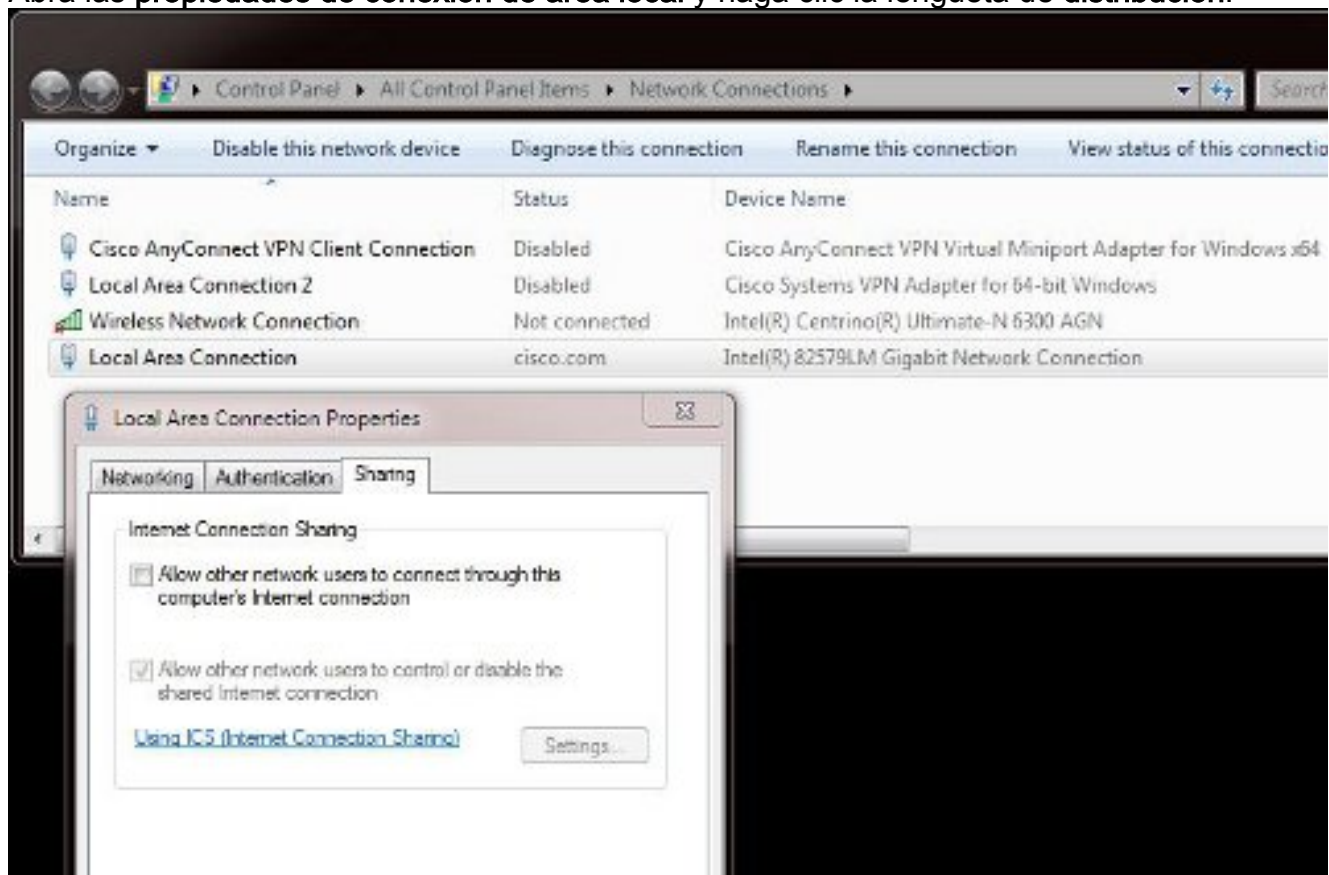
Este proceso requiere que usted comparta una conexión de red alámbrica con un iPhone o cualquier otro teléfono del Wi-Fi (llamado iPhone en este documento para la simplicidad). El tráfico de todos los iPhone se desvía con un PC. Este proceso es extremadamente útil cuando usted necesita resolver problemas el tráfico de los iPhone (Cisco Jabber para iPhone, Android).

Cómo al tráfico de los iPhone de la captura de paquetes con Windows ICS

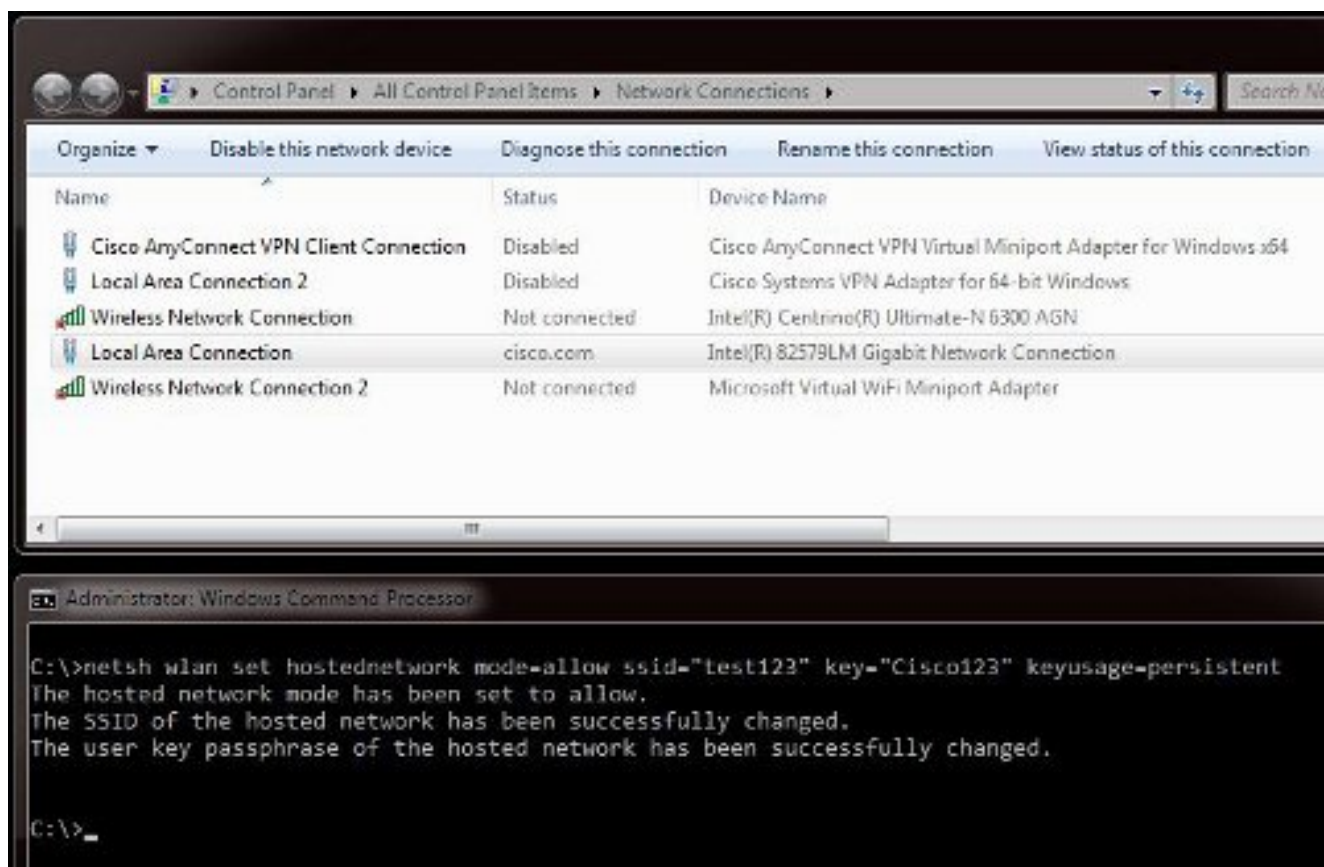
1. Abra una ventana de las conexiones de red. Usted puede abrirla del panel de control, o usted puede teclear `ncpa.cpl` en un comando prompt de Windows.



2. Abra las propiedades de conexión de área local y haga clic la lengüeta de distribución.

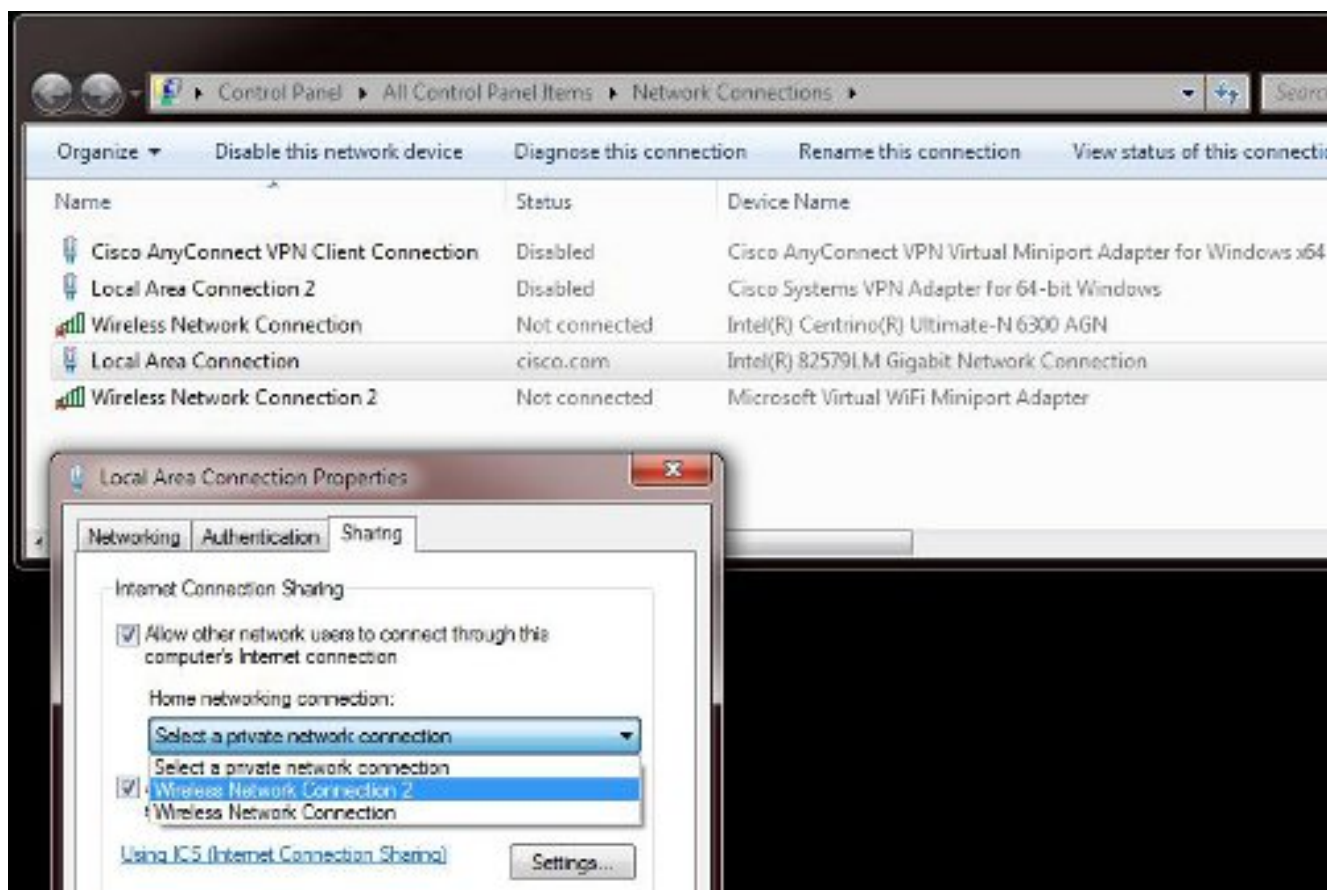


3. Abra un comando prompt de Windows (usted puede necesitar funcionar con el comando prompt con los privilegios administrativos). Entonces, ingrese este comando:



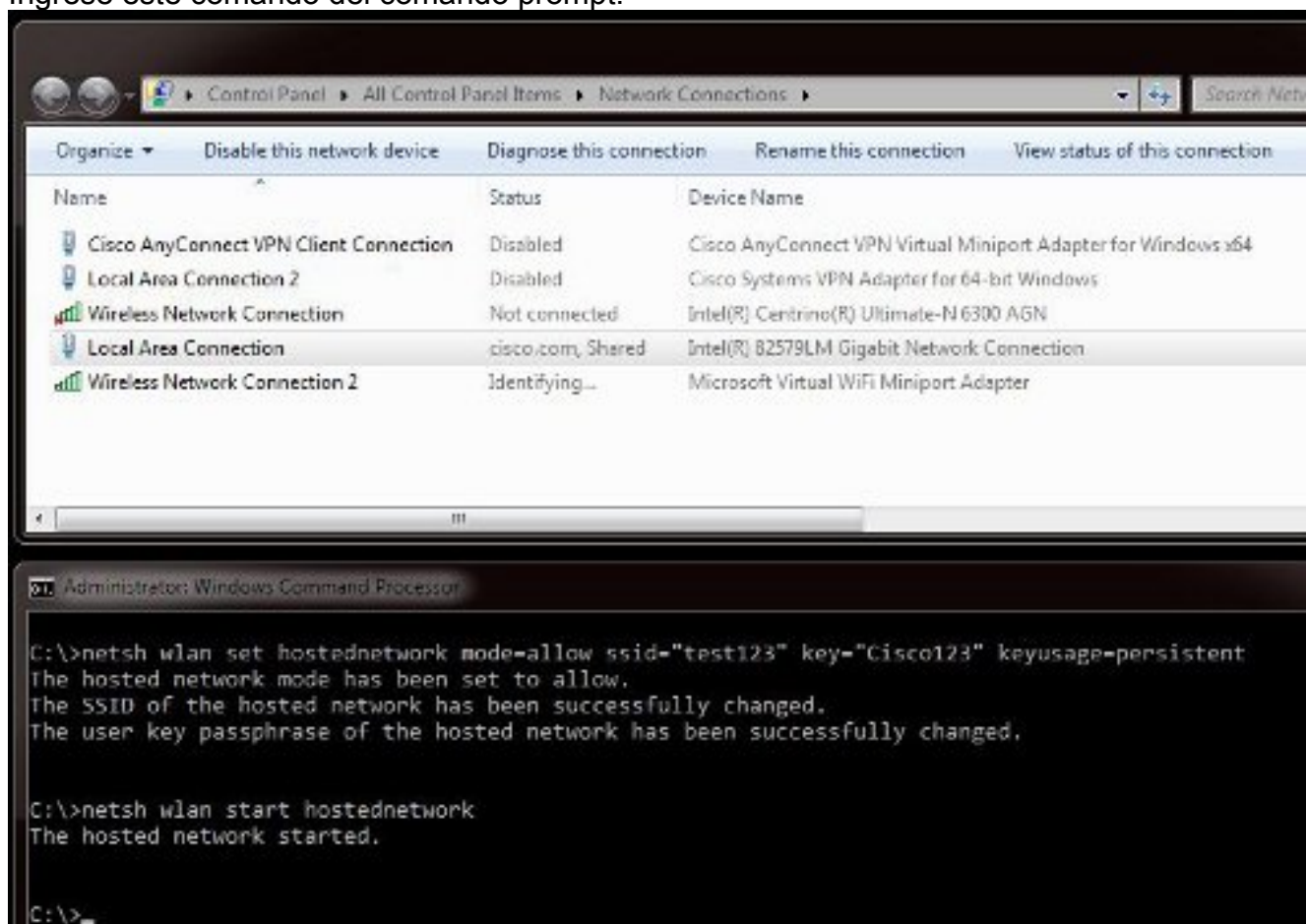
Nota: Usted elige el Service Set Identifier (SSID) y la clave. Una vez que usted ingresa el comando, usted verá un nuevo popup del adaptador de red llamado el adaptador virtual de Miniport del Wi-fi de Microsoft. Este adaptador de red actúa como el Punto de acceso del Wi-Fi para el Wi-Fi de los iPhone.

4. Abra las propiedades de conexión de área local y haga clic la lengüeta de **distribución**. Marque la **permit la otra red de conectar a través de** la casilla de verificación de la **conexión de Internet de este ordenador** y después de elegir la conexión de red inalámbrica apropiada para el adaptador virtual de Microsoft Miniport. En este ejemplo, era la **conexión de red inalámbrica 2**.

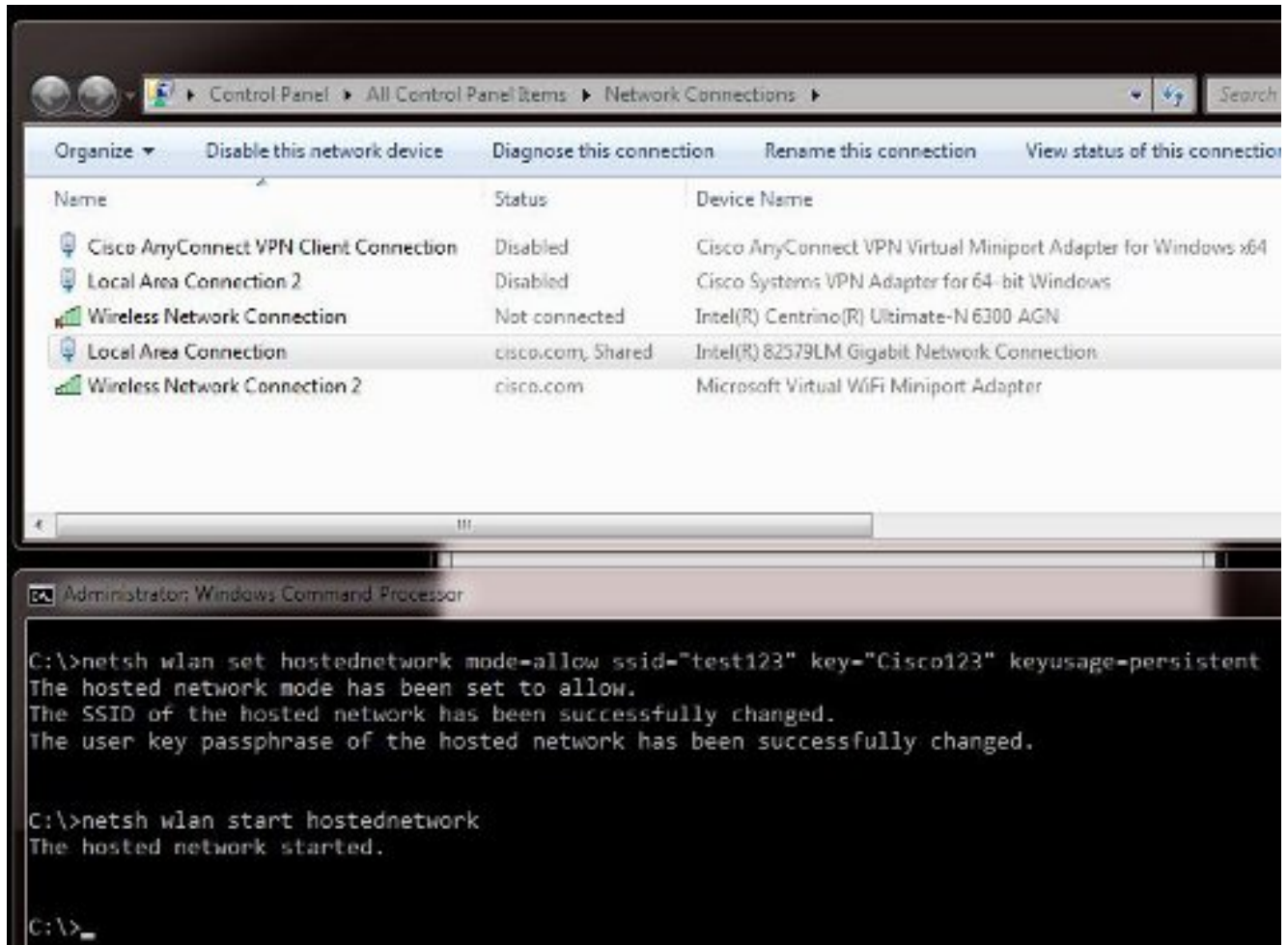


Consejo: Puede ayudar a asegurarse de que su **conexión de red inalámbrica** principal está en un estado **no conectado** antes de que usted cree el adaptador virtual de Miniport del Wi-Fi de Microsoft. Si está en un estado conectado, haga clic con el botón derecho del ratón la conexión y elija **conectar/desconectar** para moverla al estado **no conectado**.

5. Ingrese este comando del comando prompt.



6. Después de que usted ingrese el comando, los se muestra el estados de la **conexión de red inalámbrica 2 como cisco.com**

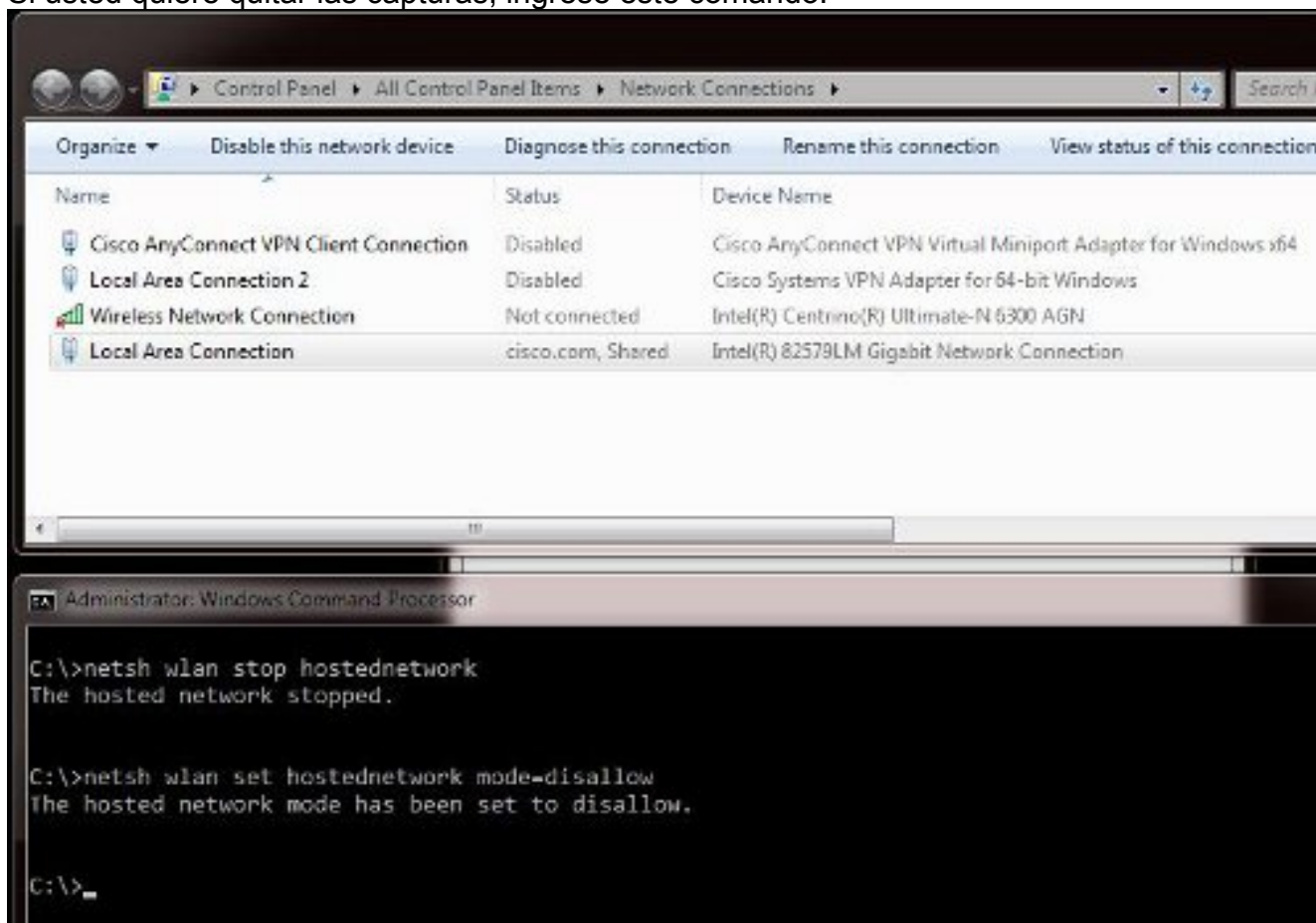


7. Ahora, abra su iPhone y conecte con el SSID. En este ejemplo, el SSID es **test123**. Si no aparece el SSID, tecleelo.



8. Ahora, Wireshark abierto en su PC para ver su tráfico del iPhone.

9. Si usted quiere quitar las capturas, ingrese este comando:



10. Entonces, las **propiedades de conexión de área local** abiertas y hacen clic el cuadro de **distribución** desmarcan la **permit la otra red de conectar a través del cuadro de la conexión de Internet de este ordenador**.

Consejo: Si este proceso no trabaja, ingrese el **hostednetwork wlan de la parada del netsh** seguido por el **hostednetwork wlan del comienzo del netsh**.

Información Relacionada

- [Artículo MSDN: Sobre la red recibida inalámbrica](#)
- [Soporte Técnico y Documentación - Cisco Systems](#)