

Mensaje de error del comunicador IP: No hay dispositivos compatibles de los sonidos instalados en esta Computadora

Contenido

[Introducción](#)

[prerrequisitos](#)

[Requisitos](#)

[Componentes Utilizados](#)

[Convenciones](#)

[Problema](#)

[Solución](#)

[Información Relacionada](#)

[Introducción](#)

Este documento describe el siguiente mensaje de error de IP Communicator: There are no compatible sound devices installed on this computer, y proporciona los pasos necesarios para resolverlo.

[prerrequisitos](#)

[Requisitos](#)

Cisco recomienda que usted tiene conocimiento del Cisco IP Communicator.

[Componentes Utilizados](#)

La información en este documento se basa en la versión 2.x del Cisco IP Communicator.

La información que contiene este documento se creó a partir de los dispositivos en un ambiente de laboratorio específico. Todos los dispositivos que se utilizan en este documento se pusieron en funcionamiento con una configuración verificada (predeterminada). Si la red está funcionando, asegúrese de haber comprendido el impacto que puede tener cualquier comando.

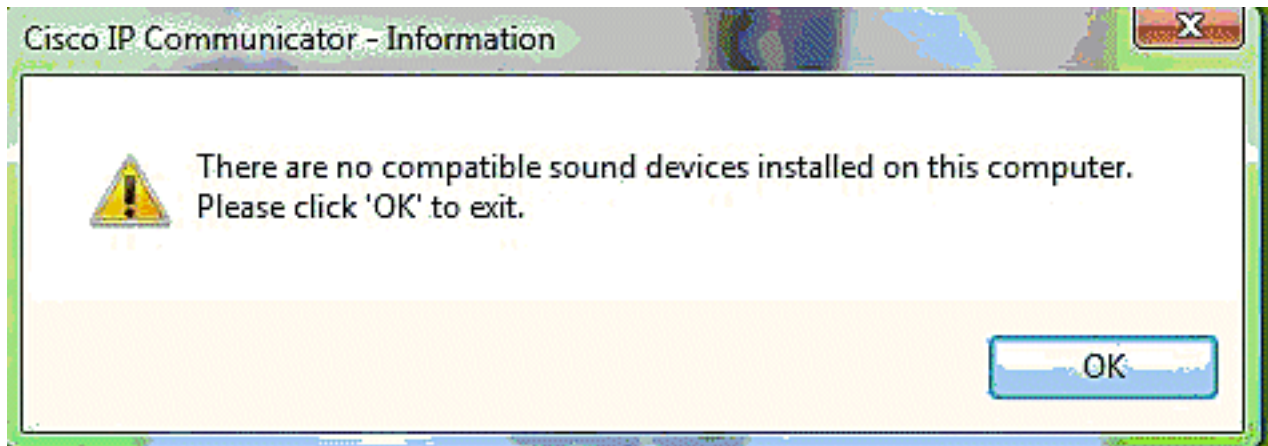
[Convenciones](#)

Consulte [Convenciones de Consejos TécnicosCisco](#) para obtener más información sobre las convenciones del documento.

Problema

Cuando usted instaló el comunicador IP en una máquina, no reconoció la placa de sonido instalada en ese ordenador.

El Asisiente que ajusta audio no muestra nada en los cuadros de la selección del descenso-abajo, y, cuando se inicia el comunicador IP, da un mensaje que los estados allí no sean ningún dispositivo compatible de los sonidos instalado en este ordenador.



Solución

Se observa este comportamiento cuando un usuario intenta instalar o utilizar el comunicador IP en un sistema que tenga nombres diferentes para los dispositivos del aparato de lectura (onda hacia fuera) y de la grabación (onda adentro).

Para superar este problema, realice una de estas tareas:

- Utilice los auriculares USB que son reconocidos por el comunicador IP.
- Actualización a la última versión del comunicador IP; refiera al [software del sistema del comunicador IP](#) (clientes registrados solamente).

Información Relacionada

- [Instale y configure el comunicador IP con el CallManager 4.x](#)
- [Q&A del Cisco IP Communicator](#)
- [Soporte de tecnología de voz](#)
- [Soporte de Productos de Voice and Unified Communications](#)
- [Troubleshooting de Cisco IP Telephony](#)
- [Soporte Técnico y Documentación - Cisco Systems](#)