

Determine la cantidad de memoria física en una Estación de trabajo Microsoft Windows NT/2000

Contenido

[Introducción](#)

[prerrequisitos](#)

[Requisitos](#)

[Componentes Utilizados](#)

[Convenciones](#)

[Microsoft Windows NT](#)

[Microsoft Windows 2000](#)

[Información Relacionada](#)

[Introducción](#)

Este documento describe cómo ejecutar el winmsd de Microsoft para determinar la cantidad de memoria física en un puesto de trabajo de Windows Nt/2000. El winmsd es una utilidad usada para recopilar la información de configuración detallada sobre los ordenadores que ejecutan Microsoft Windows NT/2000.

[prerrequisitos](#)

[Requisitos](#)

Cisco recomienda que tenga conocimiento sobre estos temas:

- Microsoft Windows NT Server 4.0
- Microsoft Windows 2000

[Componentes Utilizados](#)

La información que contiene este documento se basa en las siguientes versiones de software y hardware.

- Microsoft Windows NT Server 4.0
- Microsoft Windows 2000

La información que contiene este documento se creó a partir de los dispositivos en un ambiente de laboratorio específico. Todos los dispositivos que se utilizan en este documento se pusieron en funcionamiento con una configuración verificada (predeterminada). Si la red está funcionando, asegúrese de haber comprendido el impacto que puede tener cualquier comando.

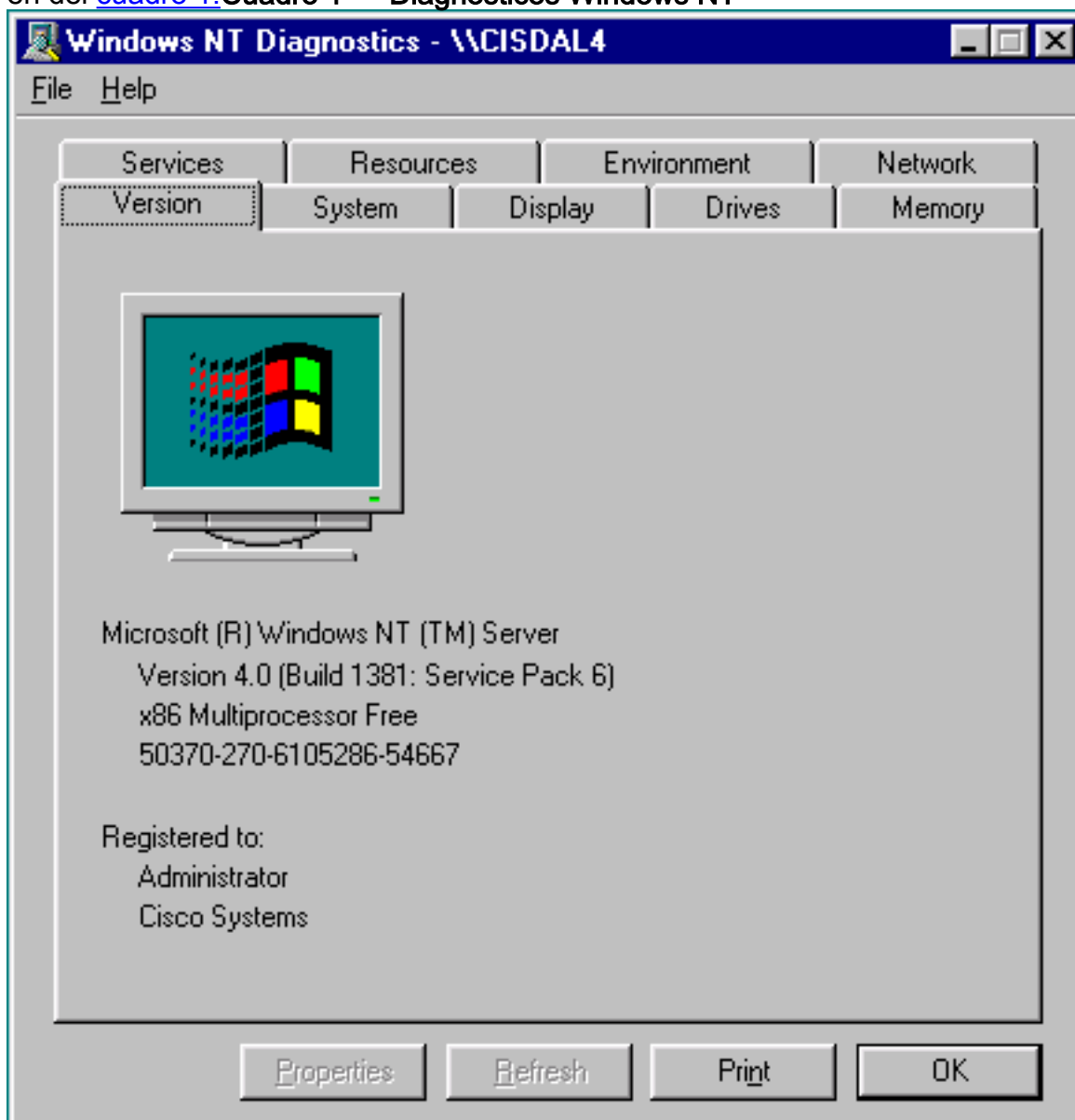
Convenciones

Consulte [Convenciones de Consejos Técnicos Cisco](#) para obtener más información sobre las convenciones del documento.

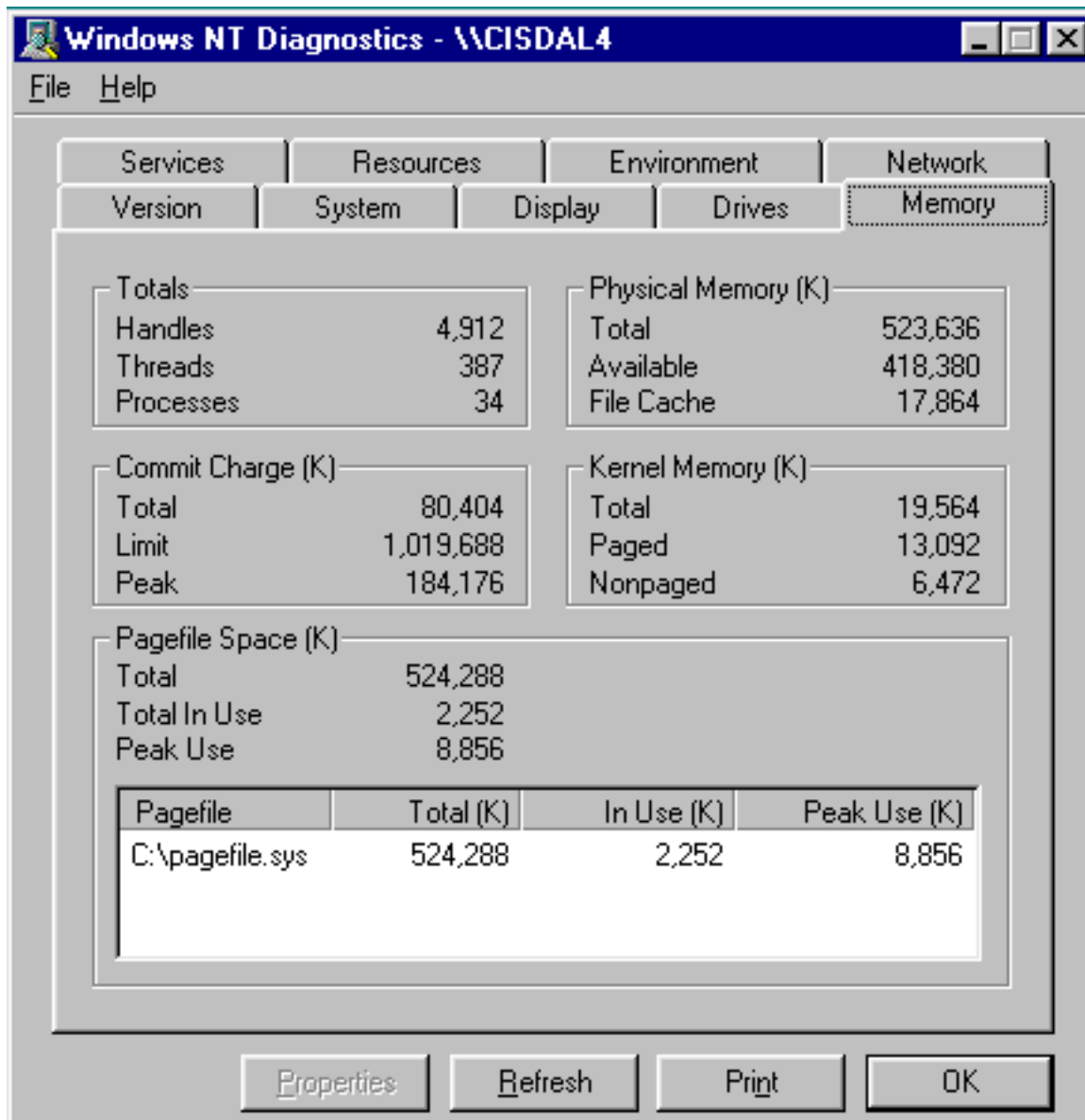
Microsoft Windows NT

Siga este procedimiento paso a paso para determinar la cantidad de memoria física instalada en un nodo individual de Cisco Intelligent Contact Management (ICM) en un entorno del Windows NT:

1. En una ventana de comando o del cuadro de diálogo del **funcionamiento**, teclee el **winmsd**.
2. Presione Intro. La ventana de los diagnósticos Windows NT se abre, tal y como se muestra en el [cuadro 1](#). **Cuadro 1 — Diagnósticos Windows NT**



3. Haga clic la lengüeta de la **memoria**, refiera al [cuadro 2](#), que provee de usted toda la información pertinente con respecto a la memoria. Este ejemplo muestra que es la asignación de memoria física como sigue: Memoria física total: 523,636 KB Memoria física disponible: 418,380 KB **Cuadro 2 — Información de la memoria del Windows NT**



[Microsoft Windows 2000](#)

Este procedimiento paso a paso le ayuda a determinar la cantidad de memoria física instalada en un nodo individual del Cisco ICM en un entorno del Windows 2000:

1. En una ventana de comando o del cuadro de diálogo del funcionamiento, **winmsd** del tipo.
2. El Presione ENTER, la ventana de la información del sistema se abre, el [cuadro 3](#). La asignación de memoria física es: Memoria física total: 523,248 KB Memoria física disponible: 338,632 KB **Cuadro 3 — Ventana de la información del sistema**

Item	Value
OS Name	Microsoft Windows 2000 Professional
Version	5.0.2195 Service Pack 2 Build 2195
OS Manufacturer	Microsoft Corporation
System Name	SACHANG-W2K
System Manufacturer	IBM
System Model	236685U
System Type	X86-based PC
Processor	x86 Family 15 Model 2 Stepping 4 GenuineIntel ~120...
BIOS Version	PhoenixBIOS 4.0 Release 6.0 for IBM ThinkPad
Windows Directory	C:\WINNT
Locale	United States
Time Zone	Central Daylight Time
Total Physical Memory	523,248 KB
Available Physical Memory	338,632 KB
Total Virtual Memory	1,799,928 KB
Available Virtual Memory	1,418,780 KB
Page File Space	1,276,680 KB

[Información Relacionada](#)

- [Soporte Técnico y Documentación - Cisco Systems](#)