

Respaldo de la base de datos de la configuración del ICM usando el ICMDBA

Contenido

[Introducción](#)

[prerrequisitos](#)

[Requisitos](#)

[Componentes Utilizados](#)

[Convenciones](#)

[Sostenga la base de datos de la configuración](#)

[Verificación](#)

[Información Relacionada](#)

Introducción

Este documento discute el procedimiento para sostener la base de datos de la configuración de Cisco Intelligent Contact Management (ICM) con la utilidad ICM incorporada `ICMDBA.EXE`. La base de datos de la configuración contiene la configuración de sistema ICM de Cisco entera, e incluye los ID de periféricos, los servicios, y los datos del scripting. Usted puede funcionar con este procedimiento en los registradores ICM y del Admin Workstations del distribuidor (AW).

prerrequisitos

Requisitos

Cisco recomienda tener conocimientos de estos temas:

- Microsoft Windows NT
- Funciones del Cisco ICM
- Base de datos Microsoft SQL

Componentes Utilizados

La información que contiene este documento se basa en las siguientes versiones de software y hardware.

- Versión 4 o Windows 2000 del Microsoft Windows NT
- Cisco ICM 4.6 y posterior
- Versión 6.5 del Microsoft SQL server, versión 7.0 o SQL Server 2000 del SQL Server

La información que contiene este documento se creó a partir de los dispositivos en un ambiente de laboratorio específico. Todos los dispositivos que se utilizan en este documento se pusieron en

funcionamiento con una configuración verificada (predeterminada). Si la red está funcionando, asegúrese de haber comprendido el impacto que puede tener cualquier comando.

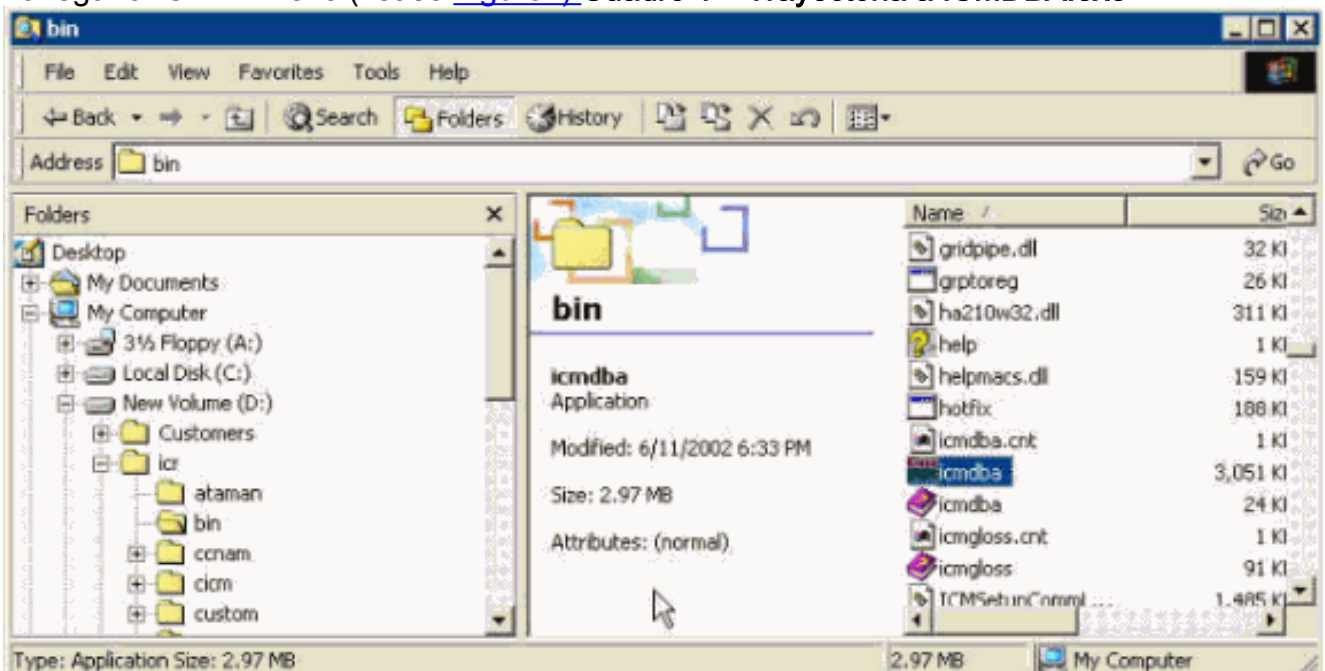
Convenciones

Consulte [Convenciones de Consejos Técnicos de Cisco](#) para obtener más información sobre las convenciones sobre documentos.

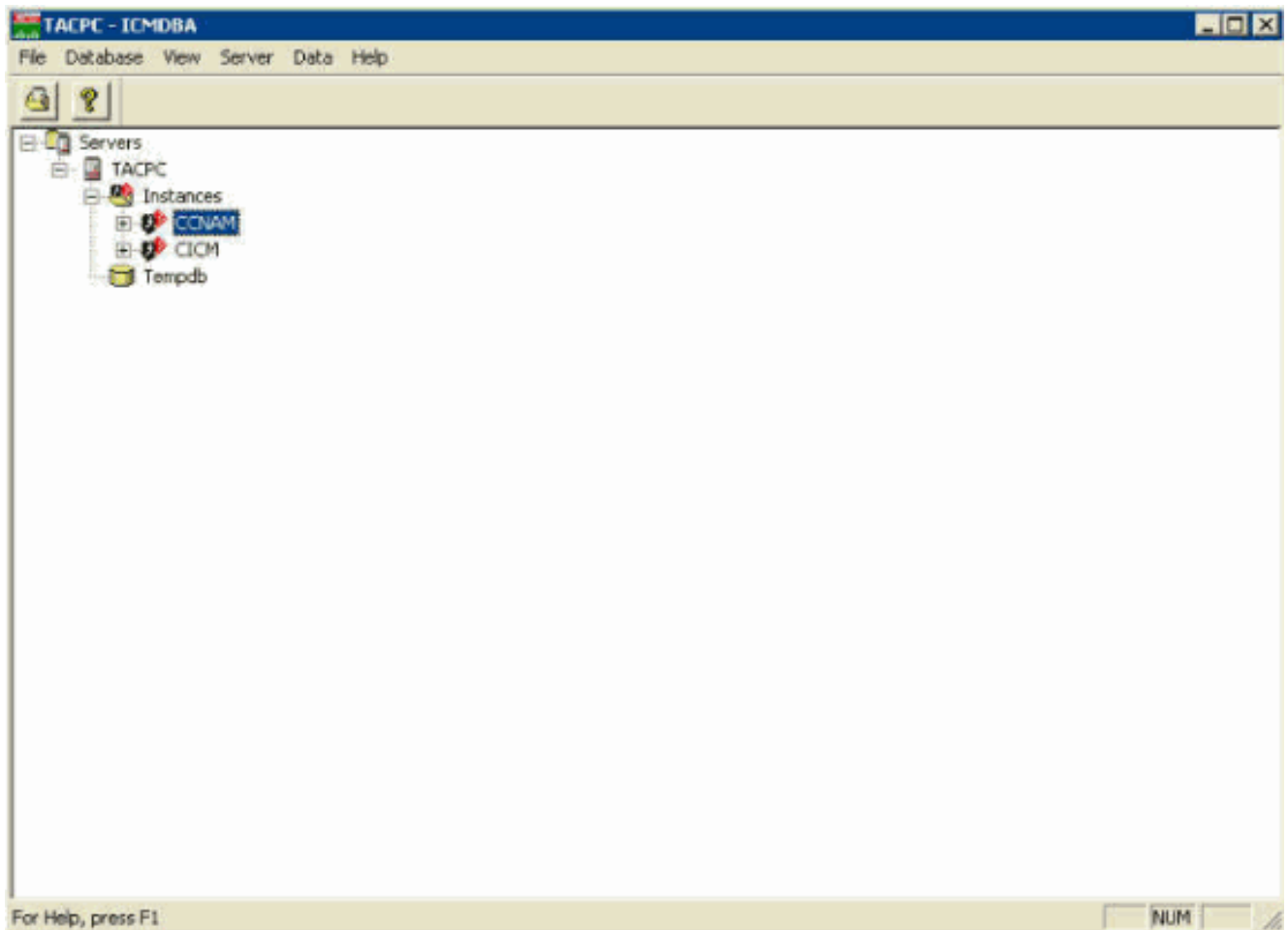
Sostenga la base de datos de la configuración

Complete estos pasos:

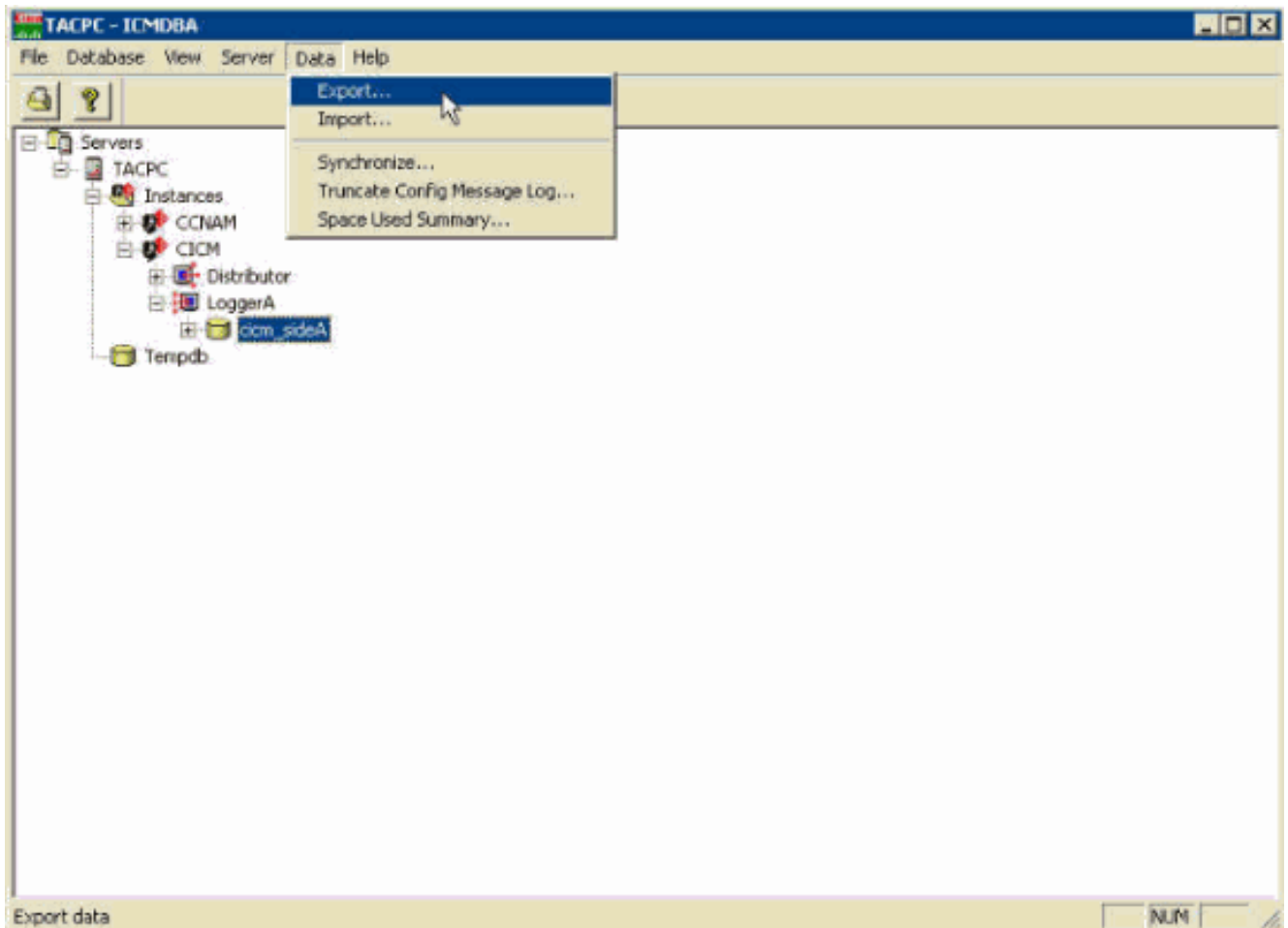
1. Cree un directorio en una unidad local. Asegúrese de que la unidad tenga bastante espacio en disco disponible para soportar el respaldo de su base de datos de la configuración. Este ejemplo crea un directorio llamado **LOADER** en la unidad de `c:\`. **Nota:** Las bases de datos de la configuración pueden variar drástico de tamaño a partir de un cliente a otro. Las gamas de tallas de una pequeña configuración alrededor del 15 MB al 150 MB en el lado más grande. Si usted está a punto de sostener su configuración por primera vez, y usted es incierto del tamaño de su configuración, planee por lo menos la cantidad doble del número más elevado en la unidad donde usted quiere salvar el respaldo. Por ejemplo, planee para alrededor el 300 MB.
2. Inicie **ICMDBA.exe**. Navegue al directorio **BIN** para el Cisco ICM para localizar el ejecutable. Por abandono, el directorio **BIN** reside en la unidad de `c:\` y la ruta completa para el ejecutable es `c:\icm\bin`. Usted puede utilizar al explorador Explorador de Windows para navegar a **ICMDBA.exe** (véase [Figure1](#)): **Cuadro 1 – Trayectoria a ICMDBA.exe**



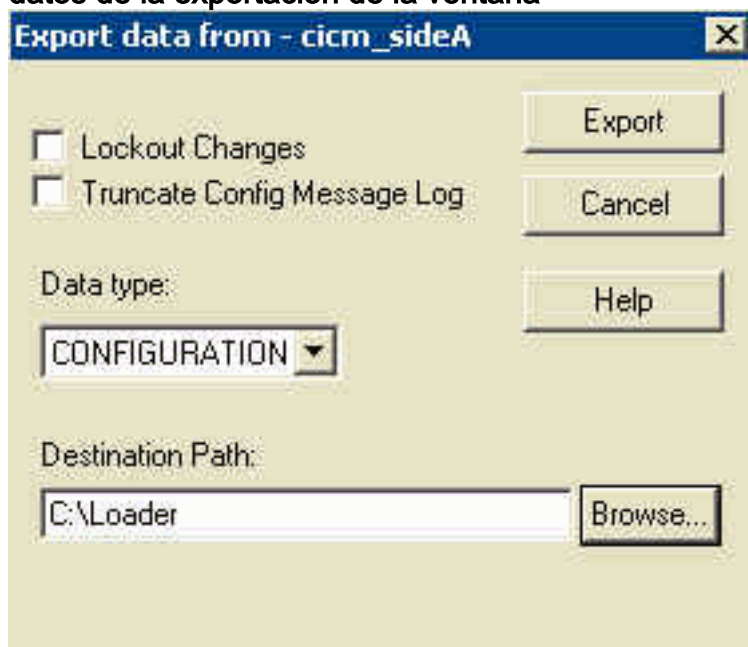
3. Clic doble **ICMDBA.exe**. Los lanzamientos de la aplicación del programa ICMDBA, y una ventana de la aplicación aparece (véase [Figure2](#)): **Cuadro 2 – La ventana de la aplicación ICMDBA**



4. Amplíe los **casos** para localizar su instancia del cliente. En la mayoría de los casos, solamente un nombre de instancia existe, y usted puede identificar fácilmente el nombre de instancia.
5. Perfore abajo bajo su instancia del cliente a la base de datos (véase el [cuadro 3](#)).
6. Elija los **datos > la exportación de la barra de menú. Cuadro 3 – Taladro abajo a la base de datos, y datos > exportación selectos**



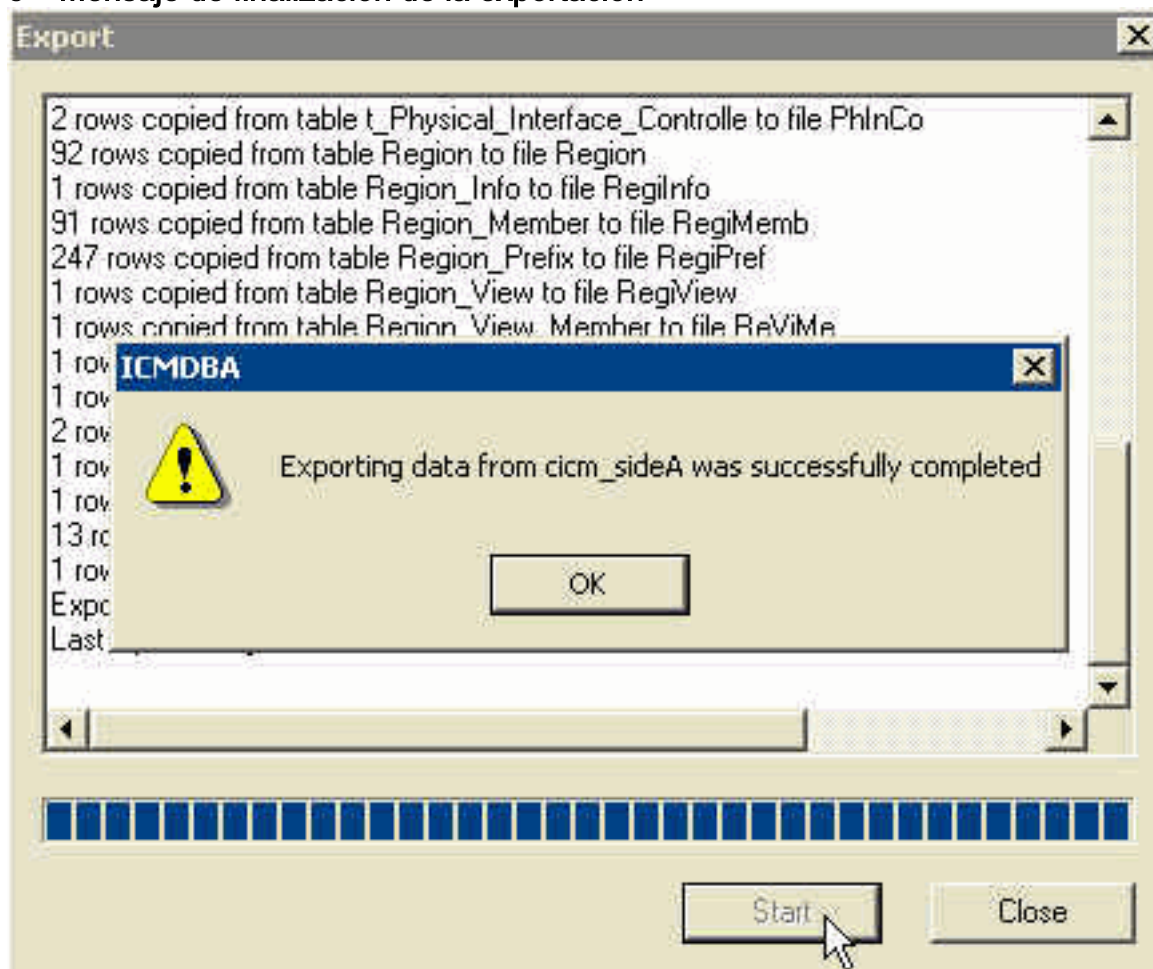
Los datos de la exportación de la ventana aparecen (véase el [cuadro 4](#)). Cuadro 4 – Los datos de la exportación de la ventana



Marque el cuadro de los **cambios del cierre** si usted quiere asegurarse de que los cambios no se pueden realizar a la base de datos durante la operación de la exportación. Marque el cuadro **truncado del registro de mensajes de los Config** si usted quiere truncar la tabla del Config_Message_Log en la base de datos de registrador. El valor predeterminado en el campo del tipo de datos es configuración. El trayecto de destino predeterminado es c:\.

7. El teclado **hojea** para navegar al directorio que usted creó anterior.
8. Haga clic la **exportación** cuando usted está listo para comenzar el respaldo.
9. Haga clic el **comienzo** en la ventana de la aplicación. La exportación comienza. Un mensaje

de finalización de la exportación aparece después de la exportación exitosa de datos. **Cuadro 5 – Mensaje de finalización de la exportación**



10. Haga Click en OK, y salida ICMDBA.

Verificación

Abra a una sesión del Explorador de Windows para verificar respaldo exitoso de los datos de configuración. Navegue al directorio que usted creó y verifique si existen los archivos de datos. La cantidad de espacio que los archivos combinados toman en su disco duro debe reflejar exactamente el tamaño de su configuración del ICM.

Información Relacionada

- [Guía del administrador de la versión de software de Cisco ICM 5.0](#)
- [Realice una base de datos de ICM o un respaldo de Microsoft SQL 6.5](#)
- [Soporte Técnico y Documentación - Cisco Systems](#)