

Herramientas de VMware de la actualización en el servidor del Cisco Emergency Responder

Contenido

[Introducción](#)

[prerrequisitos](#)

[Requisitos](#)

[Componentes Utilizados](#)

[Convenciones](#)

[Herramientas de VMware de la actualización](#)

[Información Relacionada](#)

[Introducción](#)

Las herramientas de VMware son drivers especializados para el hardware virtual que está instalado en las aplicaciones UC cuando son el ejecutarse virtualizado. Es importante que VMware equipara la versión que se ejecuta en la aplicación UC esté en sincronización con la versión de ESXi utilizó. Si el estatus de las herramientas de VMware no muestra el "OK" del viClient, las herramientas de VMware deben ser actualizadas.

Este documento describe el método usado para actualizar las herramientas de VMware en el servidor del Cisco Emergency Responder.

[prerrequisitos](#)

[Requisitos](#)

Es importante entender que la aplicación UC no está atada a la versión de ESXi en la cual se está ejecutando. Por ejemplo, la implementación inicial de la aplicación de los HUEVOS y UC se pudo haber hecho en la actualización 1. de ESXi 4.0. Entonces, en otro momento, usted puede actualizar el software de ESXi a la versión 4.1 o emigrar a un software corriente VMware ESXi 4.1 de la virtualización del host o a la versión 5.0. Una vez ejecutándose en la diversa versión de ESXi, usted necesitará actualizar las herramientas de VMware que se ejecutan en su aplicación UC para hacer juego el host en el cual se está ejecutando. Las actualizaciones del software de la aplicación UC preservarán la versión de las herramientas de VMware que se ejecutan actualmente.

[Componentes Utilizados](#)

La información en este documento se basa en el Cisco Emergency Responder 8.x que se ejecuta en el servidor de las B-series de Cisco UCS en una configuración independiente.

La información que contiene este documento se creó a partir de los dispositivos en un ambiente de laboratorio específico. Todos los dispositivos que se utilizan en este documento se pusieron en funcionamiento con una configuración verificada (predeterminada). Si la red está funcionando, asegúrese de haber comprendido el impacto que puede tener cualquier comando.

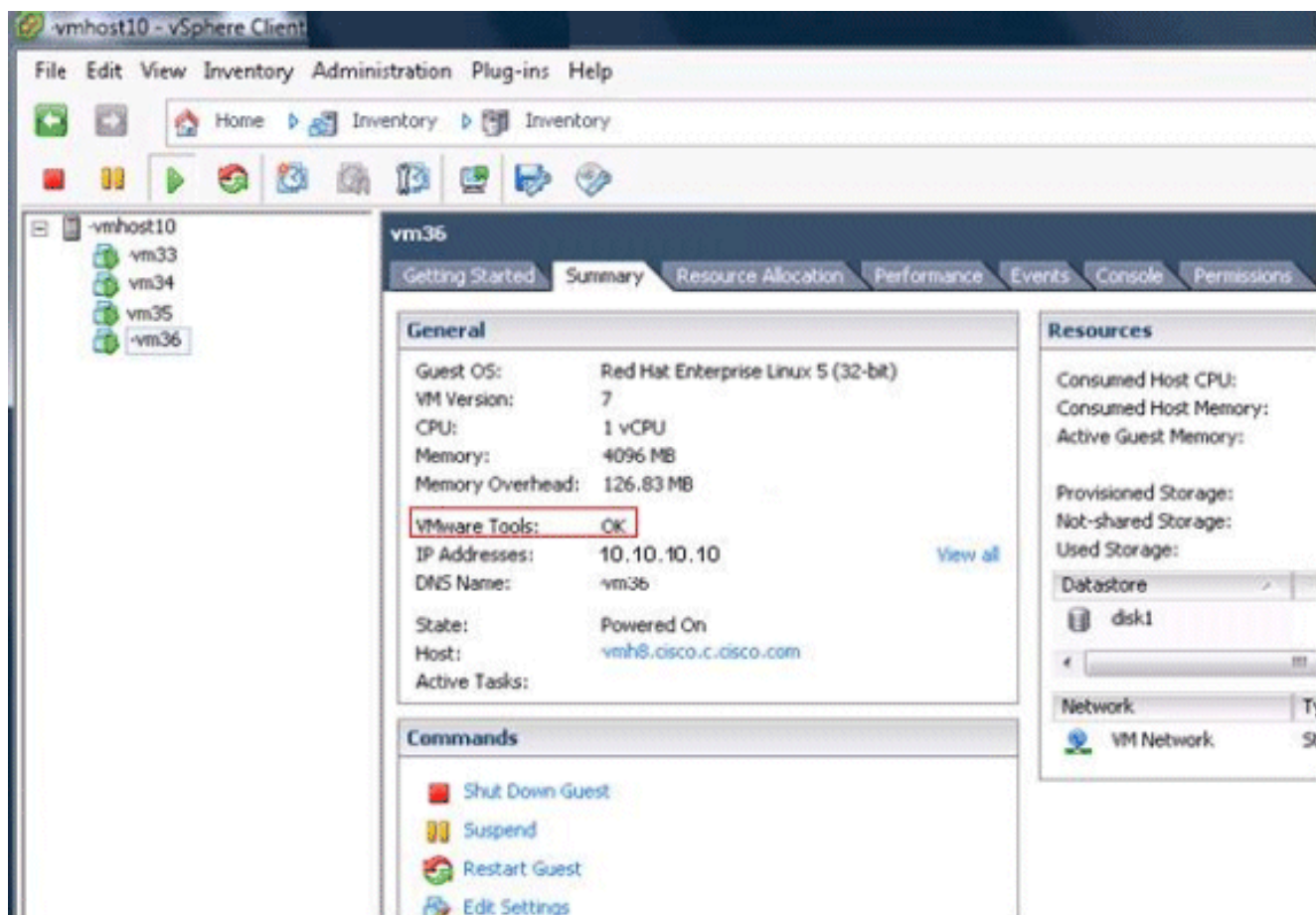
Convenciones

Consulte [Convenciones de Consejos Técnicos de Cisco](#) para obtener más información sobre las convenciones sobre documentos.

Actualice las herramientas de VMware

Para actualizar las herramientas de VMware, complete estos pasos:

1. Del cliente del vSphere, inicie sesión al vCenter o a su host de ESXi, y vaya a la **opinión de los host y de los clusters** (Ctrl+Shift+H).
2. Para montar la versión correcta del software de las herramientas de VMware en la unidad virtual del invitado CD/DVD, complete estos pasos:Haga clic con el botón derecho del ratón la máquina virtual que usted está actualizando, y elija el **invitado > instalan/las herramientas de VMware de la actualización**.En la ventana emergente, elija la **actualización interactiva de las herramientas**.
3. Abra una sesión al CER vía el CLI, y publique el **comando upgrade de los vmtools del utils**.**Nota:** Este comando pone al día las herramientas actualmente instaladas de VMware a la última versión prescrita por el host de ESXi para ese VM. El sistema reinicia dos veces. Monitoree la consola de la máquina virtual del cliente del vSphere para ver el estado del sistema.
4. Cuando el sistema es salvaguardia, el estatus de las herramientas se pone al día **PARA APROBAR de la lengüeta sumaria del vCenter** para la máquina virtual que usted actualizó.



5. Después de que la instalación de la nueva versión de las herramientas de VMware sea completa, quite el archivo TAR de las herramientas de VMware de la unidad virtual CD/DVD. Típicamente, el archivo TAR de las herramientas de VMware se llama linux.iso. Para quitar el archivo TAR de las herramientas de VMware, complete estos pasos: Haga clic con el botón derecho del ratón la máquina virtual que usted está actualizando, y elija **VM > editar las configuraciones > la unidad CD/DVD**. Elija el dispositivo del cliente para el tipo de dispositivo.

[Información Relacionada](#)

- [Instalación de VMware ESXi](#)
- [Apéndice F: Interfaz de la línea de comandos](#)
- [Soporte de tecnología de voz](#)
- [Soporte de Productos de Voice and Unified Communications](#)
- [Soporte Técnico y Documentación - Cisco Systems](#)