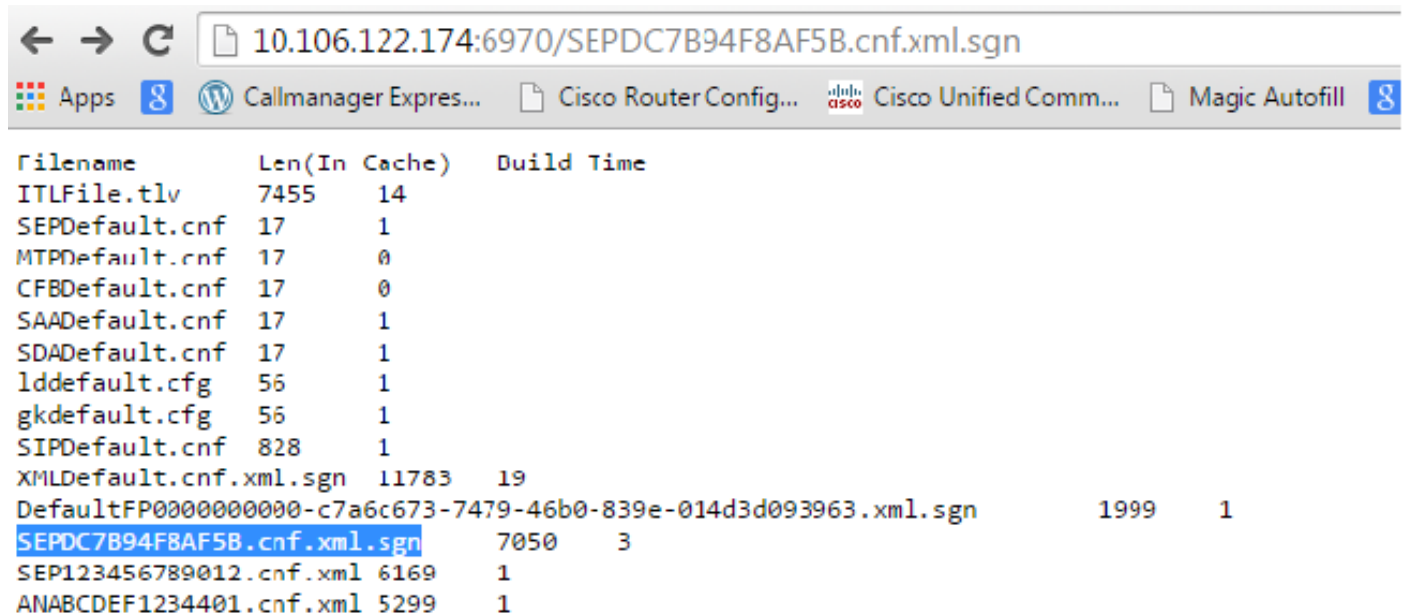


Paso 2. Archivo de Configuración del teléfono de la descarga. Substituya el archivo de **ConfigFileCacheList.txt** por el nombre del archivo de la Configuración del teléfono y accedalo en el navegador. Usted consigue un prompt para salvar el archivo.

<ipaddress de http:// del nombre del archivo de los config tftp>:6970/<phone >



Filename	Len(In	Cache)	Build	Time
ITLFile.tlv	7455	14		
SEPDefault.cnf	17	1		
MTPDefault.cnf	17	0		
CFBDefault.cnf	17	0		
SAADefault.cnf	17	1		
SDADefault.cnf	17	1		
lddefault.cfg	56	1		
gkdefault.cfg	56	1		
SIPDefault.cnf	828	1		
XMLDefault.cnf.xml.sgn	11783	19		
DefaultFP0000000000-c7a6c673-7479-46b0-839e-014d3d093963.xml.sgn			1999	1
SEPDC7B94F8AF5B.cnf.xml.sgn			7050	3
SEP123456789012.cnf.xml	6169	1		
ANABCDEF1234401.cnf.xml	5299	1		

Usando el CLI

Paso 1. Marque si el TFTP está habilitado en su máquina.

Van a la línea de comando y al tipo TFTP, los apperas de la salida. tal y como se muestra en de esta imagen.

```
C:\Users\suysingh>tftp
Transfers files to and from a remote computer running the TFTP service.
TFTP [-i] host [GET | PUT] source [destination]

-i           Specifies binary image transfer mode (also called
            octet). In binary image mode the file is moved
            literally, byte by byte. Use this mode when
            transferring binary files.
host        Specifies the local or remote host.
GET         Transfers the file destination on the remote host to
            the file source on the local host.
PUT         Transfers the file source on the local host to
            the file destination on the remote host.
source      Specifies the file to transfer.
destination Specifies where to transfer the file.

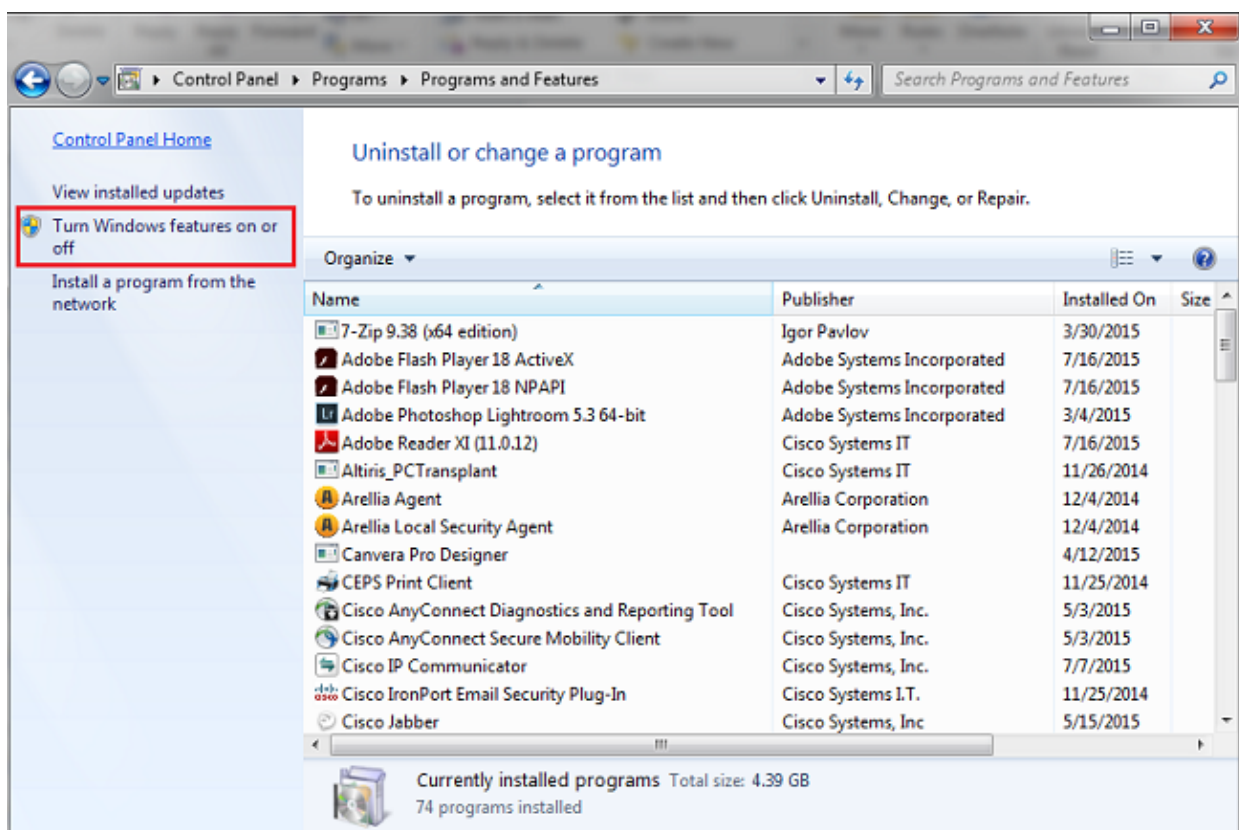
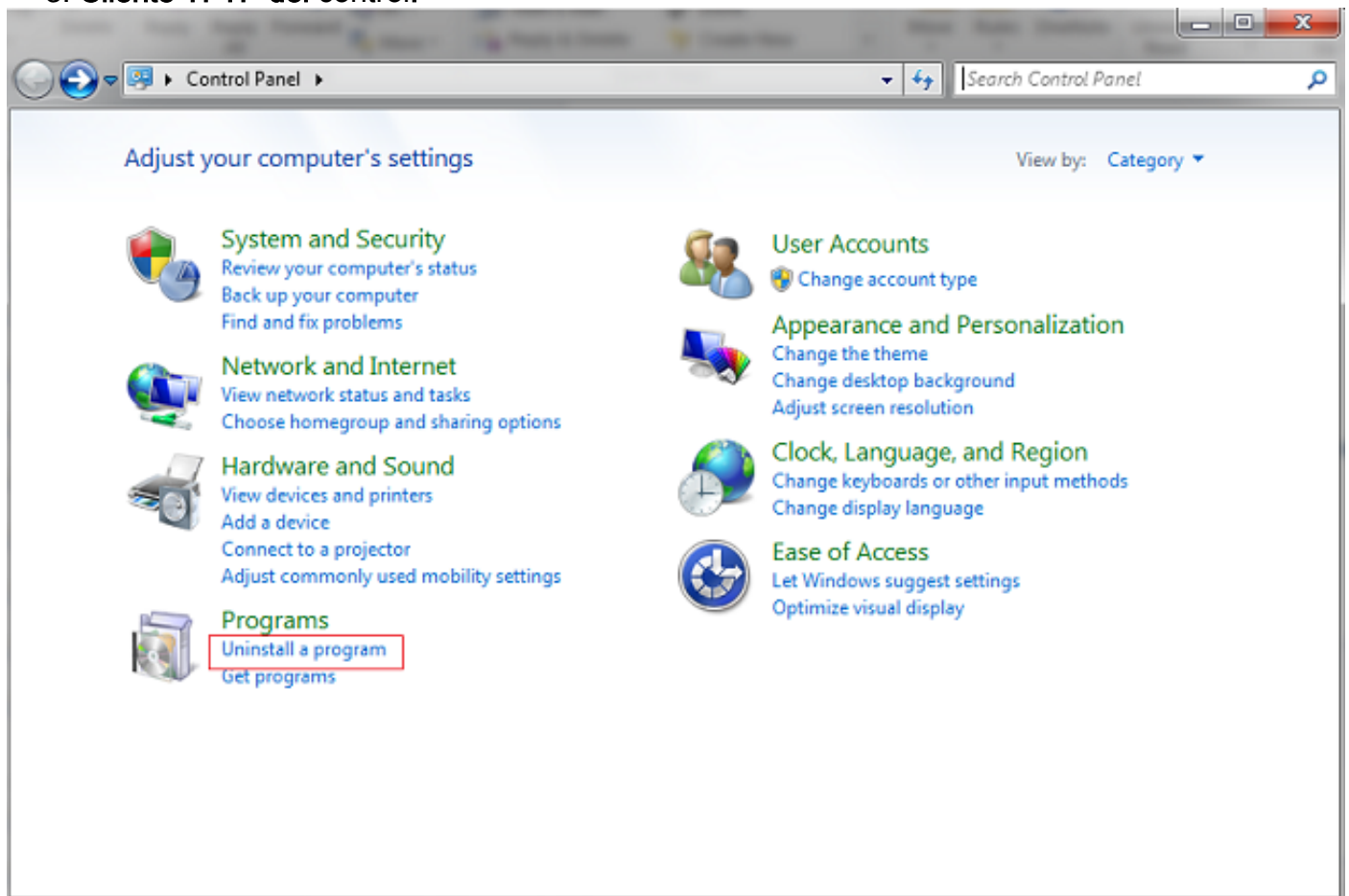
C:\Users\suysingh>
```

Si el TFTP disbled, la salida aparece tal y como se muestra en de esta imagen.

```
C:\Users\suysingh>tftp
'tftp' is not recognized as an internal or external command,
operable program or batch file.
```

Paso 2. Para habilitar el TFTP en su máquina:

1. Navegue al **programa del panel de control** > de la **desinstalación**.
2. Seleccione las **características de Windows de la vuelta con./desc.** en el panel izquierdo. Una ventana surge.
3. **Cliente TFTP del control.**



```
saysingh>tftp -i 10.106.122.174 get SEP00083031EFBD.cnf.xml  
successful: 13002 bytes in 1 second(s), 13002 bytes/s
```