

# Solucionar error de actualización de Expressway

## Contenido

[Introducción](#)

[Antecedentes](#)

[Componentes Utilizados](#)

[Pasos Siguientes?](#)

[Procedimiento](#)

[Additional Information](#)

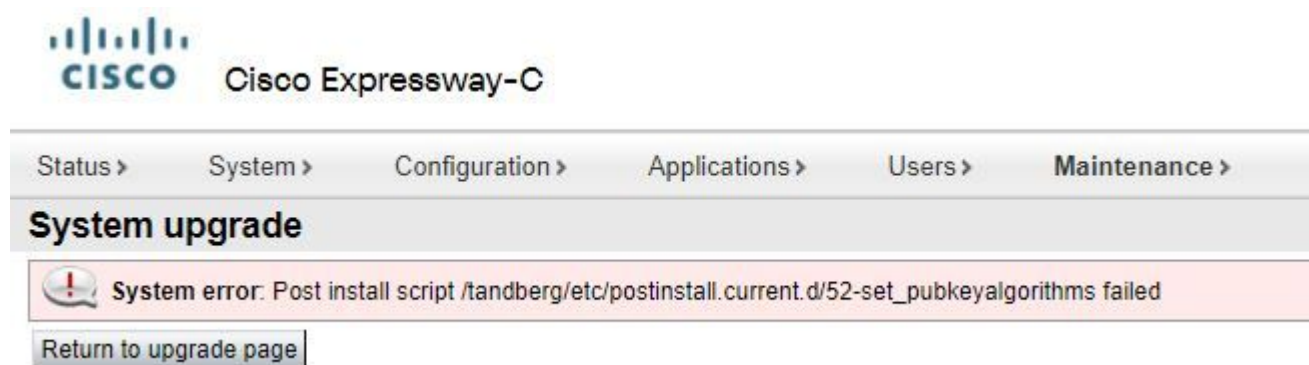
## Introducción

Este documento describe cómo corregir un error de actualización de Expressway.

## Antecedentes

En algunas ocasiones, mientras actualiza los servidores de Expressway a una versión superior, la actualización falla con el error:

System error: Post install script /tandberg/etc/postinstall.current.d/52-set\_pubkeyalgorithms failed



La causa raíz de este error son las entradas de cifrado duplicadas. La idea principal en este documento es proporcionar los pasos necesarios para eliminar las entradas de cifrado duplicadas en la configuración.

## Componentes Utilizados

Expressway en la versión X12.7.1.

Actualice el firmware en la versión X14.0.3.

La información que contiene este documento se creó a partir de los dispositivos en un ambiente de laboratorio específico. Todos los dispositivos que se utilizan en este documento se pusieron en funcionamiento con una configuración verificada (predeterminada). Si tiene una red en vivo, asegúrese de entender el posible impacto de cualquier comando.

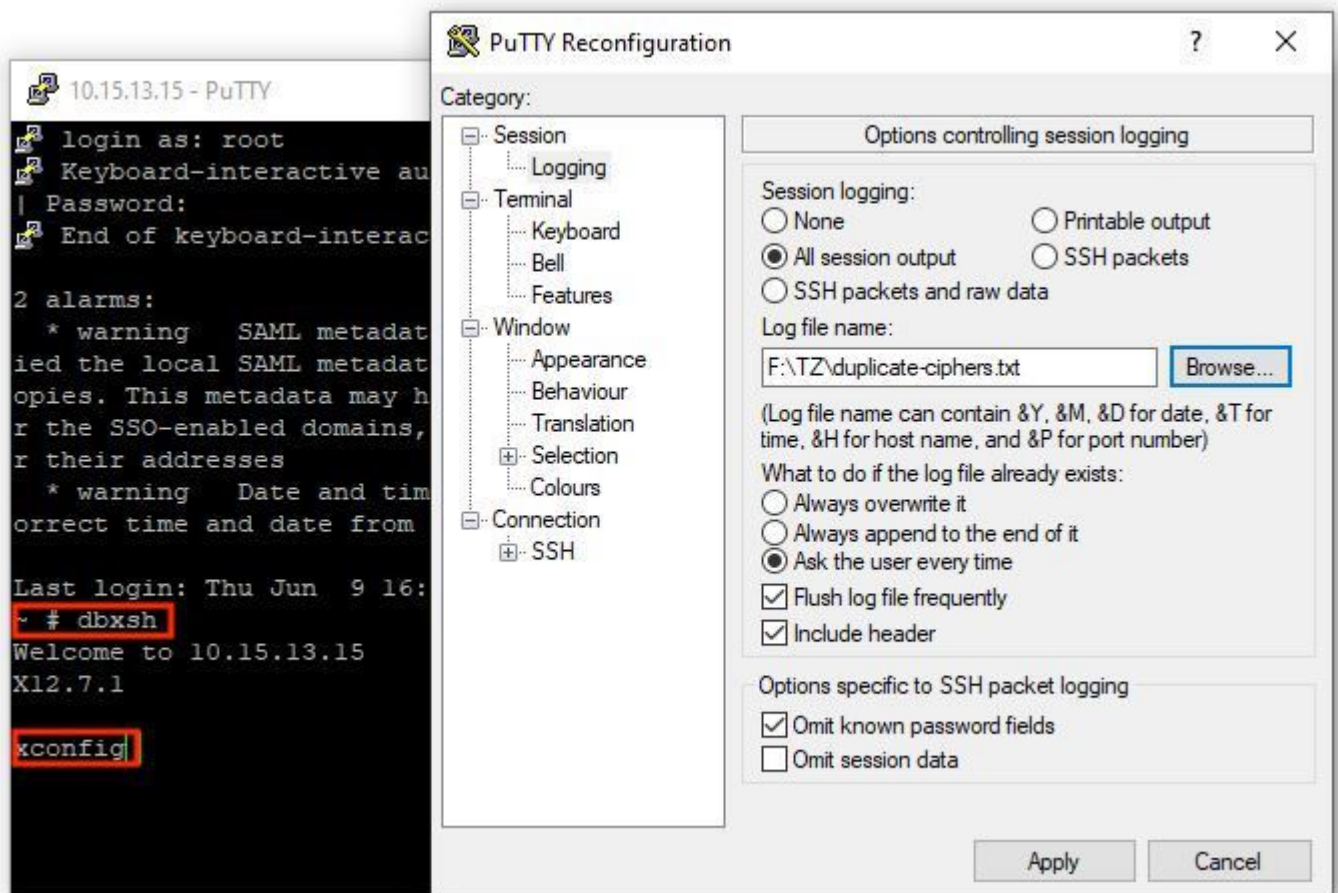
## Pasos Siguientes?

En este escenario, el primer paso es tomar un archivo **xconfig** de Expressway. El objetivo es confirmar que cifrados son duplicados.

**Nota:** Asegúrese de utilizar **root** en lugar de **admin** cuenta para obtener la **xconfig** archivo.

## Procedimiento

Inicie sesión con **root** en el servidor de Expressway por SSH, tipo **dbxsh**, ejecute el **xconfig** comando. Guarde el resultado en un **.txt** archivo.



Abra el **xconfig**, busque las entradas de cifrado duplicadas. Se recomienda que tome nota de las entradas duplicadas. Mediante el uso de Notepad++ (Windows) o Sublime Text (Mac), es posible filtrar por las palabras **cipher** **uuid**, busque duplicados, como se muestra en este ejemplo:

```

*new 1 - Notepad++ [Administrator]
File Edit Search View Encoding Language Settings Tools Macro Run Plugins Window ?
xconfig-cipher.txt new 1
1 xconfiguration cipher uuid 0276f859-fb9e-4e47-92fd-ea7f42cea988 uuid: "0276f859-fb9e-4e47-92fd-ea7f42cea988"
2 xconfiguration cipher uuid 0276f859-fb9e-4e47-92fd-ea7f42cea988 name: "RemoteSyslog1TLSProtocol"
3 xconfiguration cipher uuid 0276f859-fb9e-4e47-92fd-ea7f42cea988 value: "minTLSv1.0"
4 xconfiguration cipher uuid 085bcc06-46e8-4d4f-9a43-d6e9ebff7a67 uuid: "085bcc06-46e8-4d4f-9a43-d6e9ebff7a67"
5 xconfiguration cipher uuid 085bcc06-46e8-4d4f-9a43-d6e9ebff7a67 name: "UcClientTLSProtocol"
6 xconfiguration cipher uuid 085bcc06-46e8-4d4f-9a43-d6e9ebff7a67 value: "minTLSv1.0"
7 xconfiguration cipher uuid 1cb8a665-2d5e-4c72-b6aa-6bc4a6770cf0 uuid: "1cb8a665-2d5e-4c72-b6aa-6bc4a6770cf0"
8 xconfiguration cipher uuid 1cb8a665-2d5e-4c72-b6aa-6bc4a6770cf0 name: "RemoteSyslog3TLSCiphers"
9 xconfiguration cipher uuid 1cb8a665-2d5e-4c72-b6aa-6bc4a6770cf0 value: "ALL"
10 xconfiguration cipher uuid 1e768381-fc76-4713-94da-7f48484ba861 uuid: "1e768381-fc76-4713-94da-7f48484ba861"
11 xconfiguration cipher uuid 1e768381-fc76-4713-94da-7f48484ba861 name: "sshd_pfwid_pubkeyalgorithms"
12 xconfiguration cipher uuid 1e768381-fc76-4713-94da-7f48484ba861 value: "x509v3-sign-rsa"
13 xconfiguration cipher uuid 1f803c71-6442-487e-86d1-202af7457b31 uuid: "1f803c71-6442-487e-86d1-202af7457b31"
14 xconfiguration cipher uuid 1f803c71-6442-487e-86d1-202af7457b31 name: "RemoteSyslog4TLSProtocol"
15 xconfiguration cipher uuid 1f803c71-6442-487e-86d1-202af7457b31 value: "minTLSv1.0"
16 xconfiguration cipher uuid 26afb85f-80ae-4569-9d48-cf30bf741430 uuid: "26afb85f-80ae-4569-9d48-cf30bf741430"
17 xconfiguration cipher uuid 26afb85f-80ae-4569-9d48-cf30bf741430 name: "sshd_pfwid_pubkeyalgorithms"
18 xconfiguration cipher uuid 26afb85f-80ae-4569-9d48-cf30bf741430 value: "x509v3-sign-rsa"
19 xconfiguration cipher uuid 329946c9-d80a-42ee-b2cd-43bfc02998a7 uuid: "329946c9-d80a-42ee-b2cd-43bfc02998a7"
20 xconfiguration cipher uuid 329946c9-d80a-42ee-b2cd-43bfc02998a7 name: "sshd_pfwid_kexalgorithms"
21 xconfiguration cipher uuid 329946c9-d80a-42ee-b2cd-43bfc02998a7 value: "ecdh-sha2-nistp384"
22 xconfiguration cipher uuid 45064c81-2e0c-42bd-a5dc-49a3ff2b0614 uuid: "45064c81-2e0c-42bd-a5dc-49a3ff2b0614"
23 xconfiguration cipher uuid 45064c81-2e0c-42bd-a5dc-49a3ff2b0614 name: "UcClientTLSCiphers"
24 xconfiguration cipher uuid 45064c81-2e0c-42bd-a5dc-49a3ff2b0614 value: "ALL"
25 xconfiguration cipher uuid 4f0bca0b-914a-496c-84cb-2a74bcbe0395 uuid: "4f0bca0b-914a-496c-84cb-2a74bcbe0395"
26 xconfiguration cipher uuid 4f0bca0b-914a-496c-84cb-2a74bcbe0395 name: "LDAPTLSProtocol"
27 xconfiguration cipher uuid 4f0bca0b-914a-496c-84cb-2a74bcbe0395 value: "minTLSv1.2"
28 xconfiguration cipher uuid 4f5ac5ca-2e15-4dc7-9162-5bb684425f7a uuid: "4f5ac5ca-2e15-4dc7-9162-5bb684425f7a"
29 xconfiguration cipher uuid 4f5ac5ca-2e15-4dc7-9162-5bb684425f7a name: "HTTPSProtocol"
30 xconfiguration cipher uuid 4f5ac5ca-2e15-4dc7-9162-5bb684425f7a value: "minTLSv1.0"
31 xconfiguration cipher uuid 588d2093-6bb3-44df-8e91-1a5a09fc303b uuid: "588d2093-6bb3-44df-8e91-1a5a09fc303b"
32 xconfiguration cipher uuid 588d2093-6bb3-44df-8e91-1a5a09fc303b name: "sshd_ciphers"
33 xconfiguration cipher uuid 588d2093-6bb3-44df-8e91-1a5a09fc303b value: "aes256-gcm@openssh.com,aes128-gcm@openssh.com,a"
34 xconfiguration cipher uuid 5cec77c9-3645-4484-980e-139ac6629954 uuid: "5cec77c9-3645-4484-980e-139ac6629954"
35 xconfiguration cipher uuid 5cec77c9-3645-4484-980e-139ac6629954 name: "RemoteSyslog2TLSCiphers"
36 xconfiguration cipher uuid 5cec77c9-3645-4484-980e-139ac6629954 value: "ALL"
37 xconfiguration cipher uuid 5e79851a-2ee9-44a7-9373-5887ba62546c uuid: "5e79851a-2ee9-44a7-9373-5887ba62546c"
38 xconfiguration cipher uuid 5e79851a-2ee9-44a7-9373-5887ba62546c name: "SMTPTLSProtocol"
39 xconfiguration cipher uuid 5e79851a-2ee9-44a7-9373-5887ba62546c value: "minTLSv1.2"
40 xconfiguration cipher uuid 6003cda6-afdc-4dal-9030-bdeafdeb6f43 uuid: "6003cda6-afdc-4dal-9030-bdeafdeb6f43"
41 xconfiguration cipher uuid 6003cda6-afdc-4dal-9030-bdeafdeb6f43 name: "TMSProvisioningTLSProtocol"
42 xconfiguration cipher uuid 6003cda6-afdc-4dal-9030-bdeafdeb6f43 value: "minTLSv1.2"
Normal text file length: 11,287 lines: 112 Ln: 17 Col: 64 Sel:

```

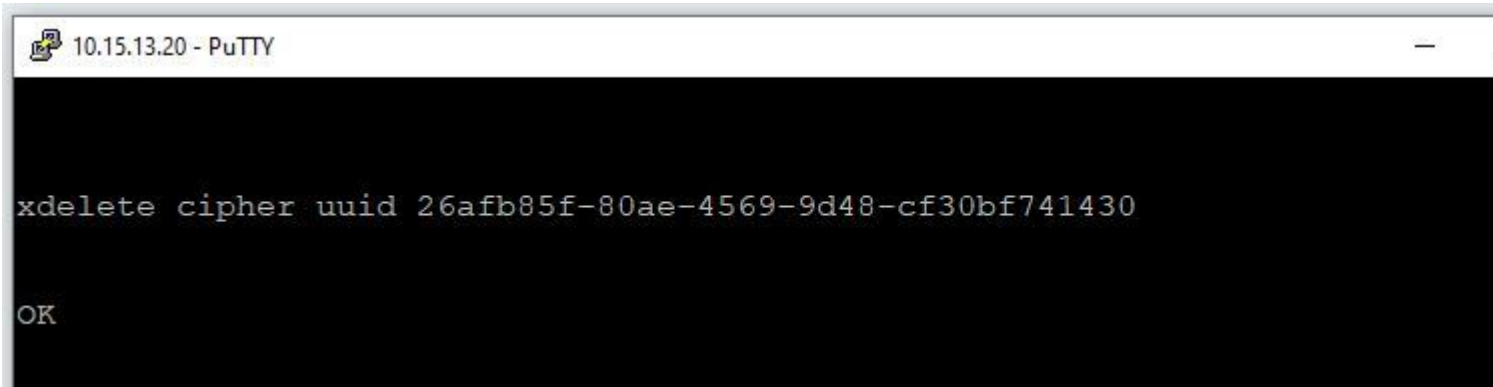
Este ejemplo muestra que cipher sshd\_pfwid\_pubkeyalgorithms tiene un cifrado duplicado con un identificador único universal (UUID) diferente.

Una vez identificados todos los cifrados duplicados, acceda al servidor de Expressway mediante CLI con masilla con el root cuenta y, a continuación, elimine sólo las entradas duplicadas. Utilice la información de UUID, en dbxsh.

Formato de comando: `xdelete cipher uuid`

Ejemplo de cifrados eliminados en este archivo xconfig:

```
xdelete cipher uuid 26afb85f-80ae-4569-9d48-cf30bf741430
```

A screenshot of a PuTTY terminal window. The title bar at the top reads "10.15.13.20 - PuTTY". The terminal content shows the command "xdelete cipher uuid 26afb85f-80ae-4569-9d48-cf30bf741430" followed by the output "OK".

```
10.15.13.20 - PuTTY  
  
xdelete cipher uuid 26afb85f-80ae-4569-9d48-cf30bf741430  
  
OK
```

Repita el mismo proceso hasta eliminar todas las entradas duplicadas.

---

**Nota:** Este procedimiento puede tardar varios intentos hasta que se eliminen todas las entradas duplicadas. Se recomienda tomar otro archivo xconfig para verificar los cifrados.

---

Después de esto, continúe con la actualización.

## **Additional Information**

ID de falla de funcionamiento de Cisco [CSCvx35891](https://www.cisco.com/cisco/web/bugtools/bugtools.html?bugid=CSCvx35891)

## Acerca de esta traducción

Cisco ha traducido este documento combinando la traducción automática y los recursos humanos a fin de ofrecer a nuestros usuarios en todo el mundo contenido en su propio idioma.

Tenga en cuenta que incluso la mejor traducción automática podría no ser tan precisa como la proporcionada por un traductor profesional.

Cisco Systems, Inc. no asume ninguna responsabilidad por la precisión de estas traducciones y recomienda remitirse siempre al documento original escrito en inglés (insertar vínculo URL).