

Reinicio y restablecimiento de los parámetros predeterminados de fábrica en el WAP371

Objetivo

El restablecimiento predeterminado de fábrica borra todos los parámetros de configuración que ha modificado el usuario y restaura el dispositivo a sus parámetros originales. Esto puede resultar útil si pierde la contraseña en un dispositivo y desea recuperar el acceso.

Nota: Se recomienda guardar una copia de respaldo de la configuración antes de comenzar este proceso. Consulte Configuración de descarga/copia de seguridad en el WAP 371 para obtener información adicional.

Al realizar un reinicio, se reinicia el dispositivo con una configuración guardada.

El objetivo de este artículo es mostrarle cómo restablecer los parámetros predeterminados de fábrica y cómo reiniciar un punto de acceso inalámbrico WAP371.

Dispositivos aplicables

- WAP371

Versión del software

- 1.0.1.5

Restablecer a los valores por defecto de fábrica

Hay dos maneras de restablecer el punto de acceso a la configuración predeterminada de fábrica:

- Restablecimiento del hardware ·
- Restablecer con el uso de la utilidad de configuración web

Restablecimiento del hardware

Paso 1. Pulse el botón Reset (Reinicio) durante unos diez segundos con un pin situado en la parte posterior del dispositivo.



El punto de acceso se recarga y se establece en los parámetros de configuración predeterminados.

Paso 2. Inicie sesión con las credenciales predeterminadas. El nombre de usuario predeterminado es *cisco* y la contraseña predeterminada es *cisco*.

A screenshot of the Cisco login page for a Wireless Access Point. The page has a blue background with the Cisco logo and the text 'Wireless Access Point' on the left. On the right, there are two input fields: 'Username: cisco' and 'Password:'. Below the password field is a 'Log In' button. At the bottom, there is a copyright notice: '© 2014 Cisco Systems, Inc. All rights reserved. Cisco, the Cisco logo, and Cisco Systems are registered trademarks or trademarks of Cisco Systems, Inc. and/or its affiliates in the United States and certain other countries.'

Restablecer con el uso de la utilidad de configuración Web

Paso 1. Inicie sesión en la página de la utilidad de configuración web y elija **Administration > Reboot**. Se abre la página *Reboot*:

A screenshot of the 'Reboot' configuration page in the Cisco web utility. The page has a light blue header with the title 'Reboot'. Below the header, there is a text instruction: 'To reboot the device click the "Reboot" button.' followed by a 'Reboot' button. Below that, another text instruction: 'To reboot the system and return to factory default settings click the "Reboot to Factory Default" button.' followed by a 'Reboot To Factory Default' button.

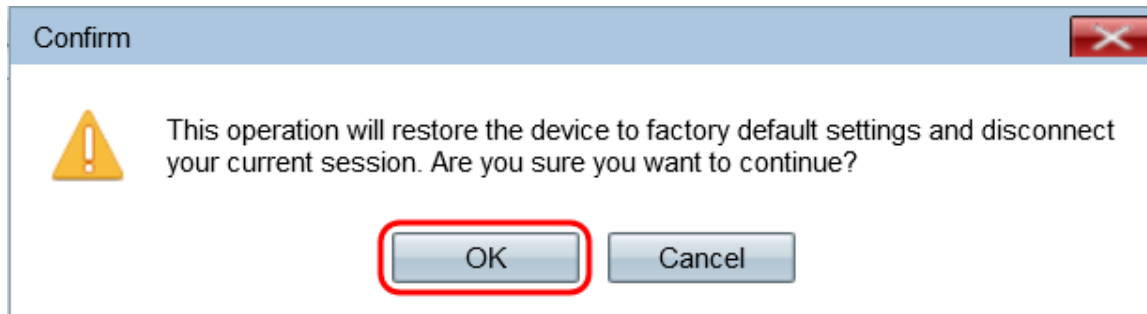
Paso 2. Para reiniciar el dispositivo, haga clic en el botón **Reboot To Factory Default**.

A screenshot of the 'Reboot' configuration page, identical to the previous one. In this version, the 'Reboot To Factory Default' button is highlighted with a red rectangular border.

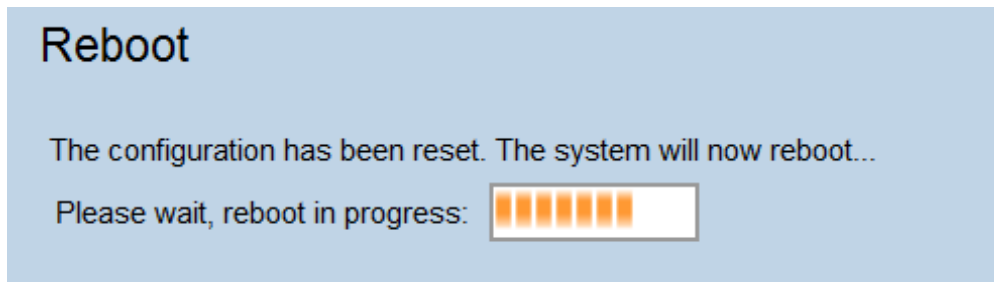
Aparecerá una página *Confirmar*.



Paso 3. Click OK.



Aparece una barra de progreso:



Paso 4. Después de que se complete el reinicio, inicie sesión con las credenciales predeterminadas. El nombre de usuario predeterminado es *cisco* y la contraseña predeterminada es *cisco*.

Reinicio del dispositivo

Hay dos maneras de reiniciar el punto de acceso:

- Reinicio del hardware
- Reiniciar con el uso de la utilidad de configuración web

Reinicio del hardware

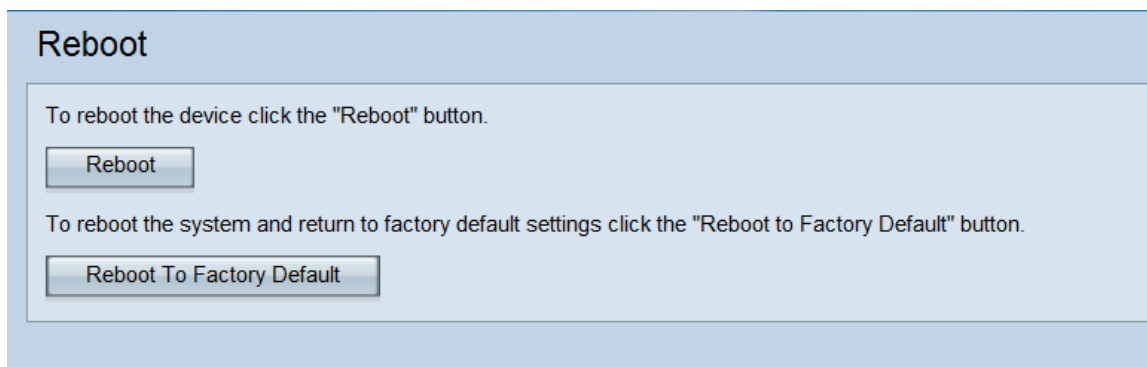
Paso 1. Pulse el botón de encendido/apagado para apagar el dispositivo. Una vez transcurridos 10 segundos, pulse el botón de encendido una segunda vez para volver a encender el dispositivo.



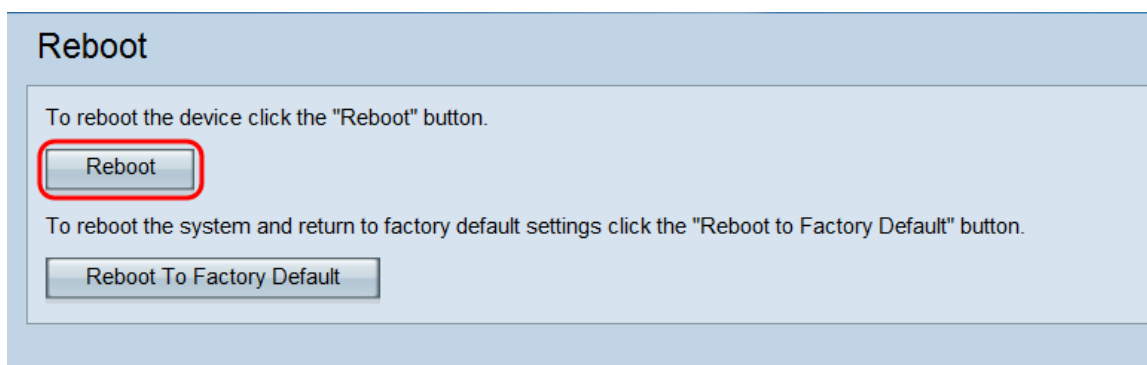
El punto de acceso se reinicia y se actualiza.

Reiniciar con el uso de la utilidad basada en Web

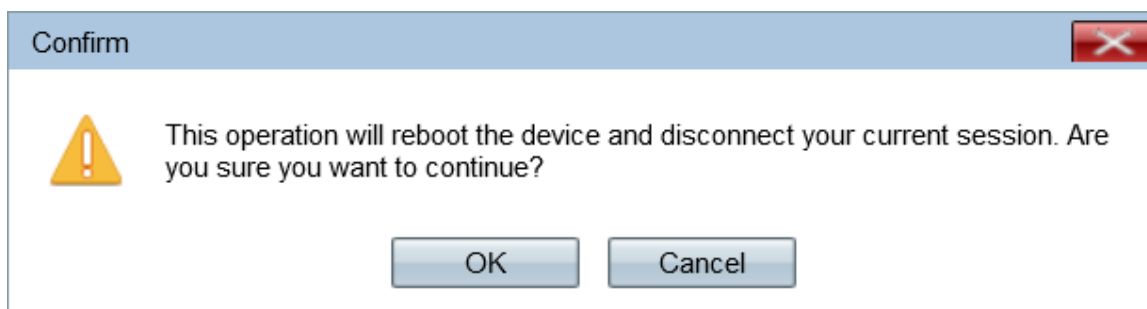
Paso 1. Inicie sesión en la página de la utilidad de configuración web y elija **Administration > Reboot**. Se abre la página *Reboot*:



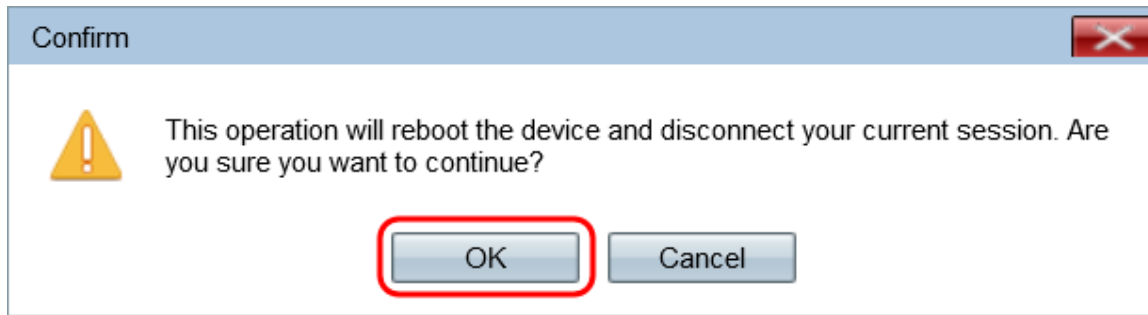
Paso 2. Para reiniciar el dispositivo, haga clic en el botón **Reboot**.



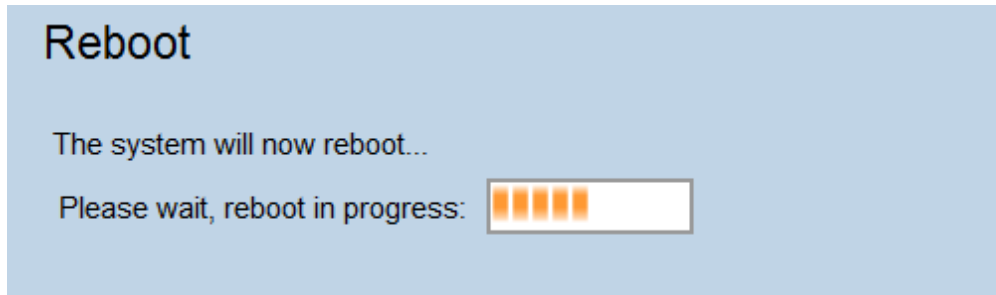
Aparecerá una página *Confirmar*.



Paso 3. Haga clic en **Aceptar** para continuar con el reinicio.



Aparece una barra de progreso:



Paso 4. Aparecerá la página de inicio de sesión. Inicie sesión con las credenciales de administración guardadas.

