

SPA100 Series de la reinicialización con la utilidad de configuración en Internet

Objetivo

Una reinicialización o un reinicio del dispositivo se hace si ciertas configuraciones del dispositivo se han cambiado o el dispositivo ha parado el trabajo correctamente. Una reinicialización del dispositivo es necesaria para algunas de las nuevas configuraciones hechas en el dispositivo para tomar el efecto o para restaurar toda la aplicación y servicios. Una reinicialización periódica se recomienda para el rendimiento óptimo. El objetivo de este documento es reiniciar los adaptadores del teléfono analógico de las SPA100 Series (ATA) con la utilidad de configuración en Internet del dispositivo.

Dispositivos aplicables

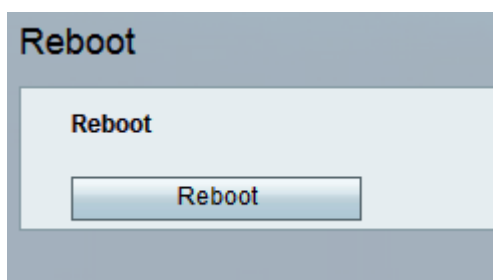
- Adaptadores del teléfono de las SPA100 Series

Versión del software

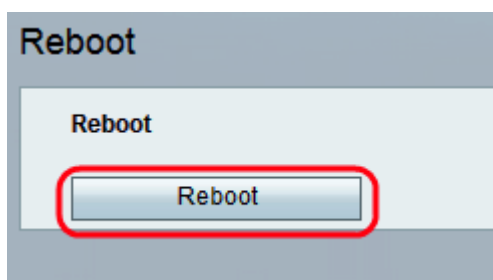
- v1.1.0

Procedimiento de la reinicialización

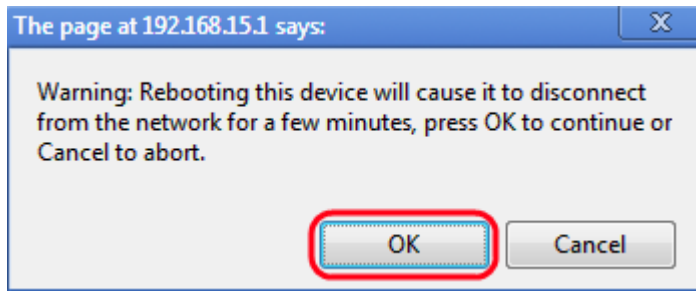
Paso 1. Inicie sesión a la utilidad de configuración de la red y elija la **administración > la reinicialización**. La página de la *reinicialización* se abre:



Note: Recomenzarán a todos los servicios asociados durante una reinicialización. Se recomienda altamente para salvar cualquier trabajo actual antes de una reinicialización para prevenir cualquier pérdida de datos.



Paso 2. Haga clic el botón de la **reinicialización** para recomenzar el ATA y todos los servicios. Un mensaje de advertencia aparece.



Paso 3. Haga Click en OK para reiniciar el ATA cuando aparece el mensaje de advertencia. Toman el administrador de nuevo a la página de registro.