

Acceder la página de configuración para SGE2000P

Objetivo

La página de configuración permite que el usuario ajuste las configuraciones básicas para que haya el dispositivo SGE2000P tal como puerto y configuración del sistema así como el modo que empila actual.

Este documento muestra a usuario cómo acceder la página de configuración para SGE2000P

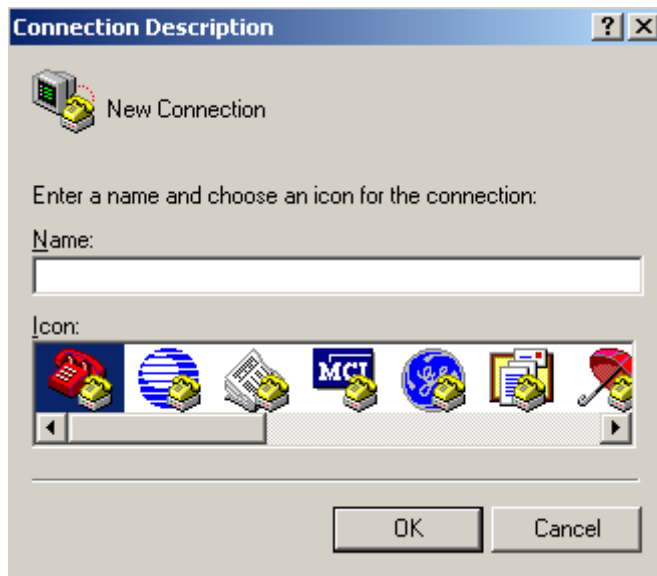
Dispositivos aplicables

- SGE2000P

Acceder el dispositivo a través del puerto de la consola

Paso 1. Conecte el Switch con el ordenador a través del puerto de la consola.

Paso 2. Ábrase hyper terminal en su ordenador.



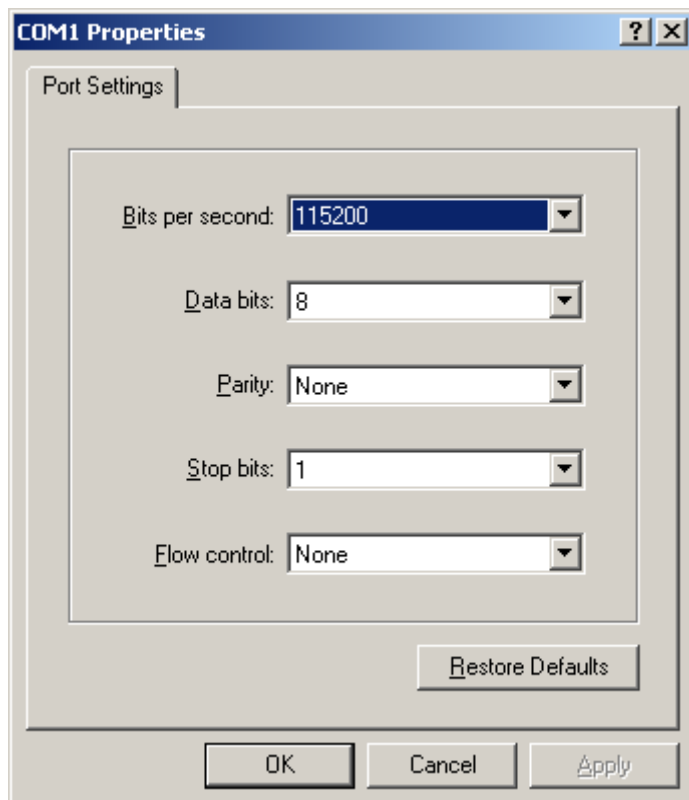
Nota: Usted necesitará utilizar el software HyperTerminal del otro vendedor para Windows Vista porque este software no está disponible más en esta versión.

Paso 3. Usted puede utilizar cualquier nombre y después elegir el puerto de comunicación que usted está utilizando en la parte de atrás del ordenador.



Paso 4. Fije las configuraciones del puerto serial como sigue

- Bits por segundo: 115200
- Bits de datos: 8
- Paridad: Ninguno
- Bits de parada: 1
- Control de flujo: Ninguno



Paso 5. En el tipo **admin de la** pantalla de inicio de sesión para el nombre de usuario y deje el espacio en blanco de la contraseña.

Paso 6. Vaya a la lengüeta del **modo de sistema** para el dispositivo. Por abandono el Switch se fija para acodar 3. Usted necesitará fijarlo **para acodar 2** así que usted puede utilizar el IP Address estático para el dispositivo.

Paso 7. Salve las configuraciones y después vuelva a la ficha de configuración del sistema.

Paso 8. Vaya a las configuraciones de la dirección IP y después fije el dispositivo al IP Address estático. Después de asignar el IP Address estático para el Switch, salve las configuraciones.

Paso 9. Usted puede ahora acceder la página de configuración para el Switch usando su buscador Web. En su tipo del navegador **http://192.168.1.254** y él pedirán el nombre de usuario y contraseña. El nombre de usuario predeterminado es **admin** y sale del espacio en blanco de la contraseña.

Nota: Si usted está utilizando el DHCP Address para el Switch, usted puede todavía poder acceder el dispositivo a través de su navegador. Usted necesitará marcar el DHCP Address asignado para el dispositivo de su servidor DHCP.