

# Copie y salve la configuración en los switches para pila de las Sx500 Series

## Objetivo

El objetivo de este documento es dirigirle en cómo configurar las configuraciones de archivo de la copia/de la salvaguardia en el switch para pila de las Sx500 Series. La configuración de valor por defecto del conmutador utiliza el archivo de configuración corriente, que es inestable y no conserva las configuraciones entre las reinicializaciones.

Este artículo explica cómo copiar la configuración corriente a la configuración de inicio y conservar la configuración entre las reinicializaciones.

## Dispositivos aplicables

- Switches para pila de las Sx500 Series

## Las configuraciones copie/de la salvaguardia de los firmwares del master de la copia

**Paso 1.** En la utilidad de configuración del switch, elija el **Adminsitration (Administración) > File Management (Administración de archivos) > la configuración de la copia/de la salvaguardia**. *La página de configuración de la copia/de la salvaguardia se abre con las configuraciones por defecto.*

The screenshot shows the 'Copy/Save Configuration' utility interface. At the top, it states: 'All configurations that the switch is currently using are in the running configuration file which To retain the configuration between reboots, make sure you copy the running configuration'. The interface includes several configuration fields:

- Copy Action:** Radio buttons for 'Copy master firmware' (selected) and 'Copy configuration'.
- Source:** Radio buttons for 'Software image' (selected) and 'Boot code'.
- Destination Unit:** A dropdown menu currently set to 'Backup'.
- Source File Name:** Radio buttons for 'Running configuration' (selected), 'Startup configuration', 'Backup configuration', and 'Mirror configuration'.
- Destination File Name:** Radio buttons for 'Startup configuration' (selected) and 'Backup configuration'.
- Save Icon Blinking:** A checkbox that is currently checked and labeled 'Enabled'.

At the bottom of the interface, there are three buttons: 'Apply' (highlighted in blue), 'Cancel', and 'Disable Save Icon Blinking'.

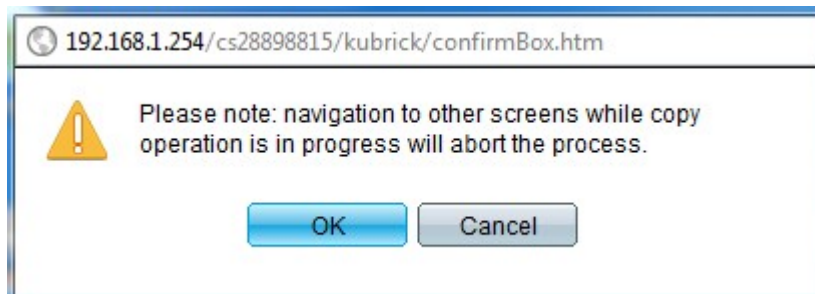
**Paso 2.** Haga clic el botón de radio de los **firmwares del master de la copia** en el campo de

*acción de la copia.*

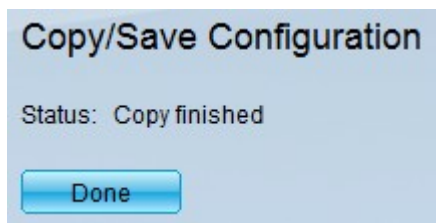
Paso 3. En el área de la *acción de la copia*, haga clic el botón de radio de la **imagen del software** para conservar la imagen original del **código del cargador del programa inicial del router** o del teclado para indicar al router para arrancar y para utilizar la primera imagen del IOS salvada en memoria Flash.

Paso 4. Seleccione la **unidad del destino** para ser sobregabado por el archivo de origen.

Paso 5. El teclado **se aplica** si usted desea salvar las configuraciones.



Paso 6. **AUTORIZACIÓN** del teclado a acabar de copiar los ficheros.



Paso 7. **Permiso del teclado/icono de la salvaguardia de la neutralización que centella** para activar/centelleo de la neutralización del icono de la salvaguardia.

**Note:** Para la opción de los firmwares del master de la copia, el *nombre del archivo* y los *campos destination file de la fuente* son inasequibles.

## Las configuraciones copie/de la salvaguardia de la configuración de la copia

Paso 1. En la utilidad de configuración del switch, elija el **Adminsitration (Administración) > File Management (Administración de archivos) > la configuración de la copia/de la salvaguardia**. *La página de configuración de la copia/de la salvaguardia* se abre con las configuraciones por defecto.

Paso 2. En el campo de *acción de la copia*, haga clic el botón de radio de la **configuración de la copia**.

## Copy/Save Configuration

All configurations that the switch is currently using are in the running configuration  
To retain the configuration between reboots, make sure you copy the running confi

Copy Action:	<input type="radio"/> Copy master firmware <input checked="" type="radio"/> Copy configuration
Source:	<input checked="" type="radio"/> Software image <input type="radio"/> Boot code
Destination Unit:	Backup ▾
Source File Name:	<input checked="" type="radio"/> Running configuration <input type="radio"/> Startup configuration <input type="radio"/> Backup configuration <input type="radio"/> Mirror configuration
Destination File Name:	<input type="radio"/> Startup configuration <input checked="" type="radio"/> Backup configuration
Save Icon Blinking:	Disabled

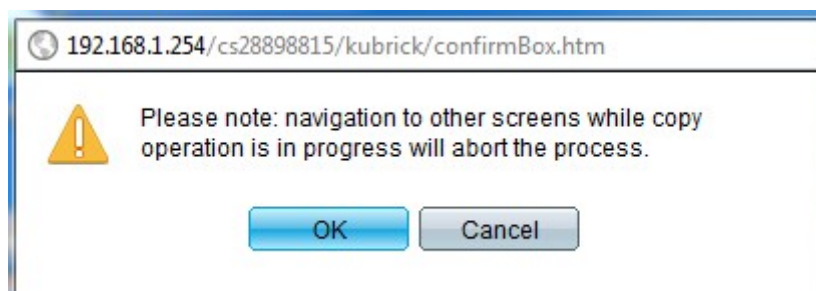
Paso 3. En el campo de *nombre del archivo de la fuente*, haga clic la **configuración que se ejecuta**, la **configuración de la configuración de inicio** o de la **salvaguardia** para indicar qué fichero necesita ser guardado en el nombre del archivo del destino.

- Configuración corriente — La configuración corriente es la configuración que el router está funcionando con actualmente.
- Configuración de inicio — La configuración de inicio es la configuración se carga que cuando el router arranca o acciona.
- Configuración de reserva — La configuración de reserva no prohíbe a salvaguardia del usuario todas las configuraciones hechas al router.

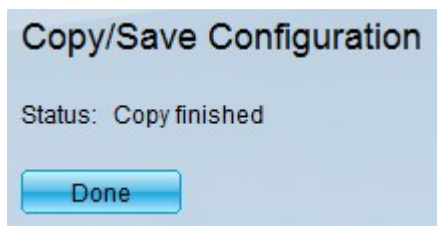
Paso 4. En el campo de *nombre del archivo del destino*, haga clic la **configuración de la configuración de inicio** o de la **salvaguardia** para indicar donde los archivos de configuración del nombre del archivo de la fuente necesitan ser guardados.

**Note:** Para la configuración de la copia, la fuente y los campos de la unidad del destino son inasequibles.

Paso 5. El teclado **se aplica** si usted desea salvar las configuraciones.



Paso 6. **AUTORIZACIÓN** del teclado a acabar de copiar los ficheros.



Paso 7. Teclado **hecho** para completar guardando las configuraciones.

Paso 8. **Permiso del teclado/icono de la salvaguardia de la neutralización que centella** para activar/centelleo de la neutralización del icono de la salvaguardia.

**Note:** Una vez que usted cambia sus configuraciones, el icono de la salvaguardia desaparece.