

Cómo agregar manualmente el Switches en la topología elegante de la aplicación de red (SNA)

Objetivo

La aplicación de red elegante (SNA) es un sistema que visualiza una descripción de la topología de red, incluyendo la información detallada de la supervisión para los dispositivos y el tráfico para una Administración más fácil. Permite que usted vea y que modifique las configuraciones global en todo el Switches soportado en la red.

Hay épocas cuando el SNA o el Switches parcial SNA está en la red pero no fue detectado en el proceso de detección inicial así que pueden no aparecer en la correlación de topología cuando usted inicia el SNA. Estos dispositivos se pueden agregar manualmente usando sus IP Addresses de modo que sean visualizados en la correlación de topología.

El objetivo de este artículo es mostrarle cómo agregar manualmente el Switches en la correlación de topología del SNA.

Dispositivos aplicables

- Sx350 Series
- Serie SG350X
- Serie Sx550X

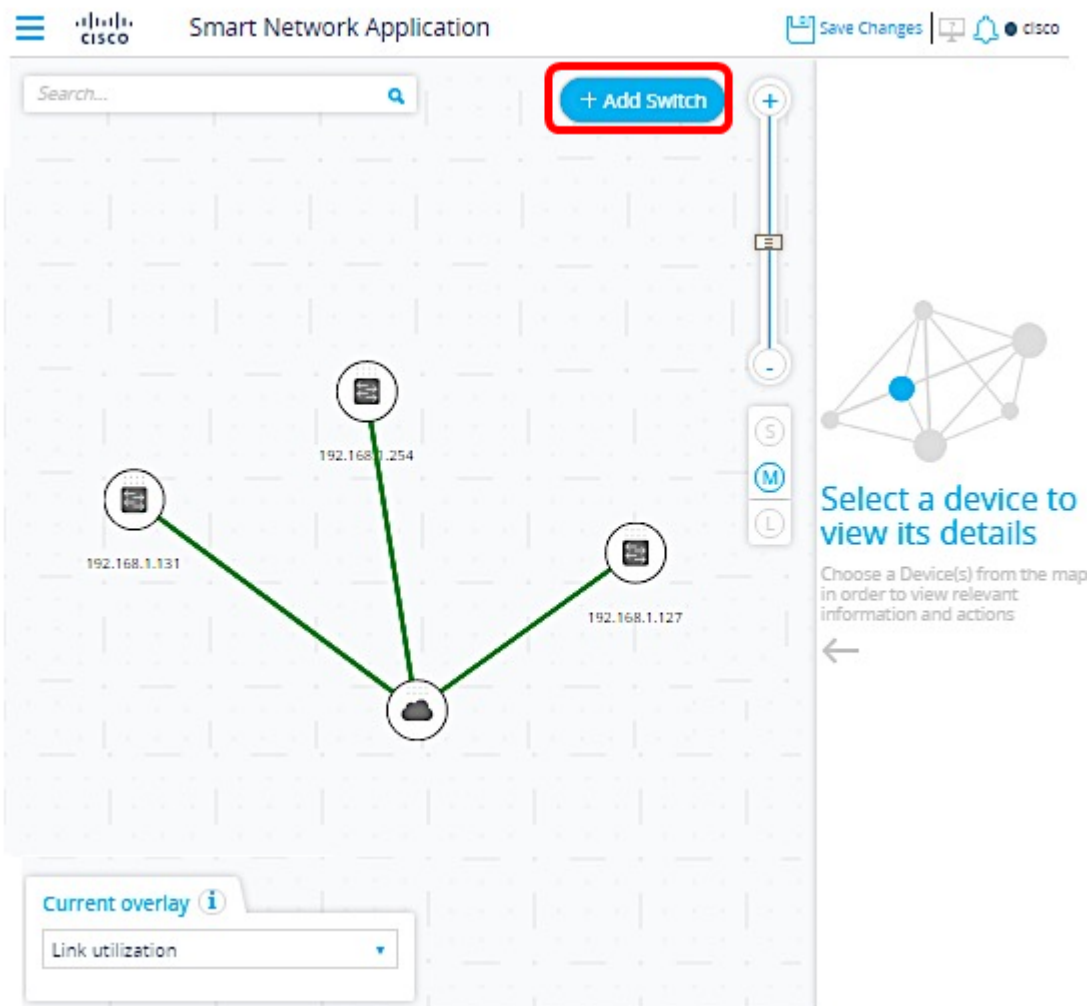
Nota: Los dispositivos de las Sx250 Series pueden proporcionar la información SNA cuando están conectados con la red, pero el SNA no se puede iniciar de estos dispositivos.

Versión del software

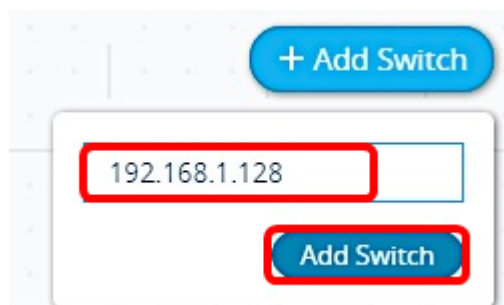
- 2.2.5.68

Agregue manualmente el Switches

Paso 1. Ponga en marcha a la sesión SNA y haga clic el botón de **Switch +Add** en la correlación de topología.



Paso 2. En el rectángulo móvil, ingrese el IP Address del Switch que usted quiere agregar, y después haga clic **agregar el Switch**.

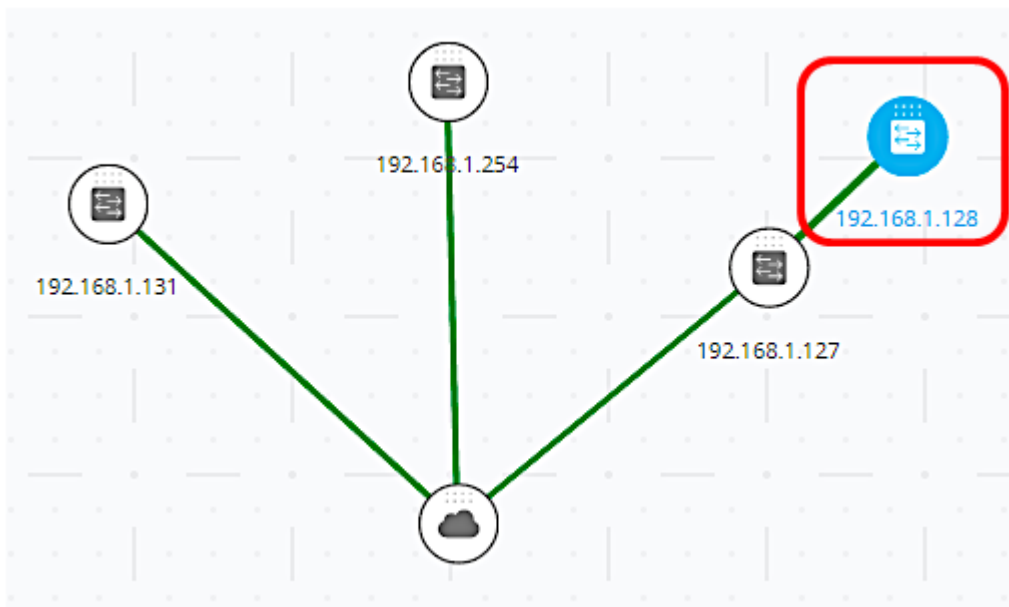


Nota: En este ejemplo, utilizan a la dirección IP 192.168.1.128.

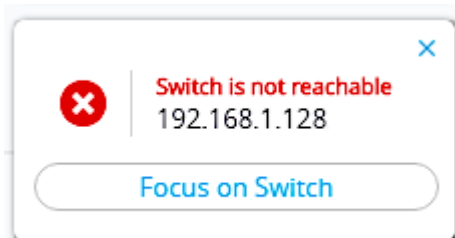
Un cuadro móvil aparecerá de indicación del progreso del intento de conexión del SNA al Switch agregado.



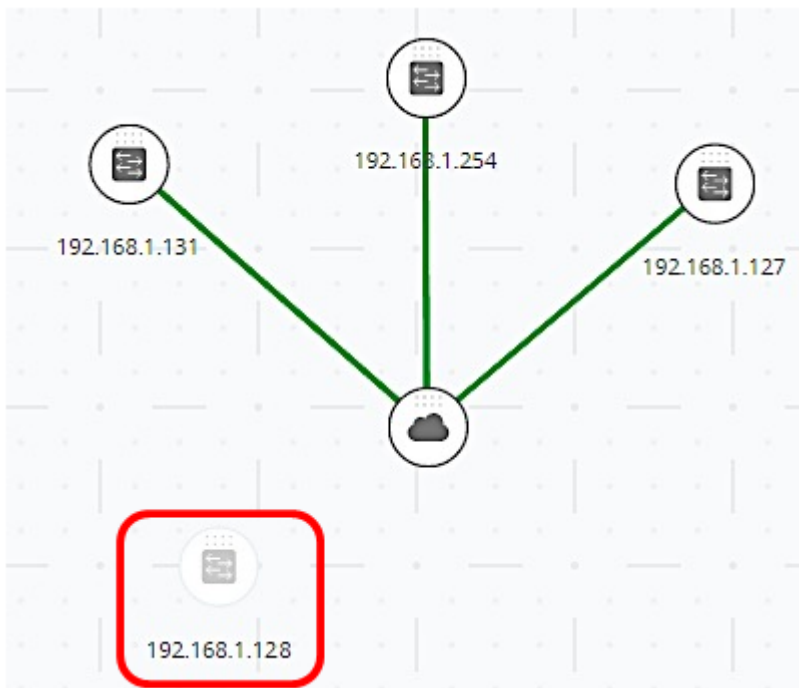
Si el SNA ha detectado el Switch y lo ha verificado que es un SNA o un dispositivo SNA parcial, ahora será agregado y etiquetado correctamente en la correlación de topología.



Si el SNA no puede detectar el Switch ni podía confirmar que es un SNA o un dispositivo SNA parcial, le informará que el dispositivo no es accesible.



El SNA después agregará el dispositivo a la correlación de topología como Switch unmanaged offline y permanecerá en este estado hasta que se quite manualmente.

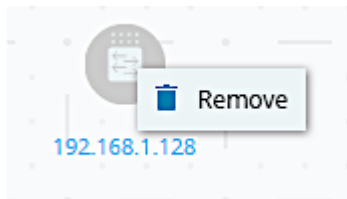


Usted debe ahora haber agregado con éxito un Switch manualmente en la correlación de topología.

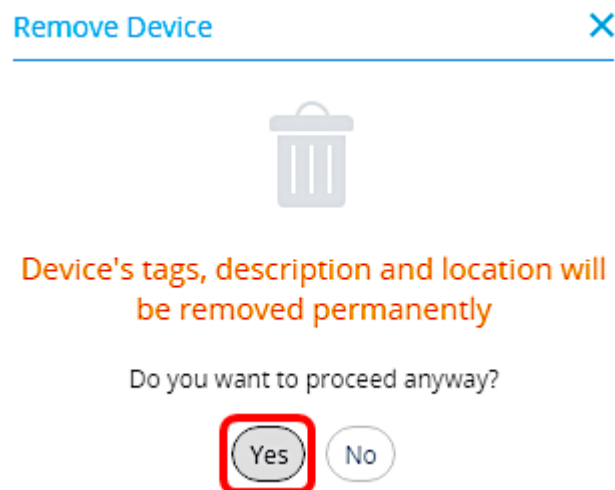
Eliminación de un dispositivo offline

Para quitar manualmente un dispositivo offline de la correlación de topología:

Paso 1. El click derecho en el dispositivo offline y el tecleo **quitan**.



Paso 2. La ventana del dispositivo de la eliminación surgirá, informándole que las etiquetas, la descripción, y la ubicación del dispositivo serán quitadas permanentemente. Haga clic **sí** para continuar.



El dispositivo será no más visible en la correlación de topología.

Smart Network Application

Save Changes | Cisco

Search... + Add Switch

192.168.1.131 192.168.1.254 192.168.1.127

Select a device to view its details

Choose a Device(s) from the map in order to view relevant information and actions

Current overlay i

Link utilization

Usted debe ahora haber quitado con éxito un dispositivo offline de la correlación de topología.