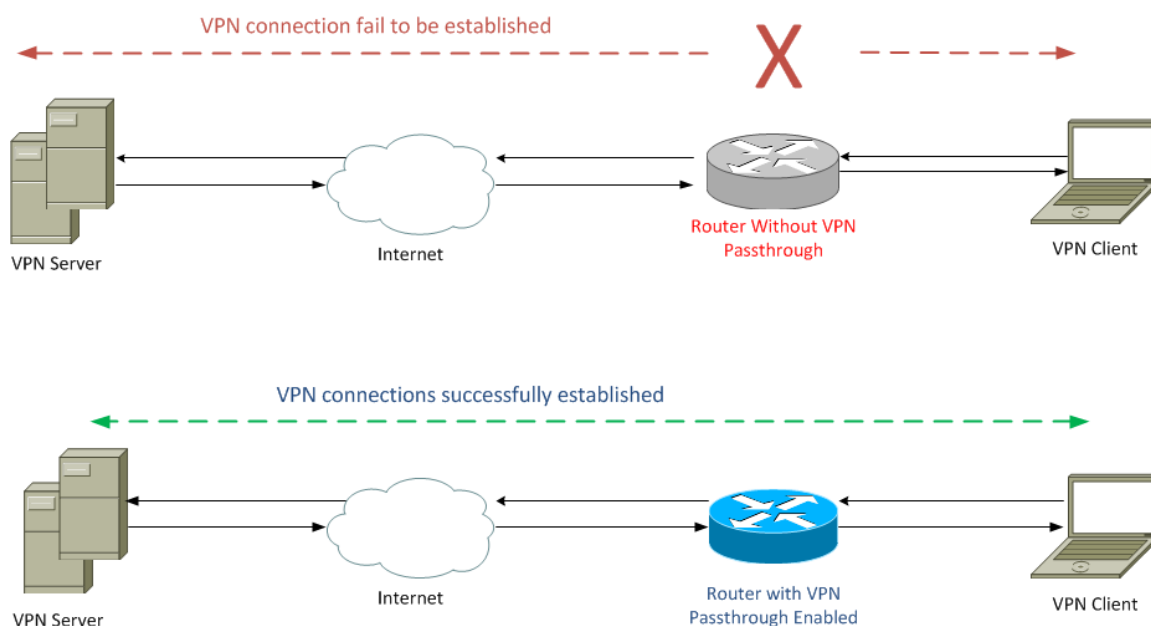


# Configuración del passthrough de Red privada virtual (VPN) en el Routers RV130 y RV130W

## Objetivo

Un passthrough VPN permite el tráfico VPN pase a través de un dispositivo y permita que los clientes conecten con el servidor VPN. El passthrough VPN se requiere para que una conexión VPN sea acertado, puesto que los RV130 y los RV130W utilizan el NAT (Network Address Translation).

Antes de configurar el passthrough VPN, un VPN se debe configurar ya en su dispositivo. Para aprender cómo configurar un VPN, refiera a la [configuración de VPN básica del artículo en RV130 y RV130W](#).



El objetivo de este documento es mostrarle cómo habilitar o inhabilitar el passthrough VPN en el Routers RV130 y RV130W.

## Dispositivos aplicables

- RV130
- RV130W

## Versión del software

- v1.0.1.3

## Passthrough del permiso o de la neutralización VPN

Paso 1. El registro en la utilidad de configuración de la red y elige **passthrough VPN > VPN**. La página del *passthrough VPN* se abre:

VPN Passthrough

IPSec Passthrough:  Enable

PPTP Passthrough:  Enable

L2TP Passthrough:  Enable

Save Cancel

**Paso 2.** En el campo del *passthrough del IPSec*, la casilla de verificación del **permiso** se marca por abandono. El IPSec (seguridad de protocolos en Internet) es un conjunto de protocolos que permite el intercambio seguro de los paquetes. Si usted no quisiera que ningún tráfico IPSec pasara a través del dispositivo, desmarque esta casilla de verificación.

VPN Passthrough

IPSec Passthrough:  Enable

PPTP Passthrough:  Enable

L2TP Passthrough:  Enable

Save Cancel

**Paso 3.** En el campo del *passthrough PPTP*, la casilla de verificación del **permiso** se marca por abandono. El PPTP (protocolo de túnel punto a punto) es una manera de transmitir los paquetes PPP (protocolo Point-to-Point) sobre un VPN. Si usted no quisiera que ningún tráfico PPTP pasara a través del dispositivo, desmarque este cuadro.

VPN Passthrough

IPSec Passthrough:  Enable

PPTP Passthrough:  Enable

L2TP Passthrough:  Enable

Save Cancel

**Paso 4.** En el campo del *passthrough L2TP*, la casilla de verificación del **permiso** se marca por abandono. El L2TP (protocolo Layer 2 Tunneling Protocol) es un Tunneling Protocol usado para transmitir los paquetes PPP en los VPN. Si usted no quisiera que ningún tráfico L2TP pasara a través del dispositivo, desmarque este cuadro.

## VPN Passthrough

IPSec Passthrough:  Enable

PPTP Passthrough:  Enable

L2TP Passthrough:  Enable

Save

Cancel

Paso 5. **Salvaguardia del teclado** para salvar cualquier cambios realizados en la página del *passthrough VPN*.

## VPN Passthrough

IPSec Passthrough:  Enable

PPTP Passthrough:  Enable

L2TP Passthrough:  Enable

Save

Cancel