

# Ayuda de la llave en el RV215W

## Objetivo

El router de la Tecnología inalámbrica-n VPN RV215W proporciona a la Conectividad simple, asequible, y segura de la clase comercial a Internet de las oficinas pequeñas y de los lugares remotos. Este router ofrece un puerto del Bus serie universal (USB) para la Conectividad del Red de área ancha (WAN) 3G o 4G que es perfecta para las regiones remotas o la Conectividad temporal.

Este artículo enumera los dispositivos de seguridad USB 3G y 4G utilizados por el router, así como los pasos de troubleshooting para seguir en caso de que un dispositivo de seguridad USB determinado 3G o 4G no esté funcionando con el router RV215.

**Nota:** Mientras que el intentar acomodar la ayuda para la mayor parte de las llaves actuales 3G y 4G hizo publicidad por los proveedores de servicio en diversas partes del mundo, puede no ser posible utilizar cada dispositivo de seguridad USB 3G y 4G. Si la lista no contiene ninguna llave utilizada para su ubicación geográfica, entra en contacto con al [equipo de soporte técnico de Cisco](#) o nos envía un correo electrónico en [dongle\\_support@cisco.com](mailto:dongle_support@cisco.com). El recurso permitiendo, Cisco intentará utilizar la llave en las versiones futuras de los firmwares.

## Dispositivos aplicables

- RV215W

## Versión de software

- 1.3.0.8

## Dispositivos de seguridad USB utilizados 3G y 4G

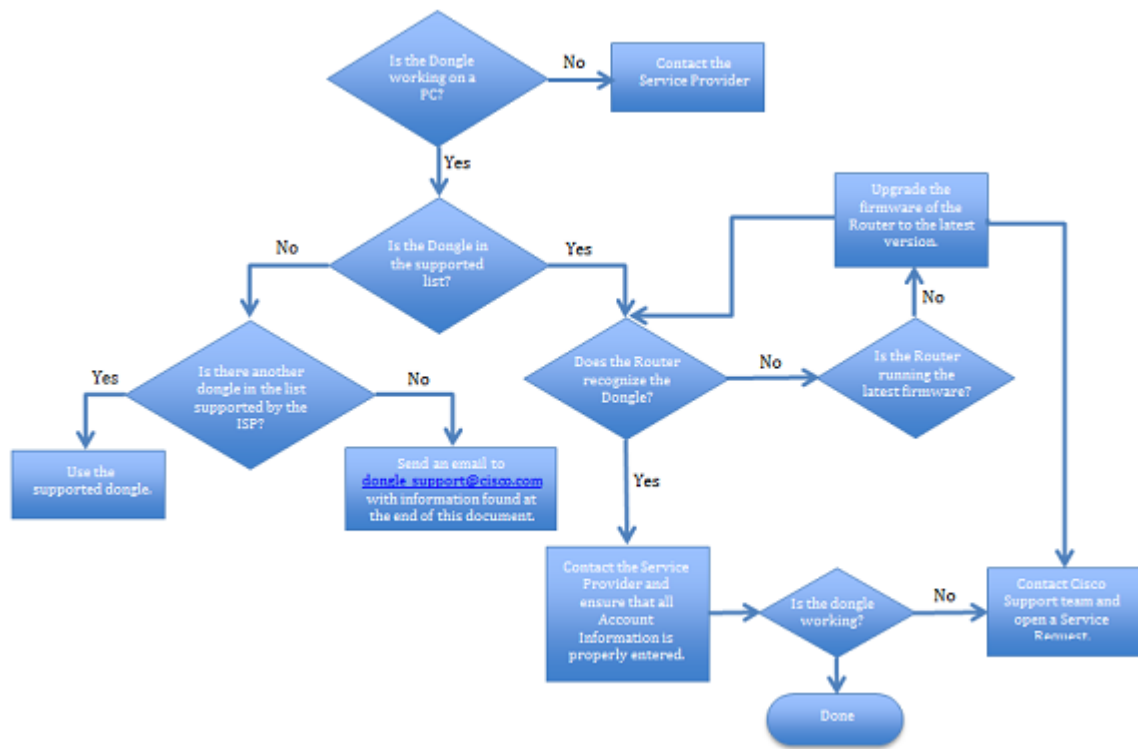
Fabricante	Modelo USB	Tecnología
Netgear (Sierra Wireless)	AirCard 320U	4G/LTE
Pantech	UML290	4G/LTE
Huawei	E153	3G
Huawei	E1550	3G

Huawei	E160	3G
Huawei	E160g	3G
Huawei	E170	3G
Huawei	E172	3G
Huawei	E173	3G
Huawei	E173u-1	3G
Huawei	E176	3G
Huawei	E180	3G
Huawei	E182E	3G
Huawei	E220	3G
Huawei	E270	3G
Huawei	E272	3G
Huawei	E367	3G
Huawei	E372	3G
Huawei	E398	3G
Huawei	EC156	3G
Huawei	EC168	3G

Huawei	EC168C	3G
Huawei	EC306	3G
Huawei	K3565	3G
Huawei	K3765	3G
Huawei	K4505	3G
Novatel	MC950D	3G
Novatel	Ovación U720	3G
Novatel	Ovación U727	3G
Novatel	Ovación U760	3G
Tecnología inalámbrica de la opción	Icono 332 del mercurio	3G
Pantech	UM150VW	3G
Pantech	VZ175VW	3G

## **Conectividad del dispositivo de seguridad USB 3G y 4G del Troubleshooting**

En caso de que un dispositivo de seguridad USB particular 3G o 4G no esté funcionando con el router de Cisco RV215W, siga los pasos abajo para resolver problemas la Conectividad y para entrar en contacto con al equipo de soporte técnico de Cisco si usted necesita la asistencia adicional.



Recopile la siguiente información antes de Cisco que entra en contacto con para la ayuda:

- Número de serie RV215W
- modelo del dispositivo de seguridad USB 3G o 4G
- fabricante del dispositivo de seguridad USB 3G o 4G
- firmwares o versión del driver del dispositivo de seguridad USB 3G o 4G
- Tecnología utilizada (3G/4G)
- [Proveedor de servicios](#)
- País
- Modo de la dirección IP — Protocolo de configuración dinámica de host (DHCP) o Point-to-Point Protocol (PPP)
- Credenciales del Proveedor de servicios de Internet (ISP) — Dial #, nombre del Punto de acceso (APN), username, y contraseña para tener acceso al servicio 3G/4G

## Preguntas con frecuencia hechas

1. Tengo un dispositivo de seguridad USB existente 3G/4G que no sea reconocido por el router. ¿Qué debo hacer?

Controle la matriz de soporte del dispositivo de seguridad USB 3G/4G para que el router RV215W vea si su dispositivo de seguridad USB está en la lista utilizada. Si no, encuentre un dispositivo de seguridad USB alternativo de la lista que es utilizada por su ISP.

2. Mi router reconoció el dispositivo de seguridad USB 3G/4G, con todo no consigo una dirección IP. ¿Qué debo hacer?

Asegúrese de que todas las credenciales ISP-relacionadas (dial #, APN, username, y contraseña) estén ingresadas correctamente en el ranurador. También, el control con su ISP para asegurarse de que el dispositivo de seguridad USB 3G/4G que usted está utilizando se utiliza y provisioned.

3. Mi dispositivo de seguridad USB 3G/4G no está en la lista utilizada. ¿Qué debo hacer?

Si hay un dispositivo de seguridad USB alternativo 3G/4G en la lista que es utilizada por su ISP, usted puede utilizar ese dispositivo de seguridad USB. Si no, correo electrónico [dongle\\_support@cisco.com](mailto:dongle_support@cisco.com). El recurso permitiendo, Cisco intentará utilizar la llave 3G o 4G en las versiones futuras de los firmwares.

4. Tengo un dispositivo de seguridad USB 3G/4G que esté en la lista utilizada. ¿Puedo utilizarlo con proveedor de servicio?

Mientras que el router puede reconocer el dispositivo de seguridad USB 3G o 4G, la conectividad a Internet a través de la llave depende de su ayuda ISP para el dispositivo de seguridad USB 3G o 4G. Usted puede necesitar controlar con su ISP para asegurarse de que su dispositivo de seguridad USB 3G o 4G está utilizado antes de usarla con el router RV215W.

5. Tengo un dispositivo de seguridad USB 3G/4G que esté en la lista utilizada, pero no soy reconocido por el router. ¿Qué debo hacer?

Los dispositivos de seguridad USB 3G o 4G son utilizados típicamente por las versiones del driver específicas en la llave. Si la versión del driver de la llave es diferente de qué es utilizada por el router, el dispositivo de seguridad USB 3G o 4G puede o no puede trabajar con el router RV215W. Señale el problema al equipo de soporte técnico de Cisco.