

Workaround para el retraso y Problemas de DNS con RV016, RV042, RV042G y Routers y Mac OS RV082 VPN

Objetivo

Las Computadoras que utilizan el Mac OS conectado con el Routers RV0xx VPN pueden experimentar un mecanismo de frenado de la velocidad de visualización en pantalla significativo y tener problemas con la resolución de DNS si su Proveedor de servicios de Internet (ISP) no rutea las interrogaciones del IPv6 DNS. La solución es inhabilitar el IPv6 en el Mac OS sí mismo pues las aplicaciones del safari y de Apple no tienen un proceso aparte para inhabilitar el IPv6.

Este artículo explica cómo inhabilitar el IPv6 en los mac conectados con el Routers RV016, RV042, RV042G y RV082 VPN.

Dispositivos aplicables

- RV016
- RV042
- RV042G
- RV082

Versión del software

- v4.2.1.02

IPv6 de la neutralización en el mac

Con el Interfaz gráfica del usuario (GUI) del mac

Paso 1. Inicie sesión a la utilidad de configuración de la red y elija la **configuración > la red**. La página de la *red* se abre:

Network

Host Name : (Required by some ISPs)

Domain Name : (Required by some ISPs)

IP Mode

Mode	WAN	LAN
<input checked="" type="radio"/> IPv4 Only	IPv4	IPv4
<input type="radio"/> Dual-Stack IP	IPv4 and IPv6	IPv4 and IPv6

LAN Setting

MAC Address : 54:75:D0:F7:FB:52

Device IP Address :

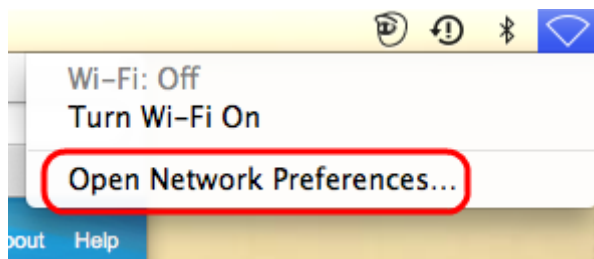
Subnet Mask :

Multiple Subnet : Enable

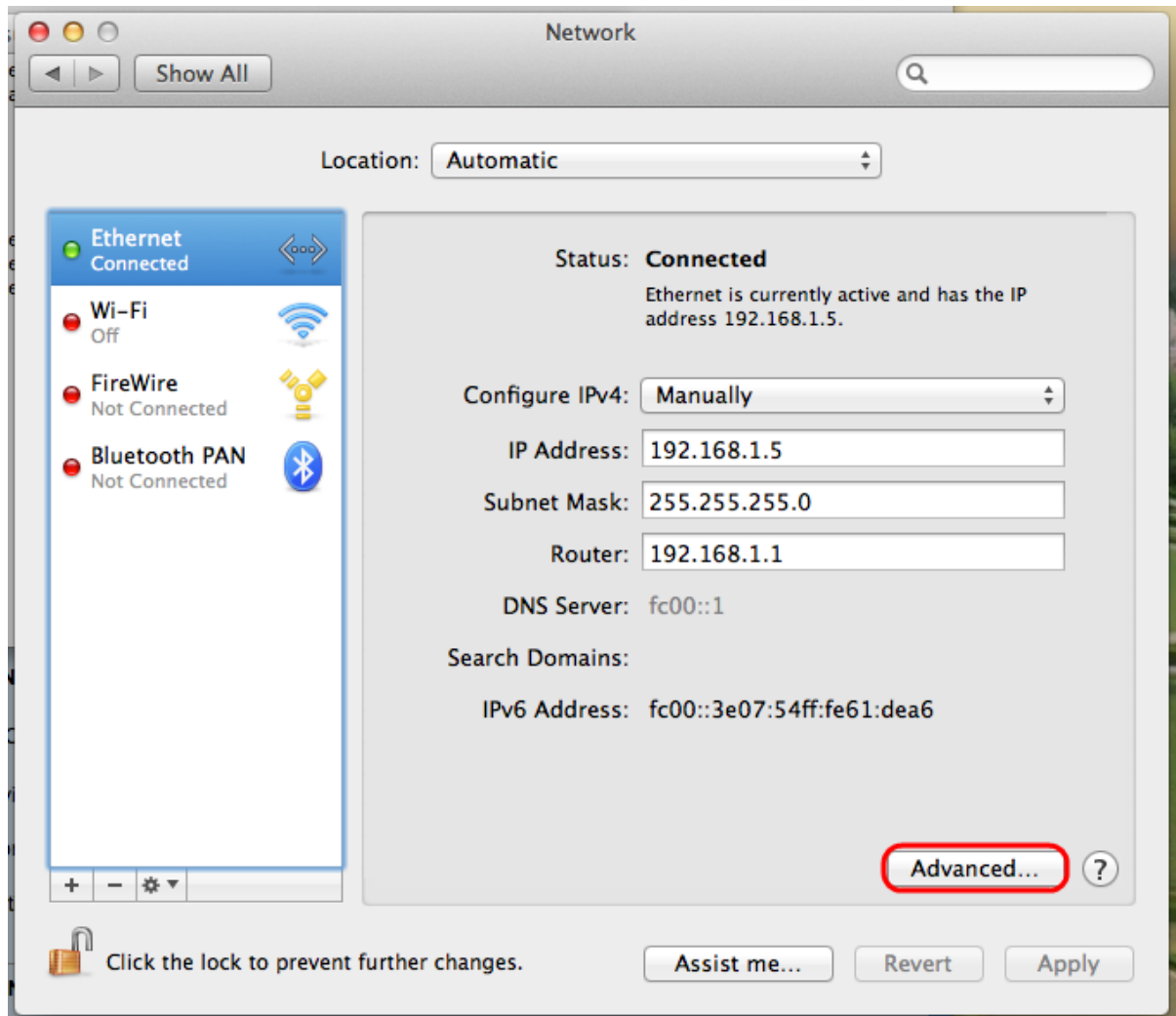
WAN Setting

Paso 2. Haga clic el botón de radio del **IPv4 solamente** para inhabilitar el IPv6 en el router.

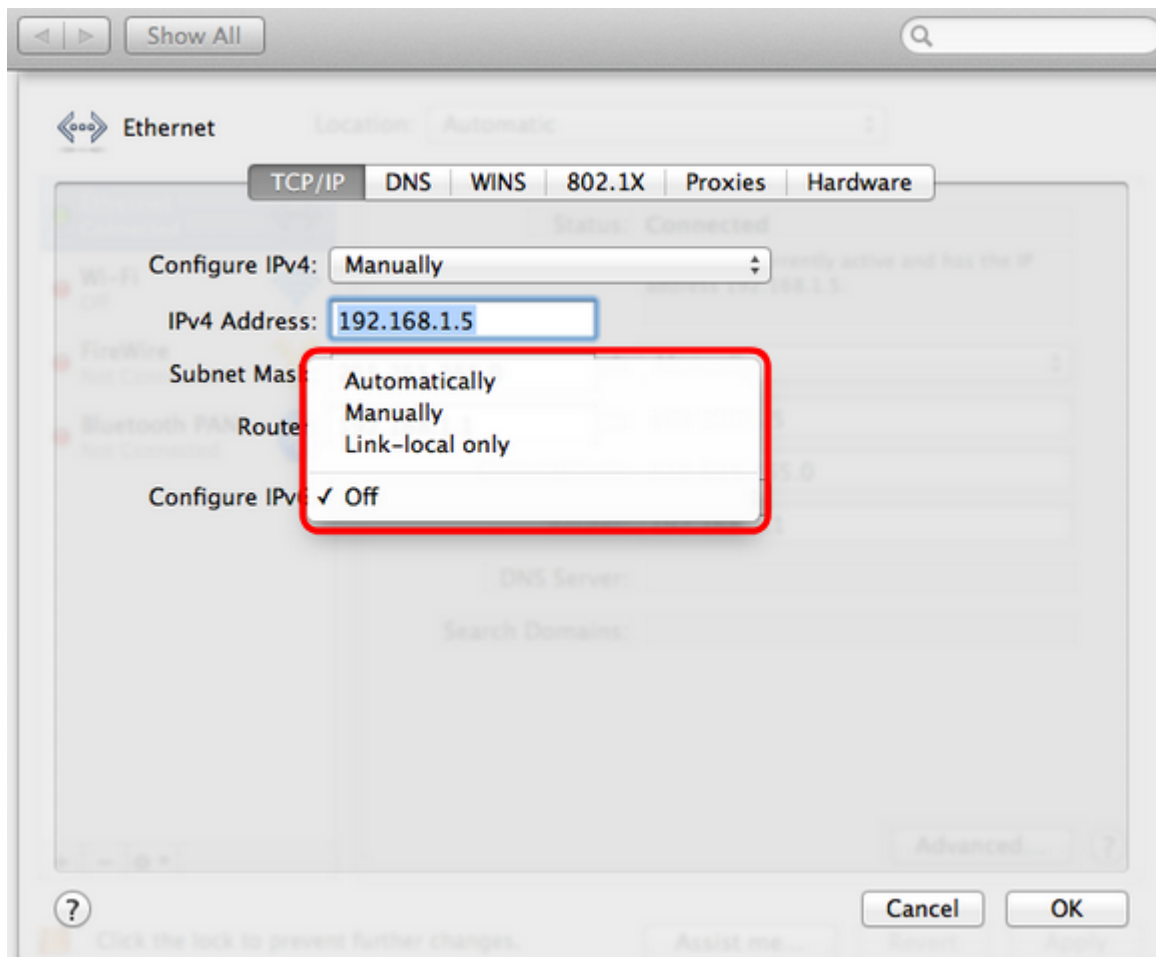
Paso 3. **Salvaguardia** del teclado en la parte inferior de la página para salvar los cambios.



Paso 4. En el mac, elija las **preferencias del icono de red > de la red abierta de la** barra de menú en la esquina superior derecha del escritorio. La página de la *red* se abre:



Paso 5. En la página de los Ethernetes, tecleo **avanzado**.



Paso 6. De la lista desplegable del IPv6 de la configuración, elija **apagado**.

Paso 7. Haga Click en OK para salvar las configuraciones.

Con la terminal de comando

A veces debido a los ajustes de seguridad, el Mac OS puede no permitir que los usuarios cambien las configuraciones del IPv6. Apagado la opción no será disponible desde la lista desplegable del IPv6 de la configuración. Para tales casos, siga por favor los pasos abajo:

Paso 1. En el escritorio del mac, elija las **aplicaciones > las utilidades > la terminal del muelle**.

Paso 2. En la terminal, ingrese el **networksetup -listallnetworkservices**.

```
MacBook-Pro:~$ networksetup -listallnetworkservices
An asterisk (*) denotes that a network service is disabled.
Ethernet
Wi-Fi
Bluetooth DUN
FireWire
Bluetooth PAN
MacBook-Pro:~$
```

Paso 3. Presione ENTER. Mostrarán todos los servicios de red.

```
— bash — 80x24
-MacBook-Pro:~ $ networksetup -listallnetworkservices
An asterisk (*) denotes that a network service is disabled.
Ethernet
Wi-Fi
Bluetooth DUN
FireWire
Bluetooth PAN
-MacBook-Pro:~ $ networksetup -setv6off Ethernet
```

Paso 4. Ingrese los **Ethernetes** del `networksetup -setv6off`.

Paso 5. Presione ENTER para inhabilitar el IPv6.