

Reinicialización y Restore a las configuraciones predeterminadas de fábrica en el Routers RV016, RV042, RV042G, y RV082 VPN

Objetivo

Si el router congela, o si no funciona el router bien, después una opción del reinicio debe ser considerada. Un reinicio borra los procesos del dispositivo, pero no borra las configuraciones. En el caso de un malfuncionamiento del dispositivo, o si usted olvida las credenciales del login del dispositivo, después de usted puede querer reajustar el sistema a sus configuraciones predeterminadas de fábrica. Cuando el dispositivo se reajusta a los valores predeterminados de fábrica, las configuraciones en el dispositivo se borran y configuran al router a sus configuraciones predeterminadas. Usted puede reajustar a los valores predeterminados de fábrica o recomenzar el dispositivo a través de un botón físico en el dispositivo, o con la utilidad de configuración de la red.

Este artículo explica cómo [reajustar a los valores predeterminados de fábrica](#) y [recomenzar](#) en el Routers RV016, RV042, RV042G, o RV082 VPN.

Dispositivos aplicables

- RV016
- RV042
- RV042G
- RV082

Versión del software

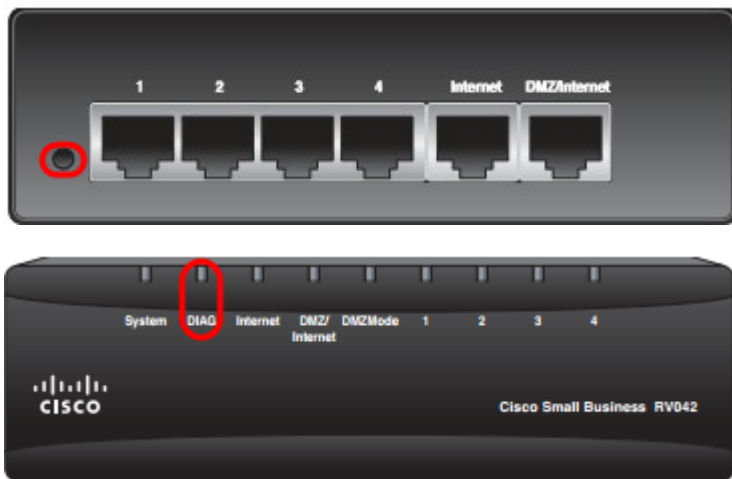
- v4.2.1.02

Reajuste al router a las configuraciones predeterminadas de fábrica

Advertencia: Una restauración borrará todas las configuraciones en el dispositivo y fijará todo a los valores predeterminados de fábrica.

A través del botón reset

Paso 1. Utilice un objeto puntiagudo tal como un sujetapapeles para presionar y para sostener el **botón reset** por 30 segundos para reajustar al router.

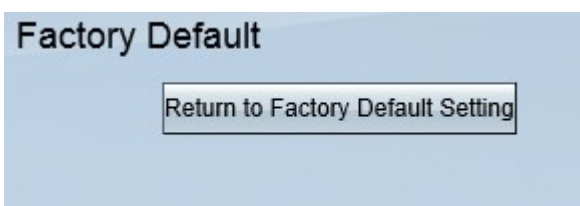


Nota: La luz DIAG en el frente del dispositivo brillará intensamente anaranjada durante este proceso.

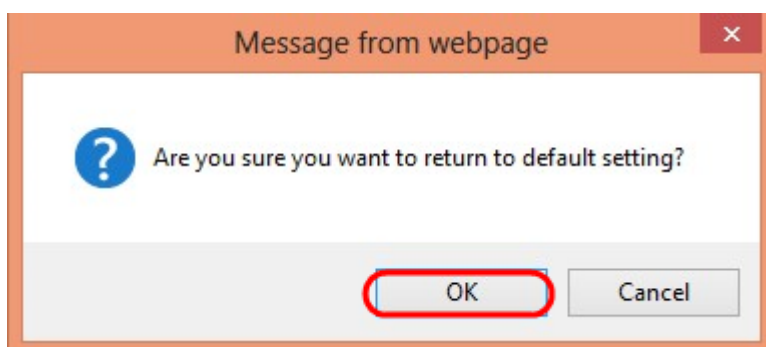
Nota: Si el uso normal del botón reset de reajustar a las configuraciones predeterminadas de fábrica no trabaja, desenchufe el adaptador de energía y después conectelo detrás adentro mientras que usted mantiene el botón reset presionado.

Con la utilidad de configuración de la red

Paso 1. Inicie sesión a la utilidad de configuración de la red para elegir la **administración del sistema** > el **valor predeterminado de fábrica**. La página de *valor predeterminado de fábrica* se abre:



Paso 2. Haga clic la **vuelta al** botón de las **configuraciones predeterminadas de fábrica**. Esto reajusta al router a las configuraciones predeterminadas de fábrica originales y borra todas las configuraciones fijadas previamente por el usuario.



Paso 3. Una ventana de confirmación aparece y pregunta si usted está seguro que usted quiere volver a la configuración predeterminada. Haga Click en OK para confirmar y para reajustar al router a las configuraciones predeterminadas.



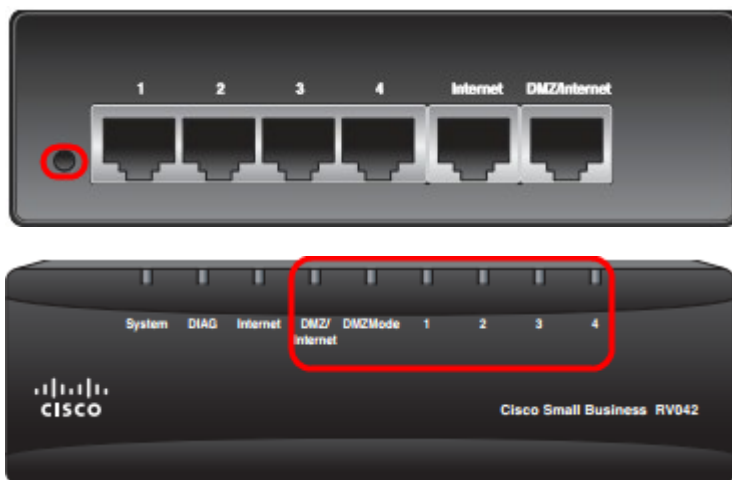
Nota: La ventana *que reinicia* aparece y muestra el estatus de la reinicialización. La página se debe restaurar automáticamente después de la reinicialización. Si no se restaura, haga clic el **login** para entrar la utilidad de configuración de la red de nuevo.

Recomience al router

Advertencia: Un reinicio borrará cualquier configuración se haya hecho que, pero no guardado. Todas las configuraciones guardadas no serán borradas.

A través del botón reset

Paso 1. Utilice un objeto puntiagudo tal como un sujetapapeles para presionar y para sostener el **botón reset** para que el segundo recomience al router.

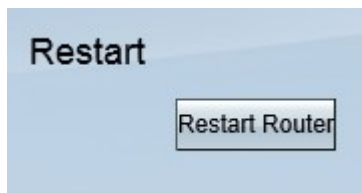


Nota: Todas las luces a menos que no brille intensamente la luz del sistema que indica que el reinicio está en el proceso. Una vez que se vuelve la luz encendido, el router es pronto para usar.

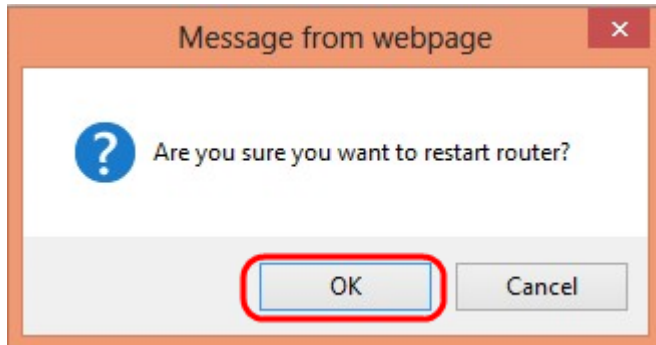
Nota: Si el uso del botón reset no recomienza el dispositivo, desenchufe el adaptador de energía y después conéctelo detrás adentro, esto debe recomenzar el dispositivo.

Con la utilidad de configuración de la red

Paso 1. Login a la utilidad de configuración de la red para elegir la **administración del sistema** > el **reinicio**. La página del *reinicio* se abre:



Paso 2. **Reinicio del teclado** para recomenzar el dispositivo. Esto recomienza el dispositivo y no se pierde ningunas configuraciones.



Paso 3. Una ventana de confirmación aparece y pregunta si usted está seguro que usted quiere recomenzar. Haga Click en **OK para confirmar el reinicio del dispositivo.**



Nota: La ventana *que reinicia* aparece y muestra el estatus de reiniciar. La página se debe restaurar automáticamente después de la reinicialización si no es **login** restaurado del teclado a entrar de nuevo.