

Agregue la unidad virtual en el regulador modular RAID

Contenido

[Introducción](#)

[Procedimiento para agregar la unidad virtual](#)

[Información Relacionada](#)

Introducción

Este documento describe el procedimiento para utilizar el regulador modular RAID (Cisco 12G SASA RAID modular) para configurar los grupos y las unidades virtuales de la unidad de disco, configuración RAID y para realizar otras tareas de configuración en un entorno del PRE-inicio.

Procedimiento para agregar la unidad virtual

Realice estos pasos para configurar los grupos y las unidades virtuales de la unidad con el uso del regulador modular RAID.

1. Registro en el Cisco UCS Manager.
2. Abra una consola en el host.
3. Reinicie el host

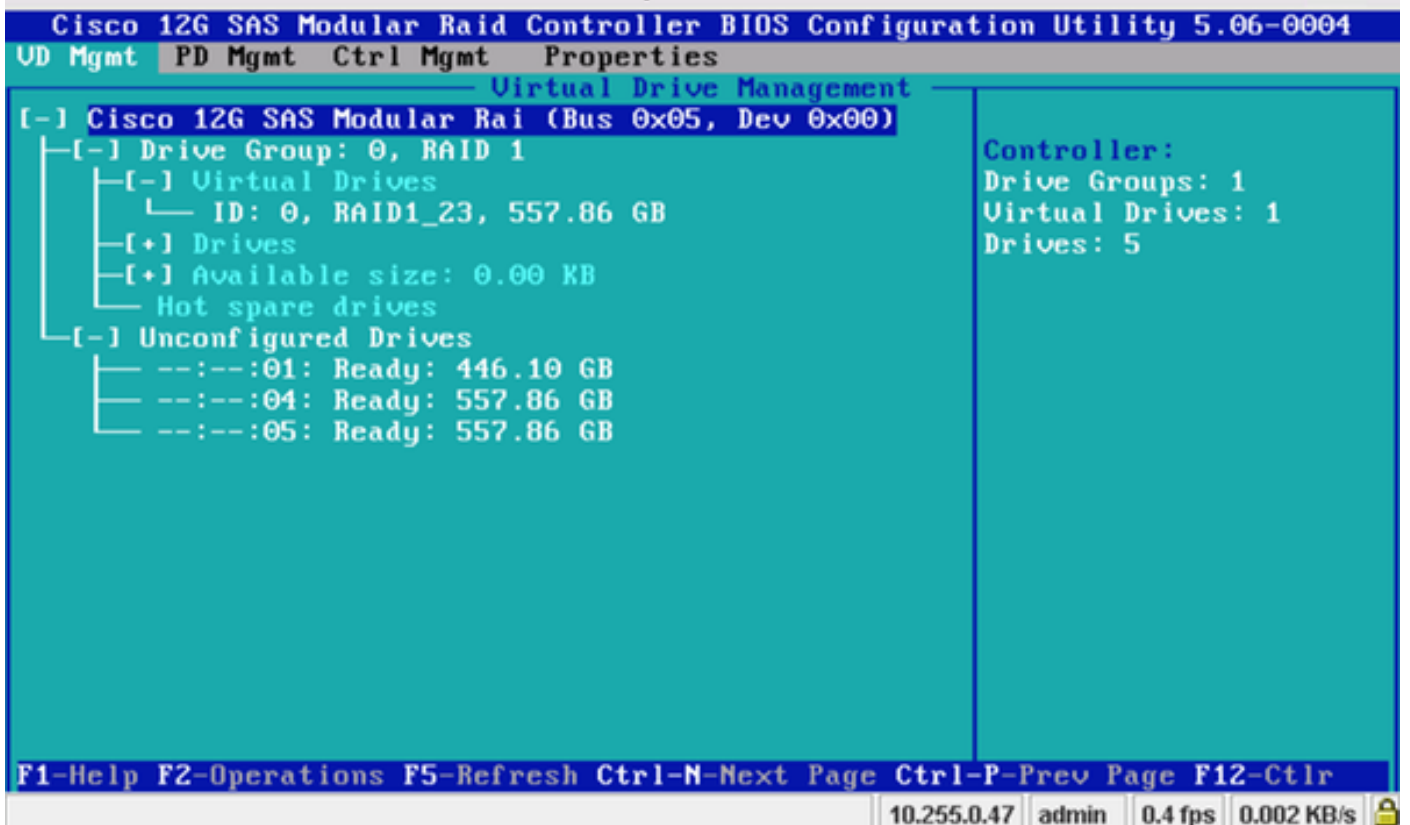
```
File View Macros Tools Power VirtualMedia Help
ID LUN VENDOR PRODUCT REVISION CAPACITY
-- -- -
      LSI Cisco 12G SAS Modular Raid 4.250.01-3633 0MB
8 0 SEAGATE ST600MM0006 0001 572325MB
10 0 SEAGATE ST600MM0006 0001 572325MB
12 0 SEAGATE ST600MM0006 0001 572325MB
13 0 SEAGATE ST600MM0006 0001 572325MB
14 0 ATA INTEL SSDSC2BB48 0370 457862MB
    0 LSI Virtual Drive RAID1 571250MB

0 JBOD(s) found on the host adapter
0 JBOD(s) handled by BIOS

1 Virtual Drive(s) found on the host adapter.

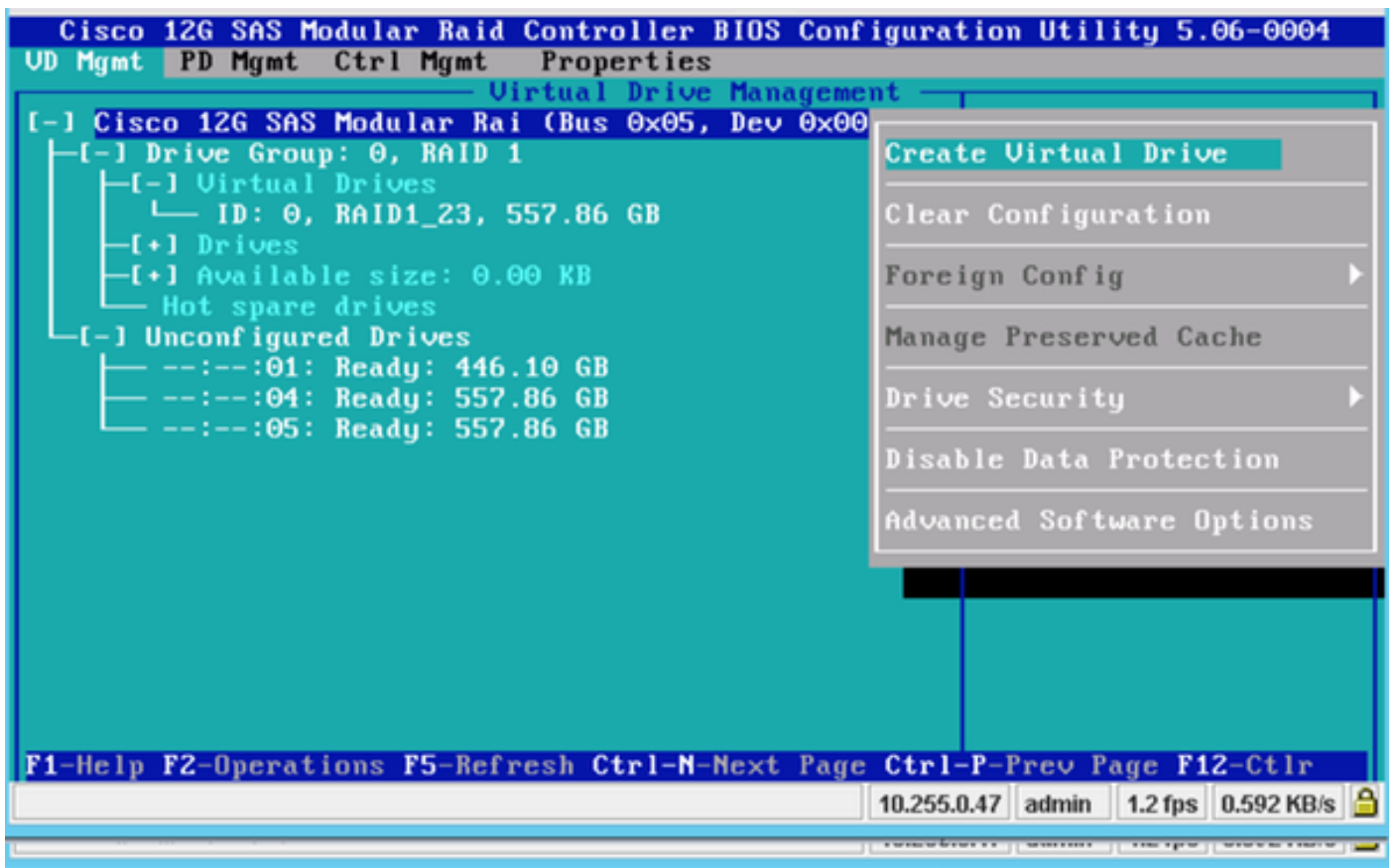
1 Virtual Drive(s) handled by BIOS
Press <Ctrl><R> to Run MegaRAID Configuration Utility
```

En el inicio para arriba golpee **Ctrl+R** para ingresar la utilidad de configuración modular del regulador BIOS de la incursión de Cisco 12G SAS.

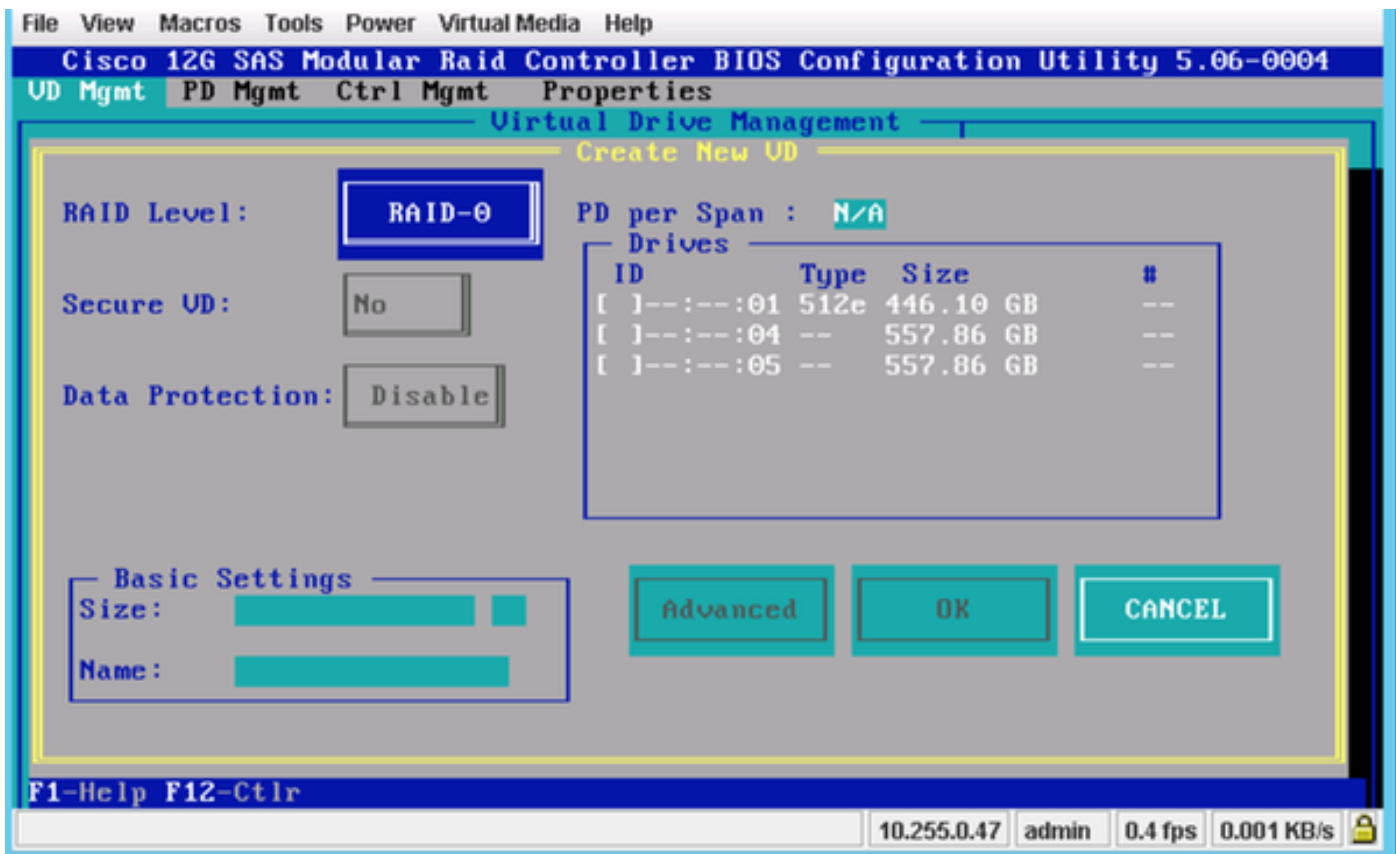


Guarde el cursor en el nombre Cisco 12G SASA RAID modular del regulador y presione el F2.

Selecto cree la unidad virtual.

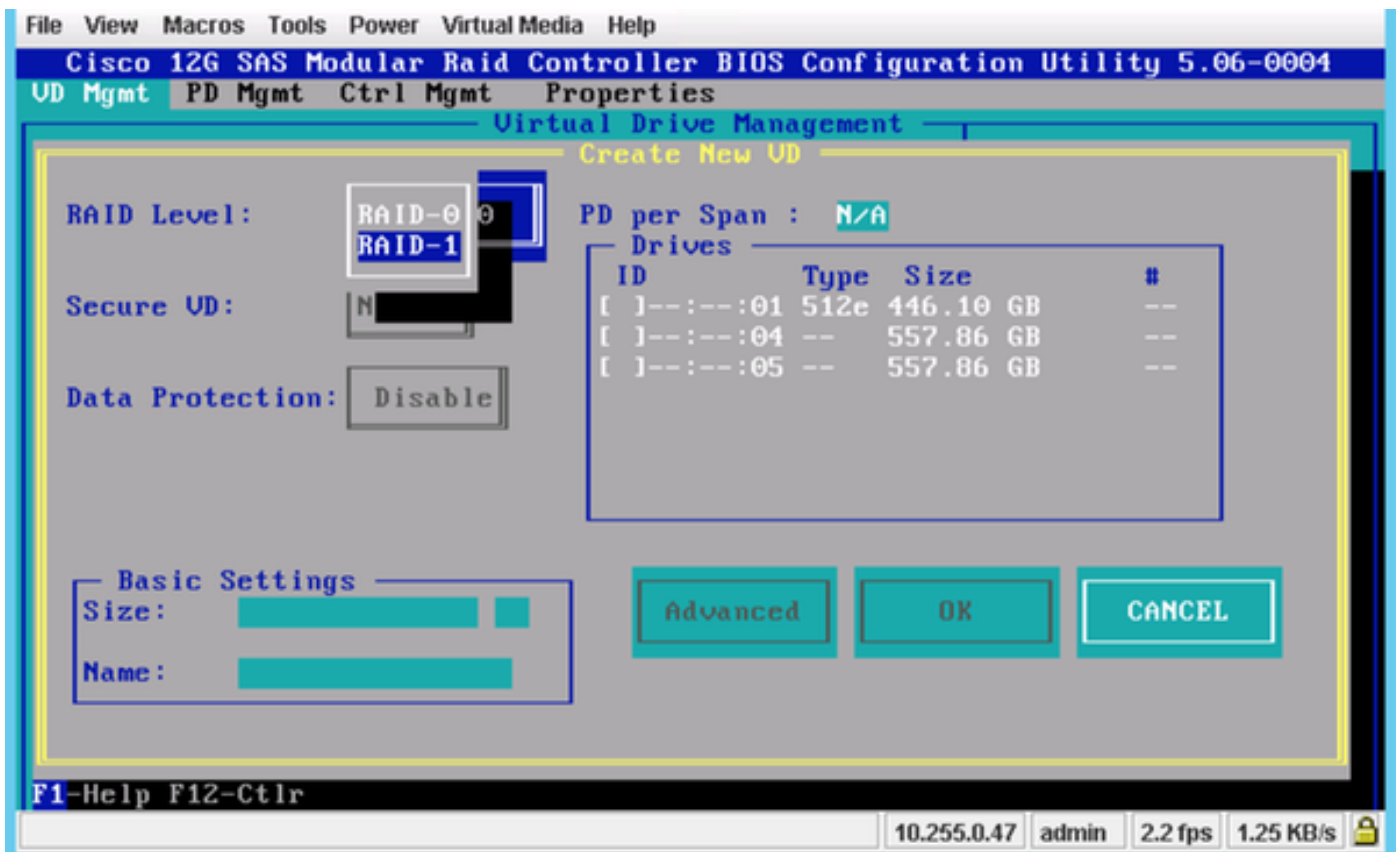


Esto muestra a mgmt VD ese las ayudas para configurar el RAID.



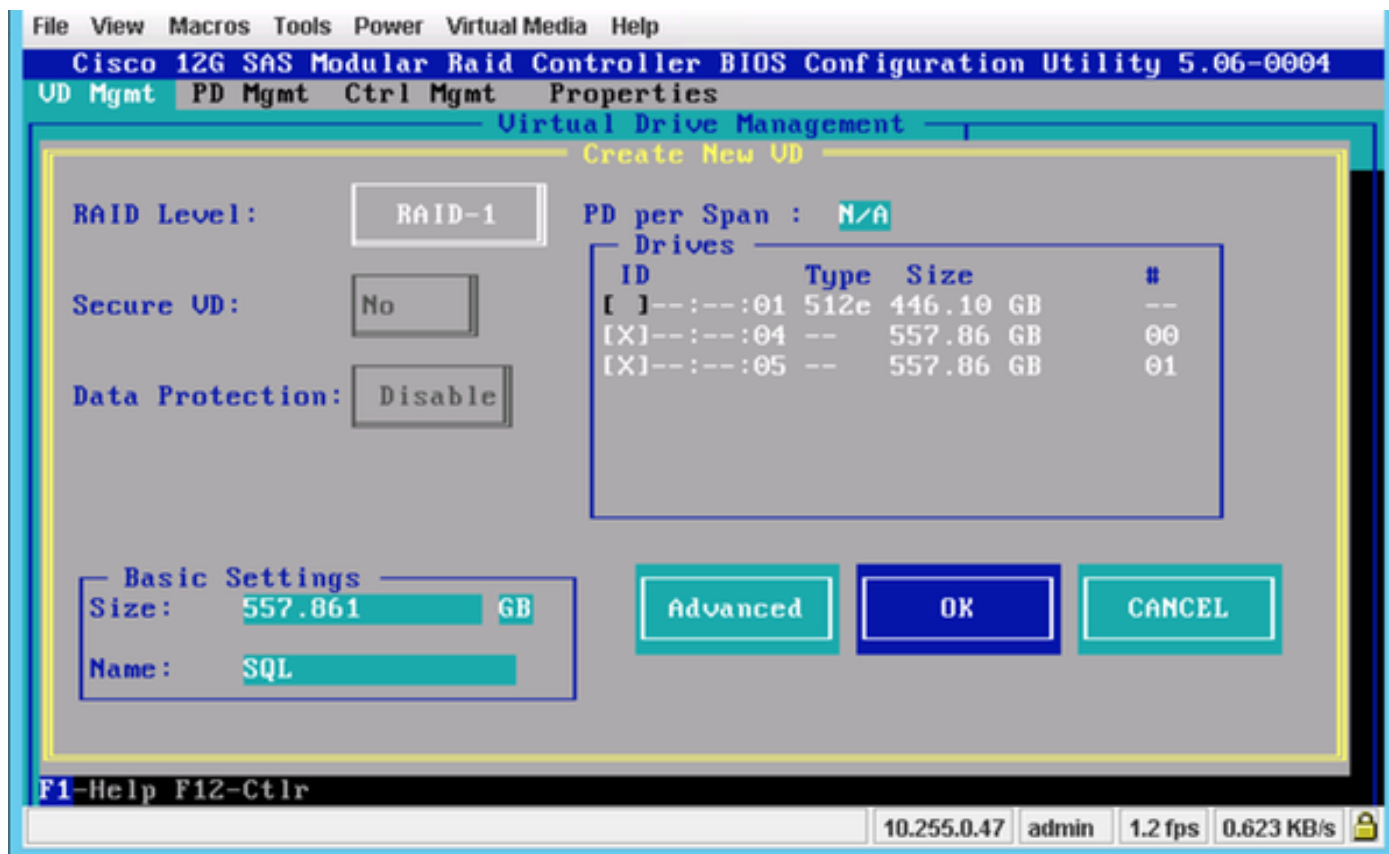
Note: Cisco 12G SASA RAID modular soporta solamente RAID 0 y RAID 1.

Seleccione el RAID según el requisito.



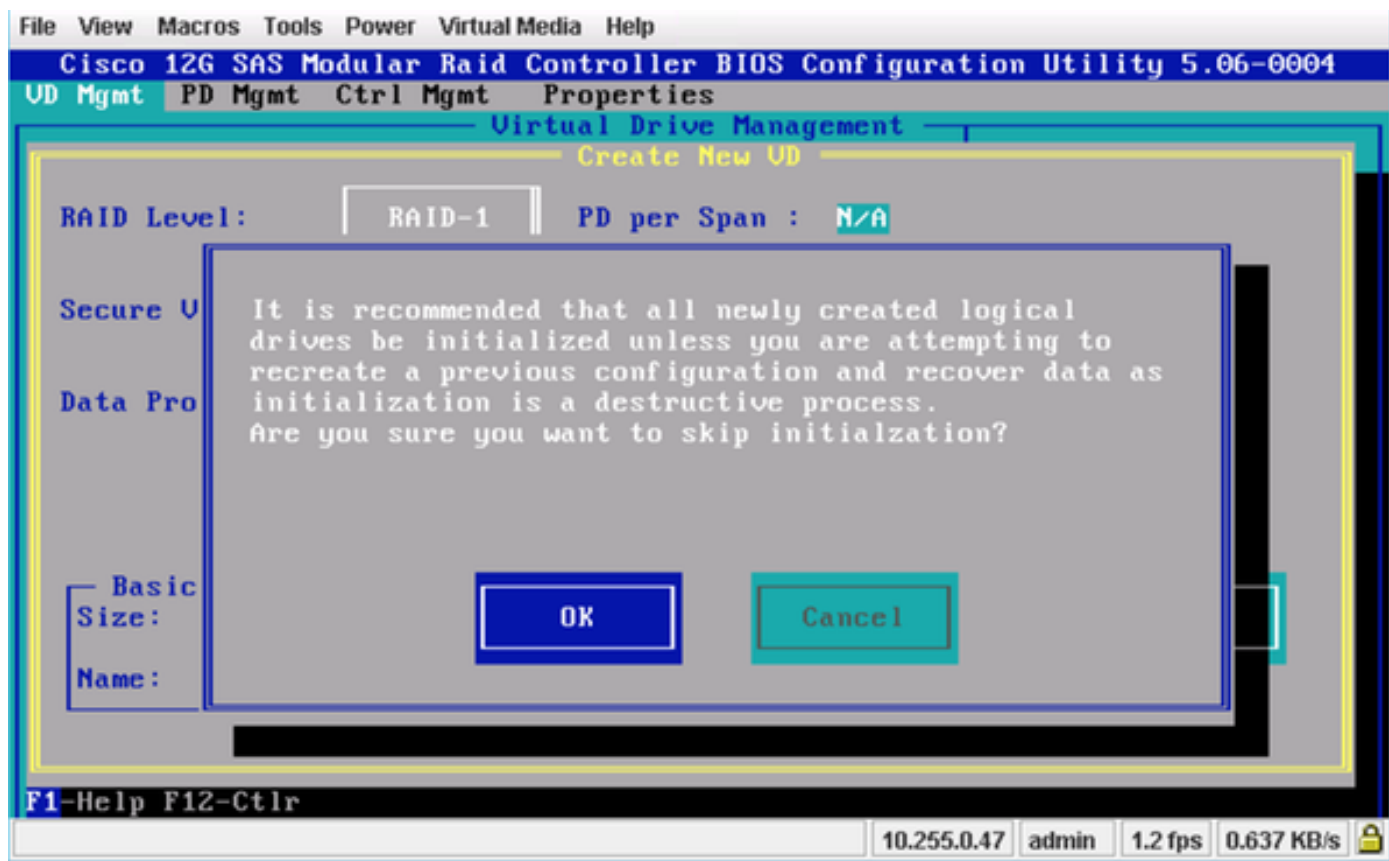
Después de que usted seleccione el RAID, seleccione las unidades de disco duro que serán la parte de este RAID.

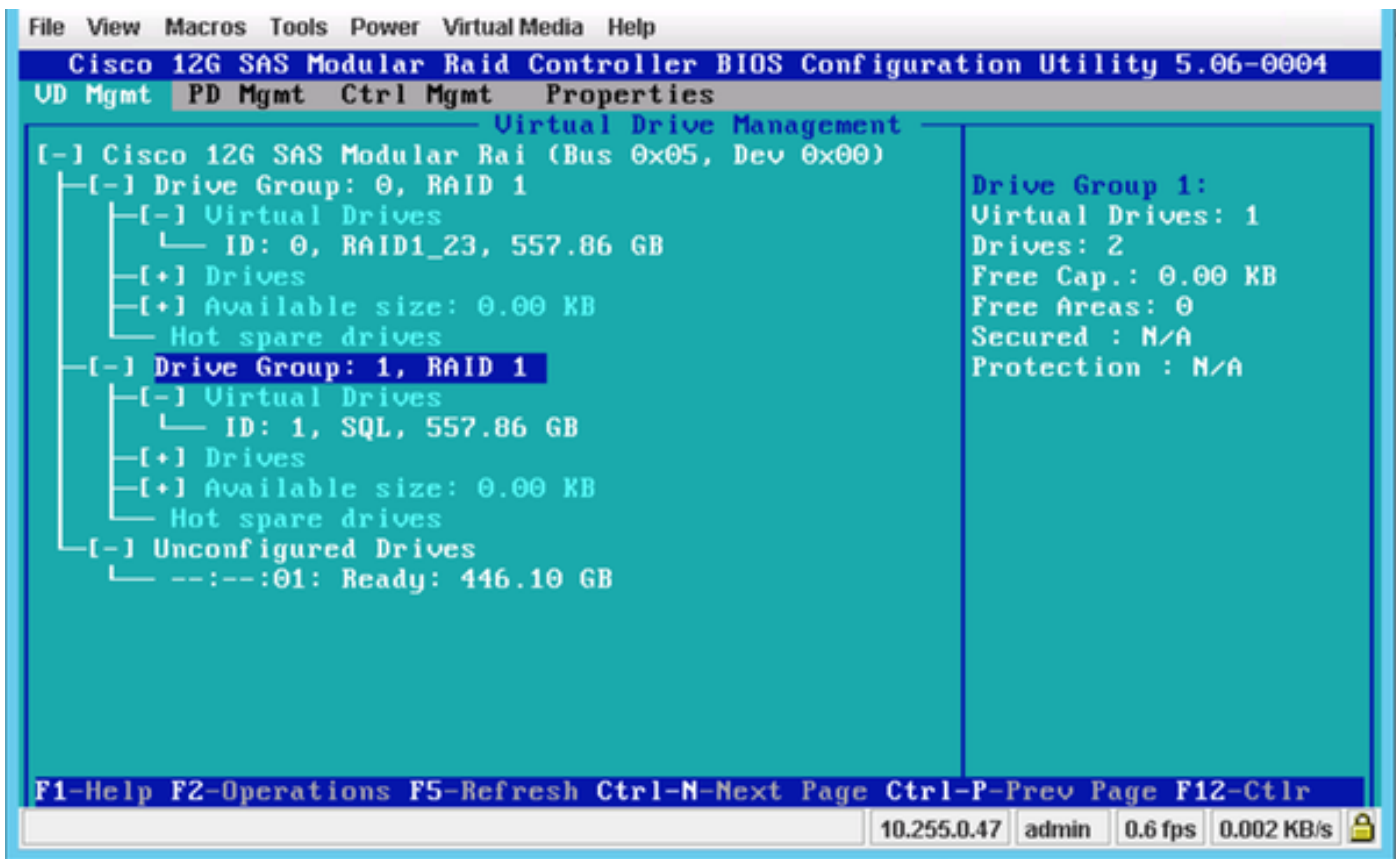
Por ejemplo, la unidad 4 y la unidad 5 fueron elegidas como se muestra.



Ahora, presione OK.

Este mensaje de advertencia aparecerá en la pantalla, presiona OK.





En esta captura de pantalla, usted ve que una nueva unidad virtual con 2 unidades físicas está agregada con éxito.

Información Relacionada

- http://www.cisco.com/c/dam/en/us/td/docs/unified_computing/ucs/3rd-party/lsi/erswug/guide/48712-00B_EmbMRAID_SWUG.pdf
- [Soporte Técnico y Documentación - Cisco Systems](#)