

Guía visual para recoger los archivos del soporte técnico (B y series C)

Contenido

[Introducción](#)

[prerrequisitos](#)

[Requisitos](#)

[Componentes Utilizados](#)

[Convenciones](#)

[Guía](#)

[Información Relacionada](#)

[Introducción](#)

Al ponerse en contacto con Cisco TAC, los archivos de soporte técnico son fundamentales para ayudar a determinar cuál es el problema.

Este documento proporciona una guía visual que muestre cómo recoger los archivos del soporte técnico de las B-series UCS y de las series C UCS.

[prerrequisitos](#)

[Requisitos](#)

No hay requisitos específicos para este documento.

[Componentes Utilizados](#)

Este documento no tiene restricciones específicas en cuanto a versiones de software y de hardware.

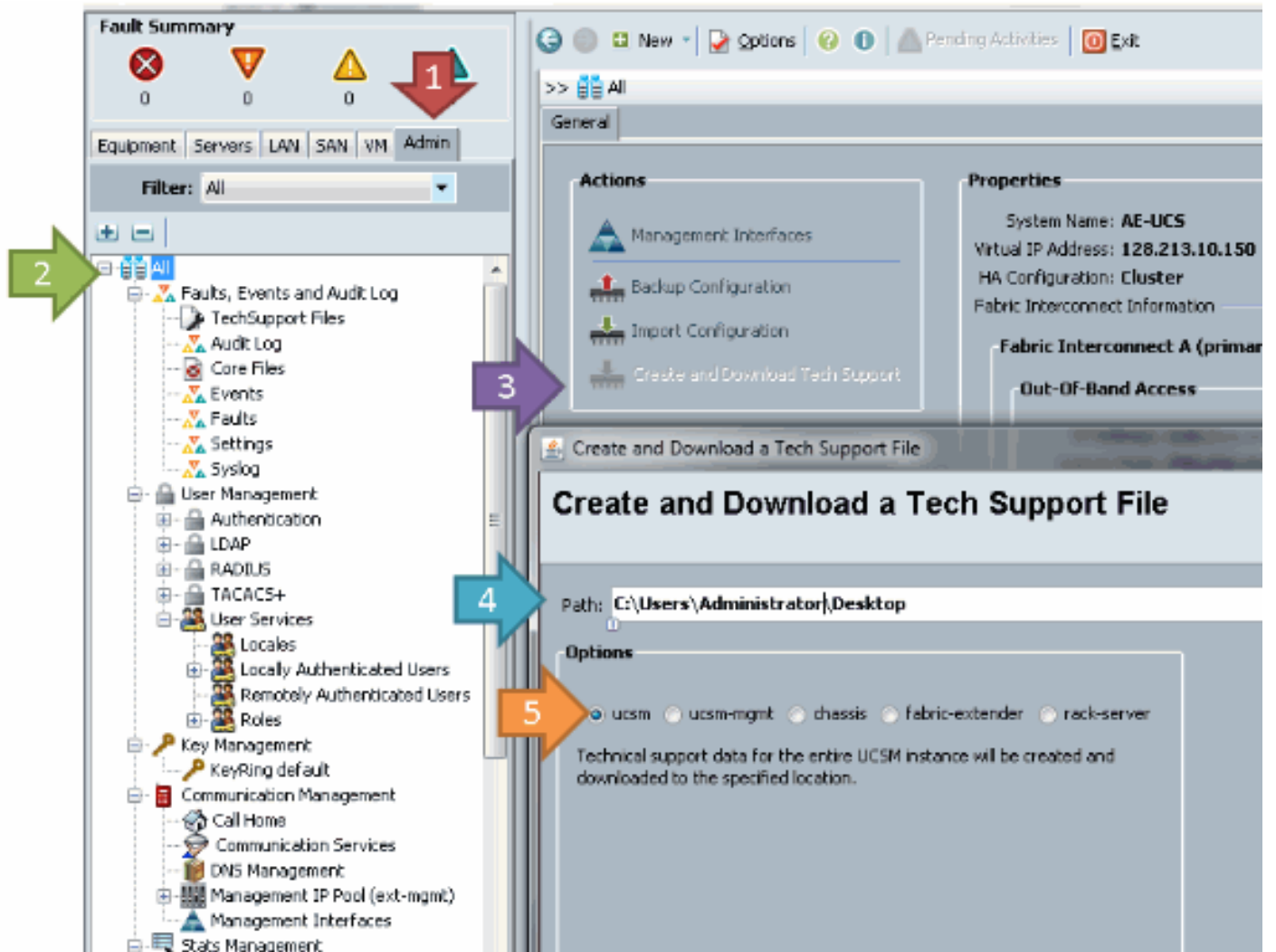
[Convenciones](#)

Consulte [Convenciones de Consejos TécnicosCisco](#) para obtener más información sobre las convenciones del documento.

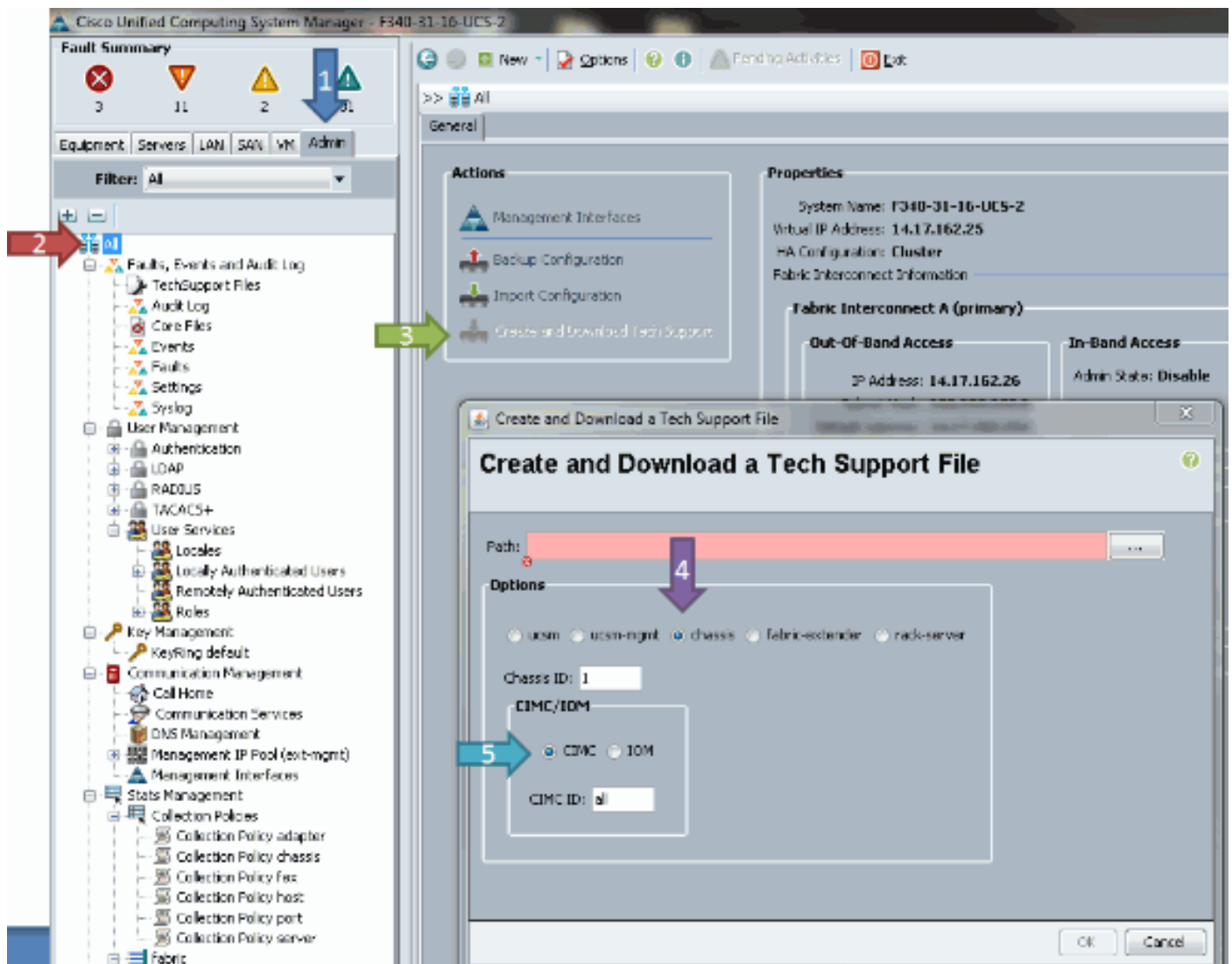
[Guía](#)

Para las B-series UCS hay dos conjuntos importantes del registro: Administrador del sistema de la Computación unificada (UCSM) y chasis.

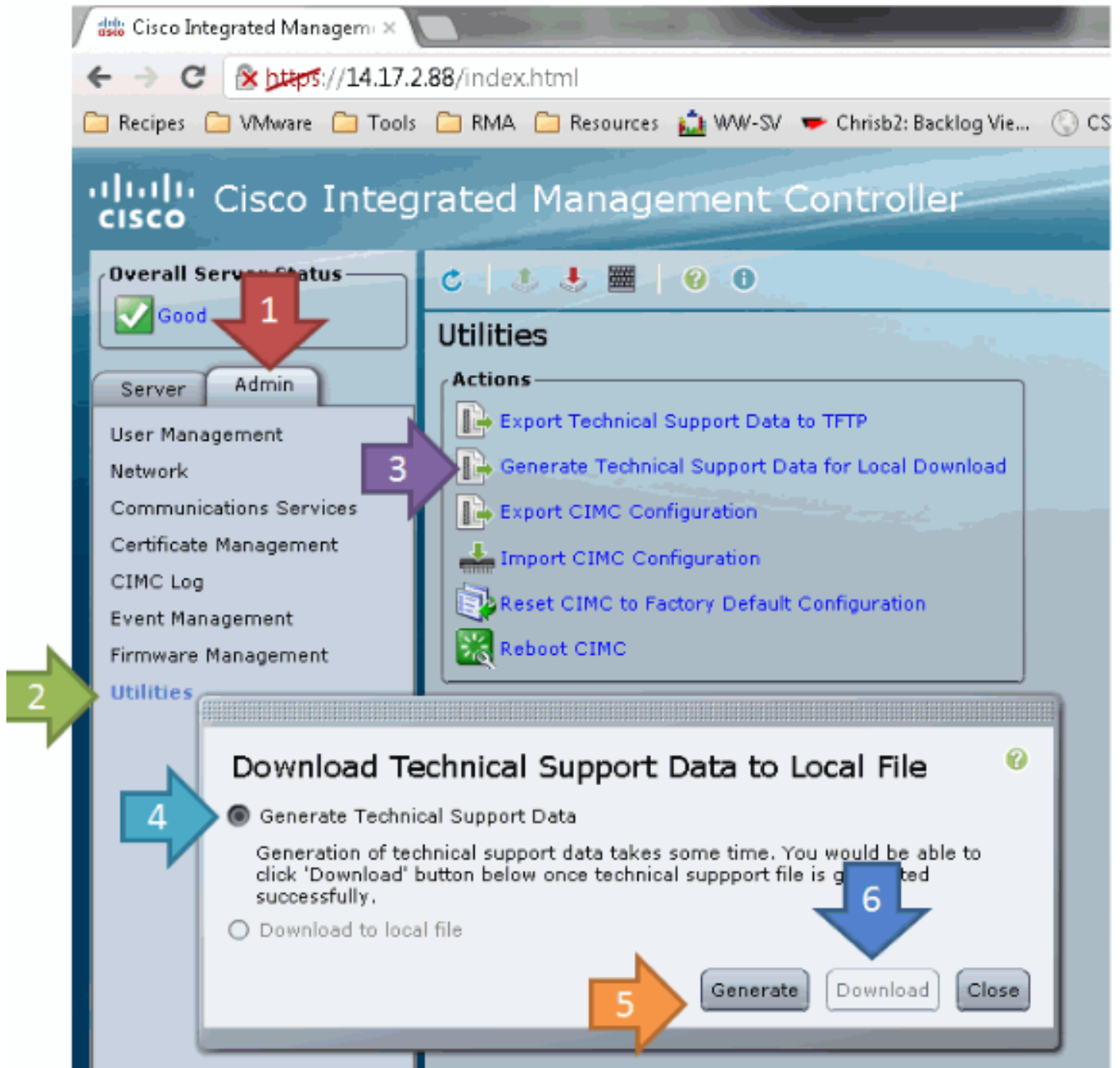
UCSM:



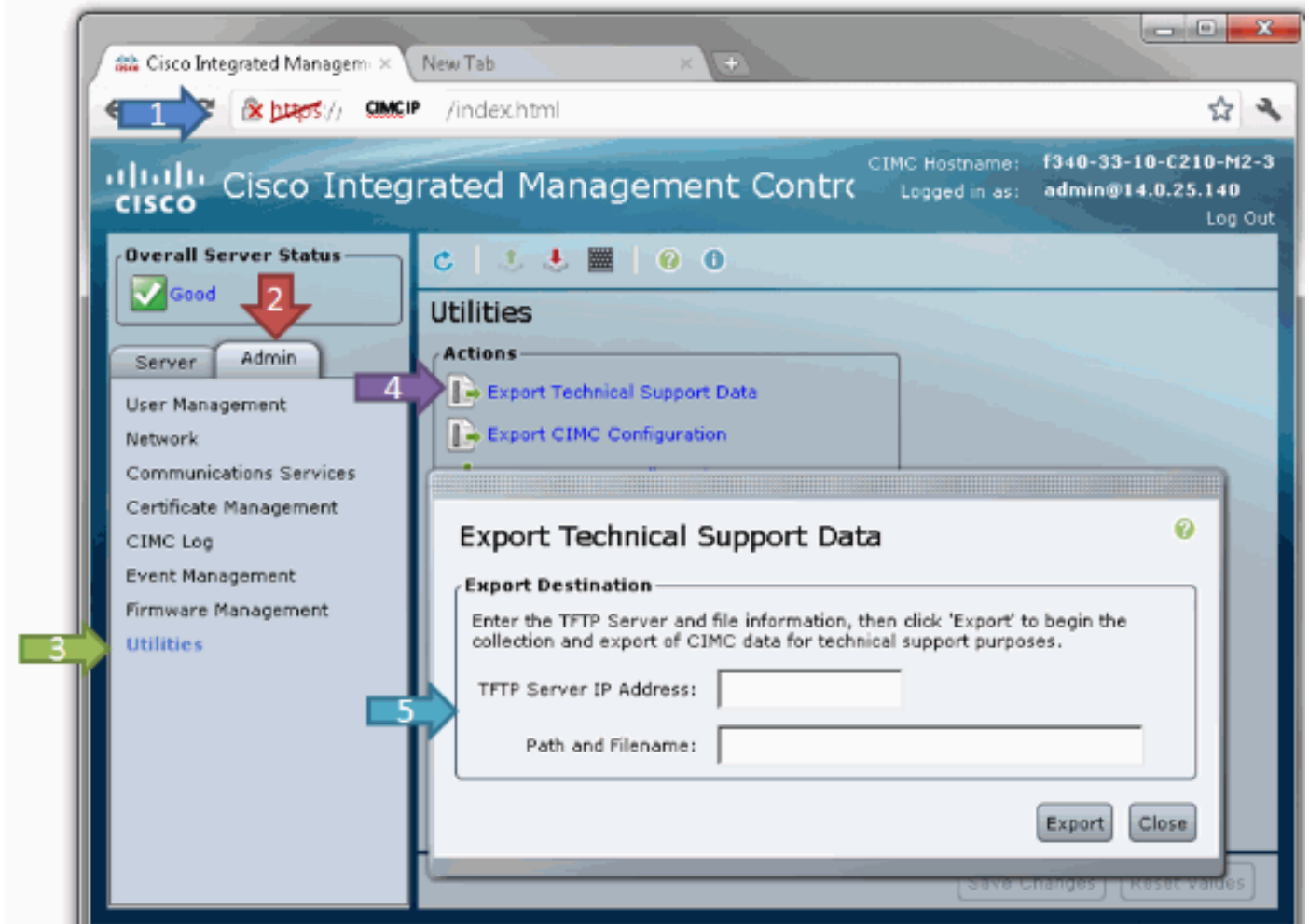
Chasis:



Para el poste de la serie C 1.4(3):



Antes de la versión 1.4(3):



Información Relacionada

- [Soporte Técnico y Documentación - Cisco Systems](#)