

Procedimiento para agregar las nuevas unidades de disco duro a una unidad virtual existente

Contenido

[Introducción](#)

[prerrequisitos](#)

[Requisitos](#)

[Componentes Utilizados](#)

[Procedimiento para agregar la nueva unidad de disco duro](#)

[Migración del nivel RAID de una unidad virtual](#)

[Información Relacionada](#)

Introducción

Este documento describe el procedimiento para agregar las nuevas unidades de disco duro al las unidades virtuales existentes (VD) con y sin el cambio de la Matriz redundante de discos independientes (RAID).

Por ejemplo si usted tiene un VD que tenga tres unidades de disco duro y le querer agregar tres más, el procedimiento a hacer tan se menciona en este documento.

Prerrequisitos

Requisitos

No hay requisitos específicos para este documento.

Componentes Utilizados

La información en este documento se basa en los servidores de Cisco UCS-C.

La información que contiene este documento se creó a partir de los dispositivos en un ambiente de laboratorio específico. Todos los dispositivos que se utilizan en este documento se pusieron en funcionamiento con una configuración verificada (predeterminada). Si la red está funcionando, asegúrese de haber comprendido el impacto que puede tener cualquier comando.

Procedimiento para agregar la nueva unidad de disco duro

Esto secciona contiene los pasos para agregar la nueva unidad de disco duro a un VD existente.

Nota: Usted necesitaría realizar la tarea antedicha del procedimiento en una ventana de mantenimiento.

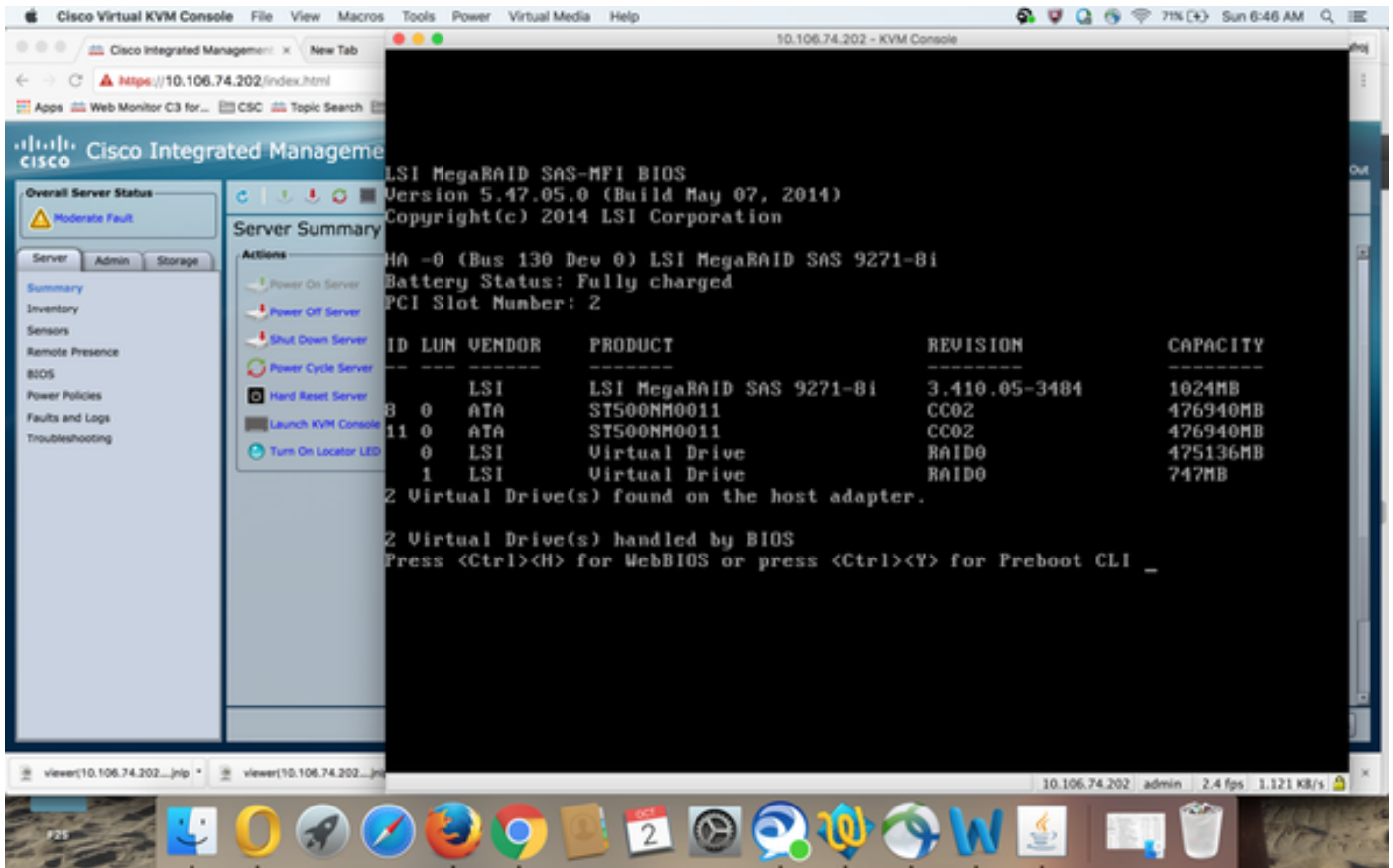
Paso 1. Reinicie el host en el webBIOS

Cuando la computadora host está iniciando, este texto aparece:

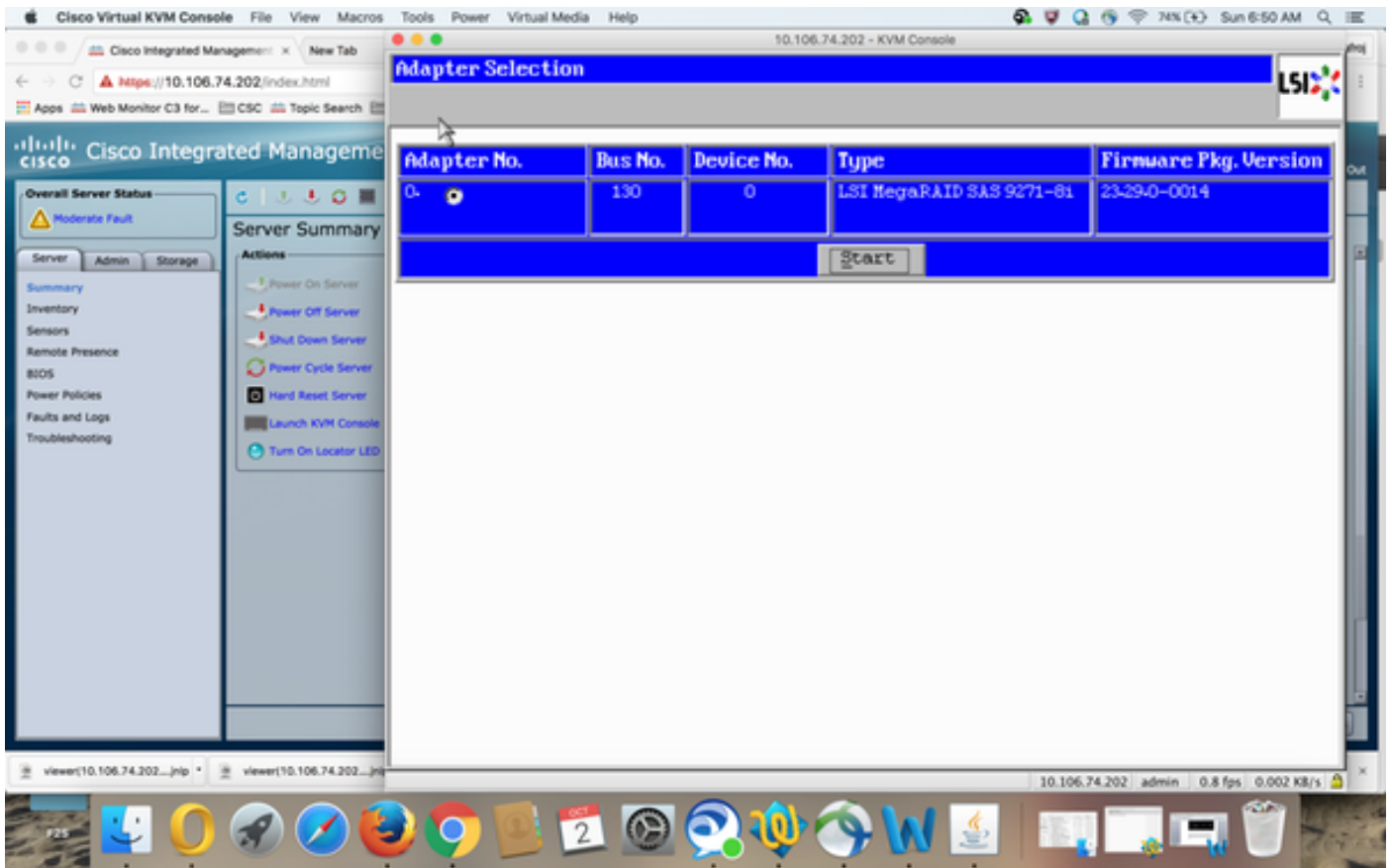
Copyright© LSI Corporation

Presione el <Ctrl><H> para WebBIOS

Presione Ctrl+H

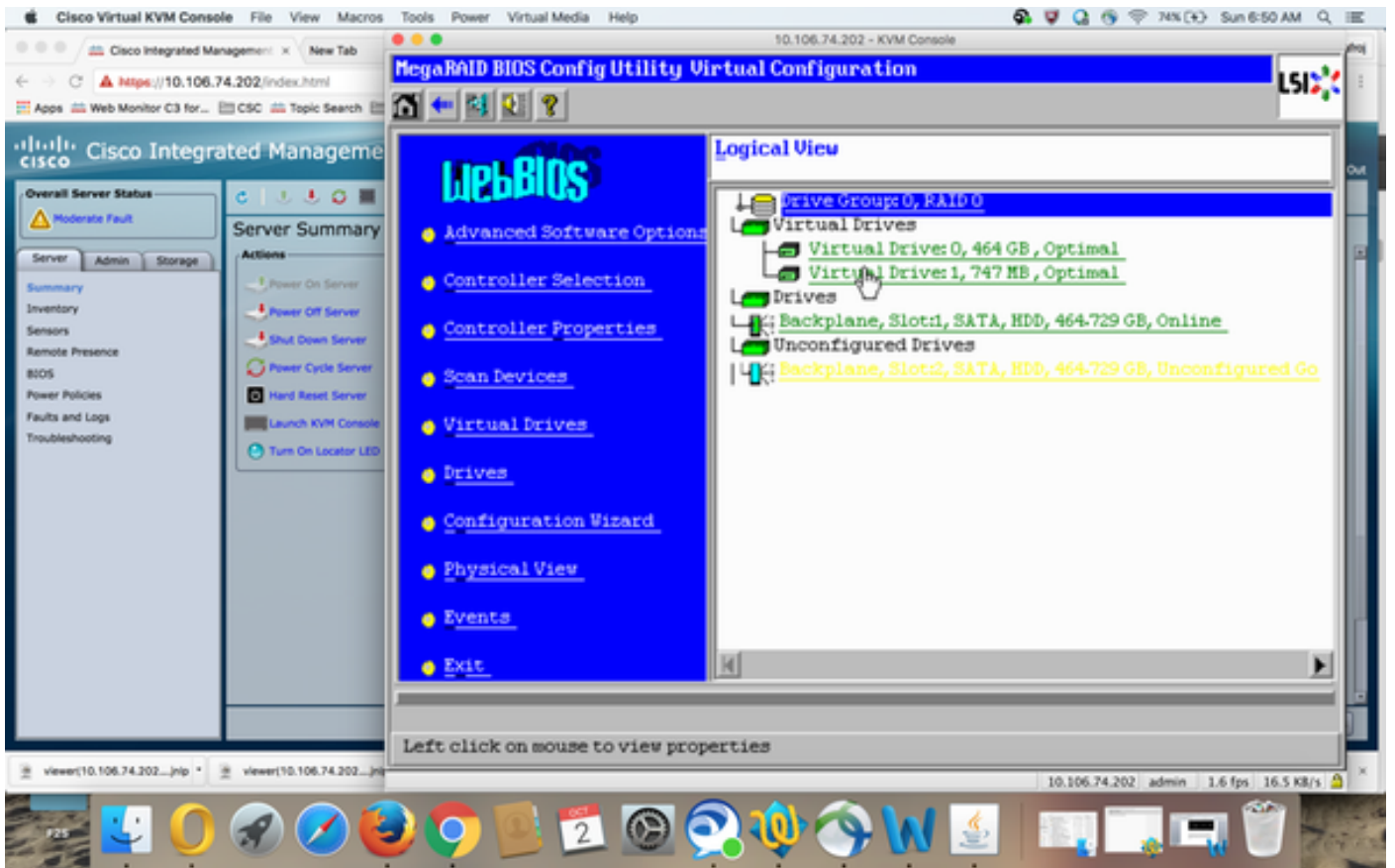


Paso 2. La ventana de selección del regulador aparece, tal y como se muestra en de la imagen:

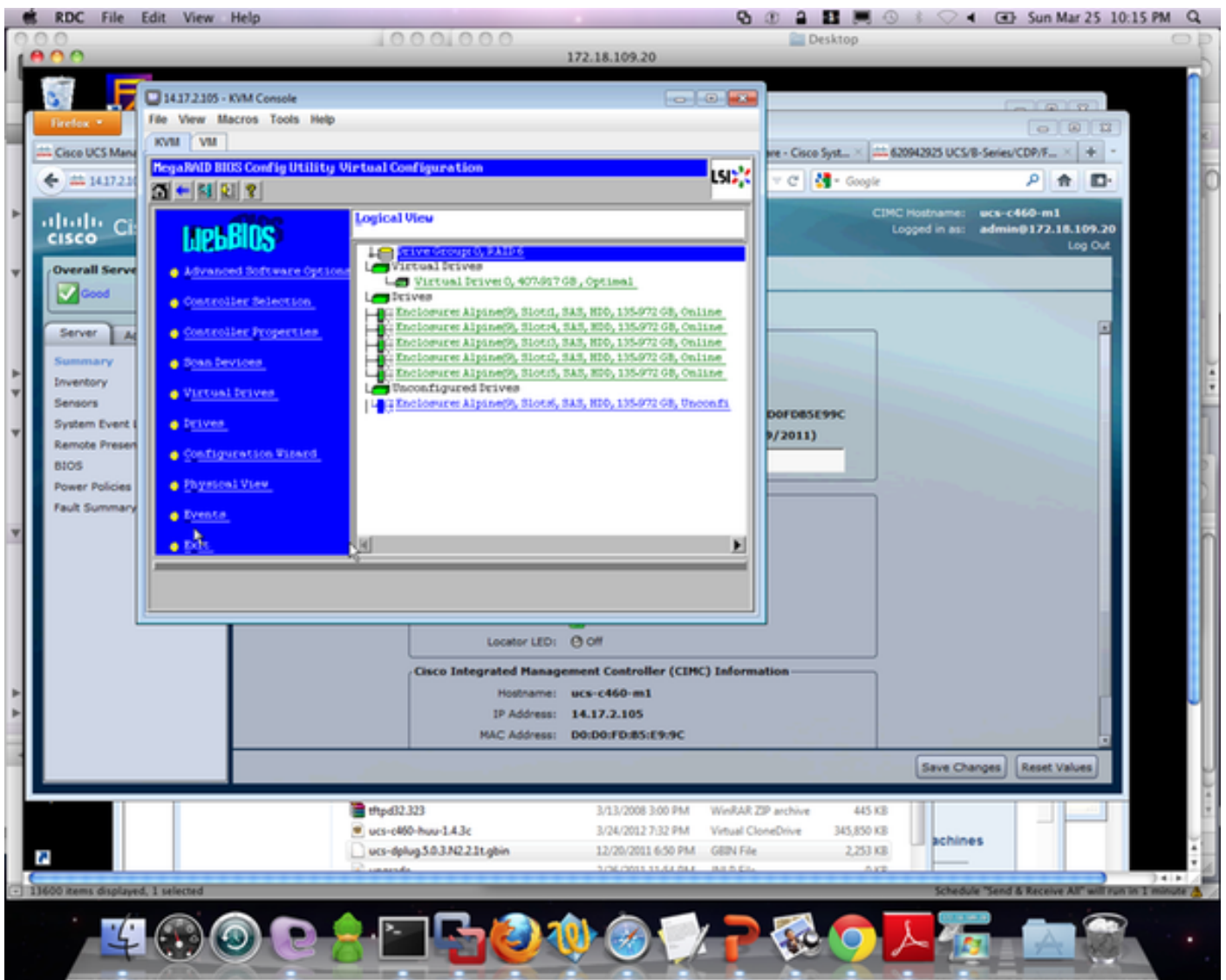


Pantalla de menú principal

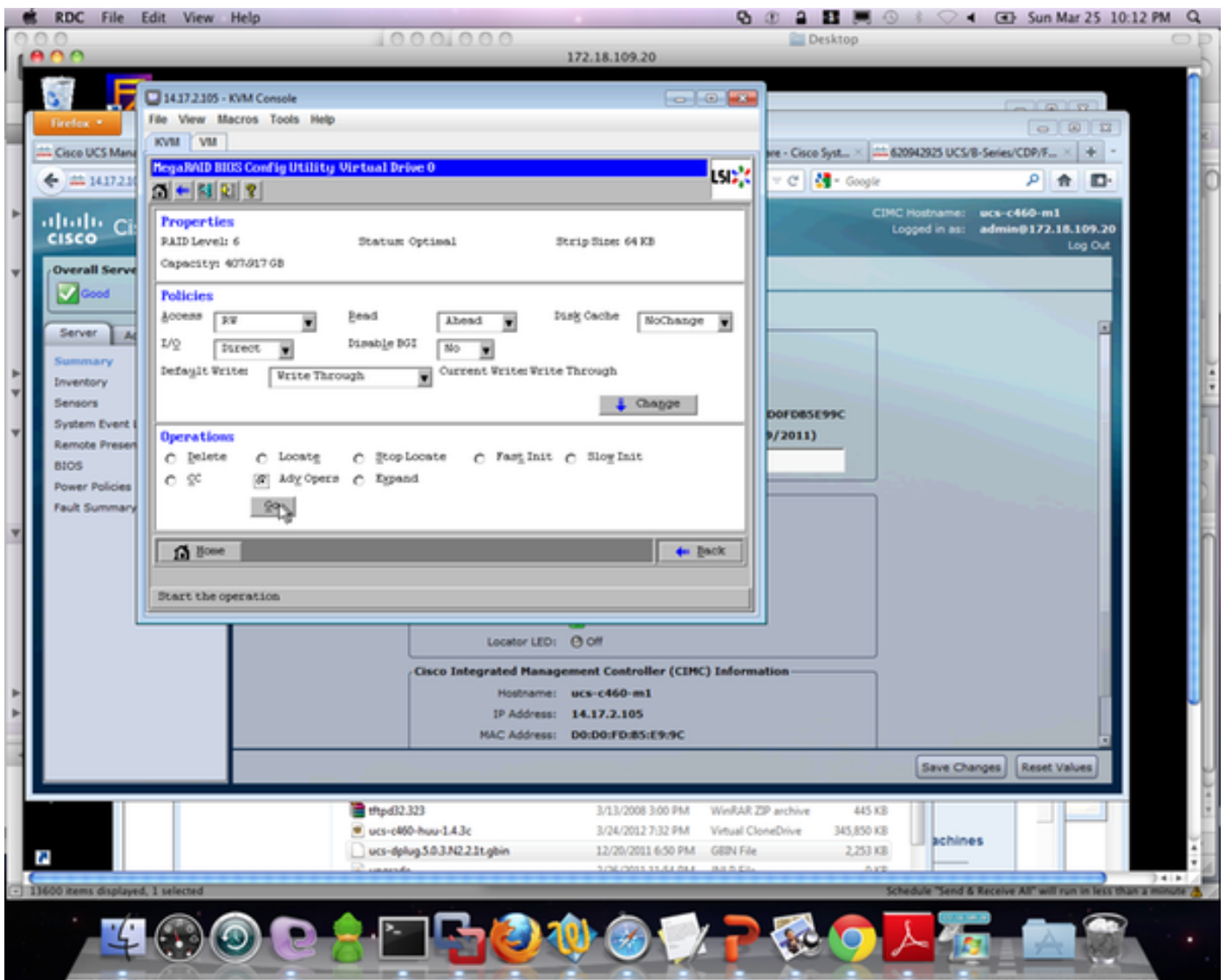
Las visualizaciones de la pantalla del menú principal que un menú de los elementos que usted puede seleccionar para visualizar la información y para realizar los cambios a los vectses RAID asoció a los reguladores en el servidor. Esta pantalla también muestra que la configuración actual de la comprobación y de las unidades lógicas de las cuales usted puede configurar y maneja el RAID pone en orden.



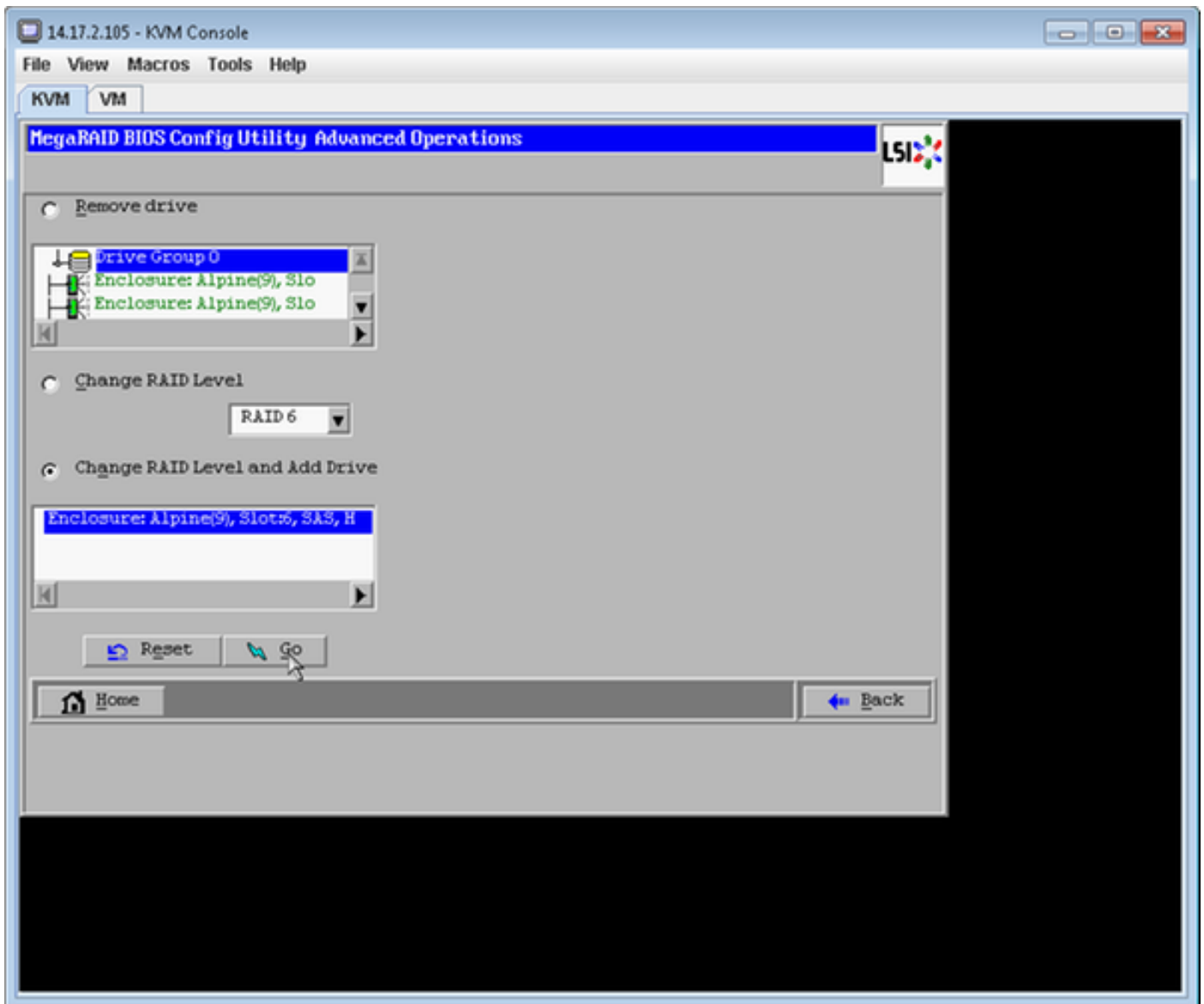
Paso 3. Seleccione la unidad virtual deseada.



Paso 4. Seleccione las **operaciones avanzadas** y el teclado va, tal y como se muestra en de la imagen:



Paso 5. Agregue las unidades físicas adicionales al arsenal.



Paso 6. Deje la unidad virtual reconstruir (la reconstrucción toma tiempo para completar dependiendo del periodo del disco que usted está agregando)

Migración del nivel RAID de una unidad virtual

Mientras que la cantidad de datos y el número de unidades en su sistema aumentan, usted puede utilizar la migración del Incursión-nivel para cambiar una unidad virtual a partir de un nivel RAID a otro. Usted no tiene que accionar abajo o reiniciar el sistema. Cuando usted emigra una unidad virtual, usted puede guardar el mismo número de unidades, o usted puede agregar las unidades. Usted puede utilizar la utilidad de configuración de WebBIOS (CU) para emigrar el nivel RAID de una unidad virtual existente.

Nota: Mientras que usted puede aplicar la migración del Incursión-nivel en cualquier momento, el LSI recomienda que usted lo hace tan cuando no hay reinicializaciones. Muchos sistemas operativos publican las operaciones entrada-salida en serie (uno a la vez) durante el inicio. Con un funcionamiento de la migración del Incursión-nivel, un inicio puede tardar a menudo más de quince minutos.

Las migraciones se permiten para estos niveles RAID:

- RAID 0 a RAID 1
- RAID 0 a RAID 5
- RAID 0 a RAID 6
- RAID 1 a RAID 0
- RAID 1 a RAID 5
- RAID 1 a RAID 6
- RAID 5 a RAID 0
- RAID 5 a RAID 6
- RAID 6 a RAID 0
- RAID 6 a RAID 5

Información Relacionada

- http://www.cisco.com/c/en/us/td/docs/unified_computing/ucs/c/sw/raid/configuration/guide/RAID_GUIDE/MegaRAID.html
- [Soporte Técnico y Documentación - Cisco Systems](#)