

# Configuración de servidores DNS internos para la implementación general

## Contenido

---

[Introducción](#)

[Configuración de los servidores DNS internos](#)

---

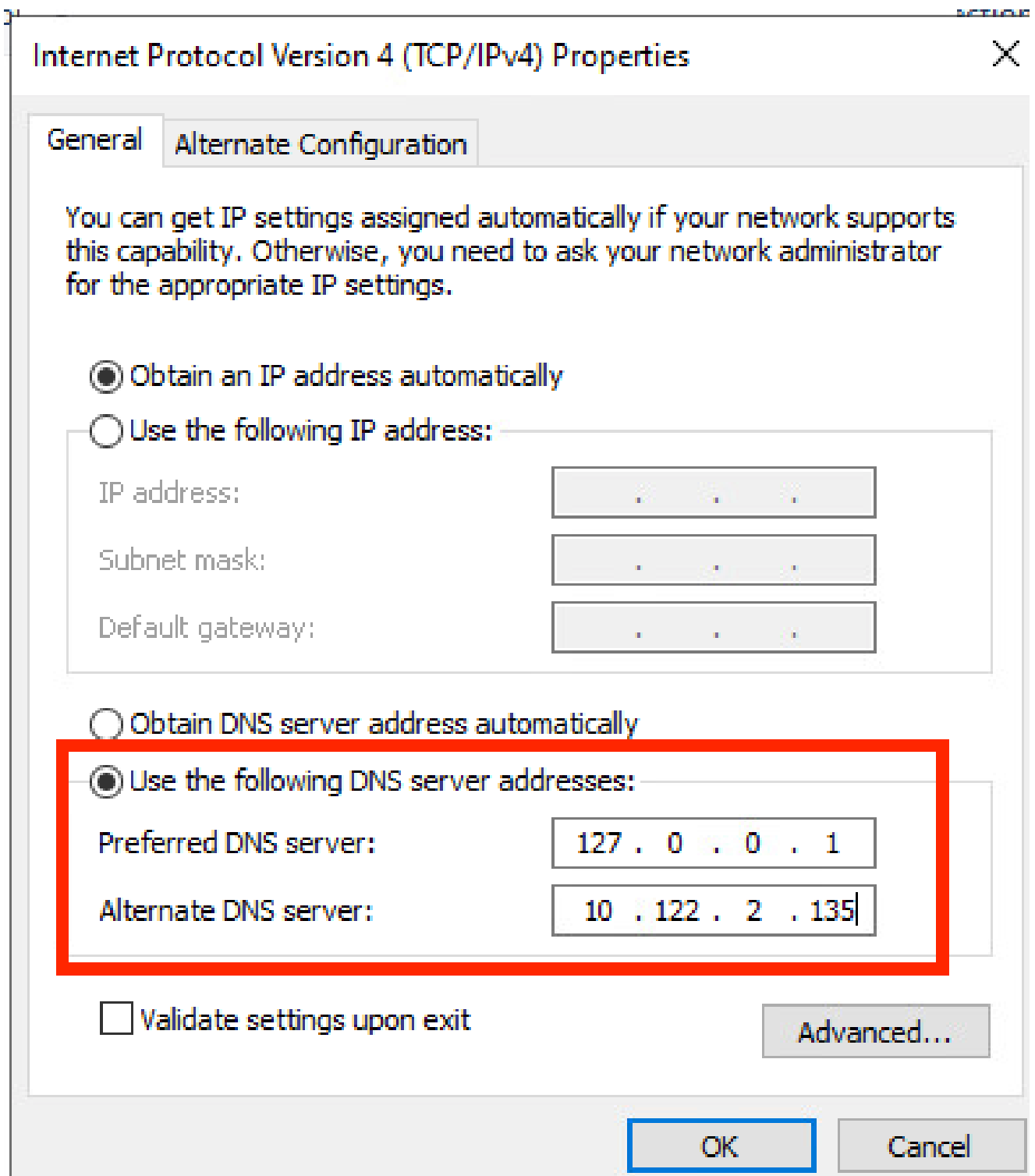
## Introducción

Este documento describe cómo configurar los servidores DNS internos para implementar el componente VA de Cisco Umbrella.

## Configuración de los servidores DNS internos

Para implementar el [componente de dispositivo virtual \(VA\)](#) de Cisco Umbrella, se recomienda esta configuración de DNS en cualquier servidor DNS interno.

1. En la configuración del adaptador de red del servidor DNS, utilice la dirección de bucle invertido (127.0.0.1) para que el servidor se utilice a sí mismo para la resolución DNS. La segunda entrada debe ser otro servidor DNS interno.



26492560404372

2. En la configuración del reenviador del servidor DNS, utilice las direcciones de difusión por proximidad de Umbrella (208.67.220.220 y 208.67.222.222), y no las direcciones IP del dispositivo virtual. El reenvío de consultas DNS desde el servidor DNS a los dispositivos virtuales puede provocar bucles DNS y no se recomienda ni se admite según <https://docs.umbrella.com/deployment-umbrella/docs/6-local-dns-forwarding>.

Debug Logging	Event Logging	Monitoring	Security
Interfaces	Forwarders	Advanced	Root Hints

Forwarders are DNS servers that this server can use to resolve DNS queries for records that this server cannot resolve.

IP Address	Server FQDN
208.67.220.220	dns.sse.cisco.com
208.67.222.222	dns.sse.cisco.com

26492637809300

3. Si utiliza un servidor DNS de Windows, considere desmarcar la opción "Usar sugerencias de raíz", ya que puede hacer que el tráfico DNS se omita en algunos casos. Para obtener más información sobre esta práctica recomendada, consulte nuestro artículo que analiza más a fondo las sugerencias de raíz.

Debug Logging    Event Logging    Monitoring    Security

Interfaces    Forwarders    Advanced    Root Hints

Forwarders are DNS servers that this server can use to resolve DNS queries for records that this server cannot resolve.

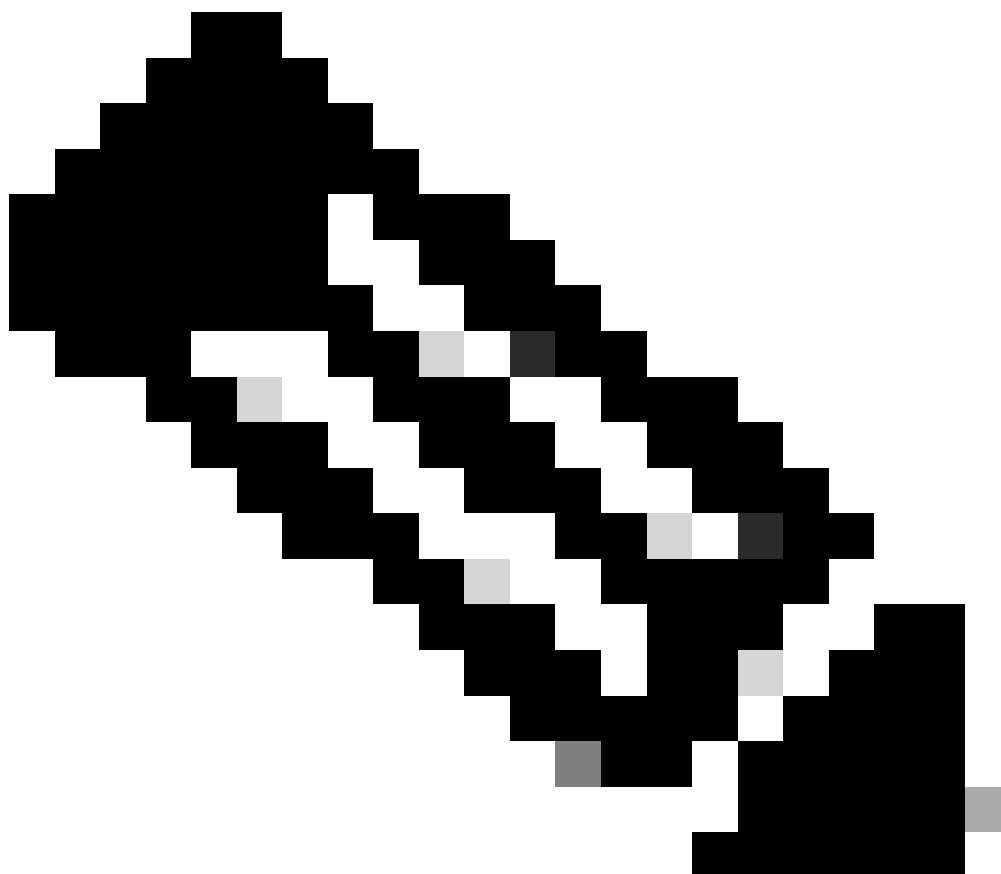
IP Address	Server FQDN
208.67.220.220	dns.sse.cisco.com
208.67.222.222	dns.sse.cisco.com

Use root hints if no forwarders are available    Edit...

Note: If conditional forwarders are defined for a given domain, they will be used instead of server-level forwarders. To create or view conditional forwarders, navigate to the Conditional Forwarders node in the scope tree.

OK    Cancel    Apply    Help

26492657078036



Nota: Si utilizar sugerencias de raíz como último recurso en la configuración del reenviador depende de su criterio. Si desmarca la opción "Usar sugerencias de raíz", es posible que haya algunas situaciones en las que el servidor DNS no pueda resolver dominios externos. No tiene que desactivar la opción si no se siente cómodo al hacerlo.

- 
4. Si el servidor también actúa como servidor de correo, la mejor opción es dirigir el reenviador a los servidores DNS del ISP u otros resolvers recursivos como los proporcionados por el ISP. Describimos posibles problemas con el uso de Umbrella en servidores de correo en estos artículos:
- Umbrella y su servidor de correo electrónico
  - ¿Umbrella funciona con DNSBLS y URIBLS?

## Acerca de esta traducción

Cisco ha traducido este documento combinando la traducción automática y los recursos humanos a fin de ofrecer a nuestros usuarios en todo el mundo contenido en su propio idioma.

Tenga en cuenta que incluso la mejor traducción automática podría no ser tan precisa como la proporcionada por un traductor profesional.

Cisco Systems, Inc. no asume ninguna responsabilidad por la precisión de estas traducciones y recomienda remitirse siempre al documento original escrito en inglés (insertar vínculo URL).