

Caída del Troubleshooting de los paquetes debido a un MTU más alto (paquete de gran tamaño)

Contenido

[Introducción](#)

[Verificación](#)

[Configuración](#)

Introducción

Los paquetes en cualquier red pueden tener MTU más alto que el tamaño predeterminado de 1518 bytes. Esto puede hacer los paquetes ser caído en la interfaz de un dispositivo administrado antes de que sean procesados por el Snort. Como consecuencia, no habrá eventos correspondientes en la interfaz del Web User de un centro de administración de FireSIGHT. Este documento describe cómo verificar las caídas de paquetes debido a los paquetes de gran tamaño, y cómo cambiar el valor por defecto las configuraciones de MTU en un sistema de FireSIGHT.

Verificación

Para determinar si ocurre un descenso debido a la talla del MTU, siga los pasos abajo:

1. Registro en su dispositivo administrado vía el Secure Shell (SSH), y ejecutado el siguiente comando:

```
> show portstats
```

Salida de ejemplo:

```

> show portstats
====Port: s1p1====
LateCollisions           0
Collisions               0
BadCRC                   0
RxErrorFrameReceived    0
Jabber                   0
Oversize                 0
Fragments               0
Undersize                0
ReceiveFIFOOverrun      0
FCReceived               0
FCSent                   0
SentMultiple             0
BroadcastFramesSent     0
MulticastFramesSent     0
ExcessiveCollisions     0
UnicastFramesSent       0
Frames1024toMaxOctets   893517976
Frames512to1023Octets  386326257
Frames256to511Octets   311216343
Frames128to255Octets   816262625
Frames65to127Octets    9596711850
Frames64Octets          6063772443
MulticastFramesReceived 1061719547
BroadcastFramesReceived 475460322
SentDeferred             0
GoodUnicastFramesReceived 16530627625
CRCErrorsSent           0
BadOctetsReceived       0
GoodOctetsReceived      3052120191917
GoodOctetsSent          0

```

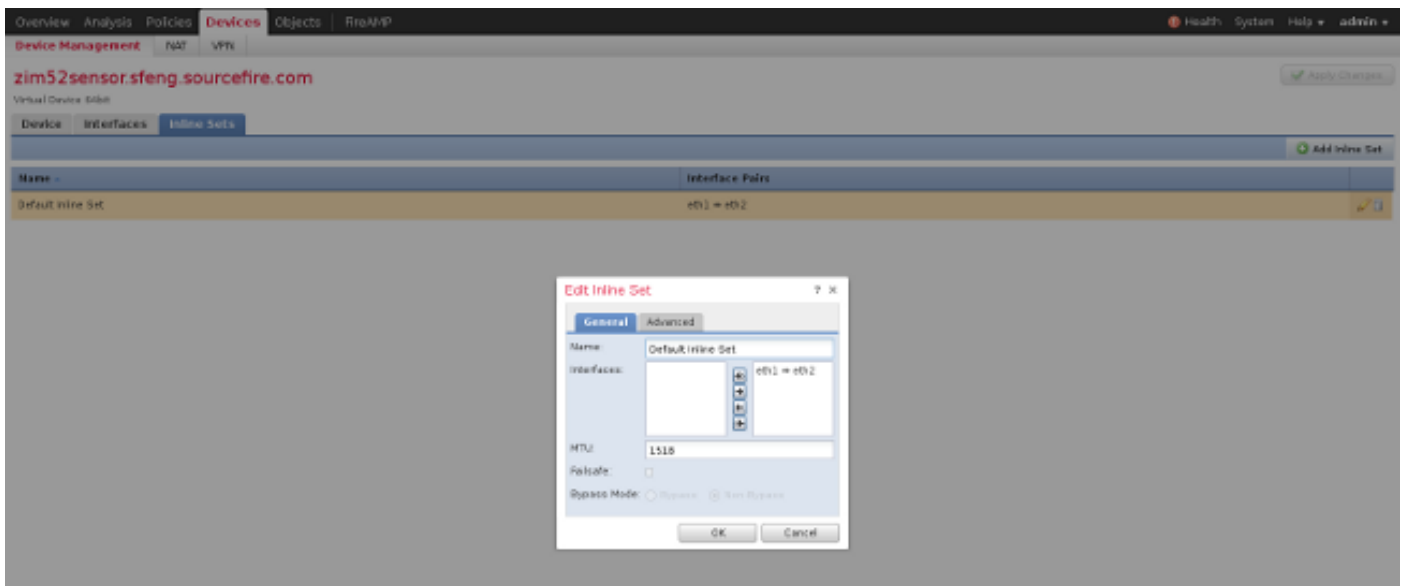
2. Marque los paquetes *de gran tamaño* para cada puerto. Verifique si el número es cero o más arriba. El tiro de pantalla antedicho, por ejemplo, muestra que los contadores de gran tamaño del puerto `s1p1` son cero. Este control le dejó saber qué puertos están recibiendo los paquetes de gran tamaño.

Configuración

Si las interfaces de su dispositivo administrado consideran los paquetes de tamaño excesivo, usted debe aumentar el MTU en las interfaces. Para cambiar el MTU, siga los pasos abajo:

1. Inicie sesión a la interfaz del Web User de su centro de administración de FireSIGHT.
2. Navegue a los **dispositivos** > a la **Administración de dispositivos**.
3. Haga clic en la lengüeta **en línea de los conjuntos**, y el tecleo **edita** al lado del conjunto en línea que usted desea cambiar.

4. Fije el campo **MTU** a un número apropiado basado en el tipo de tráfico de su red.



4. Salve y aplique los cambios.