

Supere los errores DLL cuando usted inicia al Cisco Security Manager

Contenido

[Introducción](#)

[prerrequisitos](#)

[Requisitos](#)

[Componentes Utilizados](#)

[Convenciones](#)

[Problema](#)

[Causa](#)

[Solución](#)

[Información Relacionada](#)

Introducción

Este documento discute los errores DLL que aparecen cuando usted inicia al Cisco Security Manager. El Cisco Security Manager está instalado en la plataforma del Windows 2000 que incluye Windows 2000 Server, el servidor del Advanced Server, y del profesional y de Windows 2003.

El Cisco Security Manager centralmente provisions todos los aspectos de las configuraciones del dispositivo y de las políticas de seguridad para los Firewall, los dispositivos VPN, y del Sistema de prevención de intrusiones (IPS). También soporta las configuraciones avanzadas que no se relacionan estrictamente con la Seguridad, tal como rutear del Calidad de Servicio (QoS) y Simple Network Management Protocol (SNMP).

El Cisco Security Manager es parte del conjunto de administración del Cisco Security, que también incluye el Cisco Security que monitorea, análisis, y el sistema de respuesta (MARTE) para monitorear y la mitigación. Refiera a la página de los [Productos y de los servicios del Cisco Security Manager](#) para aprender sobre las características y los resaltados de este producto. También refiera a [instalar, a actualizar, a retroceder, a desinstalar, y a reinstalar el](#) capítulo de las [aplicaciones del servidor de la guía de instalación para el Cisco Security Manager 3.0.1](#) para la información sobre cómo instalar, actualizar, retroceder, desinstalar, y reinstalar las aplicaciones del servidor.

prerrequisitos

Requisitos

No hay requisitos específicos para este documento.

Componentes Utilizados

La información en este documento se basa en el Cisco Security Manager 3.0.1 instalado en las Plataformas unas de los del Windows 2000.

Refiera a la sección de los [requisitos y de las dependencias de la guía de instalación para el Cisco Security Manager 3.0.1](#) para más información sobre los requisitos del sistema.

La información que contiene este documento se creó a partir de los dispositivos en un ambiente de laboratorio específico. Todos los dispositivos que se utilizan en este documento se pusieron en funcionamiento con una configuración verificada (predeterminada). Si la red está funcionando, asegúrese de haber comprendido el impacto que puede tener cualquier comando.

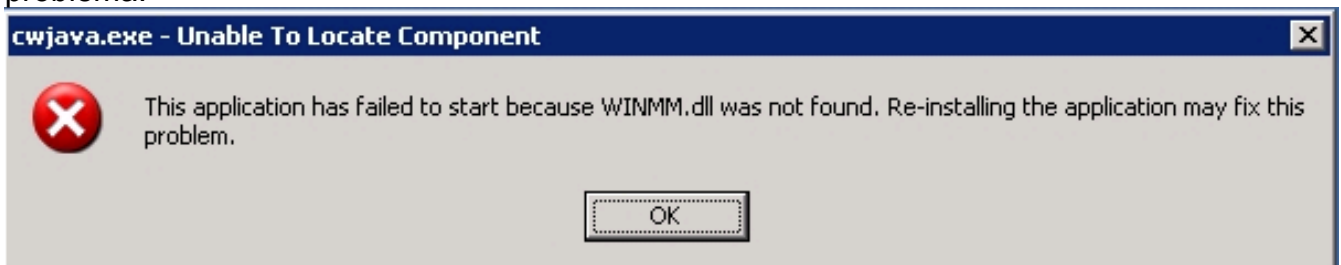
Convenciones

Consulte [Convenciones de Consejos Técnicos de Cisco](#) para obtener más información sobre las convenciones sobre documentos.

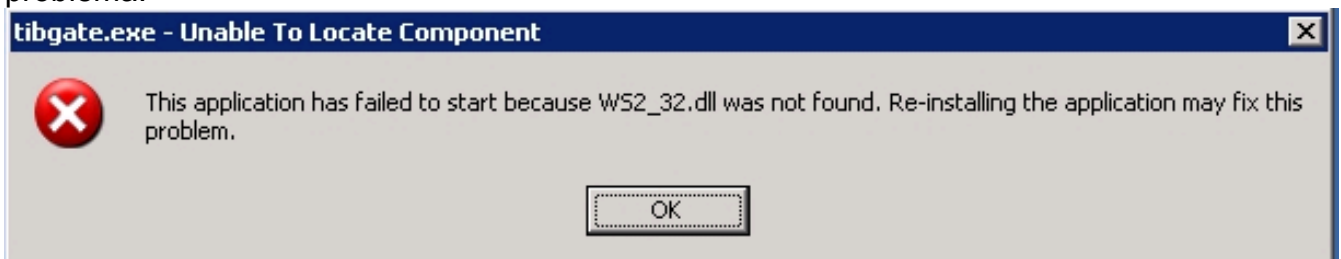
Problema

Algunos de los errores DLL que usted puede ver cuando usted inicia al Cisco Security Manager 3.0.1 en las Plataformas unas de los del Windows 2000 es mencionado y descrito aquí:

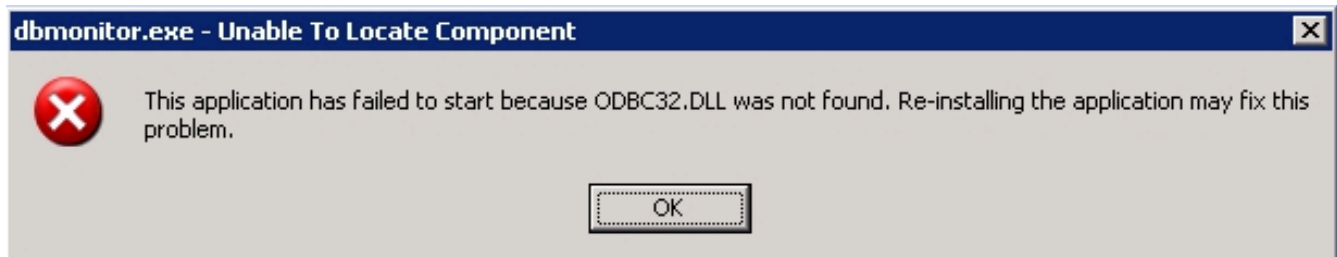
- Esta aplicación no ha podido comenzar porque WINMM.dll no fue encontrado. Un reinstalar de la aplicación pudo reparar este problema.



- Esta aplicación no ha podido comenzar porque WS2_32.dll no fue encontrado. Un reinstalar de la aplicación pudo reparar este problema.



- Esta aplicación no ha podido comenzar porque ODBC32.DLL no fue encontrado. Un reinstalar de la aplicación pudo reparar este problema.



Nota: Pase a través de la [lista de verificación de la disposición para la instalación](#) antes de que usted reinstale al Cisco Security Manager.

Causa

Este el error DLL puede aparecer cuando el Cisco Security Manager está instalado en una diversa unidad que el sistema operativo.

Solución

Intente una de estas soluciones para corregir este problema:

- Agregue al grupo de los **casusers** al grupo de los administradores locales en la máquina de modo que los casusers tengan permiso para acceder los DLL necesarios. Para lograr esto elija el **Start (Inicio) > Programs (Programas) > Administrative Tools (Herramientas administrativas) > Computer Management (Administración de la computadora) > los usuarios locales y a los grupos > Groups**, hacen clic con el botón derecho del ratón a los **causers** y selecto **agregue al grupo**.
- Desinstale y después reinstale al Cisco Security Manager en la unidad lógica de la máquina de Windows donde el sistema operativo está instalado.

Refiera a la [sección de Troubleshooting de la guía de instalación para el Cisco Security Manager 3.0.1](#) para más detalles que puedan ayudarle a resolver problemas los problemas que pudieron ocurrir cuando usted instala, desinstala, o reinstala las aplicaciones de software Administrador-relacionadas del Cisco Security en un sistema del cliente o en un servidor, incluyendo la versión autónoma del Cisco Security Agent.

Información Relacionada

- [Página de soporte del producto del Cisco Security Manager](#)
- [Guía de instalación del Cisco Security Manager](#)
- [Soporte Técnico y Documentación - Cisco Systems](#)