

Configure el centro de administración de FireSIGHT para visualizar la utilización del ancho de banda de la interfaz del dispositivo administrado.

Contenido

[Introducción](#)

[prerrequisitos](#)

[Requisitos](#)

[Componentes Utilizados](#)

[Configurar](#)

[Configuraciones](#)

[Verificación](#)

[Troubleshooting](#)

Introducción

Este documento describe cómo configurar el aparato de encargo para representar las relaciones del tráfico en el interfaz de los dispositivos administrados. La configuración muestra un ejemplo básico de las relaciones del tráfico asociado a cada interfaz de todos los dispositivos administrados.

Prerrequisitos

Requisitos

Cisco recomienda que tenga conocimiento sobre estos temas:

- Conocimiento de la tecnología de FirePOWER
- Conocimiento de la navegación básica dentro del centro de administración de FireSIGHT

Componentes Utilizados

La información que contiene este documento se basa en las siguientes versiones de software y hardware.

- Versión 6.1.X y posterior del centro de administración de FirePOWER
- Aplicable a la defensa de la amenaza/a los sensores manejados de FirePOWER

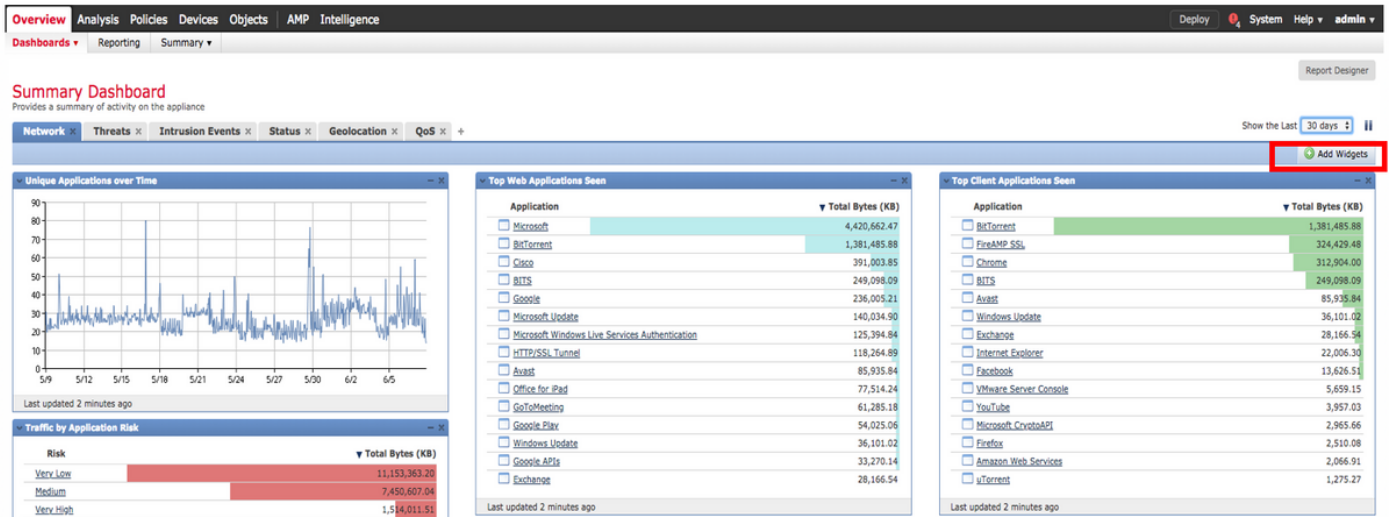
La información que contiene este documento se creó a partir de los dispositivos en un ambiente de laboratorio específico. Todos los dispositivos que se utilizan en este documento se pusieron en funcionamiento con una configuración verificada (predeterminada). Si la red está funcionando, asegúrese de haber comprendido el impacto que puede tener cualquier comando.

Configurar

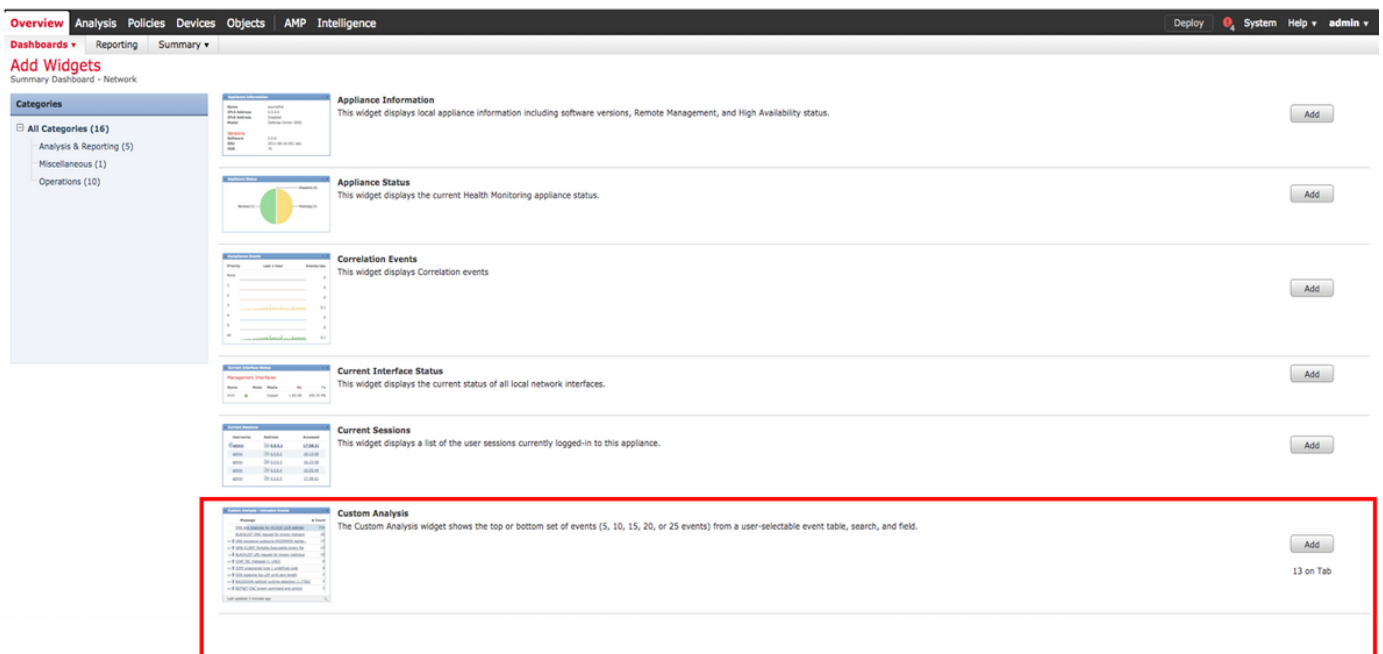
Configuraciones

Paso 1. Clave al centro de administración de FireSIGHT con los privilegios de administrador.

Una vez que la clave es acertada, navegue a la descripción > al panel > agregan los aparatos, tal y como se muestra en de la imagen:



Paso 2. Haga clic los aparatos del agregar y elija el análisis de encargo:



Paso 3. Navegue de nuevo al panel y configure el aparato tal y como se muestra en de la imagen:

Interface Traffic Rate

Title: Interface Traffic Rate

Preset: None

Table: Interface Statistics

Field: Interface

Aggregate: Total Traffic (KB/s)

Show: Top

Results: 10

Show Movers:

Color:

Interface	Total Traffic (KB/s)
EDGE-FTD: Outside-Internet	3.13
EDGE-FTD: VLAN_Galliano.10	2.74
EDGE-FTD: Management-Release	0.39

Verificación

Actualmente, no hay un procedimiento de verificación disponible para esta configuración.

Troubleshooting

Actualmente, no hay información específica de troubleshooting disponible para esta configuración.