

Configuración de un router 827 de Cisco con dos PVC utilizando PPPoA (aal5mux ppp)

Contenido

[Introducción](#)

[Antes de comenzar](#)

[Convenciones](#)

[prerrequisitos](#)

[Componentes Utilizados](#)

[Configurar](#)

[Diagrama de la red](#)

[Configuraciones](#)

[Verificación](#)

[Troubleshooting](#)

[Información Relacionada](#)

[Introducción](#)

Esta configuración de muestra muestra a un Cisco 827 Router configurado con dos circuitos virtuales permanentes (PVC) y terminar en un Concentrador de acceso universal (UAC) del Cisco 6400. El UAC tiene un Route Processor del nodo único (NRP) instalado. Ambos PVC utilizan un marcador de la interfaz y han sido configurados publicando el **comando aal5mux ppp**. Si usted necesita más discusión sobre la arquitectura ADSL PPPoA de punta a punta, lea por favor el documento de la [arquitectura de línea de base PPPoA](#).

[Antes de comenzar](#)

[Convenciones](#)

Para obtener más información sobre las convenciones del documento, consulte [Convenciones de Consejos Técnicos de Cisco](#).

[prerrequisitos](#)

No hay requisitos previos específicos para este documento.

[Componentes Utilizados](#)

La información que contiene este documento se basa en las siguientes versiones de software.

- Software Release 12.1(1)XB del Customer Premises Equipment del Cisco 827-4V (CPE)

IOS®

- Software Release 12.0(7)DC del Cisco 6400 UAC-NRP IOS
- Software Release 12.0(4)DB del Cisco 6400 UAC-NSP IOS
- Versión de software IOS 12.1(1)DA del Cisco 6130 DSLAM-NI2

La información que se presenta en este documento se originó a partir de dispositivos dentro de un ambiente de laboratorio específico. Todos los dispositivos que se utilizan en este documento se pusieron en funcionamiento con una configuración verificada (predeterminada). Si la red está funcionando, asegúrese de haber comprendido el impacto que puede tener un comando antes de ejecutarlo.

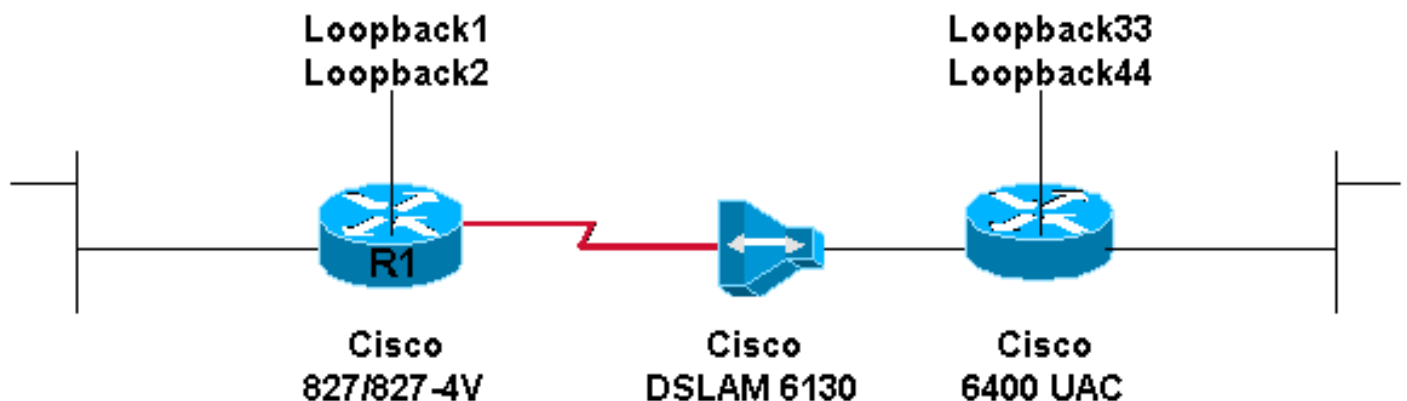
Configurar

En esta sección encontrará la información para configurar las funciones descritas en este documento.

Nota: Para obtener información adicional sobre los comandos que se utilizan en este documento, use la Command Lookup Tool (solo para clientes [registrados](#)).

Diagrama de la red

Este documento utiliza la instalación de red que se muestra en el siguiente diagrama.



Configuraciones

Este documento usa las configuraciones detalladas a continuación.

Nota: Asegúrese nombre de la computadora principal de CHAP diferencia para cada PVC.

- [Cisco 827](#)
- [Cisco 6400-NRP](#)

Cisco 827

```
Current configuration:
!
version 12.1
no service pad
service timestamps debug datetime msec
service timestamps log datetime msec
!
```

```

hostname R1
!
ip subnet-zero
!
interface Loopback1
 ip address 172.16.0.1 255.255.0.0
 no ip directed-broadcast

interface Loopback2
 ip address 172.17.0.1 255.255.0.0
 no ip directed-broadcast
!
interface Ethernet0
 no ip address
 no ip directed-broadcast
!
interface ATM0
 no ip address
 no ip directed-broadcast
 no atm ilmi-keepalive
 bundle-enable
 hold-queue 224 in
!
interface ATM0.3 point-to-point
 no ip directed-broadcast
 no ip mroute-cache
 pvc 3/100
  encapsulation aal5mux ppp dialer
  dialer pool-member 3
!
!
interface ATM0.4 point-to-point
 no ip directed-broadcast
 no ip mroute-cache
 PVC 4/100
  encapsulation aal5mux ppp dialer
  dialer pool-member 4
!
!
interface Dialer3
 ip address 172.18.0.1 255.255.0.0
 no ip directed-broadcast
 encapsulation ppp
 no ip mroute-cache
 dialer pool 3
 dialer-group 1
 ppp authentication chap callin
 ppp chap hostname username1 ppp chap password password1
! interface Dialer4 ip address 172.19.0.1 255.255.0.0 no
ip directed-broadcast encapsulation ppp no ip mroute-
cache dialer pool 4 dialer-group 1 ppp authentication
chap callin ppp chap hostname username2 ppp chap
password password2 ! ip classless ip route 172.20.0.1
255.255.255.255 Dialer3 ip route 172.21.0.1
255.255.255.255 Dialer4 ! dialer-list 1 protocol ip
permit ! voice-port 1 timing hookflash-in 0 ! voice-port
2 timing hookflash-in 0 ! voice-port 3 timing hookflash-
in 0 ! voice-port 4 timing hookflash-in 0 ! end

```

Cisco 6400-NRP

```

Current configuration:
!
version 12.0
service timestamps debug datetime msec

```

```
service timestamps log datetime msec
!
hostname NRP
!
username username1 password password1 username username2
password password2 ! redundancy main-cpu no auto-sync
standard no secondary console enable ip subnet-zero !
interface Loopback33 ip address 172.20.0.1 255.255.0.0
no ip directed-broadcast ! interface Loopback44 ip
address 172.21.0.1 255.255.0.0 no ip directed-broadcast
! interface ATM0/0/0 no ip address no ip directed-
broadcast no ip mroute-cache no ATM ilmi-keepalive !
interface ATM0/0/0.3 point-to-point no ip directed-
broadcast PVC 3/100 encapsulation aal5mux ppp Virtual-
Template3 ! ! interface ATM0/0/0.4 point-to-point no ip
directed-broadcast no ip route-cache PVC 4/100
encapsulation aal5mux ppp Virtual-Template4 ! interface
Ethernet0/0/1 no ip address no ip directed-broadcast !
interface Ethernet0/0/0 no ip directed-broadcast !
interface FastEthernet0/0/0 no ip address no ip
directed-broadcast full-duplex ! interface Virtual-
Template3 ip unnumbered Loopback33 no ip directed-
broadcast no peer default ip address ppp authentication
chap ! interface Virtual-Template4 ip unnumbered
Loopback44 no ip directed-broadcast no peer default ip
address ppp authentication chap ! ip classless ip route
172.16.0.0 255.255.0.0 172.19.0.1 ip route 172.17.0.0
255.255.0.0 172.18.0.1 ! end
```

Verificación

Actualmente, no hay un procedimiento de verificación disponible para esta configuración.

Troubleshooting

Actualmente, no hay información específica de troubleshooting disponible para esta configuración.

Información Relacionada

- [Guía de configuración y resolución de problemas del router DSL de Cisco](#)
- [Escenarios de red para Cisco 826/827/828/831/837 y SOHO 76/77/78/91/96](#)
- [Configuración avanzada para Cisco 826/827/828/831/837 y SOHO 76/77/78/91/96](#)
- [Resolver problemas Cisco 826/827/828/831/837 y SOHO 76/77/78/91/96](#)
- [Arquitectura de línea de base PPPoA](#)
- [Soporte técnico DSL](#)
- [Soporte Técnico - Cisco Systems](#)