

# Captura de la salida de texto desde Hiperterminal

## Contenido

[Introducción](#)

[prerrequisitos](#)

[Requisitos](#)

[Componentes Utilizados](#)

[Convenciones](#)

[Utilice las configuraciones de terminal correctas](#)

[Capture la salida del router](#)

[Envíe una señal de interrupción](#)

[Envíe una imagen del Cisco IOS Software a través del XMODEM del hiperterminal](#)

[Información Relacionada](#)

## [Introducción](#)

El hiperterminal de Microsoft es uno de los programas más de uso general del terminal emulador. Este documento explica cómo utilizar algunas características del hiperterminal con los routers Cisco.

## [prerrequisitos](#)

### [Requisitos](#)

No hay requisitos específicos para este documento.

### [Componentes Utilizados](#)

Este documento no tiene restricciones específicas en cuanto a versiones de software y de hardware.

La información que contiene este documento se creó a partir de los dispositivos en un ambiente de laboratorio específico. Todos los dispositivos que se utilizan en este documento se pusieron en funcionamiento con una configuración verificada (predeterminada). Si la red está funcionando, asegúrese de haber comprendido el impacto que puede tener cualquier comando.

### [Convenciones](#)

Para obtener más información sobre las convenciones del documento, consulte las [Convenciones de Consejos Técnicos de Cisco](#).

## Utilice las configuraciones de terminal correctas

Si usted ve los caracteres de los desperdicios en el hyperterminal, o si el router valida no más los golpes de teclado, puede ser un problema de las configuraciones de HyperTerminal. Su router utiliza normalmente las configuraciones predeterminadas.

Para la información sobre cómo configurar esas configuraciones en el hyperterminal, refiera a [aplicar las configuraciones del emulador de terminal correctas para las conexiones de consola](#).

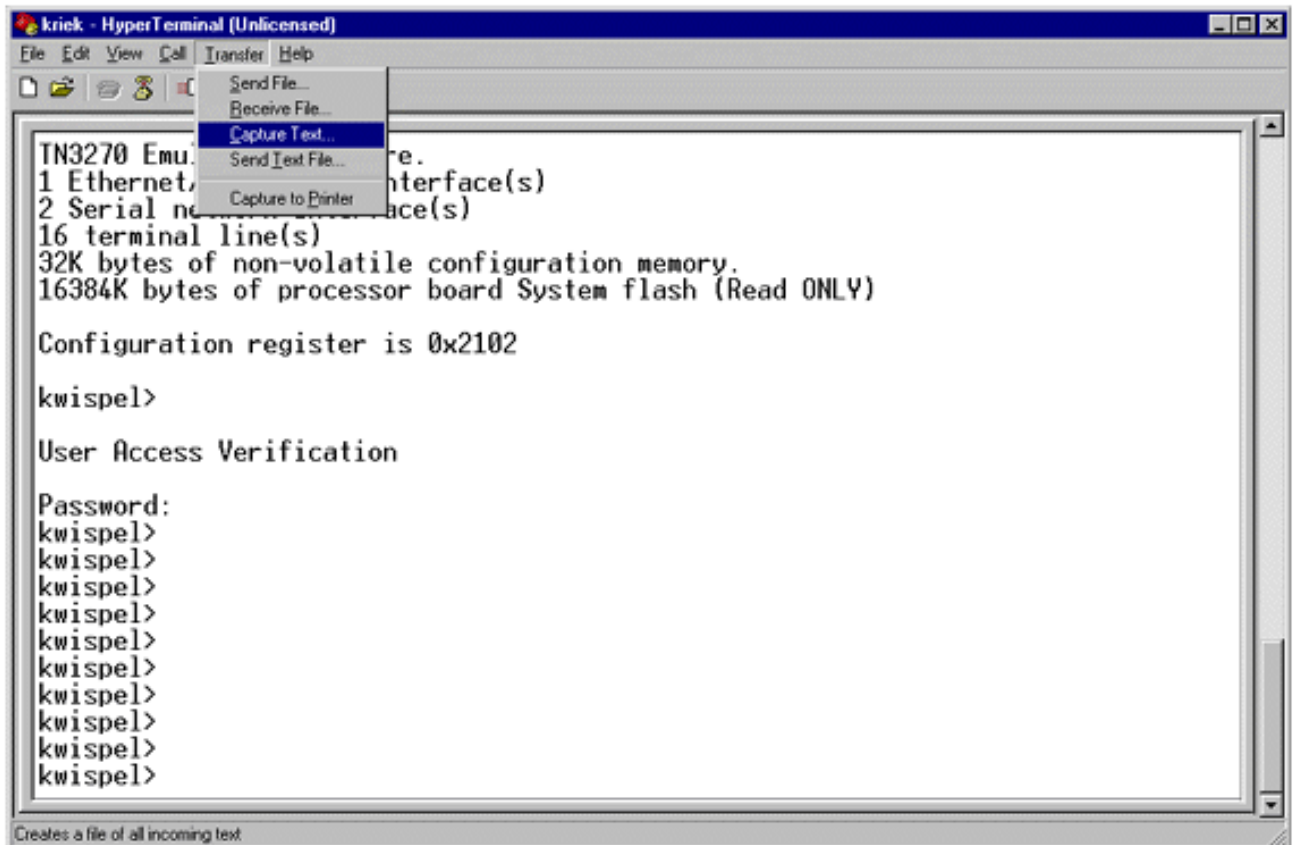
Si las configuraciones predeterminadas no producen mejores resultados, es posible que configuren a su router para utilizar las configuraciones no estándar. Para verificar esto, intente conectar a diversas velocidades hasta que usted consiga un prompt válido.

Si ningunas de las velocidades son acertadas, su router puede estar en el estado de bloqueo del router. Para resolver el problema, refiera al [router del troubleshooting cuelga](#).

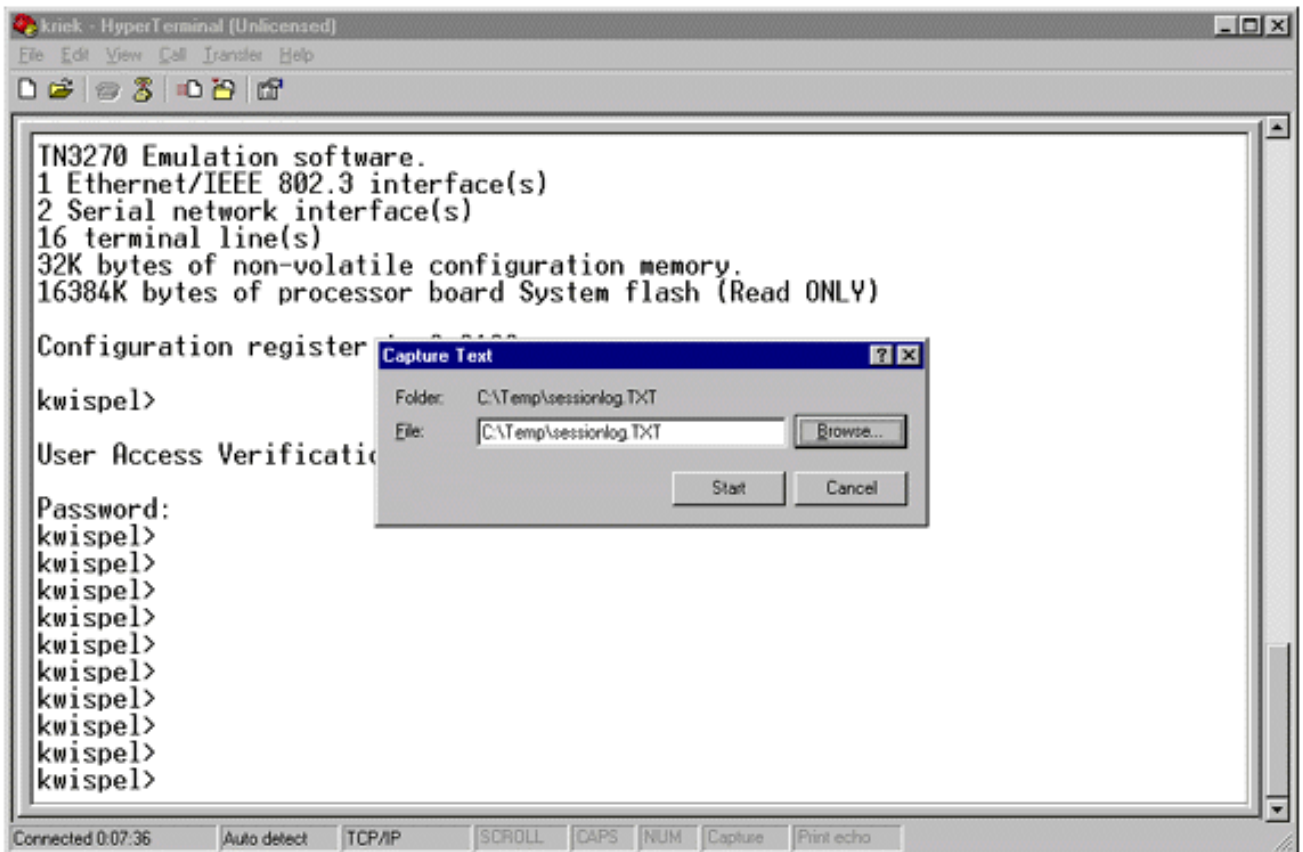
## Capture la salida del router

Para capturar la salida de los **comandos show** largos (por ejemplo, del **comando show tech-support**) o de los debugs del router, usted no puede utilizar simplemente la copia y la goma. En lugar, utilice la opción del texto de la captura de su hyperterminal según lo explicado aquí:

1. Seleccione la **transferencia de la** barra de menú en su programa del hyperterminal, y elija la opción del **texto de la captura del** menú desplegable:



2. En el cuadro de diálogo se visualiza que, cree el nombre del archivo que usted quiere enviar al ingeniero. Entonces haga clic el **comienzo**.



3. Ingrese el **comando terminal length 0** en el prompt del `router`-. [El comando terminal length](#) permite que la consola navegue, incluso si usted no presiona la barra de espacio después de cada pantalla. **Nota:** Para el [comando show tech-support](#), la "longitud terminal el 0" está prendido por abandono.
4. Publique los comandos que el ingeniero ha pedido, por ejemplo el [comando show interfaces](#).
5. Cuando se completa el comando, seleccione la opción de la **parada del** menú del submarino del texto de la captura.

```
kriek - HyperTerminal (Unlicensed)
File Edit View Call Transfer Help
Send File...
Receive File...
Capture Text
Send Text File...
Capture to Printer
Stop
Pause
Resume
ROM: System Software (fc1)
BOOTFLASH: IGS-BOOT-R, Version 11.0(10c), RELEASE SOFTWARE (fc1)

kwhispel uptime is 8 weeks, 3 days, 20 hours, 11 minutes
System restarted by power-on
System image file is "flash:c2500-js-1.112-17", booted via flash

cisco 2511 (68030) processor (revision L) with 6144K/2048K bytes of memory.
Processor board ID 06170948, with hardware revision 00000000
Bridging software.
SuperLAT software copyright 1990 by Meridian Technology Corp).
X.25 software, Version 2.0, NET2, BFE and GOSIP compliant.
Tn3270 Emulation software.
1 Ethernet/IEEE 802.3 interface(s)
2 Serial network interface(s)
16 terminal line(s)
32K bytes of non-volatile configuration memory.
16384K bytes of processor board System flash (Read ONLY)

Configuration register is 0x2102

kwhispel>
```

6. Relance los pasos 1 a 5 para tantas capturas de texto como usted necesita. Asocie simplemente sus archivos creados recientemente a un email, y envíelos a su representante de soporte de Cisco. **Nota:** No es necesario fijar la longitud terminal a cero cada vez. La configuración de longitud terminal permanece en cero hasta que otro valor se fije manualmente.
7. Ingrese el **comando terminal length 24** en el prompt del `router-`. Esto hace la consola detenerse brevemente después de cada pantalla completa, y permite que usted lea la salida:

## [Envíe una señal de interrupción](#)

Para recuperar una contraseña, o el router del Troubleshooting cuelga y los problemas de arranque, envíe una señal de interrupción a su router. Para el hyperterminal, esto se hace generalmente con el Ctrl-Break o la secuencia de interrupción CTRL-F6. Para una lista de combinaciones de claves posibles adicionales, refiera a las [combinaciones de secuencias de teclas de interrupción estándar](#).

Si el router no valida la tecla de interrupción, lea cuidadosamente los **consejos de Troubleshooting** y **cómo simular las** secciones de una **secuencia de la tecla BREAK** del documento de las [combinaciones de secuencias de teclas de interrupción estándar](#).

## [Envíe una imagen del Cisco IOS Software a través del XMODEM del hyperterminal](#)

Si por alguna razón (por ejemplo, una falla de arranque) usted necesita instalar una imagen del software de Cisco IOS® a través del puerto de la consola, usted puede utilizar la transferencia Xmodem. Para las instrucciones paso a paso detalladas, refiérase [procedimiento de descarga de consola Xmodem utilizando ROMmon](#).

## Información Relacionada

- [Combinaciones de Secuencias Estándar de Teclas de Interrupción Durante la Recuperación de Contraseña](#)
- [Aplicación de configuraciones apropiadas del emulador de terminal para las conexiones de la consola](#)
- [Procedimiento de descarga de consola Xmódem utilizando ROMmon](#)
- [Registro de configuración de software](#)
- [Procedimientos para Recuperación de Contraseñas](#)
- [Resolución de problemas de bloqueo de router](#)
- [Soporte Técnico y Documentación - Cisco Systems](#)