

# Cómo recoger los archivos del registro a través del puerto serial en el dispositivo de Nexsan

## Contenido

[Introducción](#)

[prerrequisitos](#)

[Requisitos](#)

[Componentes Utilizados](#)

[Convenciones](#)

[Procedimiento](#)

[Información Relacionada](#)

## **Introducción**

Este documento explica los pasos para recoger los archivos del registro a través del puerto serial en el dispositivo de Nexsan.

## **prerrequisitos**

### **Requisitos**

No hay requisitos específicos para este documento.

### **Componentes Utilizados**

Este documento no tiene restricciones específicas en cuanto a versiones de software y de hardware.

### **Convenciones**

Consulte [Convenciones de Consejos TécnicosCisco](#) para obtener más información sobre las convenciones del documento.

## **Procedimiento**

Éste es el procedimiento paso a paso:

1. El hyperterminal necesita ser configurado tal y como se muestra en de la orden para establecer la comunicación con el cable módem nulo:

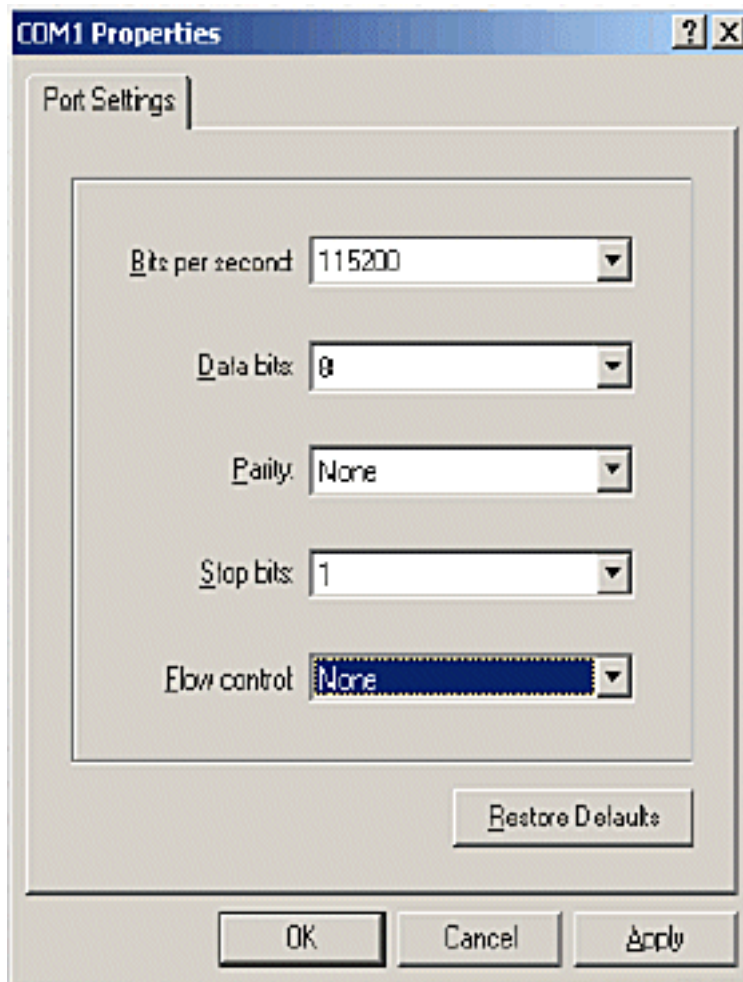
Baud rate 115200

Data bits 8

Parity None or 0 ---> Depends on version of HyperTerminal

Stop bits 1

Flow Control None

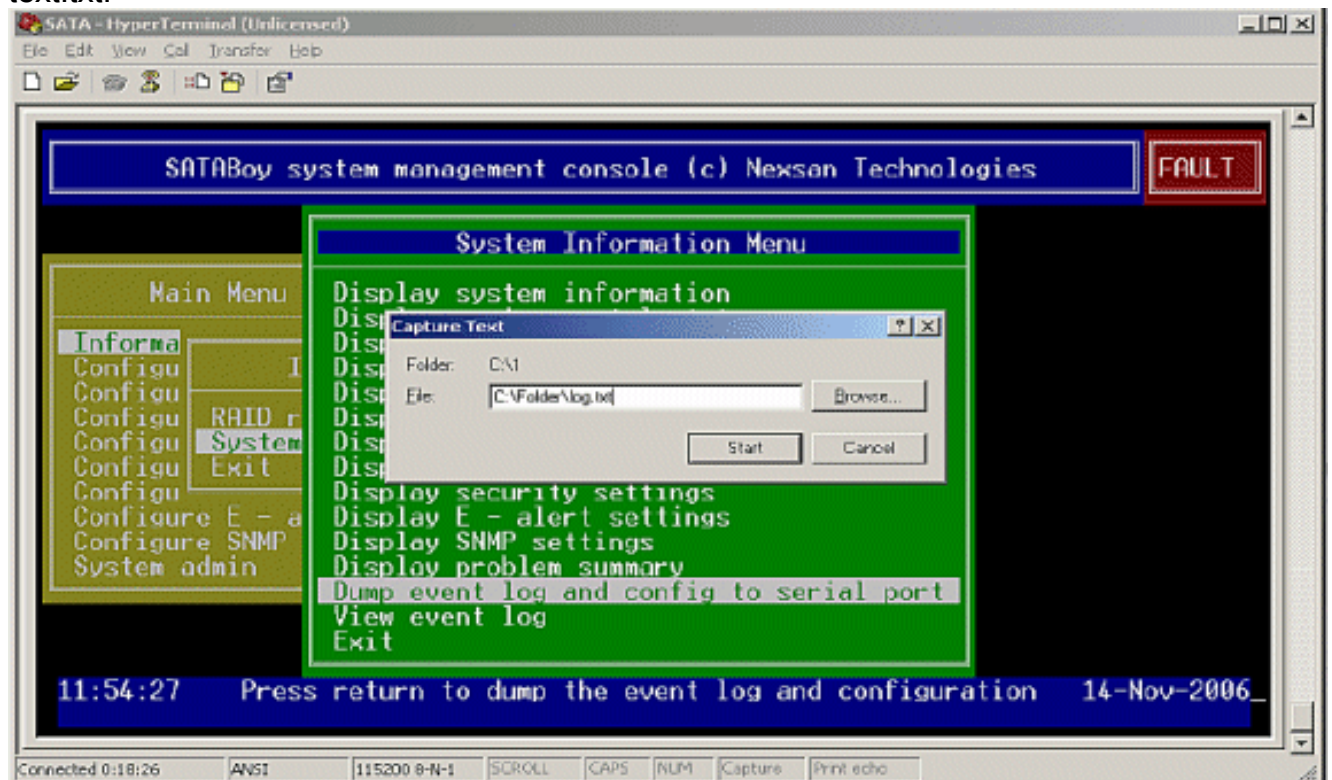


2. Haga Click en OK para establecer la comunicación.

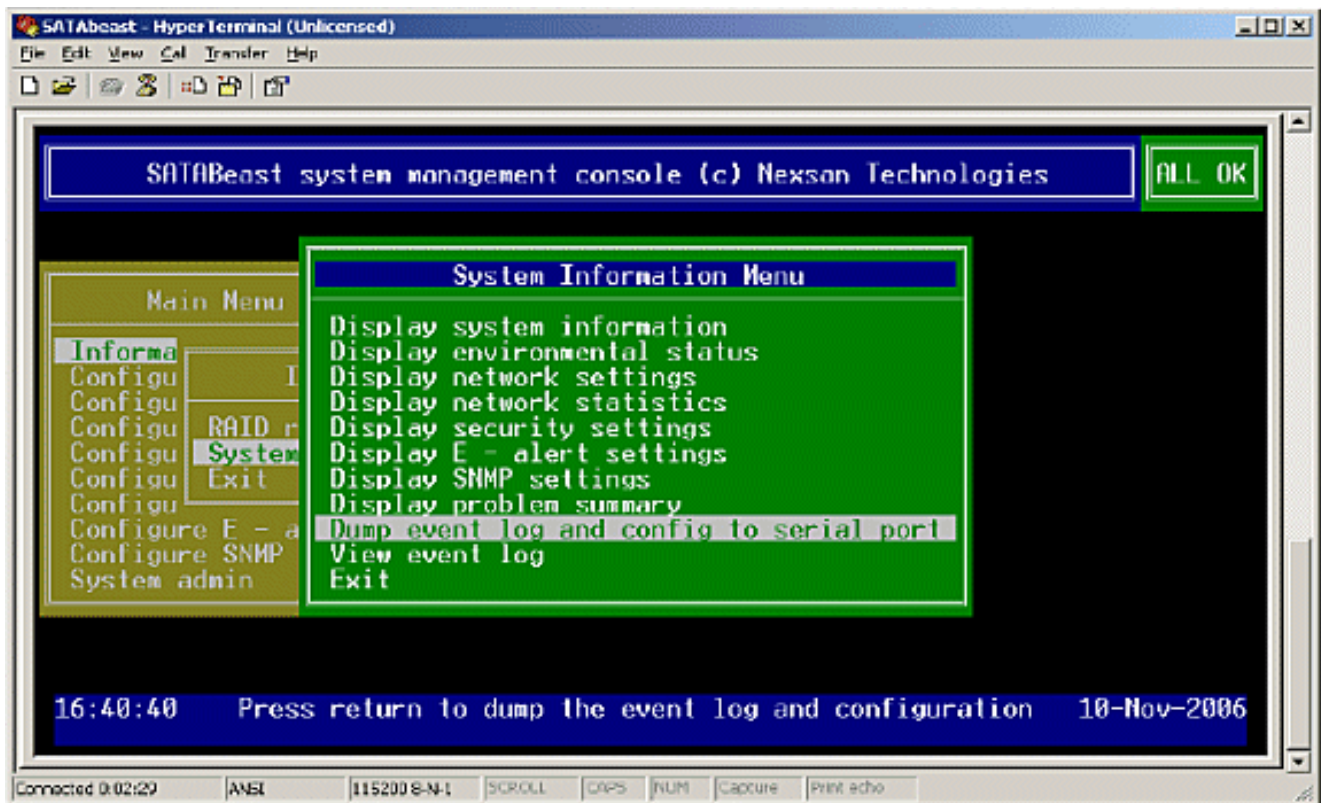
3. Elija la **transferencia** --> **texto de la captura** en la cima de la ventana de terminal.



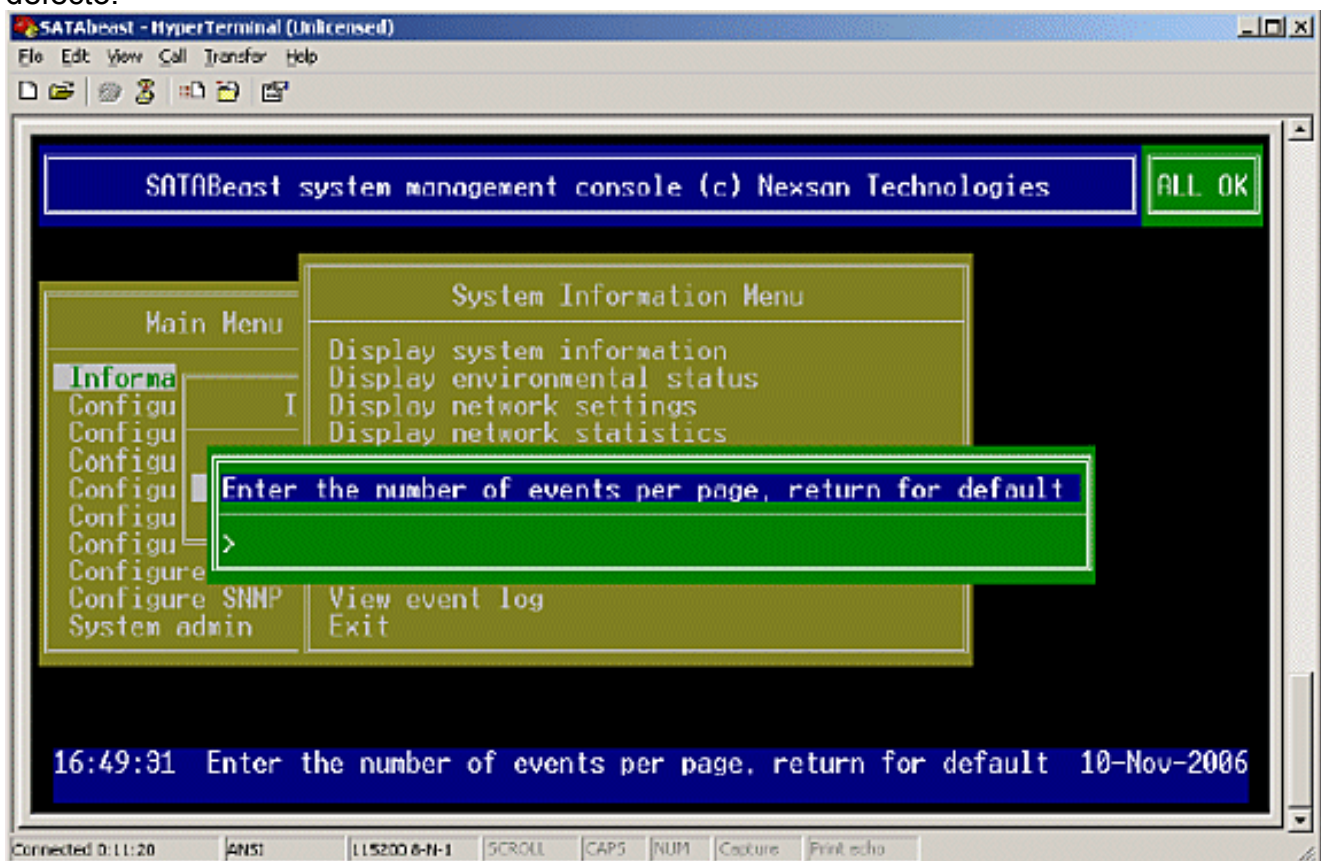
4. Hojee a la ubicación en la cual el archivo será guardado, y a la salvaguardia como archivo de text.txt.



5. Vacie el archivo del registro al puerto serial: Del menú principal, elija la **información**. Elija la **información relacionada al sistema**. Vacie el registro de acontecimientos y los config al puerto serial. **Note:** Visualización de algunas versiones de firmware solamente > **registro de acontecimientos del volcado**. Presione ENTER para vaciar el archivo.



6. Elija el número de eventos por la página o ingrese los valores por defecto.



7. Capture los eventos. Presione la barra de espacio hasta que usted alcance el extremo de la página. Su archivo del registro se captura al archivo creado.



```
SATA - HyperTerminal (Unlicensed)
File Edit View Call Transfer Help
[Icons]
0384:C1 30-Oct-2006 at 10:50:29:(S): [0]: ISP soft reset
0385:C0 30-Oct-2006 at 10:50:29:(S): [1]: ISP soft reset
0386:C1 30-Oct-2006 at 10:50:29:(S): Logout port 0
0387:C0 30-Oct-2006 at 10:50:29:(S): Logout port 1
0388:C0 30-Oct-2006 at 10:50:29:(S): [0]: ISP soft reset
0389:C0 30-Oct-2006 at 10:50:29:(S): Logout port 0
0390:C0 30-Oct-2006 at 10:50:29:(I): Soft System Reboot Requested
0391:C0 30-Oct-2006 at 10:43:26:(S): iSCSI: Logged on iqn.1991-05.com.microsoft:
dell2650-188
0392:C0 27-Oct-2006 at 17:46:52:(W): iSCSI: Login to failed
0393:C0 27-Oct-2006 at 17:46:52:(W): iaut_LoginReqSN: Initiator iqn.1991-05.com.
microsoft:dell2650-188 not authorized to access this tgt
0394:C0 27-Oct-2006 at 17:45:25:(S): iSCSI: Target listening on 192.168.212.227:
3260
0395:C1 27-Oct-2006 at 17:45:25:(S): iSCSI: Target listening on 192.168.212.228:
3260
0396:C0 27-Oct-2006 at 17:45:25:(S): Network: IP address configured to 192.168.2
12.227
0397:C1 27-Oct-2006 at 17:45:25:(S): [0]: Loop Up 2Ghz
0398:C1 27-Oct-2006 at 17:45:25:(S): [0]: P2P mode
0399:C0 27-Oct-2006 at 17:45:25:(S): [1]: Loop Up 2Ghz

Press 'space' to continue

Connected 01:27 ANSI 115200 8-N-1 SCROLL COPS NLM Capture Print echo
```

8. Si usted todavía tiene problemas, no dude en al Soporte técnico del email en [support@nexsan.com](mailto:support@nexsan.com).

## Información Relacionada

- [Sistemas de seguridad física y de edificios](#)
- [Soporte Técnico y Documentación - Cisco Systems](#)