

# Descarga, instalación y matriz compatible JRE con el CTC para el ONS15454 y 15327

## Contenido

[Introducción](#)

[prerrequisitos](#)

[Requisitos](#)

[Componentes Utilizados](#)

[Convenciones](#)

[Compatibilidad JRE con el ONS15454 y 15327](#)

[Descarga JRE](#)

[Instale el JRE](#)

[Información Relacionada](#)

## Introducción

En este documento se describe la compatibilidad del Entorno de Tiempo de Ejecución Java (JRE) con Cisco Transport Controller (CTC) en ONS15454 y 15327. En este documento también se demuestra la descarga y la instalación de JRE en el PC.

## prerrequisitos

### Requisitos

Cisco recomienda que tenga conocimiento sobre estos temas:

- Cisco Transport Controller
- Cisco ONS 15454 y 15327

**Nota:** Si usted utiliza la versión 3.4.0, o una versión anterior del software del sistema del Cisco ONS 15454, Cisco recomienda que usted descargue la directiva modificada de las Javas, y funciona con la secuencia de comandos Java relevante. Para hacer así pues, usted debe ser [usuario registrado](#). Complete estos pasos:

1. Vaya a la página web de la [descarga de software de Cisco \(clientes registrados solamente\)](#).
2. Navegue hacia abajo la página, y haga clic el link **JavaPolicyInstall.zip**. La página de descarga del software aparece.
3. Haga clic el link **JavaPolicyInstall.zip**. El cuadro de diálogo del login aparece.
4. Tipo su nombre de usuario y contraseña a iniciar sesión. El cuadro de diálogo de la descarga del archivo aparece.
5. Tecleo **abierto**. Archivo zip se abre.
6. Tecleo **JavaPolicyInstall.exe** para comenzar la instalación.

## Componentes Utilizados

La información que contiene este documento se basa en las siguientes versiones de software y hardware.

- Cisco Transport Controller

La información que contiene este documento se creó a partir de los dispositivos en un ambiente de laboratorio específico. Todos los dispositivos que se utilizan en este documento se pusieron en funcionamiento con una configuración verificada (predeterminada). Si la red está funcionando, asegúrese de haber comprendido el impacto que puede tener cualquier comando.

## Convenciones

Consulte [Convenciones de Consejos Técnicos Cisco](#) para obtener más información sobre las convenciones del documento.

## Compatibilidad JRE con el ONS15454 y 15327

El software CTC se carga en los indicadores luminosos LED amarillo de la placa muestra gravedad menor XTC para el ONS15327 y en los indicadores luminosos LED amarillo de la placa muestra gravedad menor TCC2/TCC+ para el ONS15454. Por lo tanto, usted no necesita instalar el software en los indicadores luminosos LED amarillo de la placa muestra gravedad menor XTC o TCC2/TCC+. Para utilizar el CTC para el ONS15327 o los 15454, su ordenador debe tener un buscador Web con el entorno de motor de ejecución Java correcto.

Estas tablas muestran la matriz compatible para el ONS15454 SONET, ONS15454 SDH y ONS15327:

**Cuadro 1 – Compatibilidad JRE con el CTC para el ONS15454 SONET**

<b>Versión de software de ONS</b>	<b>JRE 1.2.2 compatible</b>	<b>JRE 1.3 compatible</b>	<b>JRE 1.4 compatible</b>
ONS15454 versión 2.2.1 y anterior	Sí	No	No
ONS15454 versión 2.2.2	Sí	No	No
3.0 de la versión ONS15454	Sí	Sí	No
ONS15454 versión 3.1	Sí	Sí	No
ONS15454 versión 3.2	Sí	Sí	No
ONS15454 versión 3.3	Sí	Sí	No
ONS15454 versión 3.4	No	Sí	No
ONS15454 versión 4.0	No	Sí	No

ONS15454 versión 4.1	No	Sí	No
ONS15454 versión 4.5	No	Sí	No
ONS15454 versión 4.6	No	Sí	Sí
ONS15454 versión 4.7	No	No	Sí

**Cuadro 2 – Compatibilidad JRE para ONS15454 SDH**

Versión de software de ONS	JRE 1.2.2 compatible	JRE 1.3 compatible	JRE 1.4 compatible
Versión 3.3 ONS15454 SDH	Sí	Sí	No
Versión 3.4 ONS15454 SDH	No	Sí	No
Versión 4.0 ONS15454 SDH	No	Sí	No
Versión 4.1 ONS15454 SDH	No	Sí	No
Versión 4.5 ONS15454 SDH	No	Sí	No

**Cuadro 3 – Compatibilidad JRE para el ONS15327**

Versión de software de ONS	JRE 1.2.2 compatible	JRE 1.3 compatible	JRE 1.4 compatible
ONS15327 versión 1.0	Sí	No	No
ONS15327 versión 1.0.1	Sí	Sí	No
ONS15327 versión 3.3	Sí	Sí	No
ONS15327 versión 3.4	No	Sí	No
ONS15327 versión 4.0	No	Sí	No

## [Descarga JRE](#)

Complete estos pasos para descargar el JRE del sitio web de Sun Microsystems:

1. Abra una ventana del buscador, y el tipo <http://java.sun.com/products/archive/> en la barra de dirección para ir al sitio web de Sun Microsystems.
2. Seleccione la versión JRE a través de la lista desplegable correspondiente. **Cuadro 1 – Seleccione la versión JRE**

100 Percent Pure Java Certification Program

4.1.1 + documentation 

J2EE IDE Toolkit Software

2.0 

JDBC Technology

JDBC RowSet Implementations 1.0 

Java 2 SDK, Standard Edition (J2SE)

J2SDK/J2RE - 1.4

1.4.2\_05 

J2SDK - 1.3

1.3.1\_12 

J2RE - 1.3

1.3.1\_12 

J2SDK - 1.2

1.2.2\_17/017 + documentation 

J2RE - 1.2

1.2.2\_17/017 + documentation 

3. El teclado va (véase el [cuadro 1](#)).

4. Seleccione el link de la **descarga** en la columna **JRE** (véase el [cuadro 2](#)). **Cuadro 2 – Sun Microsystems: Página de la descarga JRE Archive - Java Technology Products Download**

### JAVA™ 2 PLATFORM STANDARD EDITION

Java™ 2 SDK, Standard Edition (J2SE™), v 1.3.1\_12  
[Archive Home page](#)

Sun is providing the products available below as a courtesy to developers for problem resolution. The products available longer supported under standard support contracts. These products are down-revision products that may have various them. Sun in no way recommends these products be used in a live, production environment. Any use of product on this assumes no responsibility for any resulting problems.

Download J2SE v 1.3.1_12	JRE	SDK
Windows/Linux/Solaris SPARC/Solaris x86	<a href="#">DOWNLOAD</a>	<a href="#">DOWNLOAD</a>
Installation Instructions	<a href="#">VIEW</a>	<a href="#">VIEW</a>
Solaris OS Patches	Solaris SPARC	Solaris Intel
Patches	<a href="#">DOWNLOAD</a>	<a href="#">DOWNLOAD</a>

Este link visualiza una página segura donde aparece el acuerdo de licencia JDK.

5. Selecto **valide el acuerdo** de continuar.

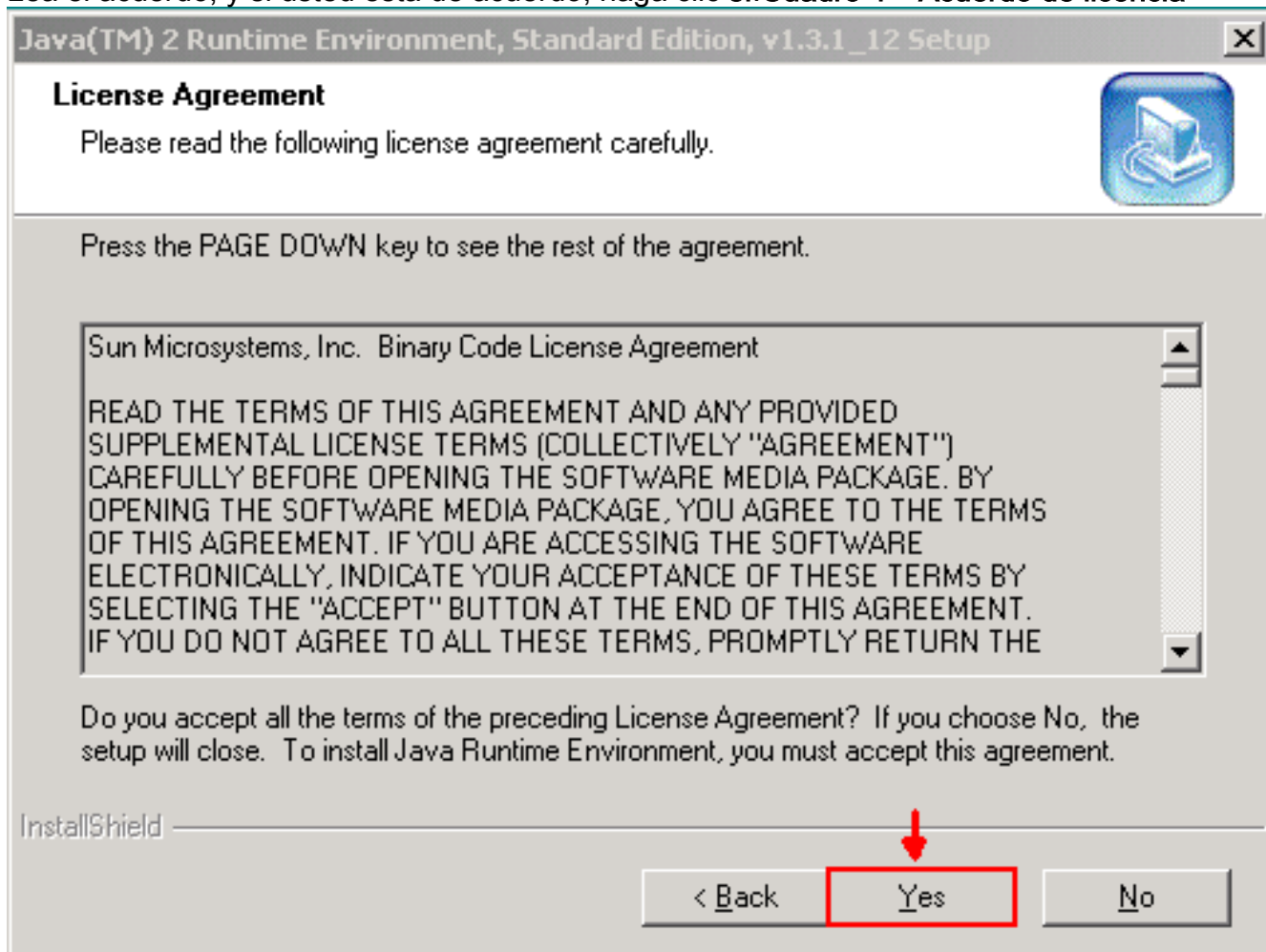
6. Seleccione el JRE, en base de su plataforma para comenzar el proceso de la descarga. [Ei cuadro 3](#) muestra la **opción de descarga JRE para Windows** (todos los lenguajes, incluyendo el inglés), multilingue. **Cuadro 3 – Seleccione las Javas 2 JRE, la edición estándar 1.3.1\_12 para descargar**

Java(TM) 2 Runtime Environment, Standard Edition 1.3.1_12		Click below to download
Windows Platform		
	Windows (U.S. English), English (j2re-1_3_1_12-windows-i586.exe, 5.25 MB)	
	<b>Windows (all languages, including English), Multi-language (j2re-1_3_1_12-windows-i586-i.exe, 7.93 MB)</b>	
Linux Platform		
	RPM in self-extracting file, English (j2re-1_3_1_12-linux-i586.rpm.bin, 14.20 MB)	
	self-extracting file, English (j2re-1_3_1_12-linux-i586.bin, 14.75 MB)	
Solaris SPARC Platform		
	self-extracting file, English (j2re-1_3_1_12-solaris-sparc.sh, 15.41 MB)	
Solaris x86 Platform		
	self-extracting file, English (j2re-1_3_1_12-solaris-i586.sh, 13.57 MB)	

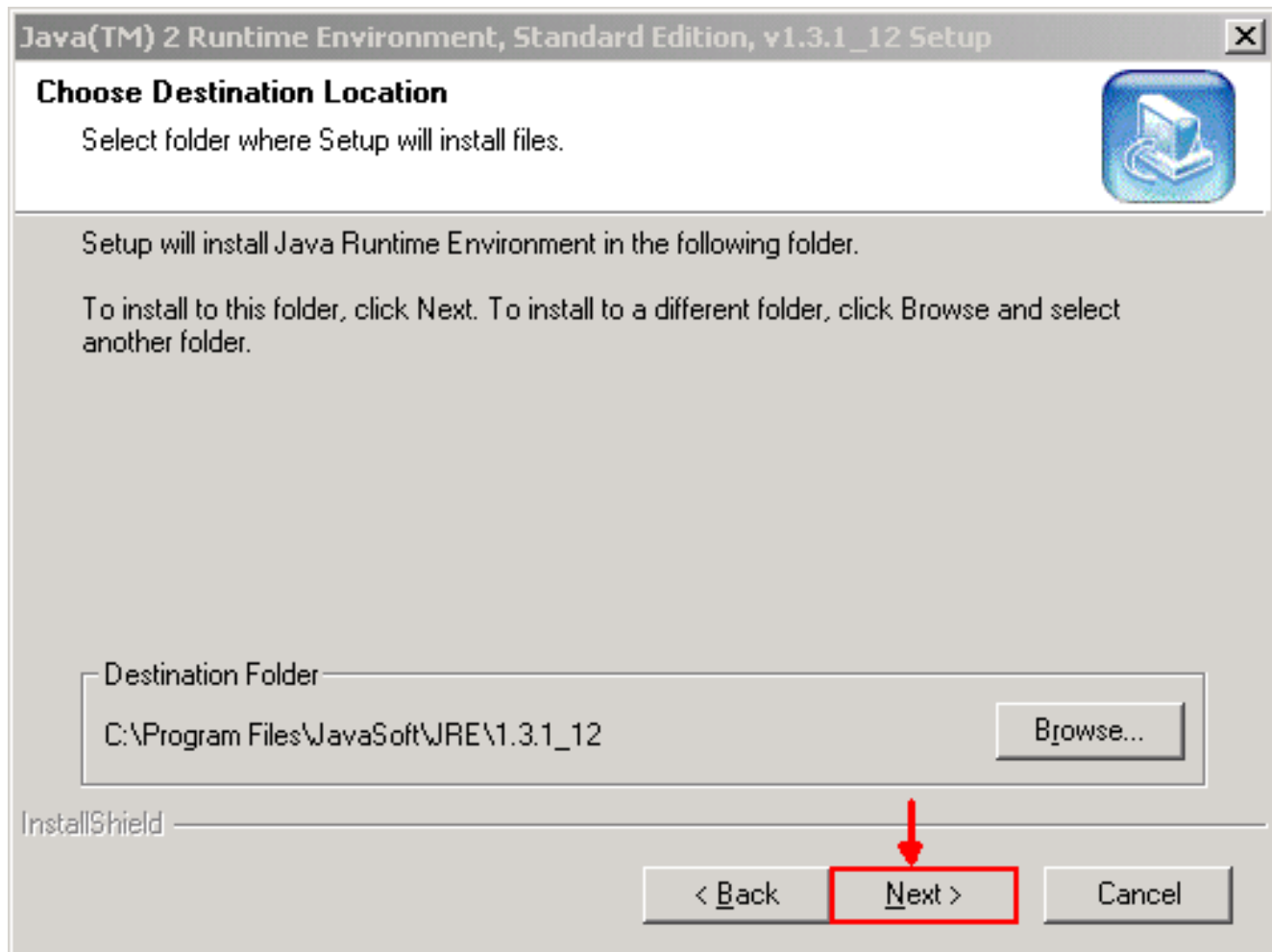
## Instale el JRE

Complete estos pasos para instalar la nueva versión del JRE:

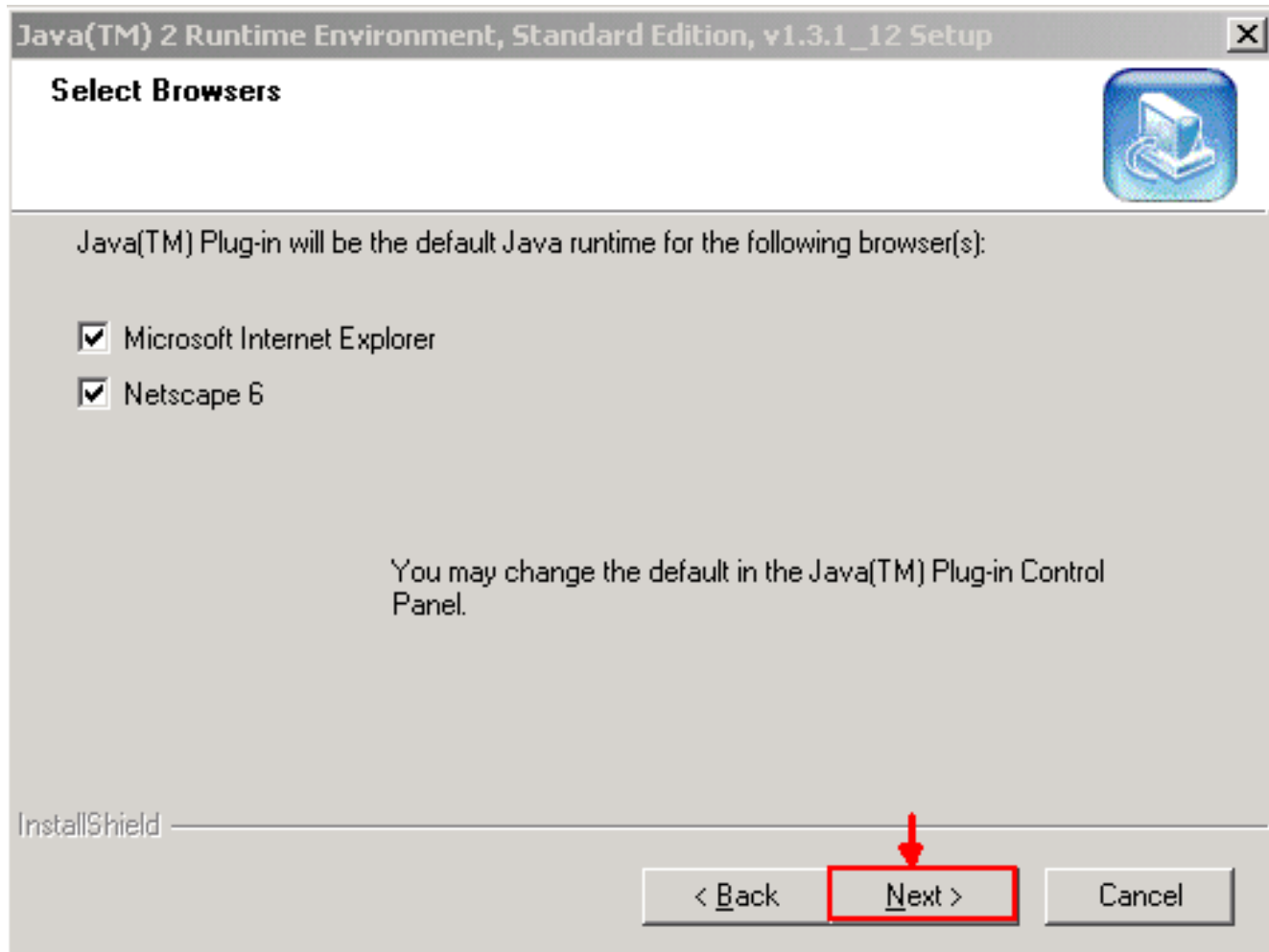
1. Funcione con el archivo que usted acaba de descargar. Los lanzamientos del proceso de configuración JRE. El acuerdo de licencia JRE aparece (véase el [cuadro 4](#)).
2. Lea el acuerdo, y si usted está de acuerdo, haga clic **sí**. **Cuadro 4 – Acuerdo de licencia**



3. Instale el JRE al directorio sugerido, y haga clic **después** (véase el [cuadro 5](#)). **Cuadro 5 – Elija la Ubicación de destino**



4. Seleccione al navegador que usted utiliza (véase el [cuadro 6](#)). Cuadro 6 – Seleccione a los navegadores



El JRE instala. Cuando la instalación es completa, el instalador sale automáticamente.

## [Información Relacionada](#)

- [Soporte Técnico y Documentación - Cisco Systems](#)