

Borre la alarma del OPT-LOW en el indicador luminoso LED amarillo de la placa muestra gravedad menor del OC192-LR2 en el ONS15454

Contenido

[Introducción](#)

[prerrequisitos](#)

[Requisitos](#)

[Componentes Utilizados](#)

[Convenciones](#)

[Antecedentes](#)

[Problema](#)

[Solución](#)

[Información Relacionada](#)

[Introducción](#)

Este documento describe el procedimiento para borrar la alarma del OPT-LOW en el indicador luminoso LED amarillo de la placa muestra gravedad menor del OC192-LR2 en la plataforma del Cisco ONS 15454.

[prerrequisitos](#)

[Requisitos](#)

Cisco recomienda que tenga conocimiento sobre estos temas:

- Cisco ONS 15454

[Componentes Utilizados](#)

La información que contiene este documento se basa en las siguientes versiones de software y hardware.

- Versión 6.0 del Cisco ONS 15454

La información que contiene este documento se creó a partir de los dispositivos en un ambiente de laboratorio específico. Todos los dispositivos que se utilizan en este documento se pusieron en funcionamiento con una configuración verificada (predeterminada). Si la red está funcionando,

asegúrese de haber comprendido el impacto que puede tener cualquier comando.

Convenciones

Consulte [Convenciones de Consejos TécnicosCisco](#) para obtener más información sobre las convenciones del documento.

Antecedentes

El porcentaje (el 100%) de la potencia de transmisión Óptica normal del laser en el puerto de placa representa la energía óptica transmitida (OPT). (OPT-HIGH) el umbral transmitido alta energía óptica es el porcentaje del normal transmite la energía óptica cuando ocurre una alta potencia de transmisión. El umbral transmitido energía óptica baja (del OPT-LOW) es el porcentaje del normal transmite la energía óptica cuando ocurre una potencia de transmisión baja.

El porcentaje de la energía recibida Óptica normal del puerto de placa representa la energía óptica recibida (OPR). (OPR-HIGH) el umbral recibido alta energía óptica es el porcentaje del calibrado recibe la energía óptica cuando ocurre una alta energía recibida. El umbral recibido energía óptica baja (del OPR-LOW) es el porcentaje del calibrado recibe la energía óptica cuando ocurre una energía recibida baja.

El valor predeterminado del OPR-LOW para el indicador luminoso LED amarillo de la placa muestra gravedad menor del OC192-LR2 15454 es el 50 por ciento (día 15 min/1).

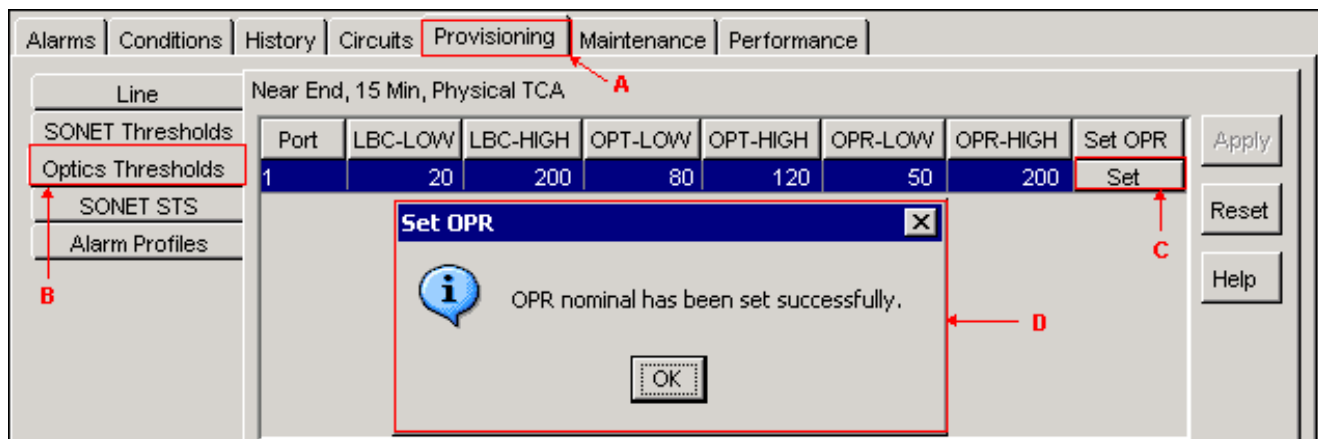
Problema

El indicador luminoso LED amarillo de la placa muestra gravedad menor del OC192-LR2 en el ONS15454 recibe la alarma del OPR-LOW.

Solución

Complete estos pasos para borrar la alarma del OPR-LOW:

1. Vaya a la vista de nodo.
2. Haga doble clic el indicador luminoso LED amarillo de la placa muestra gravedad menor del OC192-LR2 donde usted quiere cambiar las configuraciones de la óptica.
3. Haga clic la **ficha de aprovisionamiento** (véase la flecha A en el [cuadro 1](#)).
4. Haga clic la lengüeta de los **umbrales de la óptica** (véase la flecha B en el [cuadro 1](#)).
5. Haga clic el **conjunto** bajo la columna del **OPR del conjunto** (véase el C de la flecha en el [cuadro 1](#)). Esta opción fija la energía óptica recibida, y establece el nivel de energía recibida como 100 por ciento. Si la energía recibida disminuye, el porcentaje del OPR disminuye para reflejar la pérdida en la energía recibida. Por ejemplo, si la energía recibida disminuye por 3 dBm, el OPR disminuye el 50 por ciento.
6. El mensaje del OPR del conjunto aparece estado que el nominal del OPR está fijado con éxito (véase la flecha D en el [cuadro 1](#)). **Cuadro 1 – Fije el OPR**



7. Haga clic en OK.

Si persiste la alarma del OPR-LOW incluso después usted realiza este procedimiento, marque si el indicador luminoso LED amarillo de la placa muestra gravedad menor del OC192-LR2 es defectuoso. Intente otro indicador luminoso LED amarillo de la placa muestra gravedad menor del OC192-LR2.

[Información Relacionada](#)

- [Soporte Técnico y Documentación - Cisco Systems](#)