

# Guía para nombres de la versión del IOS de Cisco

## Contenido

[Introducción](#)

[prerrequisitos](#)

[Requisitos](#)

[Componentes Utilizados](#)

[Convenciones](#)

[Definiciones de letras para trenes de versión de Cisco IOS](#)

[Versiones de poca duración basadas en una versión STED existente](#)

[Versiones X múltiples basadas en versiones STED existentes](#)

[Nota especial sobre excepciones en la asignación de nombres en la versión del IOS](#)

[Asignación de nombres para las versiones del IOS X de Cisco o versiones ED de corta duración basadas en la versión T](#)

[Información Relacionada](#)

## [Introducción](#)

Este documento es una guía para las convenciones para nombres de la versión del Cisco IOS ® Software.

## [prerrequisitos](#)

### [Requisitos](#)

No hay requisitos específicos para este documento.

## [Componentes Utilizados](#)

Este documento no tiene restricciones específicas en cuanto a versiones de software y de hardware.

## [Convenciones](#)

Consulte [Convenciones de Consejos TécnicosCisco](#) para obtener más información sobre las convenciones del documento.

## [Definiciones de letras para trenes de versión de Cisco IOS](#)

El primer carácter asignado a la versión se basa en la tecnología específica de dicha versión. Estos caracteres de tecnología se utilizan en la implementación de las versiones IOS de Cisco.

- A = agregación/servidor de acceso/tecnología de marcación
- Banda ancha B=
- C = routers del núcleo (11.1CA, 11.1CT, 11.1CC)
- D = tecnología xDSL
- E = conjunto de características para empresas
- Mejoras específicas F = de la característica (11.2F)
- G = routers de switch Gigabit (GRS)
- H = tecnología SDH/SONET (11.3HA)
- Tecnología J = de la red inalámbrica (Aironet)
- M = móvil (restringido al uso de la Tecnología inalámbrica móvil BU y a reservado adicional para el Mainline)
- N = Voz, multimedias, conferencia (11.3NA)
- P = Características de la plataforma (11.2P)
- R = reservado para la referencia ROMMON
- S = Proveedor del servicio
- T = Reservado para el tren de tecnología consolidada
- W = LAN Switching/Ruteo de Layer 2
- X = Una versión de corta vida, única (12.0XA)
- Y= A efímero, versión única (cuando se agota Xs)
- Z= versión única y de poca duración (reservada si las Y se agotan)

**Nota:** Las nuevas cartas pueden ser definidas con el fin de crear las nuevas versiones.

El primer carácter indica la tecnología en la versión. Por ejemplo, una versión del Early Deployment (ED) basada en la tecnología DSL se nombra Cisco IOS Software Releases 12.0DA o 12.0DB. La D en la primera posición indica que la versión está basada en la tecnología DSL. El segundo carácter, A o B en este caso, es simplemente la letra secuencial siguiente utilizada para diferenciar las versiones.



El crecimiento de los mercados objetivos de Cisco ha tenido una gran influencia sobre la evolución del esquema de asignación de nombres a la tecnología específica de las versiones ED (de prueba) del IOS (STED). Este crecimiento ha indicado a varios STED que empleen el uso de dos cartas del carácter que entonces tienen un número de mantenimiento añadido al final del fichero. Esta cola de mantenimiento permite la nueva función y la integración de la plataforma con cada versión de mantenimiento posterior. El listado de IOS STED ampliados, su mercado tecnológico particular, las asignaciones de mantenimiento y las asignaciones de reconstrucción continúan. El uso de la designación STED de dos caracteres se limita a estas tecnologías.

Tecnología	Implementación inicial
Cable por banda ancha	12.2BC
LAN Switching	12.1EA

Cable por banda ancha	12.1EC
Red inalámbrica	12.2JA
Red inalámbrica móvil	12.2MB
Red inalámbrica móvil	12.2 MC
LAN Switching	12.0WC

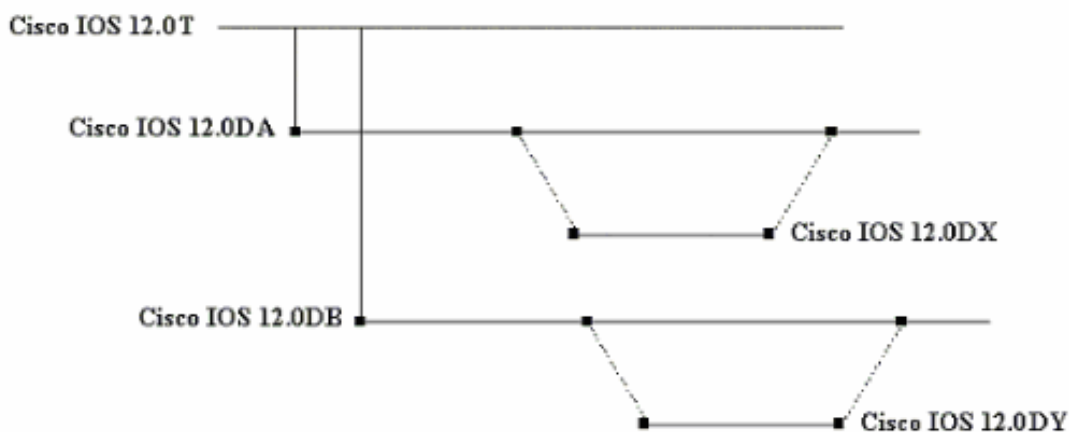
En la mayoría de los casos, el primer carácter refleja su carta del padre seguida por una asignación consecutiva. Sin embargo, esto no debe ser global presunto debido a la naturaleza de tecnologías cambiantes y a los mercados emergentes.

Por ejemplo, los Cisco IOS Software Releases 12.2MB y 12.2MC se relacionan exclusivamente y solamente con la tecnología de Tecnología inalámbrica móvil y no se deben confundir con el tren del Mainline de Cisco.

Yendo adelante, el uso de la designación con la letra "M" será restringido para evitar el potencial confusión.

## Versiones de poca duración basadas en una versión STED existente

Para las versiones con la misma plataforma y área de tecnología similar, se utiliza la nomenclatura anterior y el número del mantenimiento de la versión es actualizado. Por ejemplo, Cisco IOS Software Release 12.2(1)DX y 12.2(2)DX.



## Versiones X múltiples basadas en versiones STED existentes

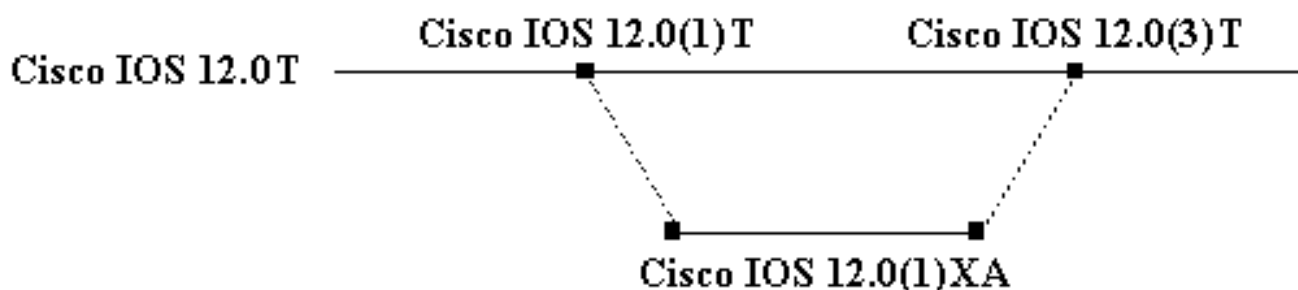
### Nota especial sobre excepciones en la asignación de nombres en la versión del IOS

Las versiones 12.1 E y 12.2 B del Cisco IOS STED han agotado la versión especial que nombraba los permisos de la carta de X, de Y, y del Z. Por lo tanto, se agregó el uso de las letras "V" y "W" a estas versiones y debería ser tratado de un modo similar a cualquier otra versión "X". Por ejemplo, Cisco IOS Software Release 12.1(10)EV, Cisco IOS Software Release 12.1(11)EW, y Cisco IOS Software Release 12.2(4)BW.

## Asignación de nombres para las versiones del IOS X de Cisco o versiones ED de corta duración basadas en la versión T

Un X seguido por una carta secuencial indica las versiones de poca duración. En el ejemplo, la XA, el XB, y el XC, el X en la primera posición indica una versión (efímera) de una sola vez que origina del tren de la tecnología principal (t). Las letras en la segunda posición (A, B, C, D, etc.) son letras secuenciales que se utilizan para diferenciar las versiones.

Se utiliza la letra Y (YA, YB, YC, etc.) cuando se han agotado todas las opciones con X. La letra Z (ZA, ZB, ZC, etc) se reserva para admitir versiones adicionales de poca duración, según sea necesario para la versión T.



Las reglas generales son:

- Para introducir nuevas funciones en plataformas específicas o productos de hardware específicos, las Unidades comerciales de Cisco pueden aprovechar el uso de una versión X, en función de la versión T activa (IOS de Cisco versión 12.0T).
- Para distinguir diversas versiones X, la segunda letra se utiliza como diferenciador. La diferenciación incluye compatibilidad con la plataforma y las funciones en la versión.
- X versiones no cuentan con una cola de mantenimiento programada. Viven de largo bastante para permitir las características/las Plataformas que se integrarán en la versión de la tecnología T de la línea principal. En este caso, Cisco IOS Software Release 12.0T. Requieren a un cliente necesitando los arreglos del bug en una versión X actualizar a la versión de mantenimiento siguiente T en o después de que la punta de la integración de la versión X.
- Un número añadido al final del fichero a la versión X (por ejemplo, Cisco IOS Software Release 12.0(2)XC1), indica una reconstrucción de esa versión (en este caso Cisco IOS Software Release 12.0(2)XC) causada por un defecto grave.

## Información Relacionada

- [Soporte Técnico - Cisco Systems](#)