

# Procedimiento para recuperación de contraseña para los módulos de Servicios de seguridad ASA AIP-SSM y CSC-SSM

## Contenido

[Introducción](#)

[prerrequisitos](#)

[Requisitos](#)

[Productos Relacionados](#)

[Convenciones](#)

[Procedimiento Paso a Paso](#)

[Procedimiento de la muestra](#)

[Información Relacionada](#)

## [Introducción](#)

Este documento describe cómo recuperar una contraseña en las 5500 Series el módulo de Servicios de seguridad contenido de la Seguridad de Cisco un ASA y del control (CSC-SSM) o el módulo de Servicios de seguridad avanzado del examen y de la prevención (AIP-SSM) sin la necesidad de rehacer la imagen el dispositivo.

## [prerrequisitos](#)

### [Requisitos](#)

Una lista de archivos adicionales que usted necesite para el Procedimiento de recuperación se requiere. Esto incluye una explicación de cómo y de donde conseguir los archivos y cualquier proceso esos necesita suceder antes de que el Procedimiento de recuperación comience.

El software de Cisco ASA 8.x y posterior proporciona un mecanismo para reajustar las contraseñas de los módulos SS (CSC o AIP) sin la necesidad de rehacer la imagen el dispositivo.

**Nota:** El CSC y los módulos AIP deben funcionar con la versión 6.0 para que la característica trabaje. No hay recuperación de la opción para la contraseña en la versión 5.0 para el AIP-SSM o el CSC-SSM, porque esta característica no se introduce hasta la versión 6.0.

### [Productos Relacionados](#)

Este procedimiento para recuperación de contraseña se puede utilizar para ninguno de estos Productos:

- Módulo de Servicios de seguridad avanzado del examen y de la prevención (AIP-SSM)
- Módulo de Servicios de seguridad contenido de la Seguridad y del control (CSC-SSM)

## [Convenciones](#)

Consulte [Convenciones de Consejos TécnicosCisco](#) para obtener más información sobre las convenciones del documento.

## [Procedimiento Paso a Paso](#)

Este paso es necesario para completar la recuperación de contraseña.

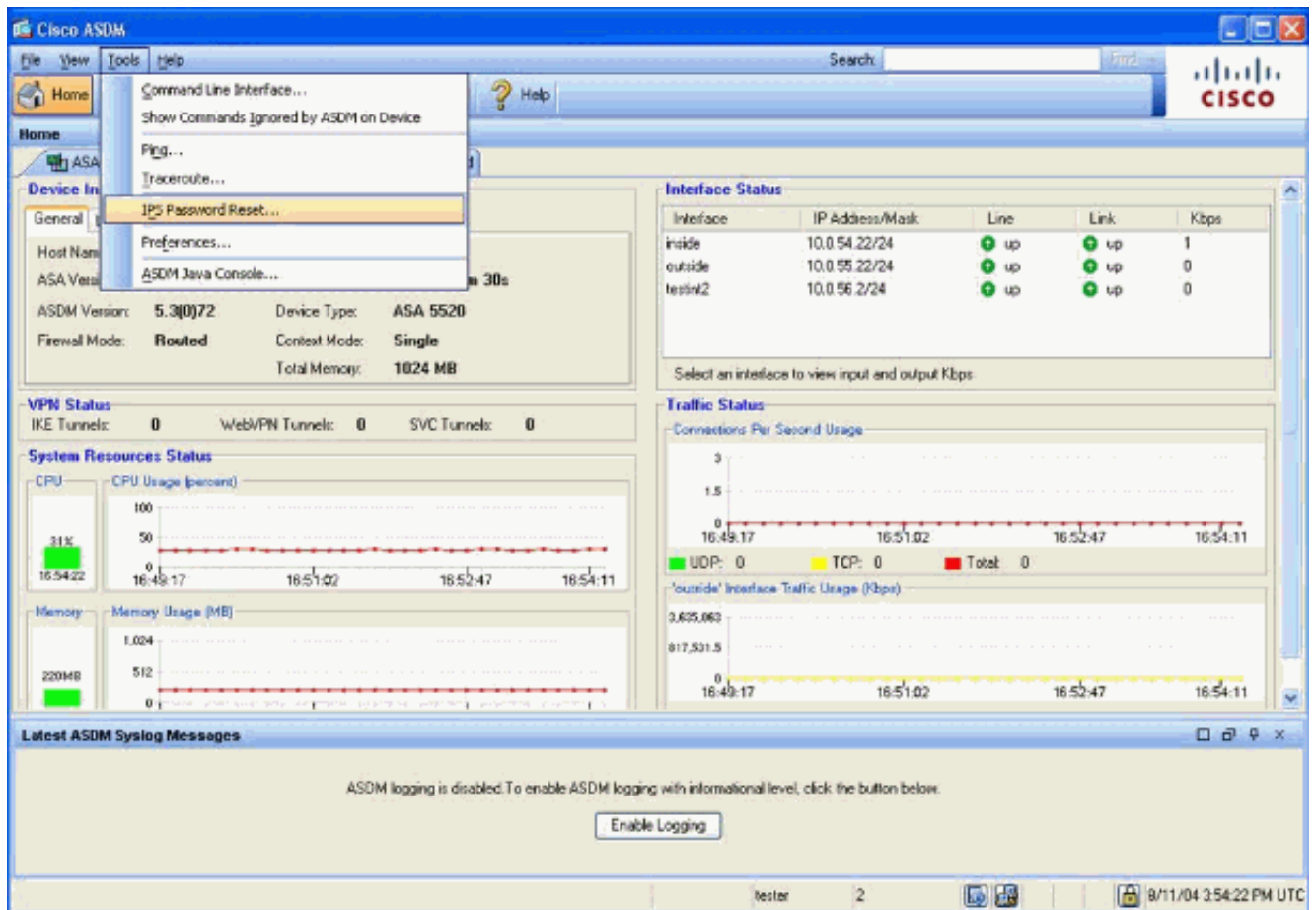
Publique el comando de la contraseña-restauración del **<module\_num>** del módulo del módulo del **hw de** Cisco ASA CLI. Para el módulo AIP, este los comandos establece el registro de la configuración en el ROMMON para causar un inicio de la imagen de la restauración de la contraseña y después a accionarlo completan un ciclo el módulo. Para el módulo del CSC, este comando envía la **sesión 1 hace el** comando de la restauración-**contraseña al** módulo.

```
ciscoasa(config)#hw-module module 1 password-reset  
Reset the password on module in slot 1? [confirm]
```

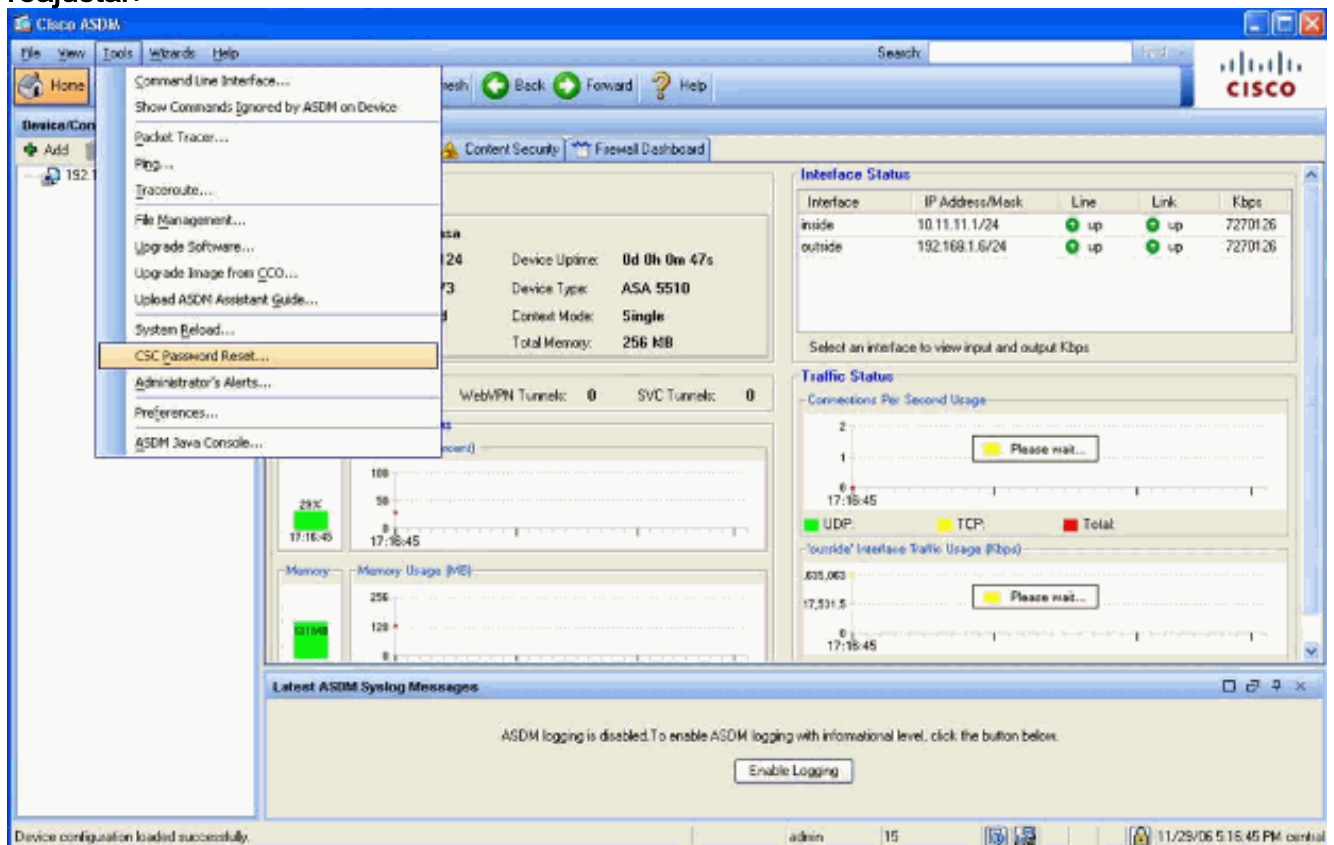
## [Procedimiento de la muestra](#)

Este procedimiento muestra cómo recuperar la contraseña con el Cisco Adaptive Security Device Manager (ASDM).

1. Para el AIP-SSM, haga clic las **herramientas** en el menú principal, y seleccione la **contraseña IPS para reajustar**.



2. Para el CSC-SSM, haga clic las herramientas en el menú principal, y seleccione la contraseña del CSC para reajustar.



[Información Relacionada](#)

- [Soporte del Dispositivos de seguridad adaptable Cisco ASA de la serie 5500](#)
- [Módulo avanzado del examen y de la prevención de Cisco ASA \(AIP\)](#)
- [Módulo de Servicios de seguridad de la Seguridad y del control del contenido de Cisco ASA \(CSC\)](#)
- [Soporte Técnico y Documentación - Cisco Systems](#)