

Aplicación de configuraciones apropiadas del emulador de terminal para las conexiones de la consola

Contenido

[Introducción](#)

[prerrequisitos](#)

[Requisitos](#)

[Componentes Utilizados](#)

[Convenciones](#)

[Antecedente](#)

[Solución](#)

[La Sesión de Consola no Acepta Pulsaciones de Teclas](#)

[Información Relacionada](#)

[Introducción](#)

En este documento se explican las configuraciones correctas para aplicar cuando se conecta un equipo PC con el puerto de la consola de un router. En este documento también se detalla cómo utilizar el HyperTerminal de PC para configurar y monitorear un router.

[prerrequisitos](#)

[Requisitos](#)

No hay requisitos específicos para este documento.

[Componentes Utilizados](#)

Este documento no tiene restricciones específicas en cuanto a versiones de software y de hardware.

La información que se presenta en este documento se originó a partir de dispositivos dentro de un ambiente de laboratorio específico. Todos los dispositivos que se utilizan en este documento se pusieron en funcionamiento con una configuración verificada (predeterminada). Si la red está activa, asegúrese de que comprende el impacto potencial de cualquier comando antes de utilizarlo.

[Convenciones](#)

Para obtener más información sobre las convenciones del documento, consulte las [Convenciones de Consejos Técnicos de Cisco](#).

Antecedente

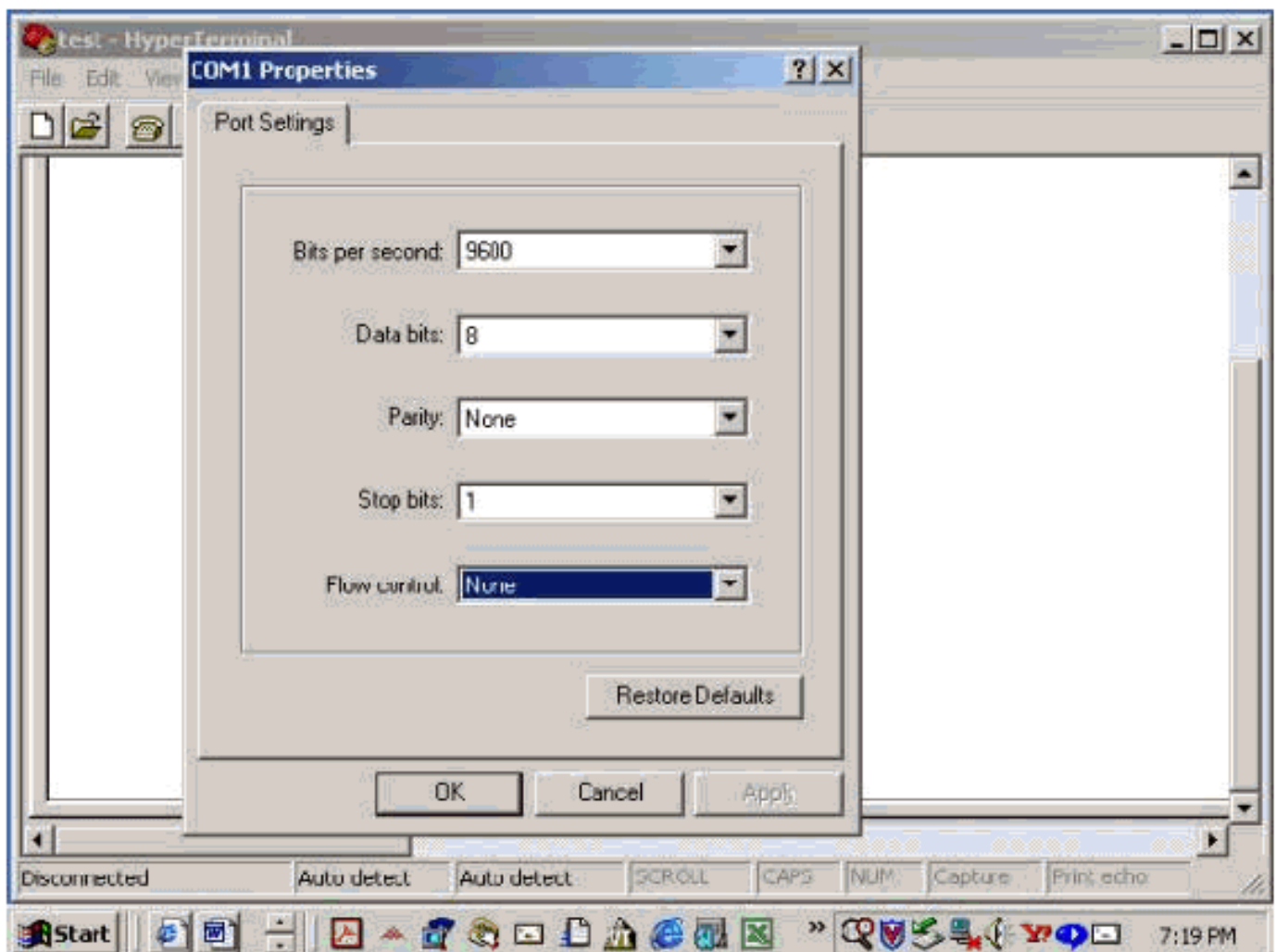
Cuando un cable de consola es conectado desde un puerto serial COM de PC al router, no aparece un mensaje del router en Hyper Terminal. Aparecen caracteres basura en el HyperTerminal, y el router ya no acepta más pulsaciones de teclas. Parece que el router se esté colgando y ya no responda.

Solución

La configuración de HyperTerminal debe establecerse correctamente; si no, es posible que aparezcan en la pantalla caracteres "extraños" o basura. Cuando configure la conexión, utilice esta configuración:

```
Bits per sec      : 9600
Data bits        : 8
Parity           : none
Stop bits       : 1
Flow control     : none
```

Ésta es una captura de pantalla de cómo configurar estas opciones en un equipo basado en Windows en el que se ejecute HyperTerminal:



Sin esta configuración, es posible que se muestre el router, pero que no acepte pulsaciones de teclas. El router, por lo tanto, aparece como si estuviera colgado o caído. Con los valores correctos, puede usar Hyper Terminal para configurar y monitorear el router.

Nota: En algunos routers, la velocidad de la consola se ha cambiado en el registro de la configuración, y una velocidad de 9600 bits por segundo no funciona. Sin embargo, esta situación no es común. Las velocidades válidas (con excepción de 9600 bps) incluyen 1200, 2400 y 4800 bps. Algunas plataformas, especialmente los routers de la serie 3600, admiten 19200, 38400, 57600 y 115200 bps. Pruébelas si no puede conectar con la configuración descrita en este documento.

[La Sesión de Consola no Acepta Pulsaciones de Teclas](#)

Este problema se puede deber a cualquiera de estas razones:

- Diferencia entre la velocidad en baudios y el valor de bits por segundo
- Cable de consola defectuoso
- La opción de bloqueo de desplazamiento está habilitada en el teclado (asegúrese de que la tecla de bloqueo de desplazamiento esté inhabilitada en el teclado)

[Información Relacionada](#)

- [Resolución de problemas de bloqueo de router](#)
- [Introducción a DIAL - ACCESS](#)
- [Página de soporte del producto](#)
- [Página de soporte de la tecnología](#)
- [Soporte Técnico - Cisco Systems](#)