

# El SORBO porta de la Voz de Cisco (CVP) invita al resumen del método

## Contenido

[Introducción](#)

[prerrequisitos](#)

[Requisitos](#)

[Componentes Utilizados](#)

[Configurar](#)

[Flujo de llamada](#)

1. [El tramo de llamada entrante determina el SIP INVITA que las aplicaciones de la pierna de la respuesta de voz interactiva \(VRU\)](#)
2. [Para la pierna del tono de llamada, las aplicaciones del CVP SORBEN siempre el effer del retardo](#)
3. [El paramter sip.earlyoffer.support del servidor de la llamada del CVP afecta solamente al tramo de llamada del agente](#)
4. [El CVP envía la oferta temprana del SORBO invita a CUCM en el agente que el tramo de llamada debe cumplir estas tres condiciones:](#)
5. [Las aplicaciones del CVP ofrecen temprano enviar Re-invita a la pierna del ingreso, a menos que cuando el susurro habilitó](#)
6. [Si las aplicaciones del gateway de ingreso ofrecen temprano, cuando conecta con el agente, el CVP envía Re-invita dos veces al gateway de ingreso](#)

[Resumen](#)

## Introducción

Esto documenta describe los métodos que las aplicaciones del portal de la Voz de Cisco (CVP) cuando envíe el Session Initiation Protocol (SIP) invite para diversos tramos de llamada.

## Prerrequisites

### Requisitos

No hay requisitos específicos para este documento.

### Componentes Utilizados

Cisco Unified Contact Center Enterprise (UCCE) 11.6

CVP 11.6

Cisco virtualizó al buscador de voz (VVB) 11.6

# Configurar

## Flujo de llamada

En el laboratorio, utilice el flujo de llamada comphrasive para probar.

### 1. El tramo de llamada entrante determina el SIP INVITA que las aplicaciones de la pierna de la respuesta de voz interactiva (VRU)

Cuando las aplicaciones del tramo entrante SORBEN la oferta temprana al CVP, después el CVP envía la oferta temprana del SORBO en la pierna VRU.

### 2. Para la pierna del tono de llamada, las aplicaciones del CVP SORBEN siempre el effer del retardo

Después de que el CVP reciba la escritura de la etiqueta del agente, del CVP la oferta del retardo del uso siempre para enviar el SORBO invita en la pierna del tono de llamada.

### 3. El paramter sip.earlyoffer.support del servidor de la llamada del CVP afecta solamente al tramo de llamada del agente

En el servidor de la llamada del CVP, `C:\Cisco\CVP\conf\sip.properties`, el parámetro `SIP.EarlyOfferSupport` puede ser ture o falso.

Por abandono, este valor es verdad:

```
SIP.EarlyOfferSupport = true
```

### 4. El CVP envía la oferta temprana del SORBO invita a CUCM en el agente que el tramo de llamada debe cumplir estas tres condiciones:

- a. Las aplicaciones del tramo de llamada del ingreso SORBEN el iinvite temprano de la oferta al CVP
- b. `SIP.EarlyOfferSupport = verdad`
- c. Ningún susurro habilitado

**Note:** Si estas condiciones no se cumplen, las aplicaciones del CVP SORBEN la oferta del retardo para enviar INVITAN para el tramo de llamada del agente.

### 5. Las aplicaciones del CVP ofrecen temprano enviar Re-invitan a la pierna del ingreso, a menos que cuando el susurro habilitó

Cuando se habilita el susurro, las aplicaciones del CVP retrasan la oferta para enviar Re-invitan a la pierna del ingreso cuando el CVP conecta el gateway de ingreso con el agente.

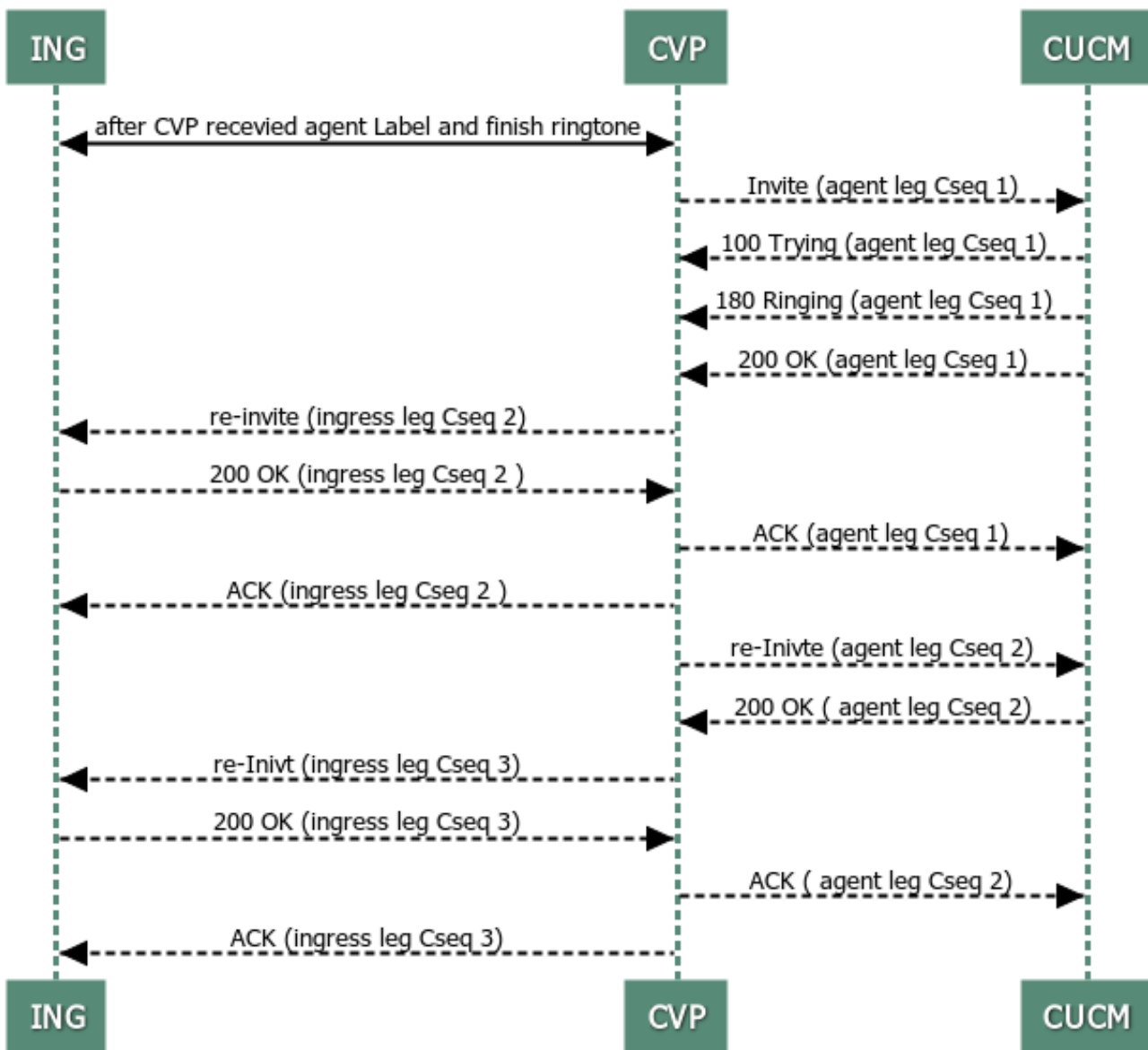
Otro Re-invita al gateway de ingreso, las aplicaciones del CVP ofrece temprano.

### 6. Si las aplicaciones del gateway de ingreso ofrecen temprano, cuando conecta con el agente, el CVP envía Re-invita dos veces al gateway de ingreso

Esto sucede cuando el gateway de ingreso utiliza la oferta elary y conecta con el agente, tal y como se muestra en de esta imagen.

Cuando las aplicaciones del gateway de ingreso retrasan la oferta, el CVP envía uno re-inivte al gateway de ingreso.

#### Ingress gateway use early offer



## Resumen

El SORBO sumario invita al método tal y como se muestra en de esta imagen:

### Comprehensive Call flow

sip.earlyoffer.support=True

Initial Call Dely Offer			Initial Call Early Offer		
	VRU leg	delay offer		VRU leg	early offer
Inivte	Ring Tone Leg	delay offer	Inivte	Ring Tone Leg	delay offer
	Agent Leg	delay offer		Agent Leg	early offer
	connect Ring Tone	early offer		connect Ring Tone	early offer
re-inivte			re-inivte		
	Connect Agent	early offer		Connect Agent	early offer

sip.earlyoffer.support=false

Initial Call Dely Offer			Initial Call Early Offer		
	VRU leg	delay offer		VRU leg	early offer
Inivte	Ring Tone Leg	delay offer	Inivte	Ring Tone Leg	delay offer
	Agent Leg	delay offer		Agent Leg	delay offer
	connect Ring Tone	early offer		connect Ring Tone	early offer
re-inivte			re-inivte		
	Connect Agent	early offer		Connect Agent	early offer

### Comprehensive Call flow with Whisper enabled

sip.earlyoffer.support=True

Initial Call Dely Offer			Initial Call Early Offer		
	VRU leg	delay offer		VRU leg	early offer
Inivte	Ring Tone Leg	delay offer	Inivte	Ring Tone Leg	delay offer
	Agent Leg	delay offer		Agent Leg	delay offer
	Whisper Leg	early offer		Whisper Leg	early offer
	incoming leg connect Ring tone	early offer		incoming leg connect Ring tone	early offer
	incoming leg connect Agent	delay offer		incoming leg connect Agent	delay offer
re-inivte			re-inivte		
	agent leg connect to ingress	early offer		agent leg connect to ingress	early offer

sip.earlyoffer.support=false

Initial Call Dely Offer			Initial Call Early Offer		
	VRU leg	delay offer		VRU leg	early offer
Inivte	Ring Tone Leg	delay offer	Inivte	Ring Tone Leg	delay offer
	Agent Leg	delay offer		Agent Leg	delay offer
	Whisper Leg	early offer		Whisper Leg	early offer
	incoming leg connect Ring tone	early offer		incoming leg connect Ring tone	early offer
	incoming leg connect Agent	delay offer		incoming leg connect Agent	delay offer
re-inivte			re-inivte		
	agent leg connect to ingress	early offer		agent leg connect to ingress	early offer