

Cree un recopilador de datos definido por el usuario fijado en el monitor de rendimiento para resolver problemas los procesos UCCE

Contenido

[Introducción](#)

[prerrequisitos](#)

[Requisitos](#)

[Componentes Utilizados](#)

[Antecedentes](#)

[Cree un nuevo conjunto del recopilador de datos](#)

[Verificación](#)

[Troubleshooting](#)

[Información Relacionada](#)

Introducción

Este documento describe cómo crear un conjunto de encargo del recopilador de datos en el monitor de rendimiento de Windows para recoger los datos de proceso para las soluciones UCCE y PCCE.

Prerrequisitos

Requisitos

Cisco recomienda que tenga conocimiento sobre estos temas:

- UCCE
- Servidor Windows

Componentes Utilizados

La información que contiene este documento se basa en las siguientes versiones de software y hardware.

- Versiones unificadas de la empresa del Centro de contacto (UCCE) 9.0.(x), 10.x, 11.x
- Versiones corporativas embaladas del Centro de contacto (PCCE) 9.0.(x), 10.x, 11.x
- Microsoft Windows server 2008, 2012

La información que contiene este documento se creó a partir de los dispositivos en un ambiente de laboratorio específico. Todos los dispositivos que se utilizan en este documento se pusieron en funcionamiento con una configuración verificada (predeterminada). Si su red está viva, asegúrese de que usted entienda el impacto potencial del comando any.

Antecedentes

Ciertos problemas requieren un análisis profundizado de la plataforma de Windows. Estos problemas requieren que usted recoja a un conjunto de datos completo del monitor de rendimiento para resolverlos problemas correctamente.

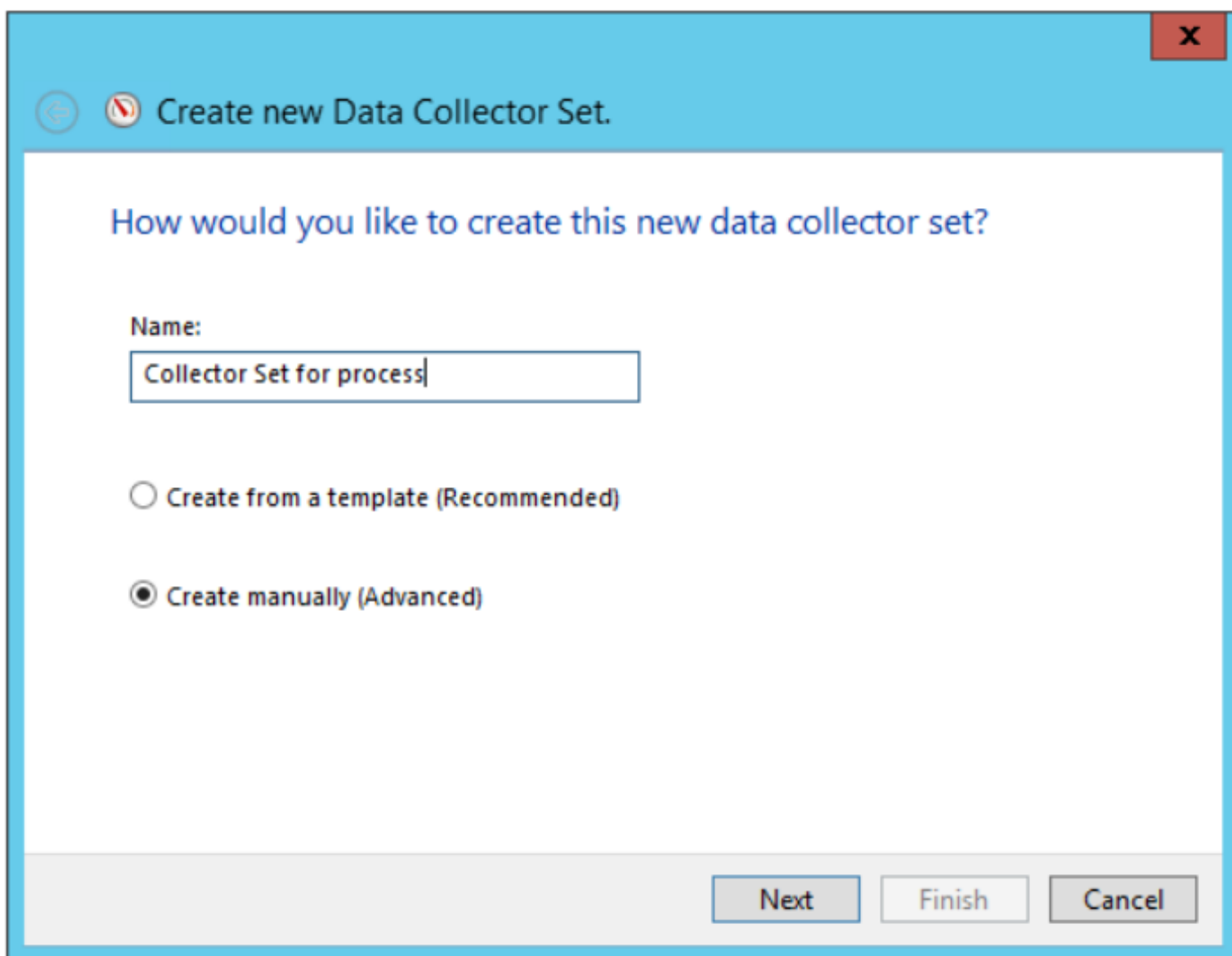
Cree un nuevo conjunto del recopilador de datos

Paso 1. Abra el **comienzo** y teclee el **monitor de rendimiento** (o el **perfmon**) en el rectángulo y el Presione ENTER de la búsqueda.

Paso 2. Navegue al **recopilador de datos fija > definido por el usuario**.

Paso 3. Haga clic con el botón derecho del ratón en **nuevo definido por el usuario** y selecto **> conjunto del recopilador de datos**.

Paso 4. En el nuevo tipo de la ventana abierta el nombre del **conjunto del recopilador de datos**, selecto **crea manualmente (avanzado)** y después selecciona **después**.



Create new Data Collector Set.

How would you like to create this new data collector set?

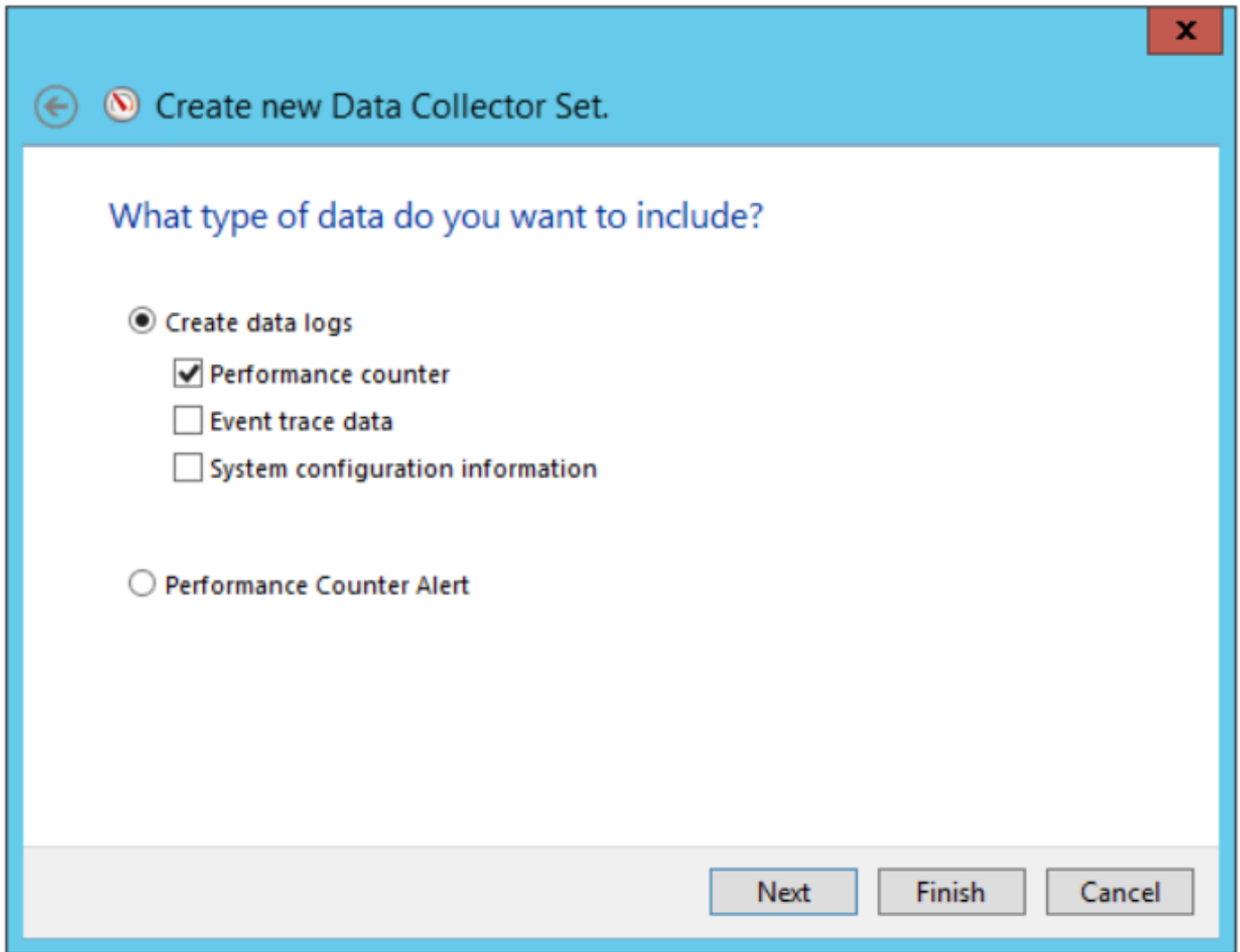
Name:
Collector Set for process

Create from a template (Recommended)

Create manually (Advanced)

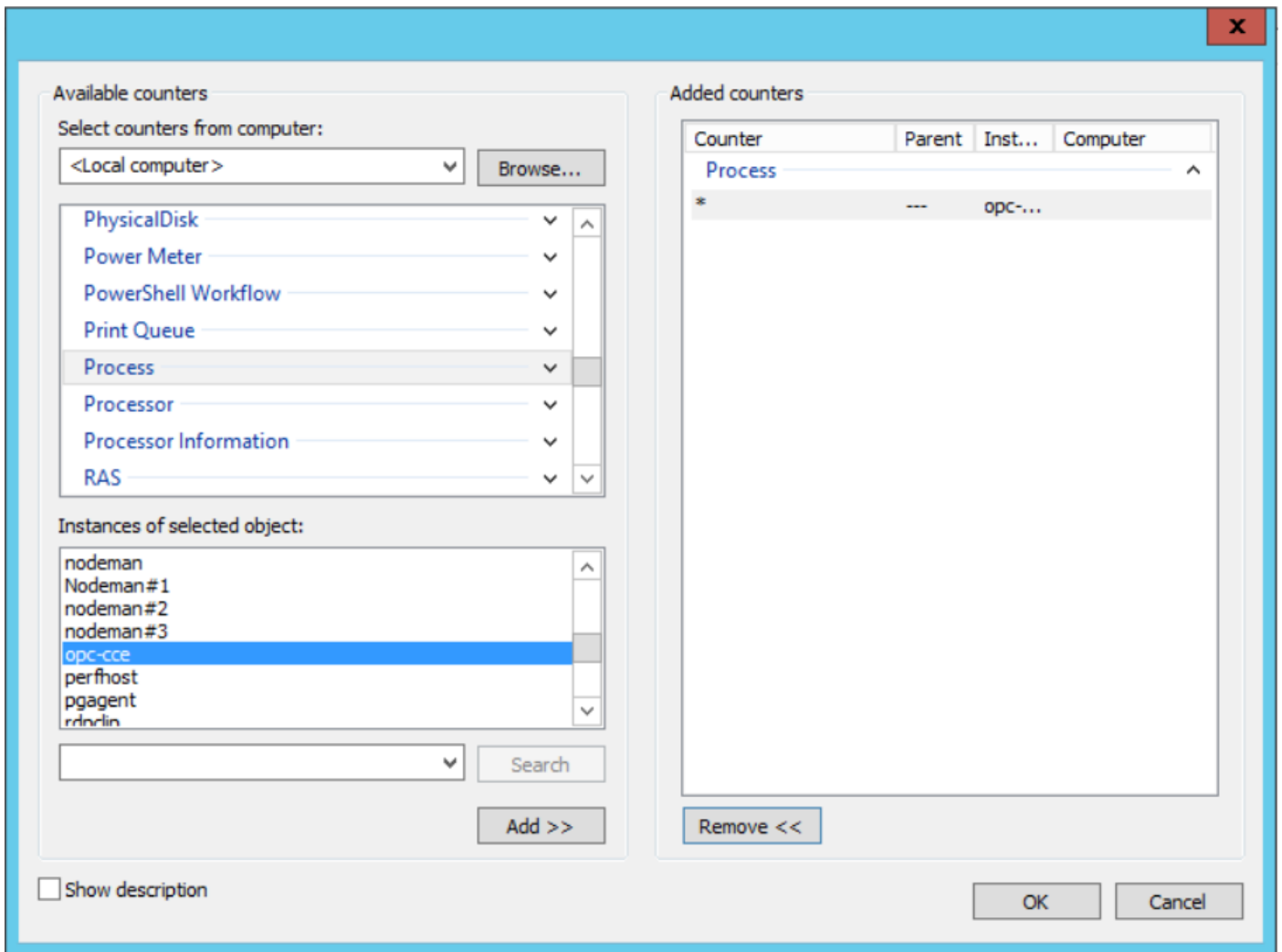
Next Finish Cancel

Paso 5. En la próxima ventana selecta **crea los registros de los datos**, se aseguran de que usted activa el cuadro del **contador de rendimiento** y lo seleccionan **después**.

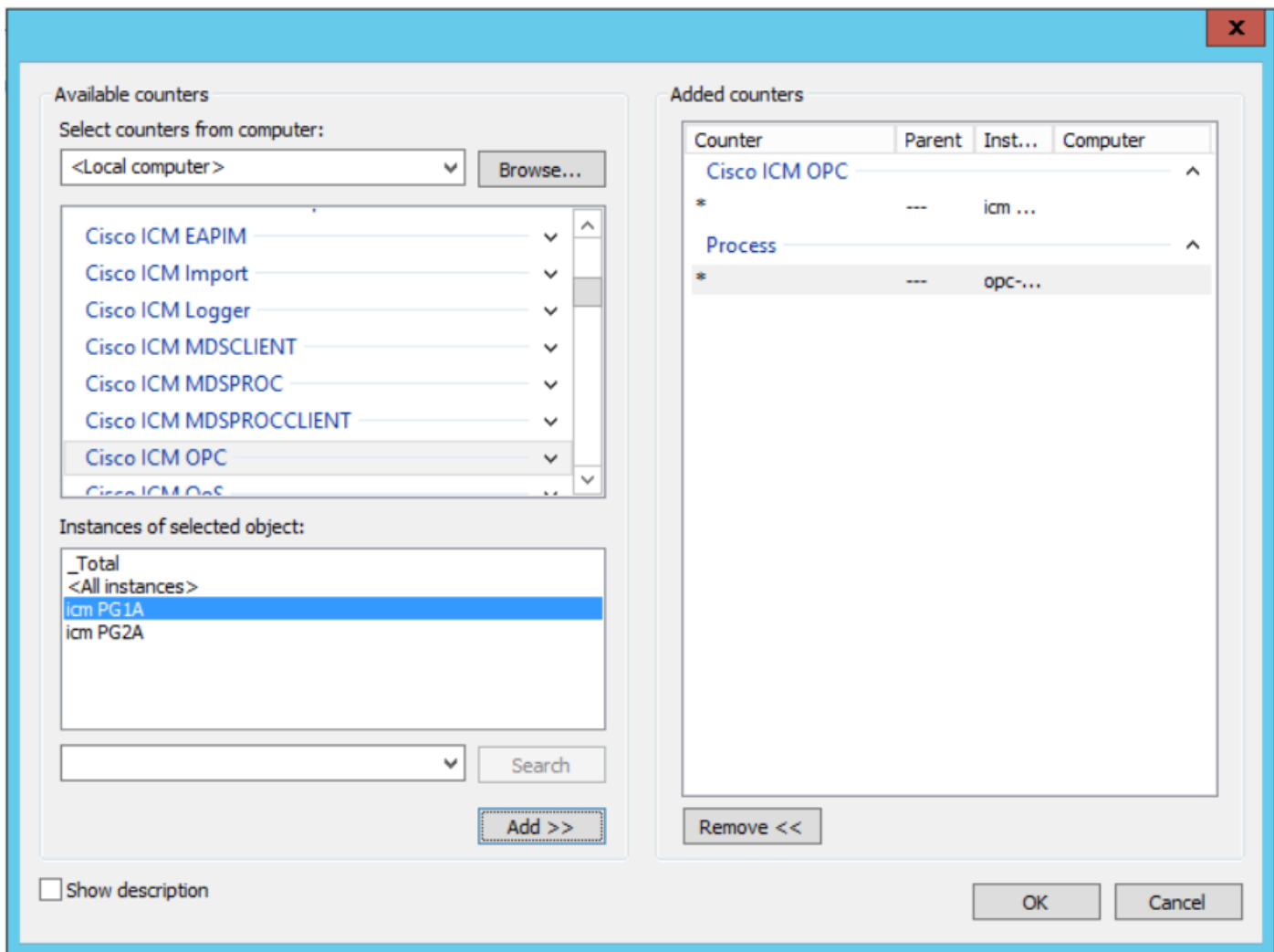


Paso 6. En la próxima ventana selecta **agregue...** .

Paso 7. Estallidos-para arriba de una nueva ventana. En los **contadores selectos del ordenador**, seleccione el **proceso**. Entonces bajo **casos del objeto seleccionado** seleccione el proceso que usted quiere monitorear. Seleccione **Add>>** para insertar el contador en la lista de **contadores Added**

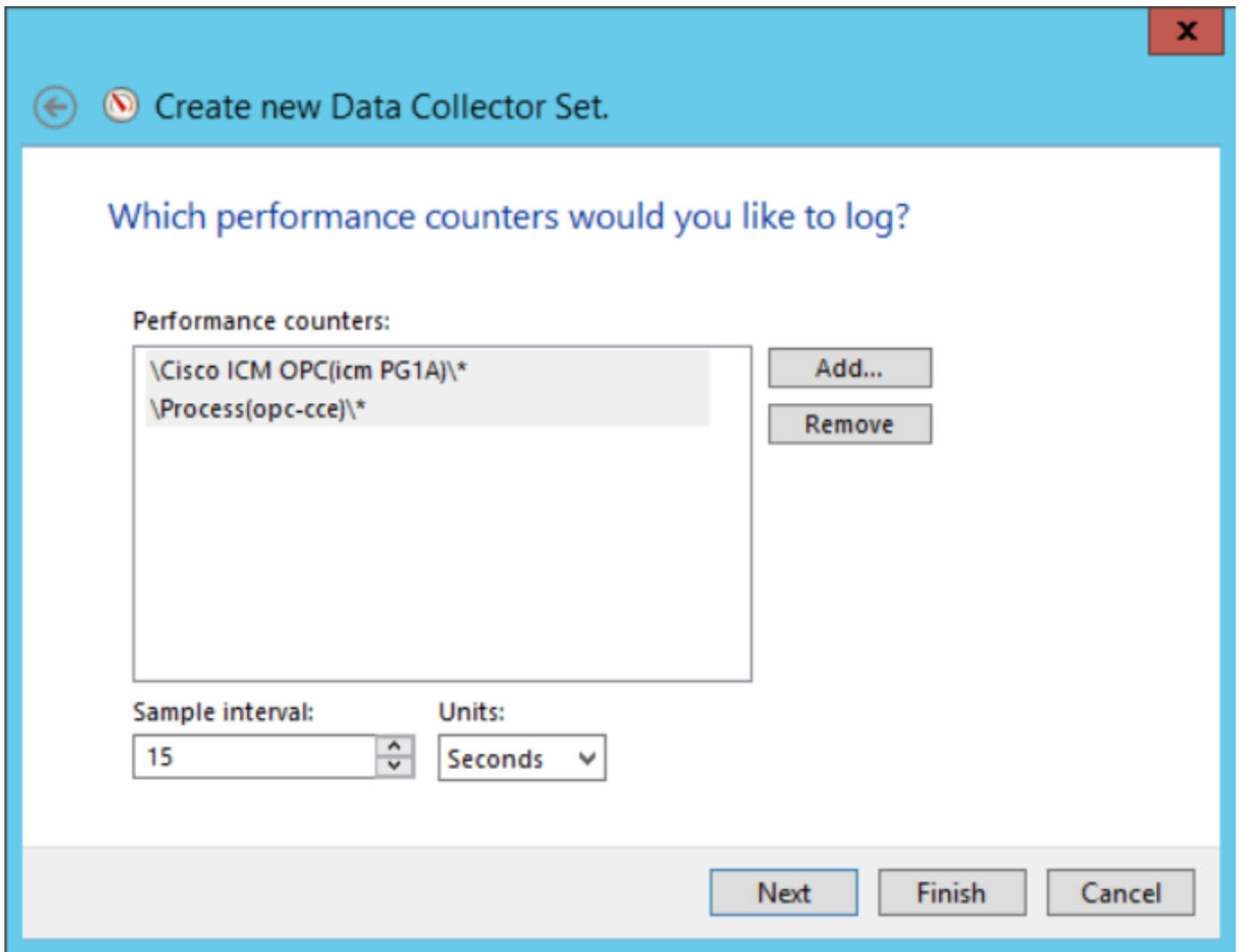


Paso 8. En los **contadores selectos del ordenador**, seleccione el **process_name** de proceso del **Cisco ICM**, seleccionan el caso del ordenador que usted está conectado de los **casos del objeto seleccionado** y selecto **agregue >>**.

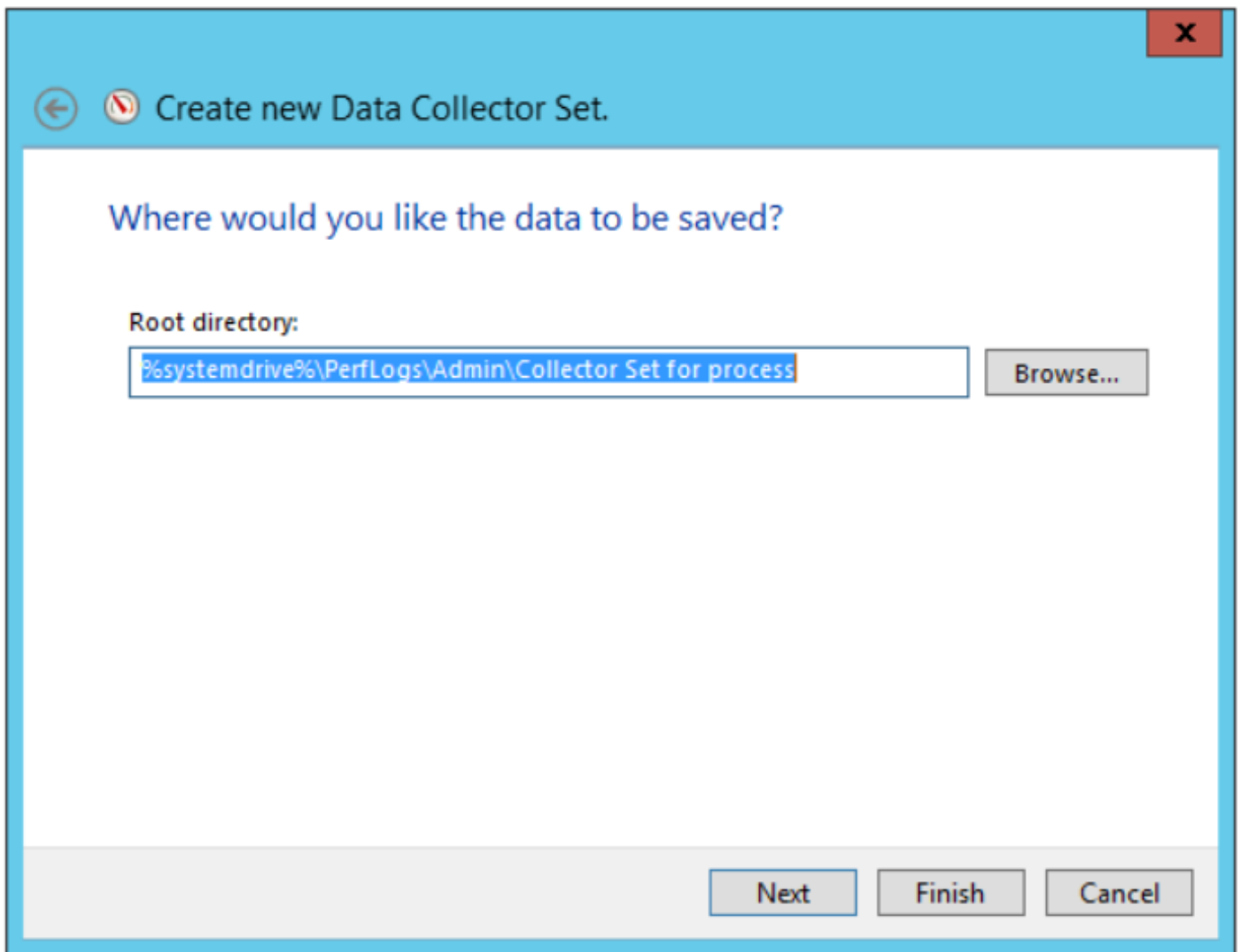


Paso 9. Después de que usted acabe con los contadores requeridos, seleccione **OK**. Los contadores agregados están disponibles en la lista de los **contadores de rendimiento**. Ingrese el valor del **ejemplo de intervalo**, seleccione la **unidad** y selecciónela **después**.

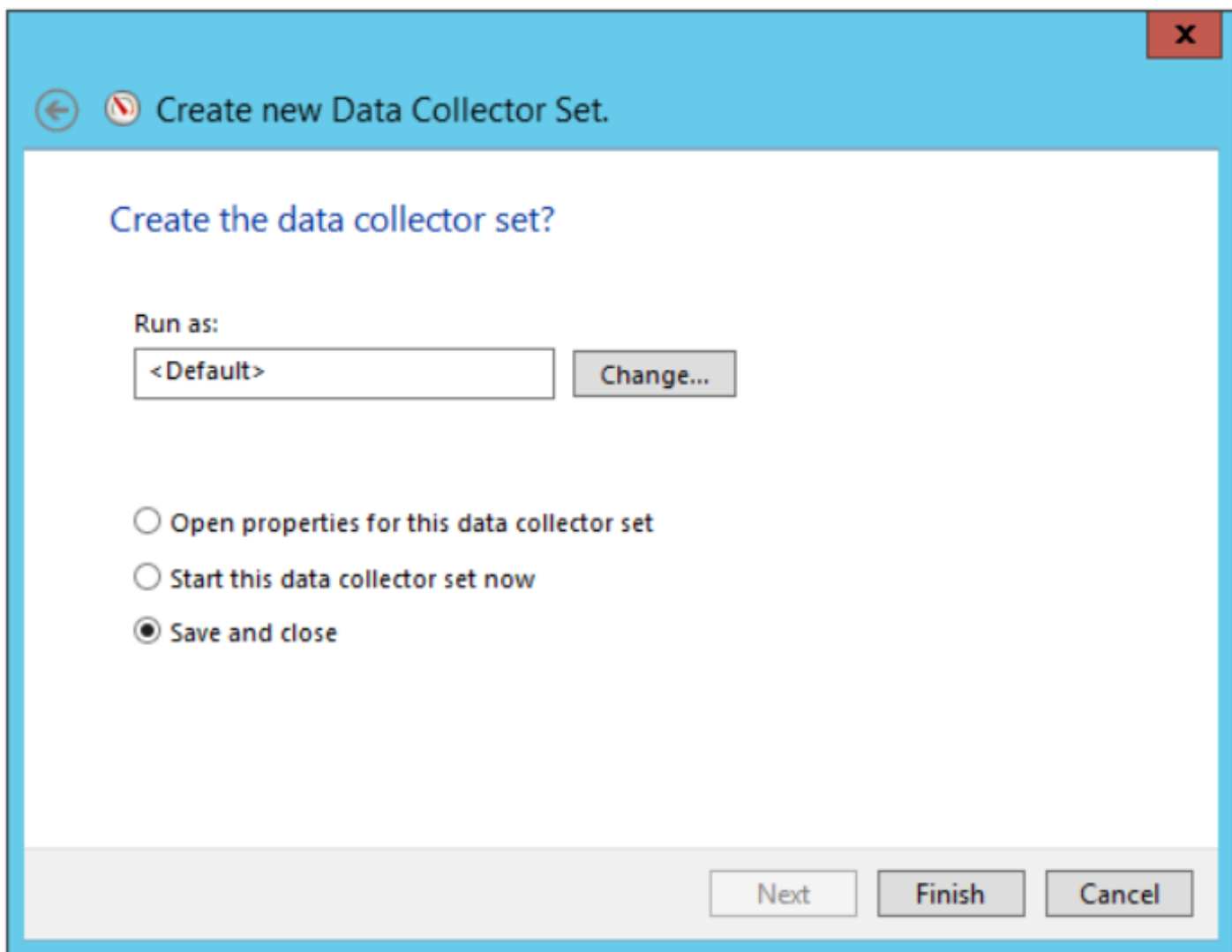
Note: El valor recomendado para el intervalo es 15 segundos. Si usted tiene problemas de rendimiento usted debe parar el recopilador de datos fijado y cambiar este valor para un intervalo más grande.



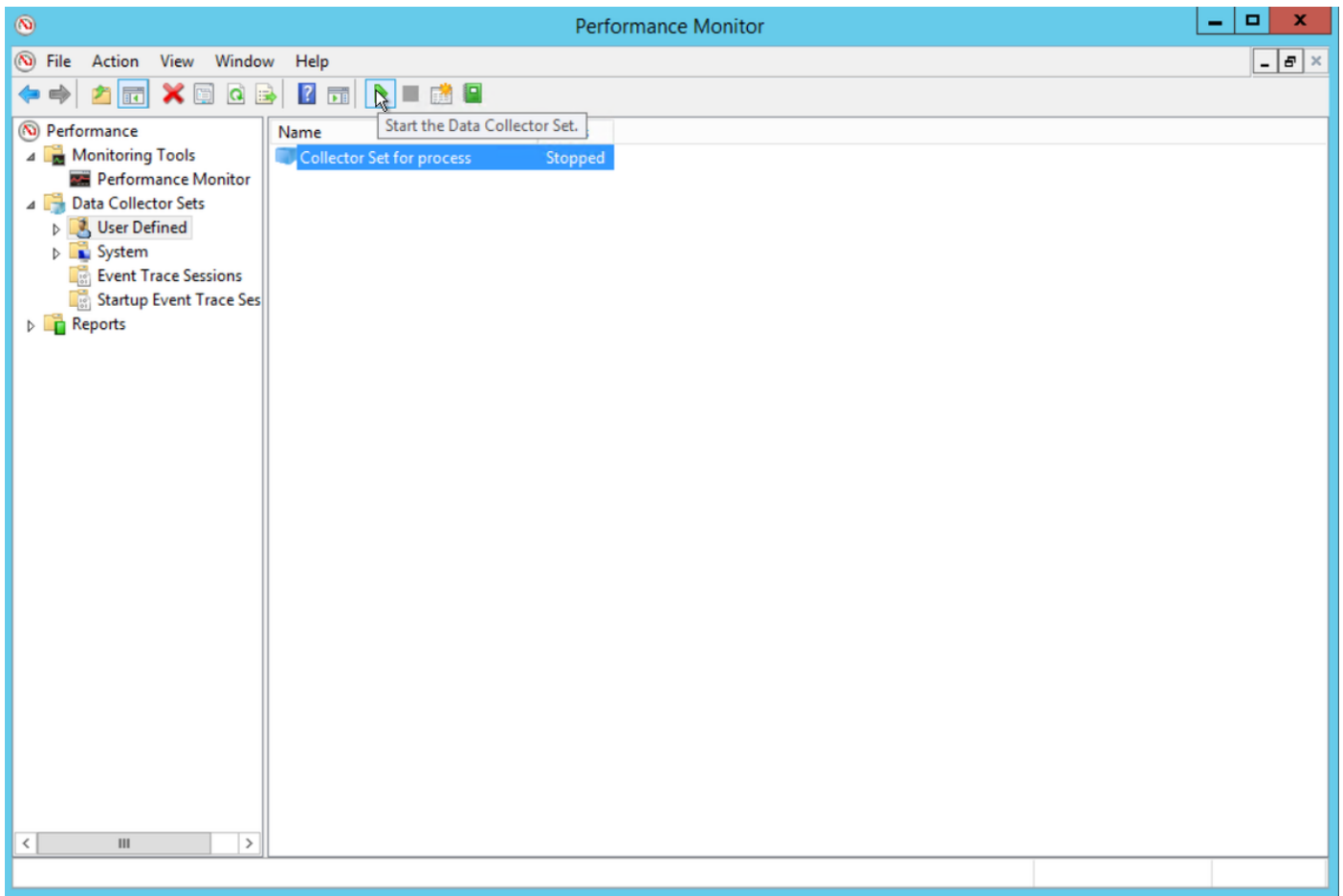
Paso 10. Inserte el **directorio raíz** donde usted quisiera que este recopilador de datos fije para ser guardado y seleccionara **después**.



Paso 11 Seleccione la **salvaguardia y cierre** y seleccione el **final**.



Paso 12. El conjunto del recopilador de datos es disponible desde el menú **definido por el usuario**. Seleccione el recopilador de datos fijas y seleccionar el **comienzo el conjunto del recopilador de datos**.



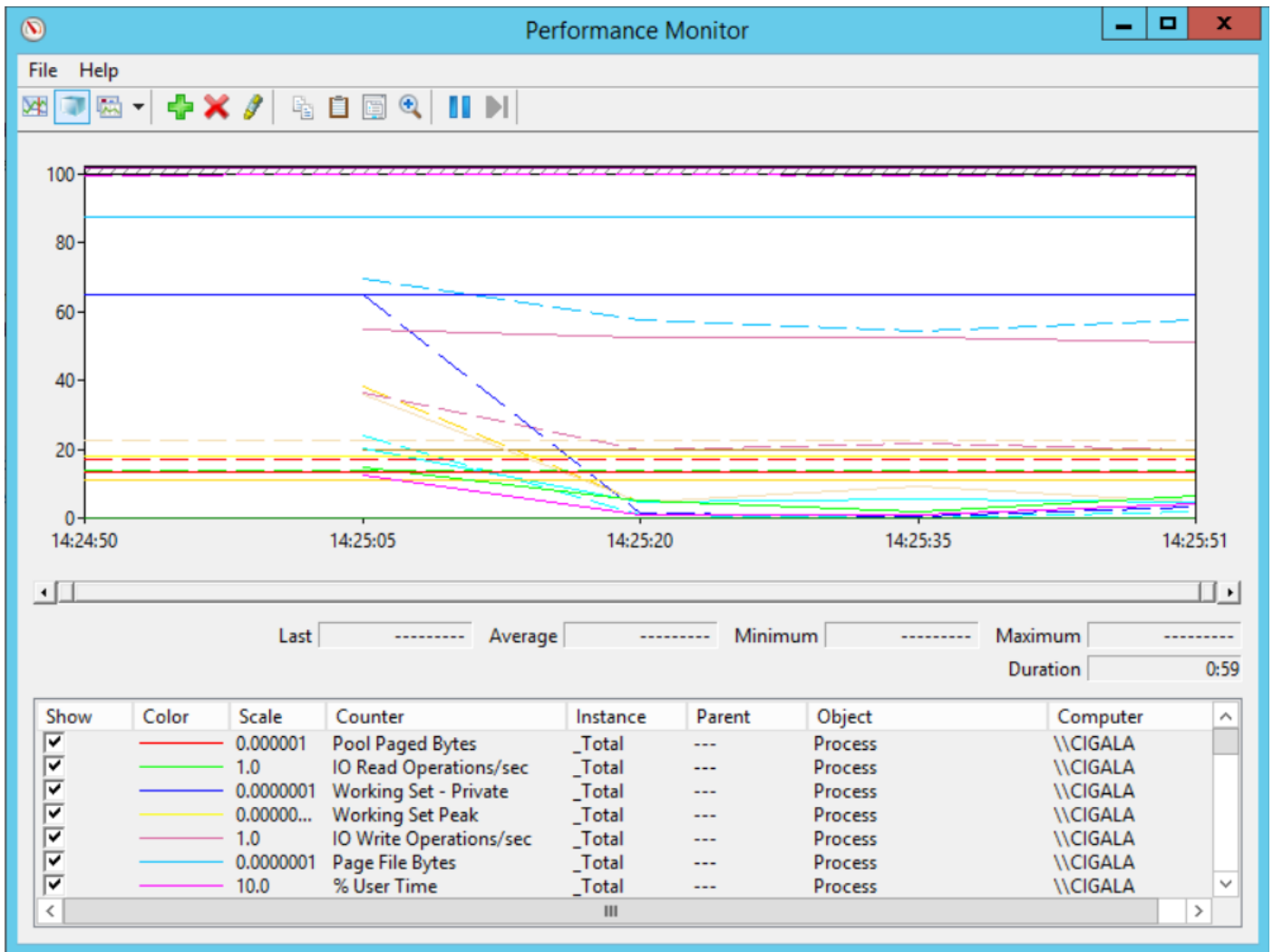
Paso 13. **Parada** selecta que el **recopilador de datos fijó** para pararla.

Paso 14. El nuevo conjunto del recopilador de datos está situado en el directorio que usted especificó en el paso 10.

Verificación

Navegue al directorio que el conjunto del recopilador de datos se guarda y ábralo con el **perfmon** para verificar que incluye todos los datos necesarios.

Esto es un tiro de pantalla de la ventana determinada del recopilador de datos visualizada en el **perfmon**:



Troubleshooting

Actualmente, no hay información específica de troubleshooting disponible para esta configuración.

Información Relacionada

- [La documentación oficial en crear un recopilador de datos fijó de Microsoft](#)