

# Los datos hechos un túnel del Q Signaling (QSIG) causan el agente saliente no listo por 18 minutos

## Contenido

[Introducción](#)

[Problema: Los datos hechos un túnel del Q Signaling \(QSIG\) causan el agente saliente no listo por 18 minutos](#)

[Solución](#)

## Introducción

Este documento describe el comportamiento del marcador del Session Initiation Protocol (SIP) en el entorno del Cisco Unified Contact Center Enterprise (UCCE) cuando el gateway envía un mensaje del adiós después de que no detectara el tono de la terminación de la máquina de la respuesta.

## Problema: Los datos hechos un túnel del Q Signaling (QSIG) causan el agente saliente no listo por 18 minutos

Versión 10.x UCCE

Flujo de llamada: PSTN < — — QSIG — gateway < — — SORBO — — marcador

Configuración del dialer: La transferencia al punto de ruta IVR y termina el tono Detect se ha hecho tictac

Agent Based Campaign
  Enable IP AMD
  Call Progress Analysis (CPA)
  Record CPA

Abandon Call  
 Transfer to Agent  
 Transfer to IVR Route Point  
 Terminate Tone Detect

Transfer to IVR Campaign
  Enable IP AMD

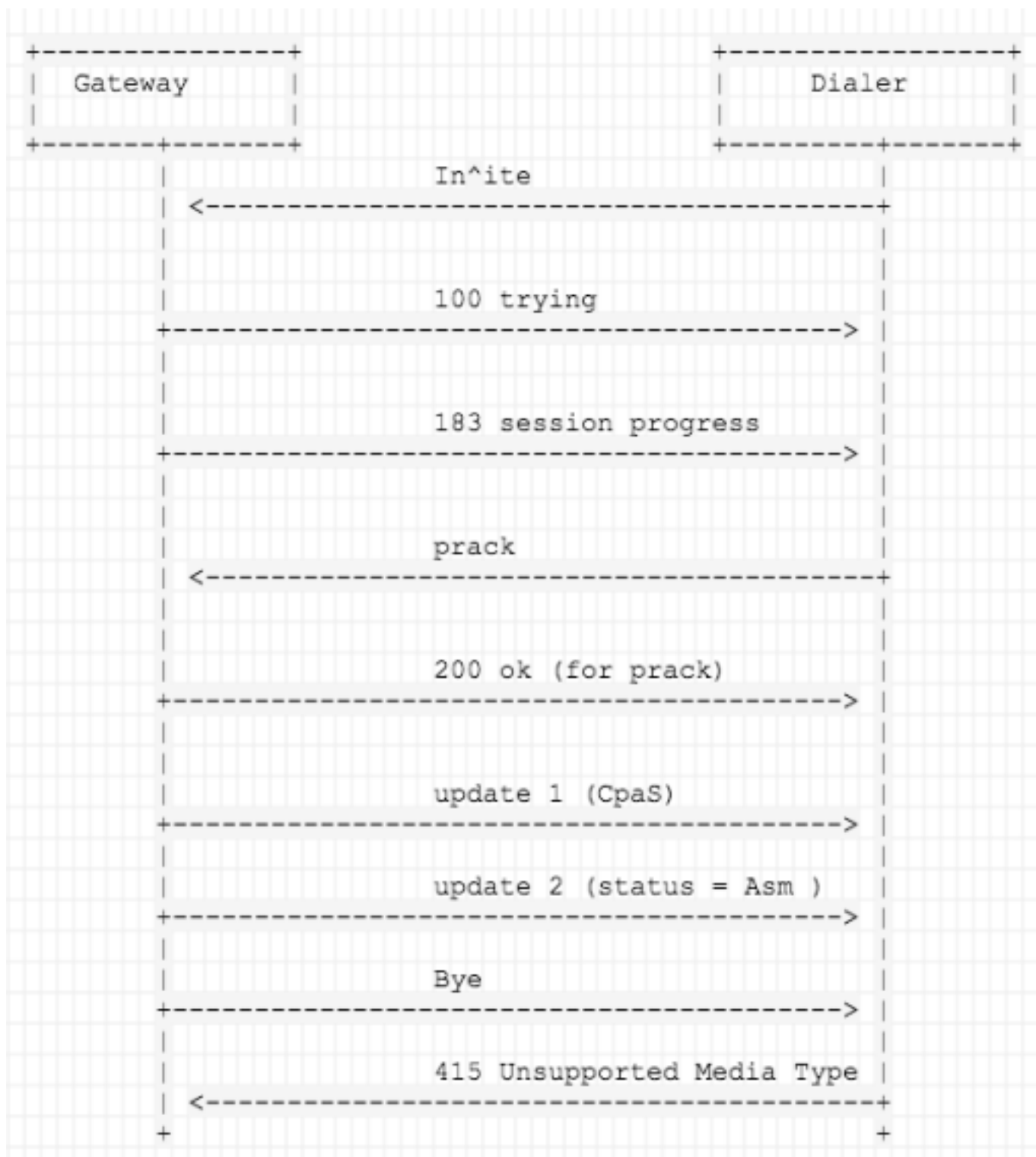
Abandon Call  
 Transfer to IVR Route Point  
 Terminate Tone Detect

Call Progress Analysis (CPA) Parameters

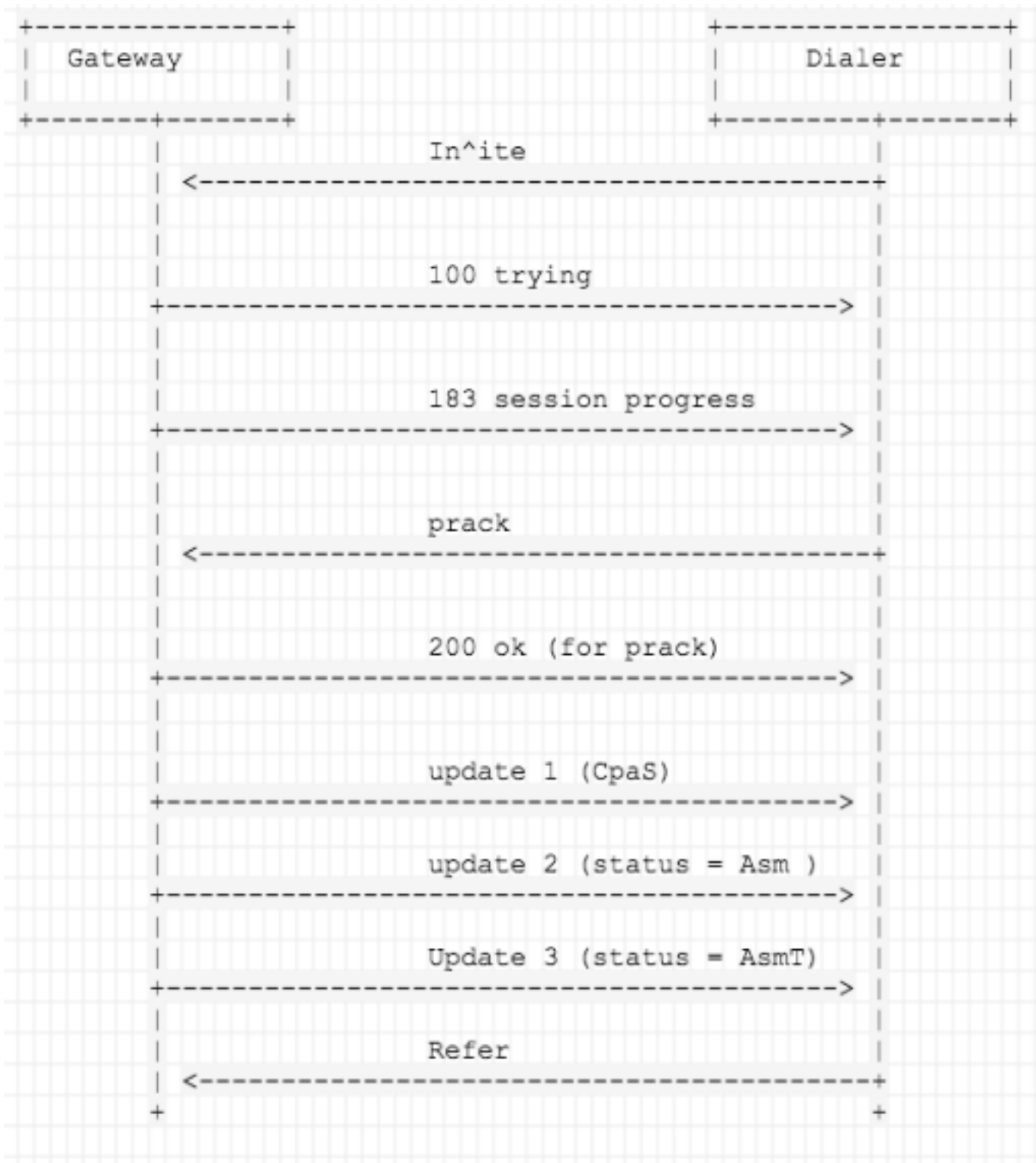
Minimum Silence Period (100 - 1000)	<input type="text" value="375"/>	Millisecond(s)
Analysis Period (1000 - 10000)	<input type="text" value="2500"/>	Millisecond(s)
Minimum Valid Speech (50 - 500)	<input type="text" value="112"/>	Millisecond(s)
Maximum Analysis Time (1000 - 10000)	<input type="text" value="3000"/>	Millisecond(s)
Maximum Termination Tone Analysis (1000 - 60000)	<input type="text" value="15001"/>	Millisecond(s)

Cuando el gateway detectan la máquina de la respuesta, pero no determinaron el tono de la terminación de la máquina de la respuesta, envía el mensaje del adiós al marcador SIP. El marcador del SORBO envía detrás "el tipo de media sin apoyo SIP/2.0 415. En este caso la llamada no puede ser terminada y el agente no puede volver de nuevo al estatus listo por aproximadamente 18 minutos.

Cuando el gateway envía el CPA con AsmT (tono de la terminación de la máquina de la respuesta), después la llamada se puede referir la pierna VRU.



<sin AsmT>



<con AsmT>

## Solución

Análisis:

el mensaje QSIG encapsulado en la Mensajería del SORBO contiene un **cuerpo de varias partes-imitar**.

Un cuerpo del De varias partes-IMITAR — pieza de mensaje que contiene los datos tunneled QSIG.

En el escenario del gateway del SORBO TDM, hay dos opciones — mensaje sin procesar (rawmsg) e incondicional. La opción del rawmsg especifica el Tunelización solamente del mensaje sin procesar (aplicación/qsig o application/x-q931). La opción incondicional especifica el Tunelización de todos los cuerpos del mensaje adicionales, tales como GTD y mensaje sin procesar (aplicación/qsig o application/x-q931).

Usted debe contar con un mensaje de respuesta final SIP 415 (tipo de media sin apoyo) si el servidor del agente de usuario (UA) no puede procesar los mensajes tunneled QSIG o del q.931

[http://www.cisco.com/c/en/us/td/docs/ios/voice/cube/configuration/guide/vb\\_book/vb\\_book/vb\\_8377.html](http://www.cisco.com/c/en/us/td/docs/ios/voice/cube/configuration/guide/vb_book/vb_book/vb_8377.html)

De varias partes-IMITE el cuerpo se ha visto del mensaje del adiós (GW — > marcador):

```
13:46:21:865 dialer-baDialer Trace: (RESIP) Received an unsupported mime type:
multipart/mixed;boundary=uniqueBoundary for SipReq: BYE 10000@10.240.112.25:58800 cid=875d601c-
803f1b7c-0f42dd21-1739f77c tid=5A5EF5141D cseq=BYE / 103 from(wire).
13:46:21:865 dialer-baDialer Trace: (RESIP) Helper::makeResponse(SipReq: BYE
10000@10.240.112.25:58800 cid=875d601c-803f1b7c-0f42dd21-1739f77c tid=5A5EF5141D cseq=BYE / 103
from(wire) code=415 reason=.
13:46:21:865 dialer-baDialer Trace: (RESIP) SEND: SipResp: 415 cid=875d601c-803f1b7c-0f42dd21-
1739f77c tid=5A5EF5141D cseq=BYE / 103 from(tu).
13:46:21:865 dialer-baDialer Trace: (RESIP) Failed content validation BYE
sip:10000@10.240.112.25:58800 SIP/2.0
Via: SIP/2.0/UDP 10.240.112.248:5060;branch=z9hG4bK5A5EF5141D
Max-Forwards: 70
To: <sip:10000@10.240.112.25>;tag=643e4c04
From: <sip:8880411590226@10.240.112.248>;tag=3A39A434-71F
Call-ID: 875d601c-803f1b7c-0f42dd21-1739f77c
CSeq: 103 BYE
Content-Type: multipart/mixed;boundary=uniqueBoundary
Date: Sat, 16 Apr 2016 03:46:10 GMT
MIME-Version: 1.0
Timestamp: 1460778381
User-Agent: Cisco-SIPGateway/IOS-15.4.3.M3
Reason: Q.850;cause=16
Content-Length: 281
P-RTP-Stat: PS=0,OS=0,PR=0,OR=0,PL=0,JI=1,LA=0,DU=11

--uniqueBoundary
Content-Type: application/x-q931
Content-Disposition: signal;handling=optional
Content-Length: 11

--uniqueBoundary
Content-Type: application/gtd
Content-Disposition: signal;handling=optional

REL,
PRN,isdn*,,NET5*,
```

< mensaje del adiós del gateway >

## Del mensaje del badialer

```
13:46:21:865 dialer-baDialer Trace: (RESIP) Received an unsupported mime type:
multipart/mixed;boundary=uniqueBoundary for SipReq: BYE 10000@10.240.112.25:58800 cid=875d601c-
803f1b7c-0f42dd21-1739f77c tid=5A5EF5141D cseq=BYE / 103 from(wire).
13:46:21:865 dialer-baDialer Trace: (RESIP) Helper::makeResponse(SipReq: BYE
10000@10.240.112.25:58800 cid=875d601c-803f1b7c-0f42dd21-1739f77c tid=5A5EF5141D cseq=BYE / 103
from(wire) code=415 reason=.
13:46:21:865 dialer-baDialer Trace: (RESIP) SEND: SipResp: 415 cid=875d601c-803f1b7c-0f42dd21-
1739f77c tid=5A5EF5141D cseq=BYE / 103 from(tu).
13:46:21:865 dialer-baDialer Trace: (RESIP) Failed content validation BYE
sip:10000@10.240.112.25:58800 SIP/2.0
```

```
13:46:21:865 dialer-baDialer Trace: (RESIP) Found matching transaction for SipResp: 415
cid=875d601c-803f1b7c-0f42dd21-1739f77c tid=5A5EF5141D cseq=BYE / 103 from(tu) -> tid=5A5EF5141D
[ ServerNonInviteTrying unreliable target=[ V4 10.240.112.248:5060 UDP target domain=unspecified
mFlowKey=832 ]].
13:46:21:865 dialer-baDialer Trace: (RESIP) TransactionState::processServerNonInvite: SipResp:
415 cid=875d601c-803f1b7c-0f42dd21-1739f77c tid=5A5EF5141D cseq=BYE / 103 from(tu).
13:46:21:865 dialer-baDialer Trace: (RESIP) Adding timer: Timer J tid=5A5EF5141D ms=32000.
13:46:21:865 dialer-baDialer Trace: (RESIP) tid=5A5EF5141D sending to : [ V4 10.240.112.248:5060
UDP target domain=unspecified mFlowKey=832 ].
13:46:21:867 dialer-baDialer Trace: (RESIP) Looked up source for destination: [ V4
10.240.112.248:5060 UDP target domain=unspecified mFlowKey=832 ] -> [ V4 10.240.112.25:0 UDP
target domain=unspecified mFlowKey=832 ] sent-by=10.240.112.248 sent-port=5060.
13:46:21:867 dialer-baDialer Trace: (RESIP) Transmitting to [ V4 10.240.112.248:5060 UDP target
domain=unspecified mFlowKey=832 ] tlsDomain= via [ V4 10.240.112.25:58800 UDP target
domain=unspecified mFlowKey=832 ]
```

```
SIP/2.0 415 Unsupported Media Type
Via: SIP/2.0/UDP 10.240.112.248:5060;branch=z9hG4bK5A5EF5141D
To: <sip:10000@10.240.112.25>;tag=643e4c04
From: <sip:8880411590226@10.240.112.248>;tag=3A39A434-71F
Call-ID: 875d601c-803f1b7c-0f42dd21-1739f77c
CSeq: 103 BYE
Content-Length: 0
```

## Solución:

Configuración que no señala adelante ninguno bajo el dial peer cuál valida la llamada del marcador.

[http://www.cisco.com/c/en/us/td/docs/voice\\_ip\\_comm/cust\\_contact/contact\\_center/icm\\_enterprise/icm\\_enterprise\\_10\\_0\\_1/User/Guide/UCCE\\_BK\\_O9CF9347\\_00\\_outbound-option-guide-for-ucce.pdf](http://www.cisco.com/c/en/us/td/docs/voice_ip_comm/cust_contact/contact_center/icm_enterprise/icm_enterprise_10_0_1/User/Guide/UCCE_BK_O9CF9347_00_outbound-option-guide-for-ucce.pdf)

```
dial-peer voice 888 voip
  session protocol sipv2
  incoming called-number 888T
  voice-class codec 1
  voice-class sip rel1xx supported "100rel"
  dtmf-relay rtp-nte
  signaling forward none
```

no vad

la señalización adelante de ninguno evitará que el gateway remita el payload GTD a los puntos finales en la red.

[http://www.cisco.com/en/US/docs/ios/12\\_3/vvf\\_r/vrg\\_s2\\_ps1839\\_TSD\\_Products\\_Command\\_Reference\\_Chapter.html](http://www.cisco.com/en/US/docs/ios/12_3/vvf_r/vrg_s2_ps1839_TSD_Products_Command_Reference_Chapter.html)

Después de aplique esto, no hay Múltiple-IMITAR ha sido delantero al marcador, y al problema solucionado.