

Empresa unificada del Centro de contacto (UCCE)/herramienta porta del receptor del Trap del Simple Network Management Protocol (SNMP) de la voz del cliente (CVP)

Contenido

[Introducción](#)

[prerrequisitos](#)

[Requisitos](#)

[Componentes Utilizados](#)

[Configuración](#)

Introducción

Este documento describe cómo habilitar, observar y recoger los eventos SNMP generados por la aplicación UCCE/del CVP vía la herramienta del receptor de trampa para probar las características SNMP y para resolver problemas los problemas relacionados SNMP.

Prerrequisitos

Requisitos

Cisco recomienda que tenga conocimiento sobre estos temas:

- Configuración de SNMP V2 en UCCE y el CVP

Componentes Utilizados

La información que contiene este documento se basa en las siguientes versiones de software y hardware.

- Versión 10.5(1) UCCE
- Herramienta del receptor de trampa

La información que contiene este documento se creó a partir de los dispositivos en un ambiente de laboratorio específico. Todos los dispositivos que se utilizan en este documento se pusieron en funcionamiento con una configuración verificada (predeterminada). Si la red está funcionando, asegúrese de haber comprendido el impacto que puede tener cualquier comando.

Configuración

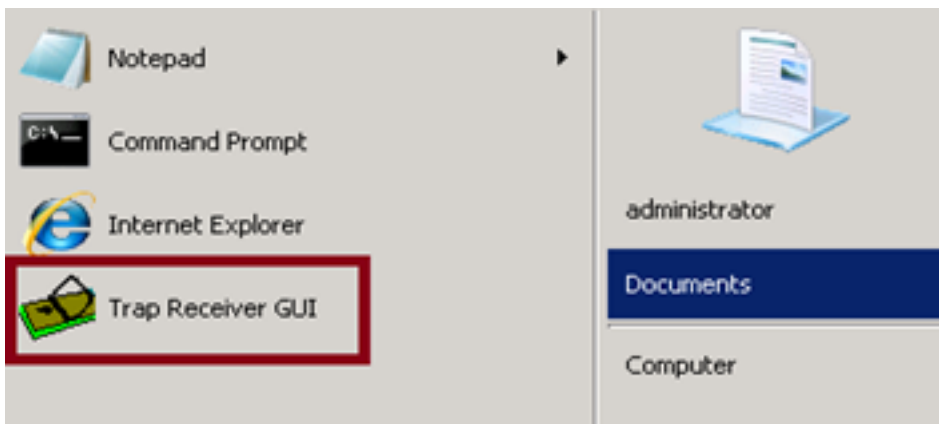
Procedimiento para habilitar, para ver y para recoger los eventos SNMP.

Paso 1. Instale la herramienta del receptor de trampa en el servidor de destino que recibe los mensajes snmp generados por los servidores de aplicaciones UCCE/del CVP.

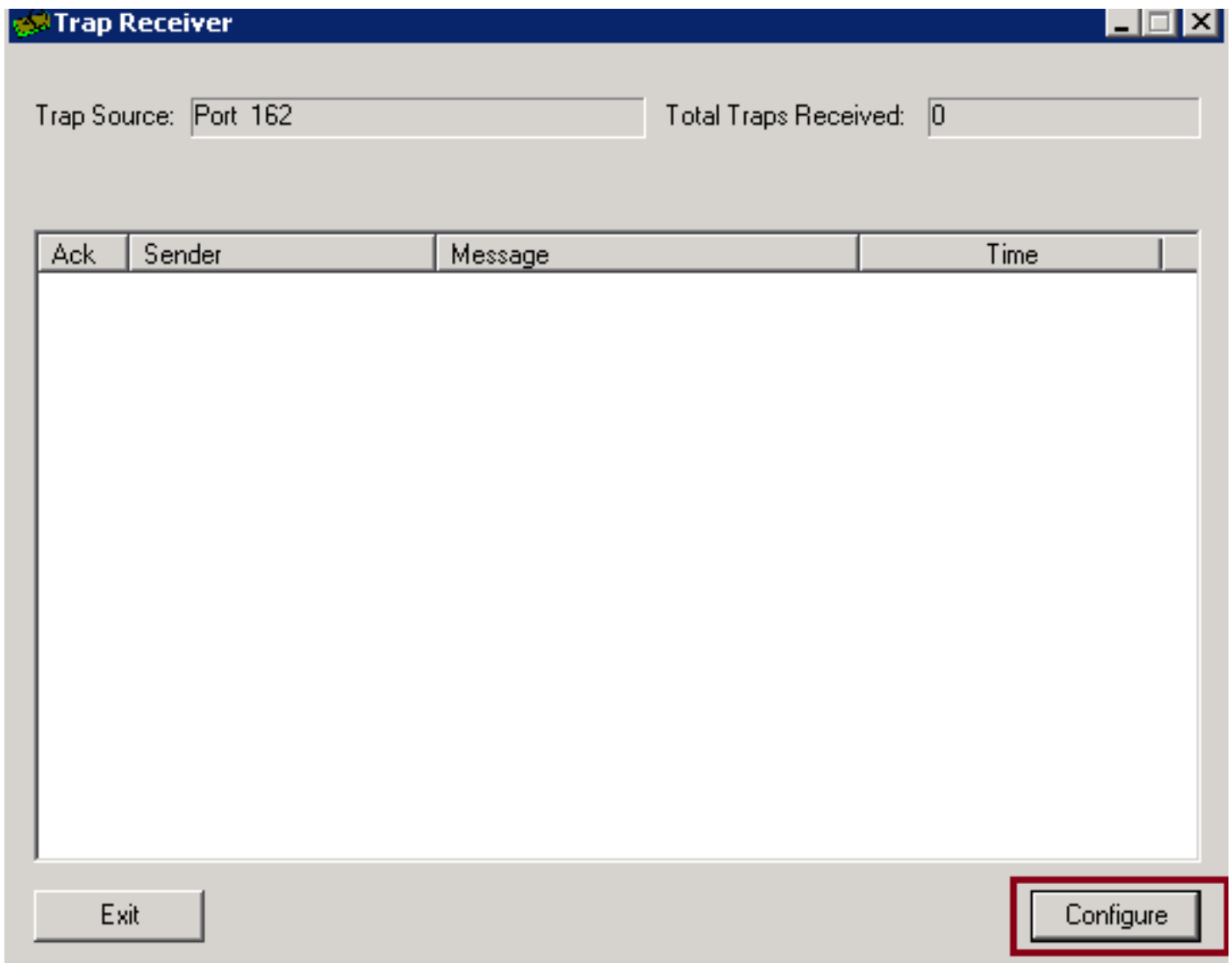
Note: La herramienta se asocia a este artículo, [TrapReceiver.zip](#)

Paso 2. Cargue el Management Information Base UCCE/del CVP (MIB) en la herramienta ejecutando los pasos abajo

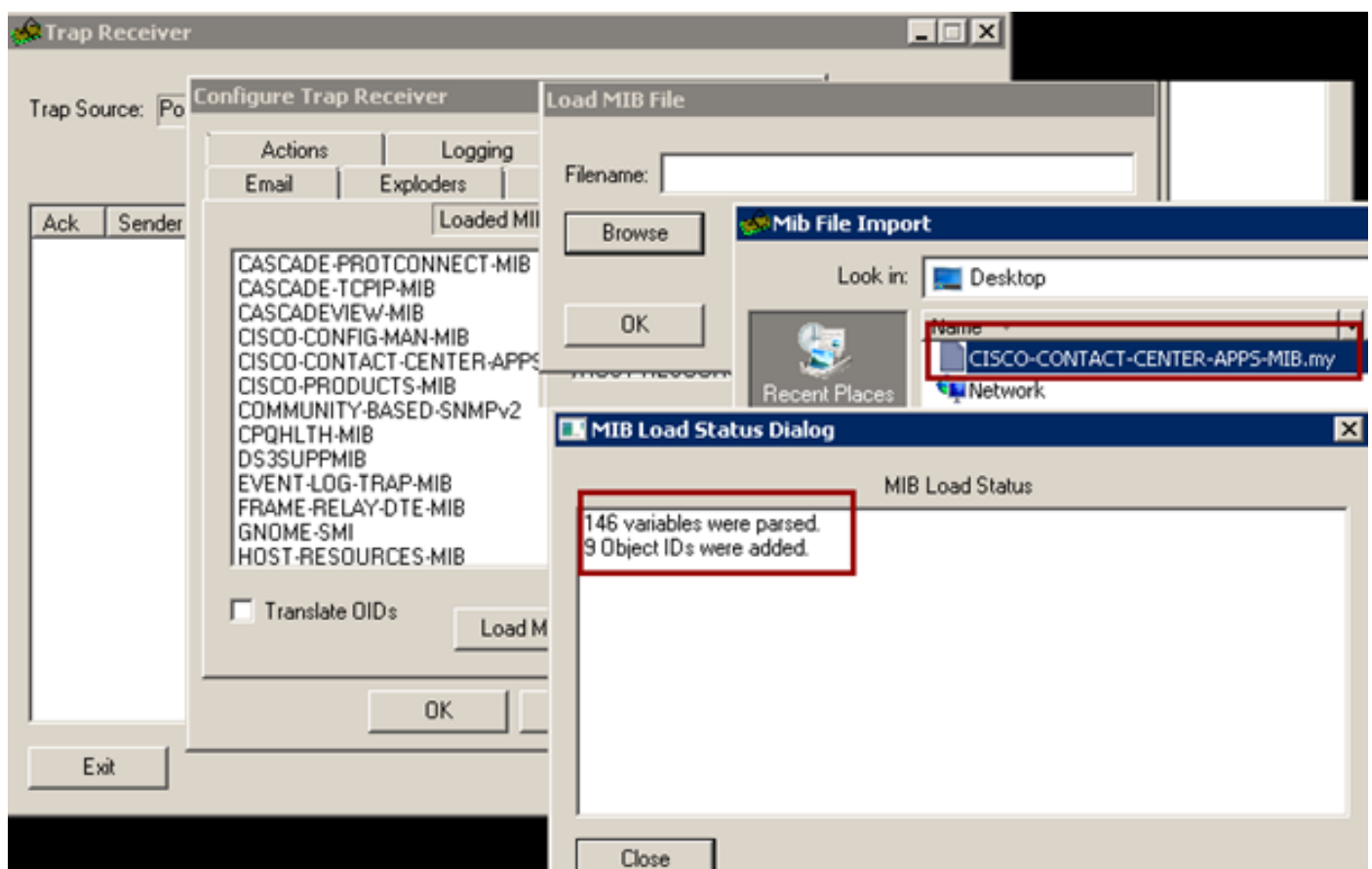
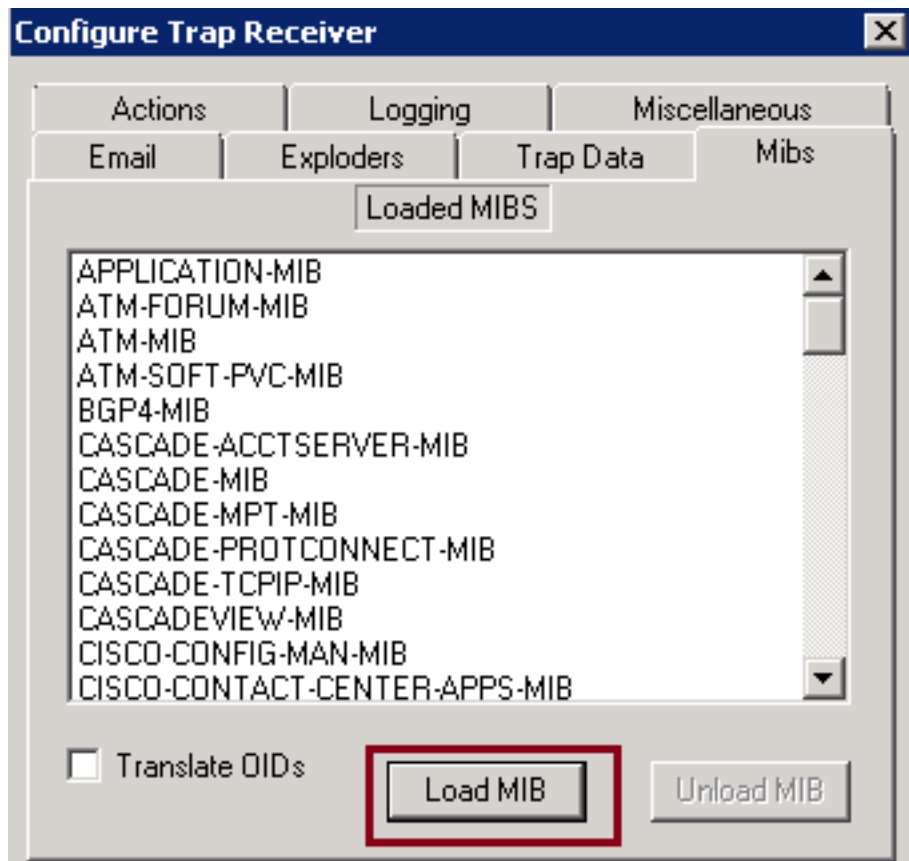
(i) Encienda para arriba la herramienta vía el **receptor de trampa GUI**.



(ii) Haga clic en el botón **Configure Button**.



(iii) En la lengüeta del **MIB** seleccione la opción de la **carga MIB** e importe el MIB UCCE y del CVP.

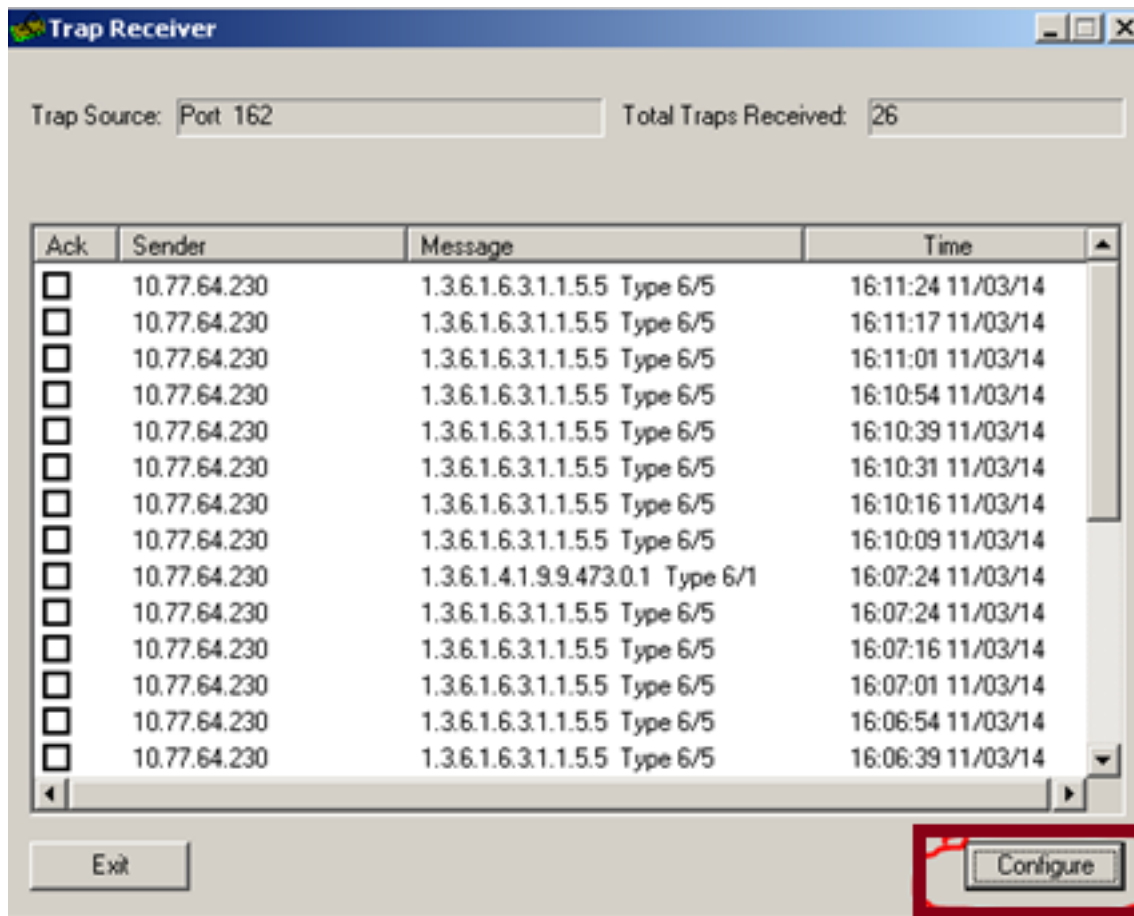


La herramienta se configura en esta etapa con éxito para validar los eventos entrantes SNMP de

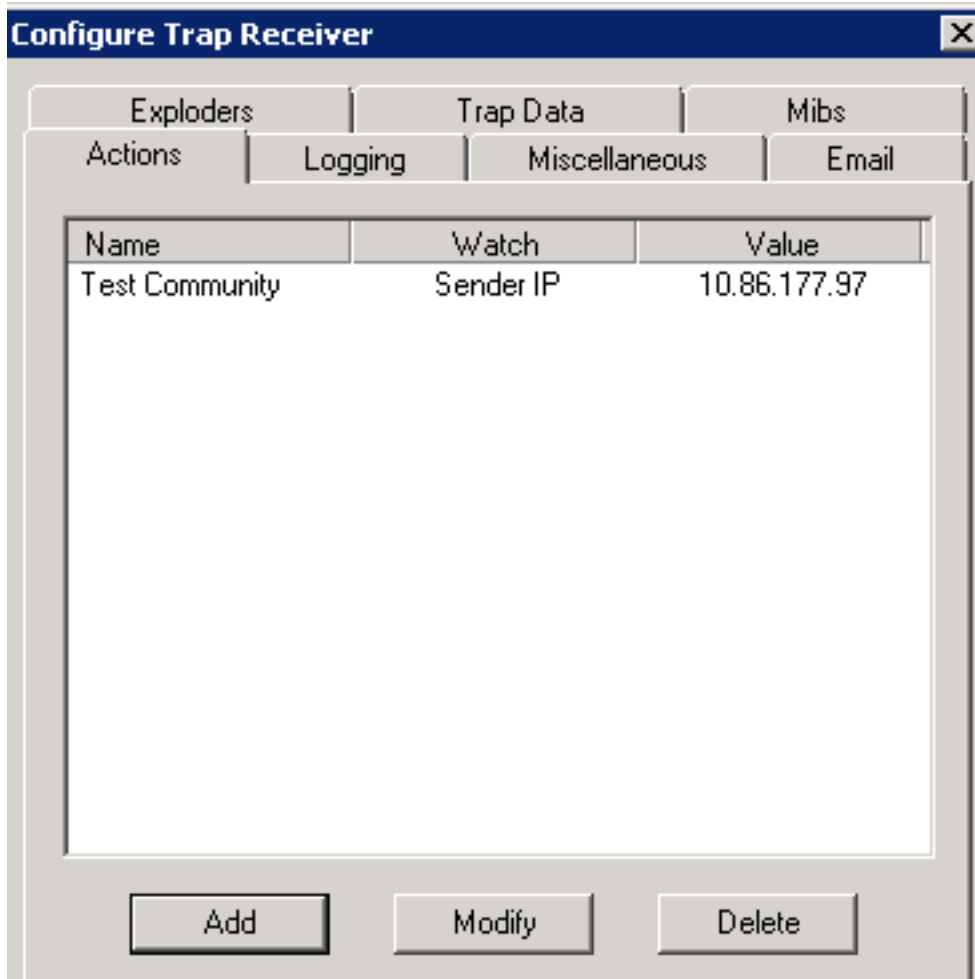
los servidores UCCE/del CVP.

Paso 3. Para seleccionar un servidor específico del CVP/UCCE o una cadena de comunidad y recoger la información en los registros usted puede seguir los pasos expuestos abajo.

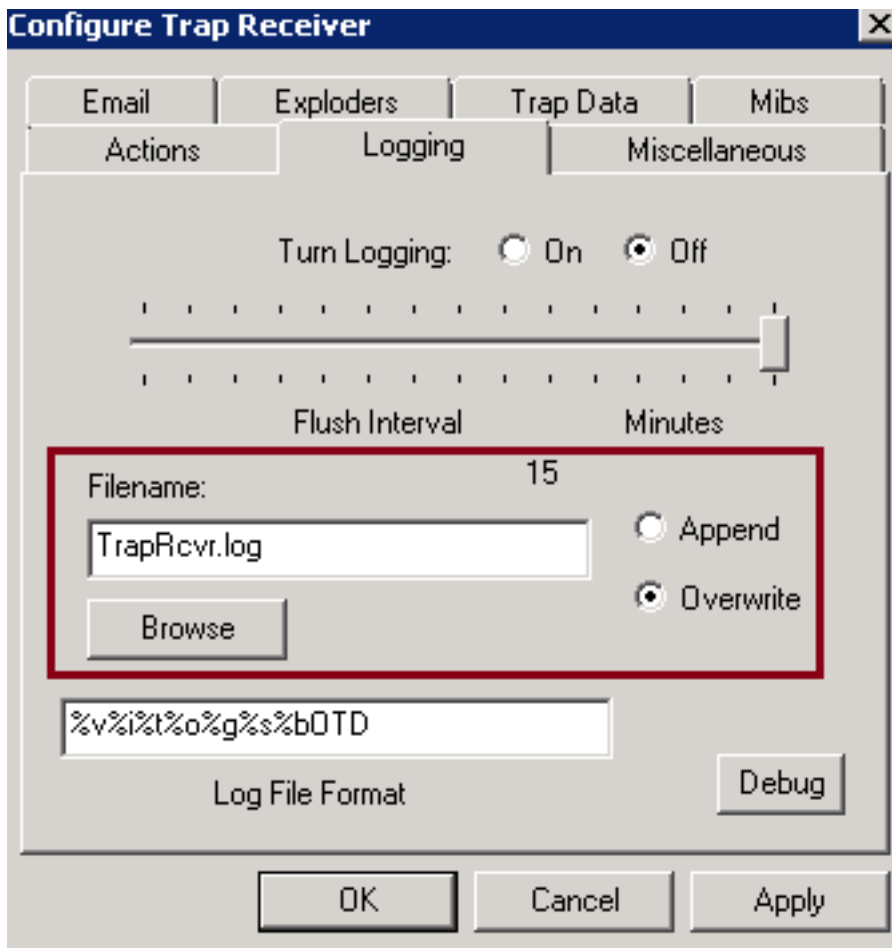
(i) En el **receptor de trampa GUI** seleccione el **botón Configure Button**.



(ii) Bajo **acciones** tabule, **agregue los detalles** requeridos.



(iii) Hecho una vez con las **acciones** tabule, lengüeta selecta del **registro** para proporcionar la información de ingreso al sistema tal como **nombre de fichero**, trayectoria, **añada al final del fichero** o **sobregrabe**.



Haga clic en **se aplican** y **APRUEBAN**.

(iv) Después de que el receptor de trampa de la configuración deba comenzar a recibir los desvíos similares a la información mostrada abajo.

