

# ¿Cuál es la relación entre la Cuenta de servicio del distribuidor y el grupo de usuarios del Active Directory?

## Contenido

### [Introducción](#)

[¿Cuál es la relación entre el grupo de usuarios de la Cuenta de servicio y del Active Directory del distribuidor UCCE?](#)

### [Resumen](#)

## Introducción

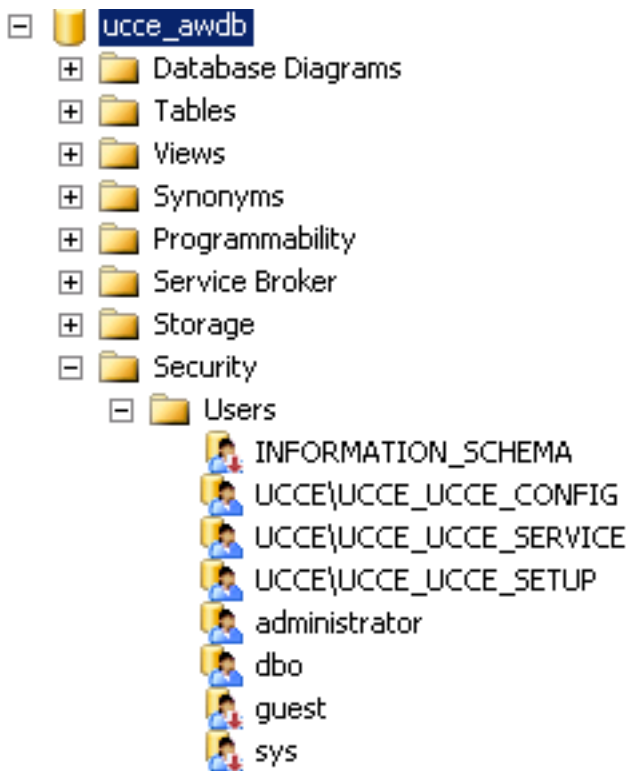
Este documento describe la relación entre las Cuentas de servicio unificadas de la empresa del Centro de contacto (UCCE) en el servidor del distribuidor y los grupos de seguridad del Active Directory (AD).

El Intelligent Contact Manager unificado (ICM) y los servicios UCCE, tales como maderero o distribuidor, ejecutan bajo contexto de una cuenta de Domain User conocida comúnmente como Cuenta de servicio. La herramienta del administrador de Cuenta de servicio (SAM) maneja la creación y el mantenimiento de las Cuentas de servicio. La configuración de la red utiliza la interfaz de línea de comando SAM para crear silenciosamente las Cuentas de servicio.

## ¿Cuál es la relación entre el grupo de usuarios de la Cuenta de servicio y del Active Directory del distribuidor UCCE?

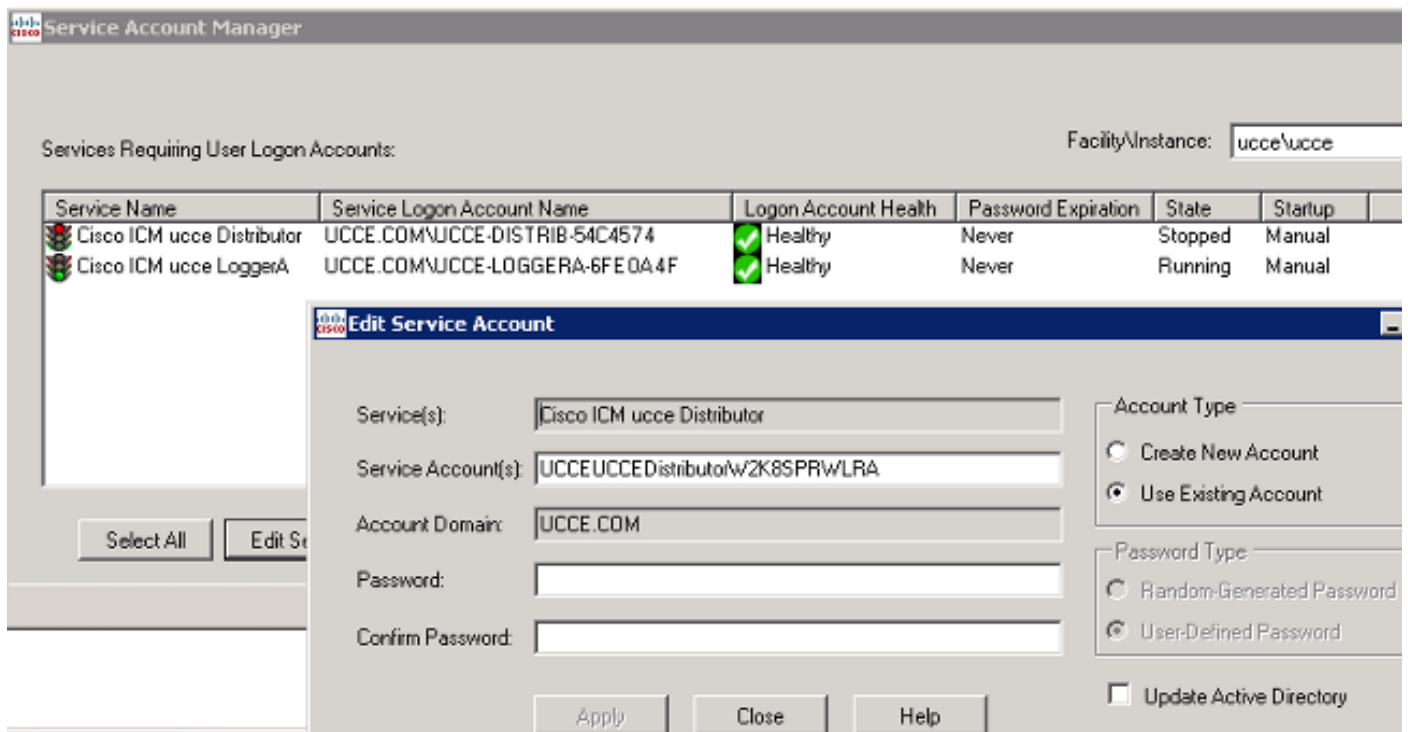
Durante la instalación de la estación de trabajo administrativa (AW), el websetup agrega los **config**, **servicio**, y los grupos de usuarios de la **configuración al** Microsoft SQL server (SQL) como cuadro 1 muestran. Éstos son realmente grupos de usuarios en el AD.

Figura 1



Si usted va al administrador de Cuenta de servicio y el tecleo **edita la Cuenta de servicio**, usted puede encontrar al usuario real **UCCEUCCEDistributorW2K8SPRWLRA** que las aplicaciones del distribuidor para iniciar sesión al SQL. Véase el cuadro 2.

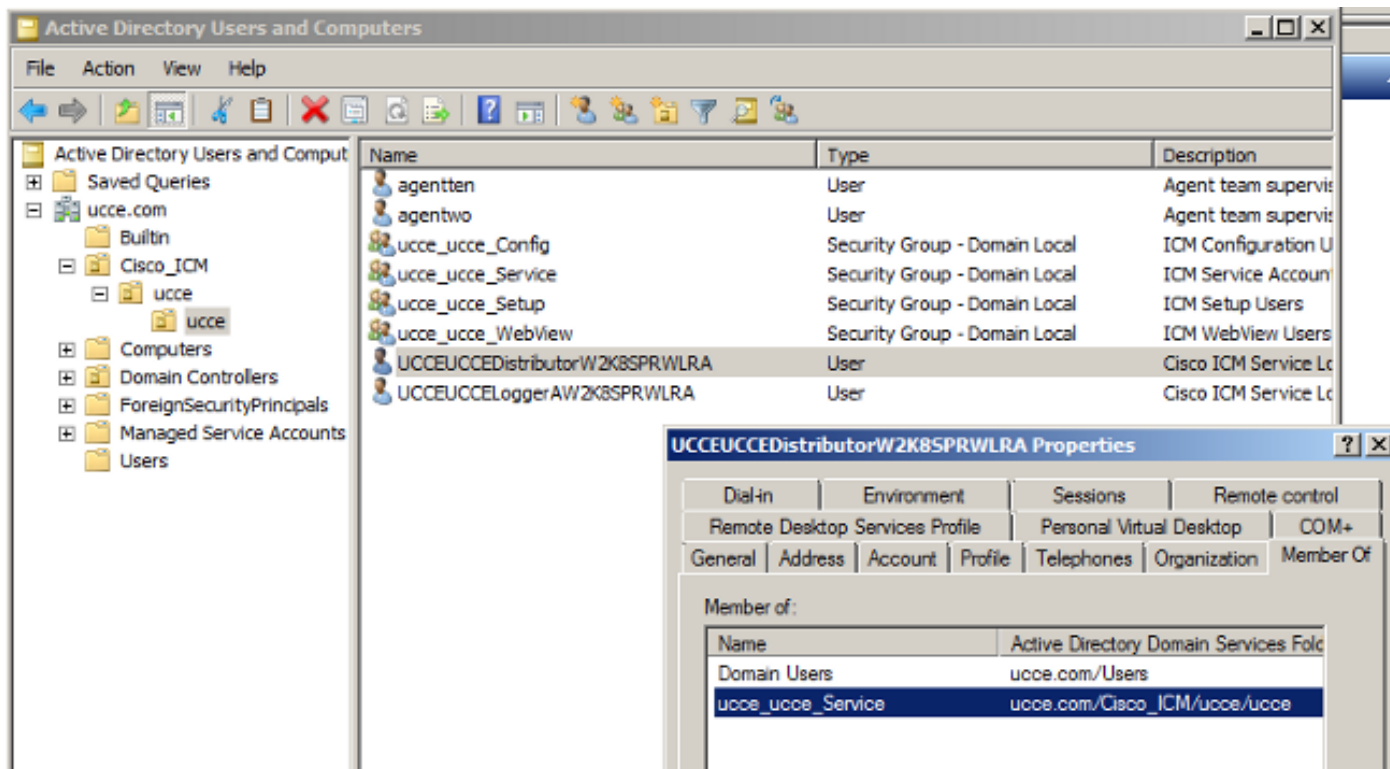
Figura 2



**Note:** Cisco le recomienda no cambio la contraseña del service manager de Windows pues la Cuenta de servicio es auto creado y es usuario AD. Utilice el SAM para editar la cuenta de usuario como esto también pone al día el AD cuando usted marca el checkbox del **Active Directory de la actualización**.

Los usuarios de directorio activo y computadora muestran que UCCEUCCEdistributorW2K8SPRWLRA es un miembro del grupo de seguridad del servicio. Vea la figura 3.

Figura 3



El websetup ponen a los usuarios en los grupos de usuarios correctos. Alternativamente usted puede ejecutar el SAM más adelante para reparar la membresía del grupo o editar la Cuenta de servicio.

## Resumen

Como cuadro 2 muestra, el nombre de Cuenta de servicio de Windows es UCCE.COMUCCE-DISTRIB-54C4574. El nombre de usuario real se encuentra en el SAM y es UCCEUCCEdistributorW2K8SPRWLRA.

Este usuario es usuario AD y un miembro del grupo de seguridad del servicio. El grupo de seguridad del servicio tiene acceso SQL bajo mismo nombre (papel del dbadmin del geotel).

Esto explica cómo el distribuidor utiliza al grupo de usuarios AD para iniciar sesión al SQL. La misma relación del usuario solicita las cuentas de servicio de registrador también.

**Note:** La reconstrucción del awdb no tiene ningún efecto sobre los usuarios SQL. Reconstruyen a los usuarios desde el principio si usted quita el distribuidor y agrega otra vez con el websetup.