

Configuración TMS para utilizar la autenticación de Windows para el SQL Server externo

Contenido

[Introducción](#)

[Requisitos](#)

[Componentes Utilizados](#)

[Configure la autenticación de Windows para la conexión TMS a las bases de datos TMSNG \(y TMSPE\)](#)

[Configuración](#)

Introducción

Para configurar el conjunto de administración del TelePresence (TMS) para utilizar la autenticación de Windows para el servidor externo del Lenguaje de consulta estructurado (SQL), usted debe cambiar la Identificación del usuario de la aplicación IIS a una cuenta de servicio de red. Este documento describe cómo configurar TMS para utilizar la autenticación de Windows para el SQL Server externo.

Requisitos

No hay requisitos específicos para este documento.

Componentes Utilizados

La información que contiene este documento se basa en las siguientes versiones de software y hardware.

- Servidor Windows 2003, r2 2008 del Servidor Windows que ejecuta el Active Directory
- SQL Server corriente 2005 del Servidor Windows o más adelante.
- Servidor Windows 2003 (IIS 6) o r2 2008 del Servidor Windows (software que se ejecuta IIS 7) TMS.

La información que contiene este documento se creó a partir de los dispositivos en un ambiente de laboratorio específico. Todos los dispositivos que se utilizan en este documento se pusieron en funcionamiento con una configuración verificada (predeterminada). Si la red está funcionando, asegúrese de haber comprendido el impacto que puede tener cualquier comando.

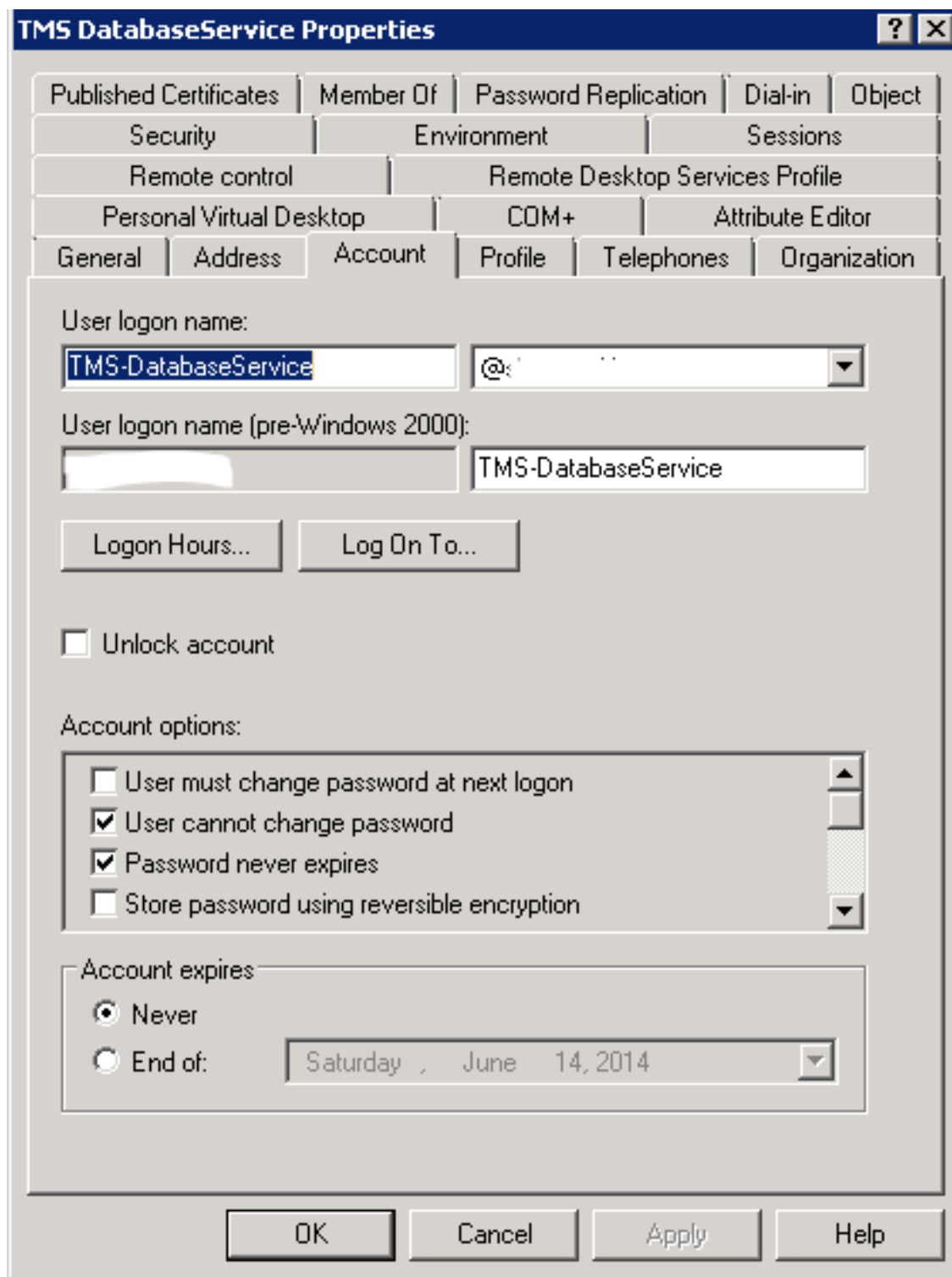
Configure la autenticación de Windows para la conexión TMS a

las bases de datos TMSNG (y TMSPE)

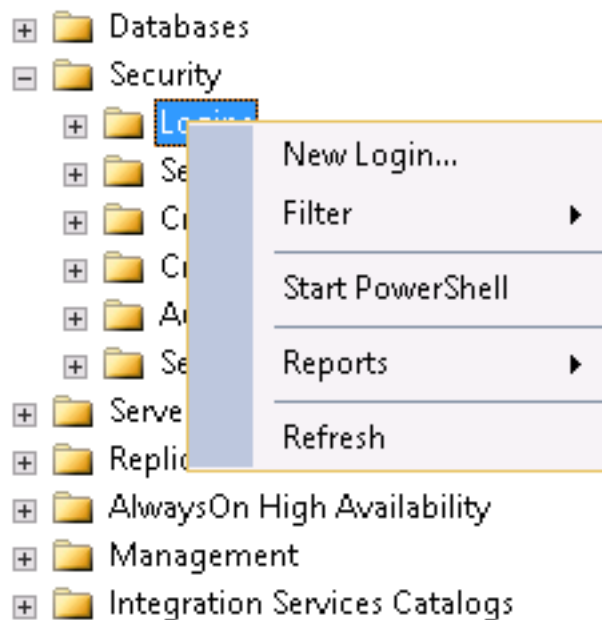
Si un cliente quisiera utilizar la autenticación de Windows para la conexión TMS las bases de datos de la extensión al aprovisionamiento TMSNG y TMS (TMSPE); usted debe cambiar la Identificación del usuario de la aplicación IIS a una cuenta de servicio de red para crear un login en el SQL.

Configuración

1. Cree una nueva Cuenta de servicio del Active Directory (AD), por ejemplo tms-databaseservice. Si usa Windows 2008 o más adelante para el AD, ningunos permisos especiales es necesario. Si usa Windows 2003, el usuario debe ser habilitado para abrir una sesión como servicio.

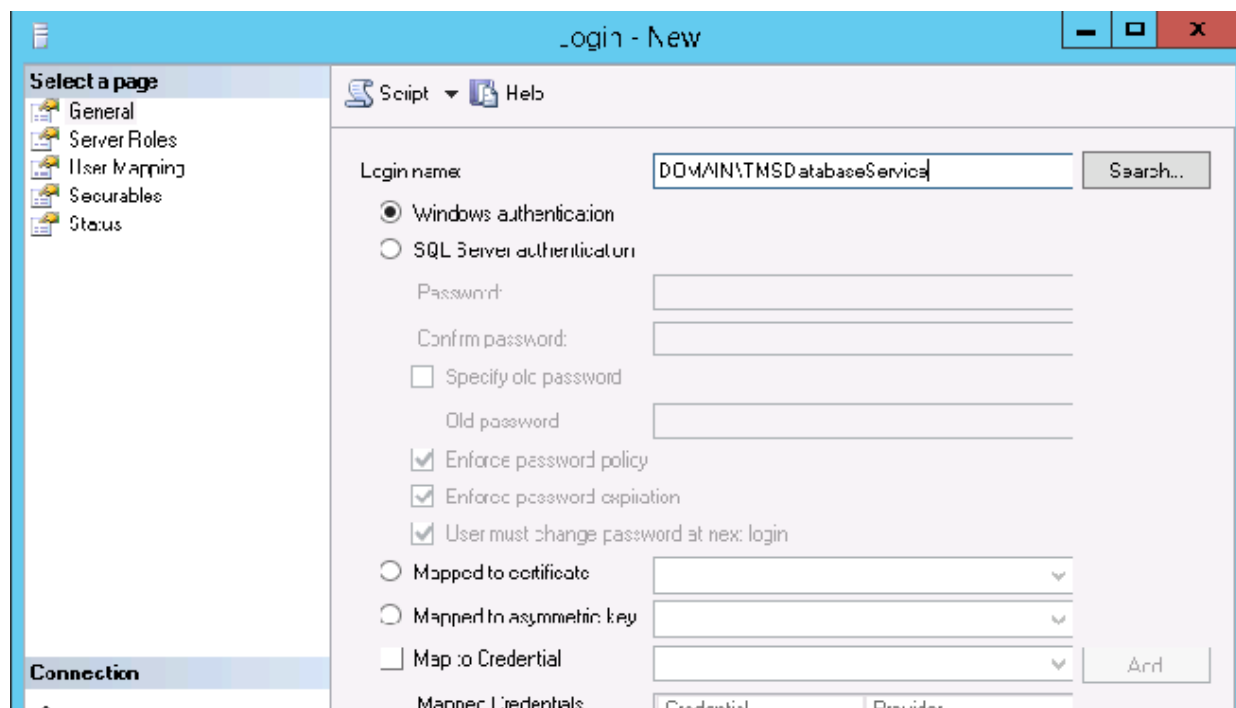


2. En el SQL Server, cree un nuevo login; por ejemplo: tms-databaseservice; vía el estudio de la Administración SQL: - Amplíe la **Seguridad** y haga clic con el botón derecho del ratón los **logines**. Seleccione el **nuevo**

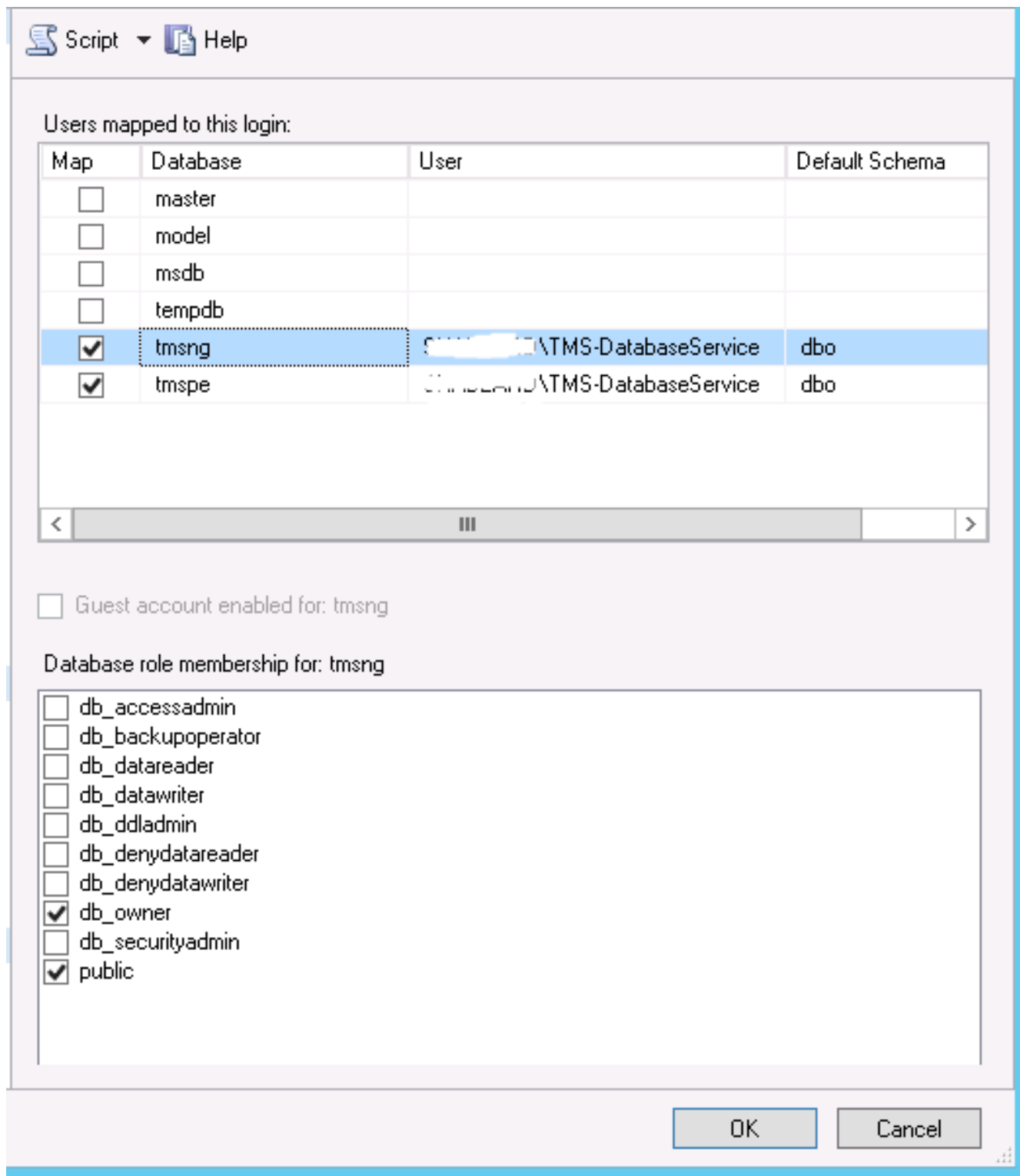


login.

- Bajo el **general**, ingrese el **DOMINIO de la** cuenta de dominio \ el **NOMBRE DE USUARIO** para el usuario del servicio.



- Bajo la **asignación del usuario**, el **tmsng** selecto y **tmspe** si procede. Para el **esquema predeterminado**, el **dbo** selecto y el **db_owner** selecto para la calidad de miembro del papel.



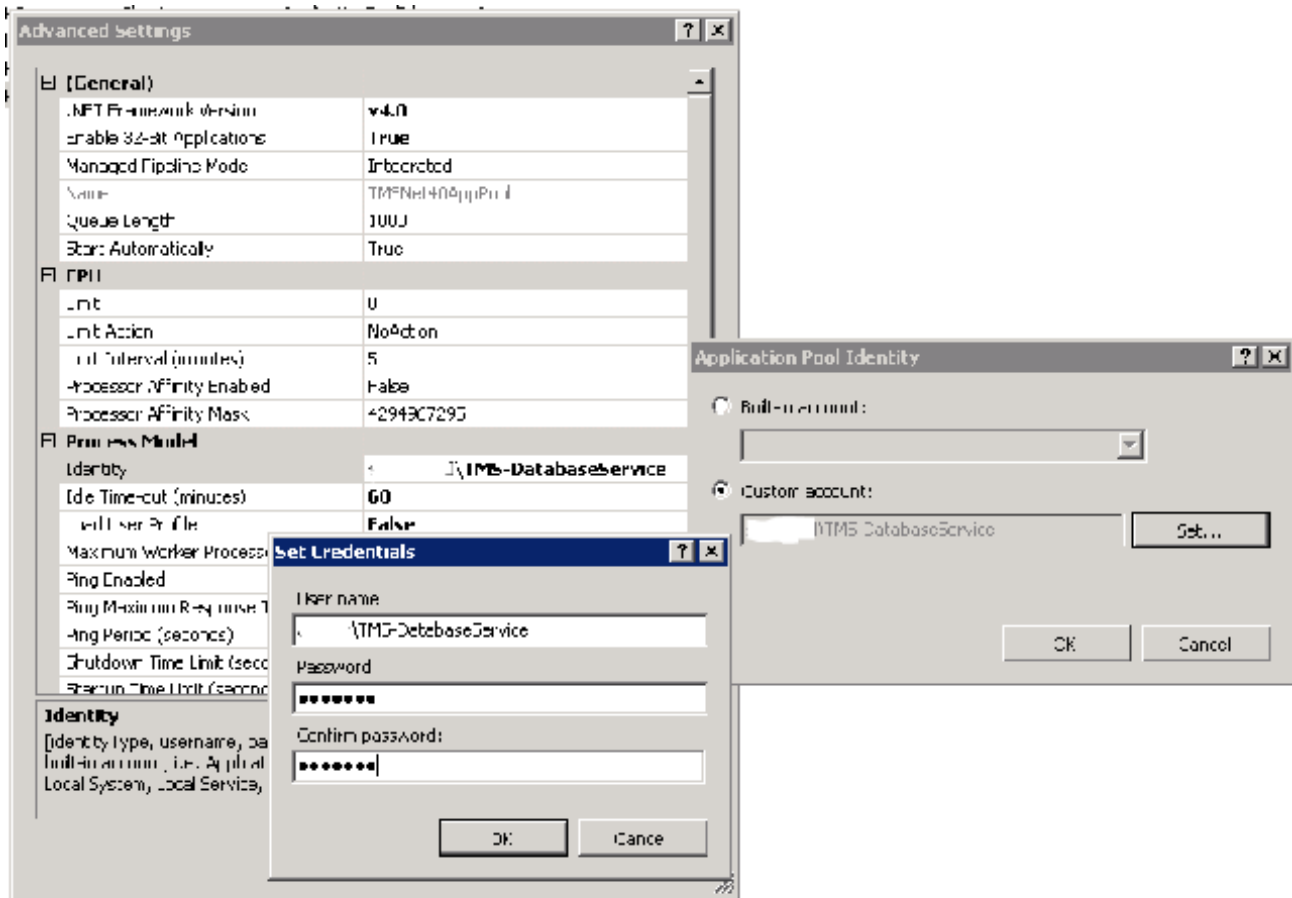
- Haga Click en OK.

Nota: El usuario debe ser creado automáticamente cuando el login en el paso 2 se asocia a la base de datos del tmsng.

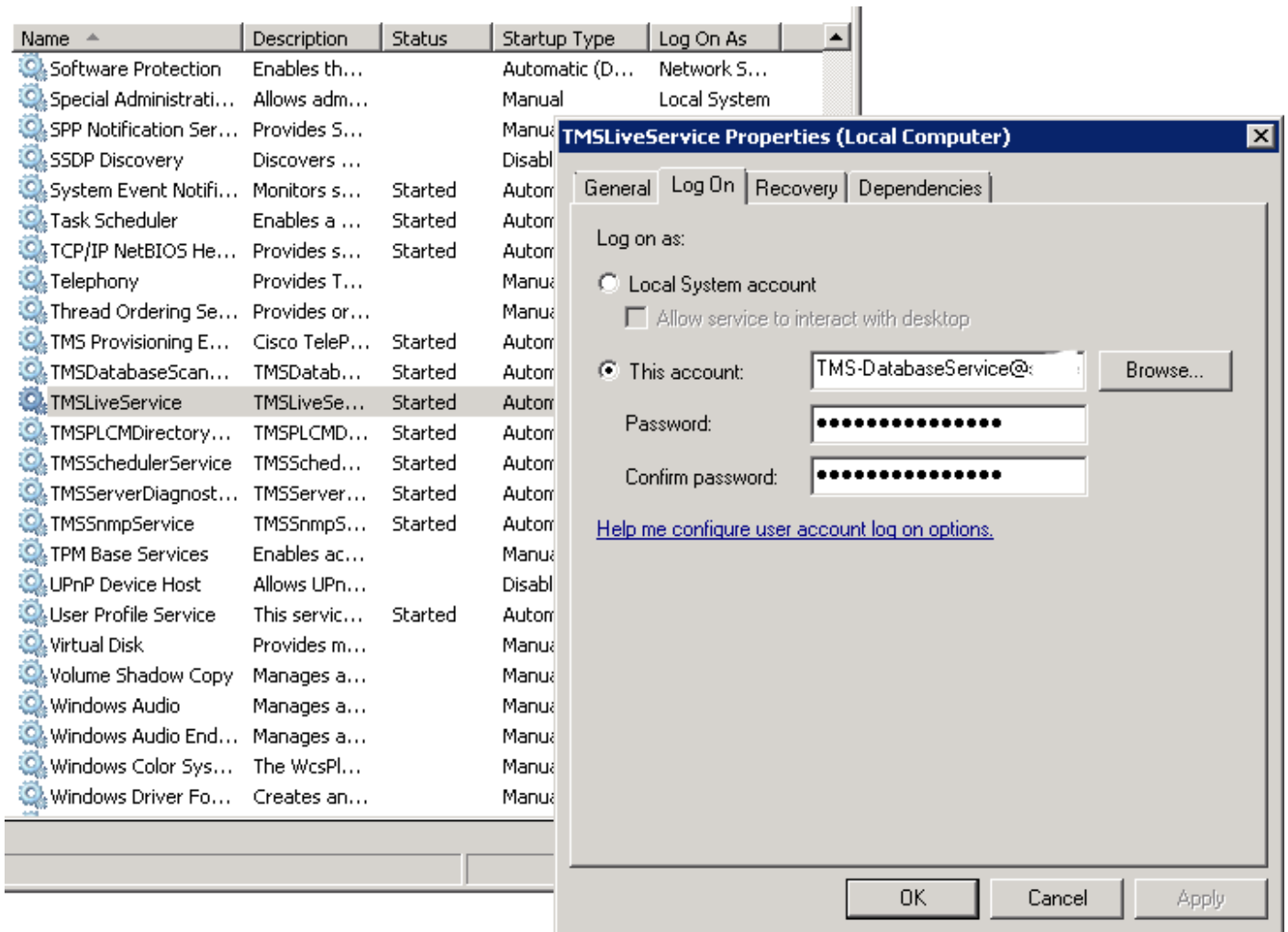
3. En el SQL Server, cree un nuevo login para la cuenta de usuario que ejecuta el pool del App IIS TMS. El valor por defecto explica Windows 2003 (el IIS 6) es **AUTORIDAD \ SERVICIO DE RED de NT**; el valor por defecto explica Windows 2008 (el IIS 7) es **IIS APPPOOL\TMSNet40AppPool**.

Nota: Puesto que esto es una cuenta local, usted no puede crear un login para este usuario si usa un SQL Server externo.

Si usted utiliza un SQL Server externo; la Identificación del usuario IIS **APPPOOLTMSNet40AppPool** en el IIS se debe cambiar a un Domain User (puede ser lo mismo creada por el usuario en el paso 1 ex: el tms-databaseservice) vía **IIS > los grupos de aplicaciones > el click derecho TMSNet40AppPool** y elige el modelo de proceso > la identidad avanzados de **Settings>**. Elija la cuenta de encargo y ingrese la Cuenta de servicio (**DOMINIO \ NOMBRE DE USUARIO**) y haga clic la **AUTORIZACIÓN**.



Abra los **servicios** y haga clic con el botón derecho del ratón cada servicio TMS, después vaya a las **“propiedades” > conexión a la comunicación...** eligen **esta cuenta** y ingresan el **DOMINIO** de la Cuenta de servicio **\ el nombre de usuario y contraseña**. Abra las **herramientas TMS** y vaya a las **configuraciones de la Conexión de base de datos**. Habilite la autenticación de Windows para las bases de datos TMSNG y TMSPE.



Recomiencen todos los servicios TMS y el servicio editorial de Internet o recomiencen el servidor.