

# Cómo conectar con PCA DB con el visualizador DB

## Contenido

[Introducción](#)

[prerrequisitos](#)

[Requisitos](#)

[Componentes Utilizados](#)

[Configurar](#)

[Verificación](#)

[Troubleshooting](#)

## Introducción

Este documento describe cómo conectar para preparar la base de datos de la garantía de la Colaboración (PCA) (DB) con el visualizador DB. Es utilizado con frecuencia por TAC a la hora de las sesiones de Troubleshooting.

## Prerrequisitos

### Requisitos

No hay requisitos específicos para este documento.

### Componentes Utilizados

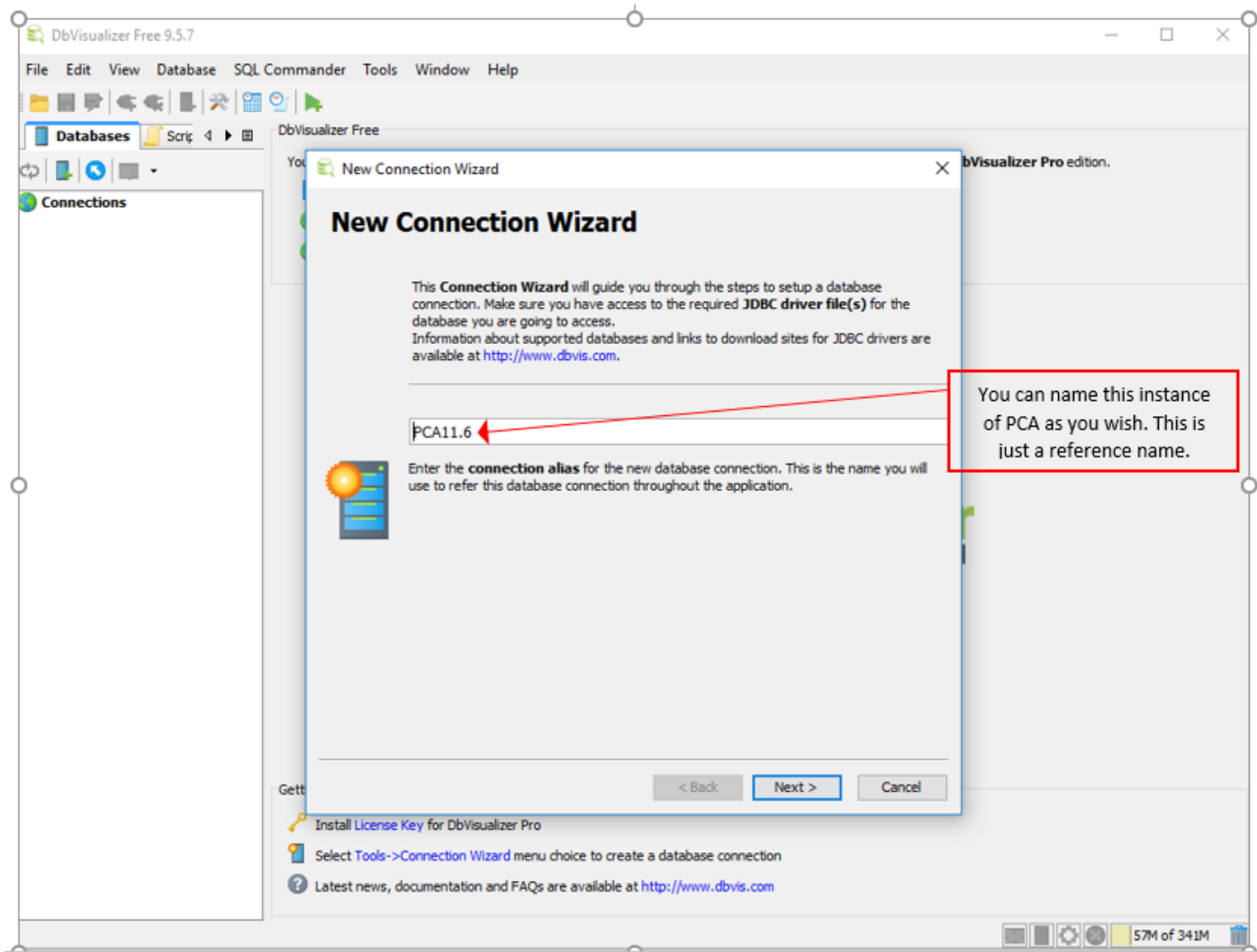
La información que contiene este documento se basa en las siguientes versiones de software y hardware.

- PCA 11.6
- Visualizador DB

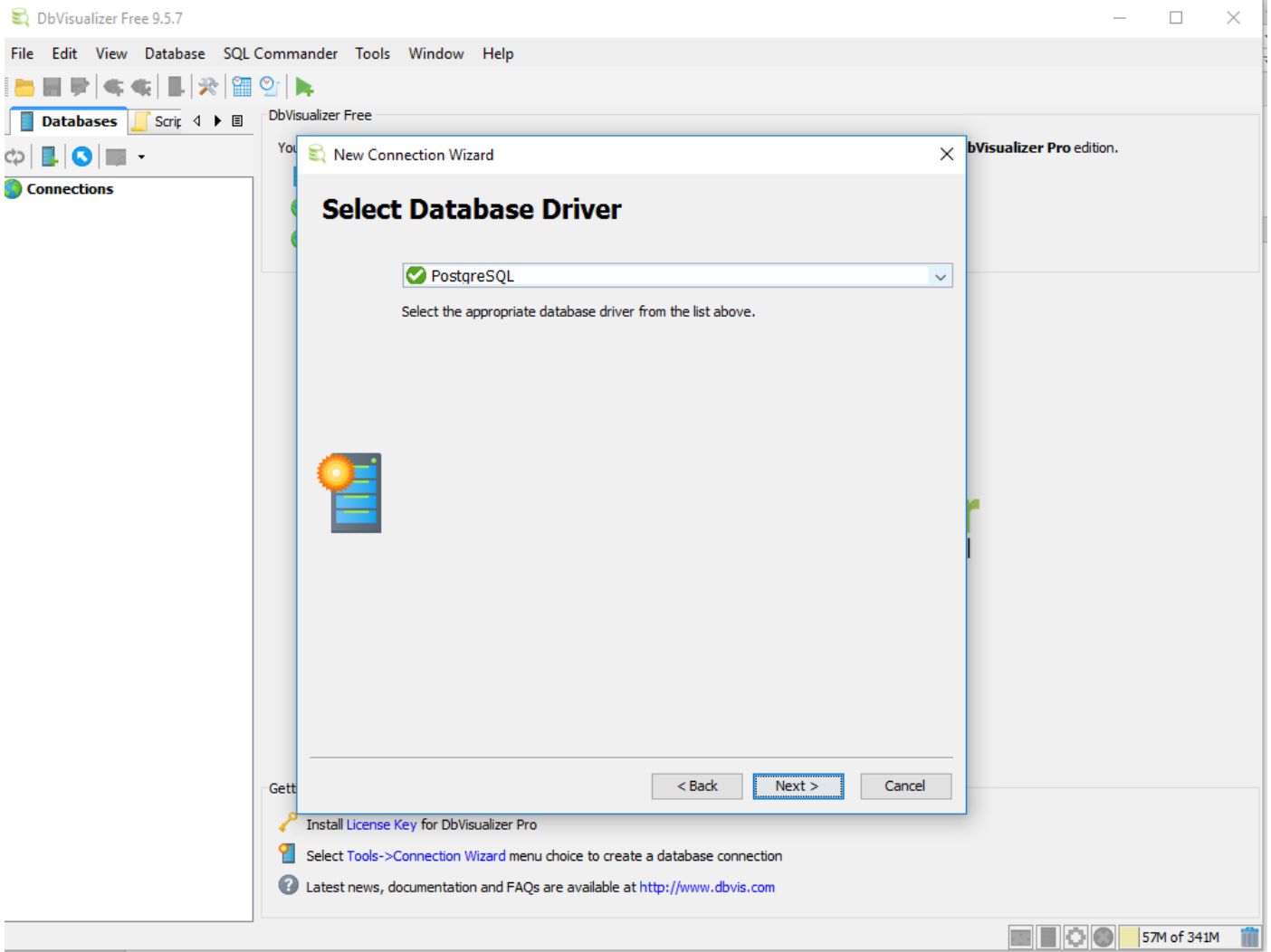
La información que contiene este documento se creó a partir de los dispositivos en un ambiente de laboratorio específico. Todos los dispositivos que se utilizan en este documento se pusieron en funcionamiento con una configuración verificada (predeterminada). Si la red está funcionando, asegúrese de haber comprendido el impacto que puede tener cualquier comando.

## Configurar

1. Instale la aplicación del visualizador DB y cree una nueva conexión tal y como se muestra en de la imagen.



2. Seleccione el driver DB tal y como se muestra en de la imagen.



3. Ingrese los detalles para conectar con el DB tal y como se muestra en de la imagen.

**Database Connection: Gautami\_PCA11.6\_MSP**  
 jdbc:postgresql://10.106.50.22:5433/cpcm

**Connection** | Properties | Database Info | Data Types

**Connection**

Name	Gautami_PCA11.6_MSP
Notes	

**Database**

Settings Format	Server Info
Database Type	PostgreSQL
Driver (JDBC)	PostgreSQL
Database Server	10.106.50.22
Database Port	5433
Database	cpcm

**Authentication**

Database Userid	cmuser
Database Password	•••••

**Options**

Auto Commit	<input checked="" type="checkbox"/>
Save Database Password	Save Between Sessions
Permission Mode	Development

**Annotations:**

- You can enter a name of your choice. (points to Name field)
- Enter IP Address of PCA. (points to Database Server field)
- Enter the port to connect to PCA DB (points to Database Port field)
- User name and password for cpcm DB is Username:: cmuser , password:: cmuser (points to Database Userid field)

4. Habilite el puerto para la conexión DB vía el PCA CLI.

Usted necesita iniciar sesión como Usuario administrador y después conmuta al usuario raíz y después ejecuta este comando.

```
pca116 login: admin
Password:
Last login: Tue Sep  5 18:27:10 on tty1
pca116/admin# root
Enter root patch password :
Starting root bash shell ...
ade # /sbin/iptables -A INPUT -p tcp --dport 5433 -j ACCEPT
ade # /etc/init.d/iptables save
Saving firewall rules to /etc/sysconfig/iptables:          [ OK ]
ade # _
```

```
/sbin/iptables -A INPUT -p tcp --dport 5433 -j ACCEPT
```

```
/etc/init.d/iptables save
```

## Verificación

Actualmente, no hay un procedimiento de verificación disponible para esta configuración.

## Troubleshooting

Actualmente, no hay información específica de troubleshooting disponible para esta configuración.