

# Virtualización FAQ de los datos: ¿Por qué hay sesiones inactivas por los períodos prolongados de tiempo?

## Contenido

[Introducción](#)

[¿Por qué hay sesiones inactivas por los períodos prolongados de tiempo?](#)

[Nivel del servidor CIS](#)

[Datasource llano](#)

[Conexión cliente llana](#)

## Introducción

Este documento describe las razones de las sesiones inactivas que suceden por los períodos prolongados de tiempo.

## ¿Por qué hay sesiones inactivas por los períodos prolongados de tiempo?

Si usted navega al **estudio > al administrador > a la sesión**, hay una opción para ver a todas las sesiones abiertas. Hay también un botón de la **sesión del final**, pero pudo todavía haber las sesiones que no están canceladas correctamente.

Para investigar a las sesiones inactivas, usted debe examinar las configuraciones en tres niveles:

1. Nivel del servidor del servicio de información de Cisco (CIS)
2. Datasource llano
3. Nivel de la conexión cliente de la Conectividad de la base de datos de Java/de la conectividad de la base de datos de Open (JDBC/ODBC)

Los valores para las configuraciones en cada uno impacto del nivel cuando se libera la sesión.

## Nivel del servidor CIS

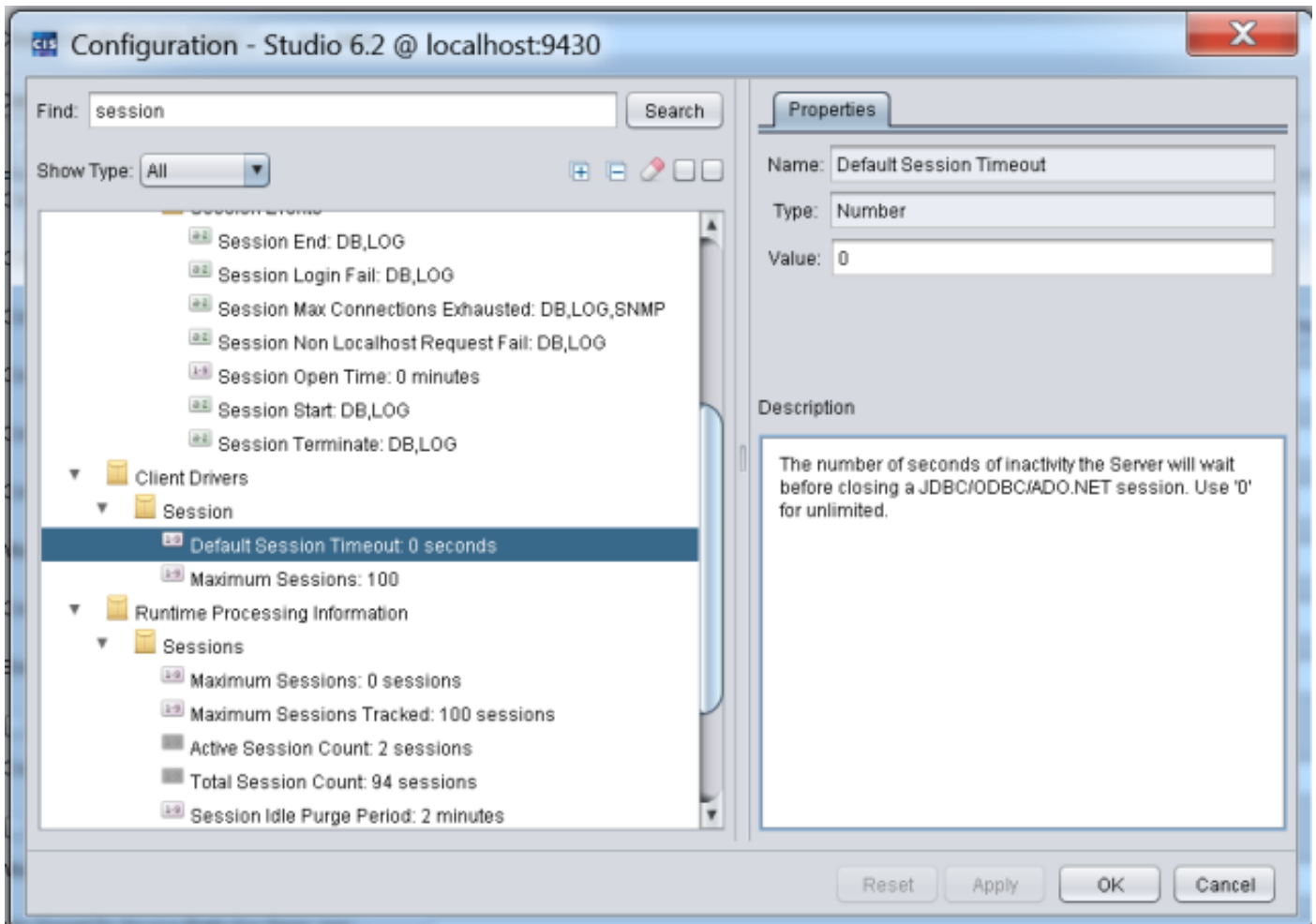
Elija el **estudio > la administración > la configuración > tiempo de espera de la sesión de los driveres de cliente > de la sesión > del valor por defecto del server>** y verifique el valor.

## Datasource llano

Navigate to the Datasource properties and verify the value for the lifetime of the maximum number of connections.

## Conexión cliente llana

Specify this attribute in the connection string of the driver and verify if there is a value assigned to the attribute **ConnectionLifetime** in the JDBC connection URL. See this configuration of the CIS server level:



See this configuration of the database level:

Connection Information

Basic

Advanced

Connection URL Pattern: jdbc:oracle:thin:@<HOST>:<PORT>:<DATABASE\_NAME>

Connection URL String: jdbc:oracle:thin:@devbu-tst-040:1521:dblab27

Connection Properties: JDBC Connection Properties

Connection Pool Minimum Size: 0

Connection Pool Maximum Size: 100

Connection Pool Idle Timeout (s): 30

Maximum Connection Lifetime (m): 80

Connection Validation Query:

Execution Timeout (s): 0

Execute SELECTs Independently

Connection Check-out Procedure:

Supports Star Schema

Max Source Side Cardinality For Semi Join:

Min Target To Source Ratio For Semi Join:

Max Source Side of Semi Join To Use OR Syntax: 2147483647

Enable Pass-Through Prepared Statements

Introspect Procedures

Include Invalid Introspection Objects