

# Cambio del puerto del servidor Web de Java del Cisco IP/TV Content Manager

## Contenido

[Introducción](#)

[Antes de comenzar](#)

[Convenciones](#)

[prerrequisitos](#)

[Componentes Utilizados](#)

[Instrucciones Paso a Paso](#)

[Información Relacionada](#)

## [Introducción](#)

Este documento proporciona el procedimiento para cambiar el puerto usado por el Java Web Server del Content Manager del Cisco IP/TV.

## [Antes de comenzar](#)

### [Convenciones](#)

Para obtener más información sobre las convenciones del documento, consulte [Convenciones de Consejos Técnicos de Cisco](#).

### [prerrequisitos](#)

No hay requisitos previos específicos para este documento.

### [Componentes Utilizados](#)

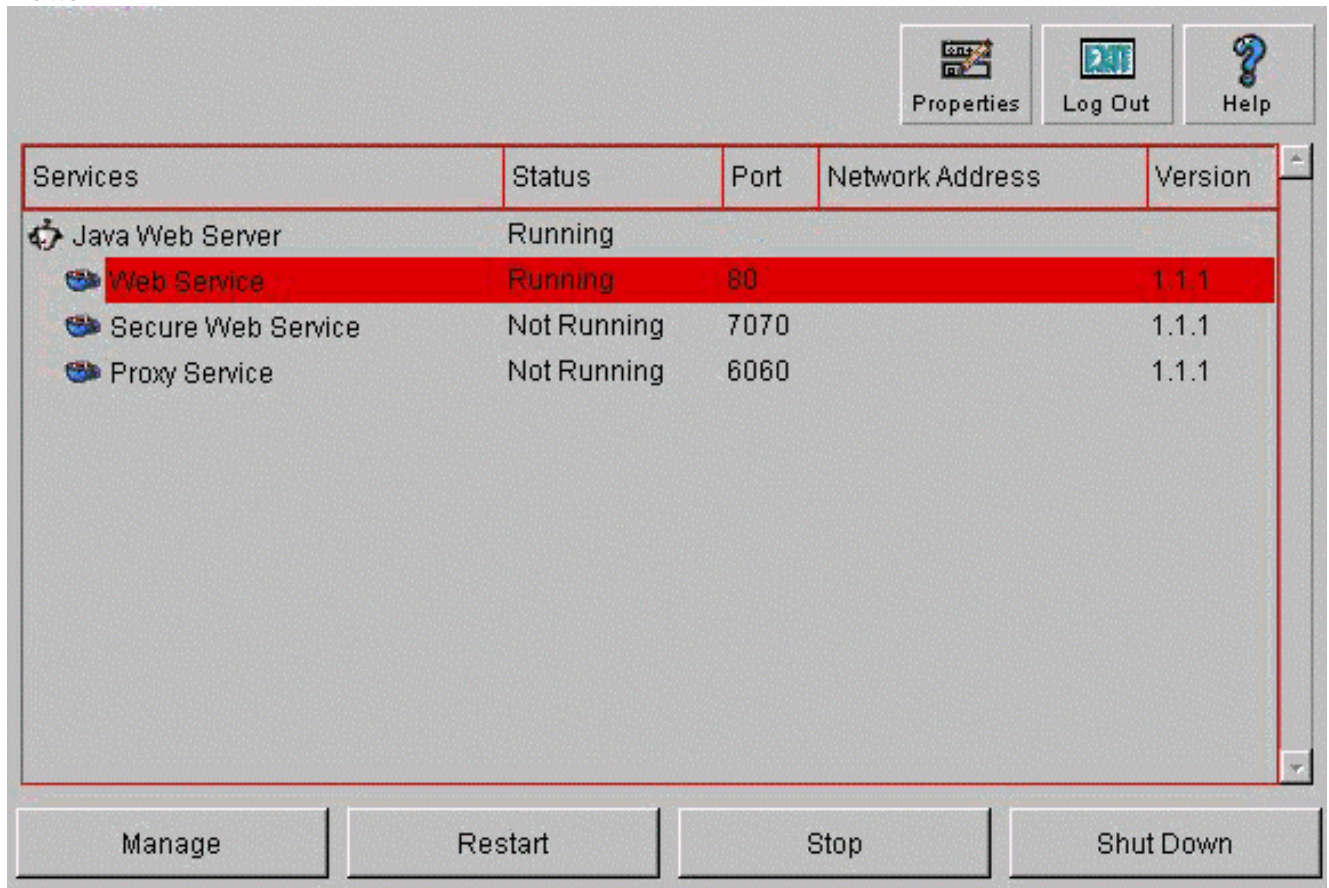
Este documento no tiene restricciones específicas en cuanto a versiones de software y de hardware.

La información que se presenta en este documento se originó a partir de dispositivos dentro de un ambiente de laboratorio específico. Todos los dispositivos que se utilizan en este documento se pusieron en funcionamiento con una configuración verificada (predeterminada). Si la red está funcionando, asegúrese de haber comprendido el impacto que puede tener un comando antes de ejecutarlo.

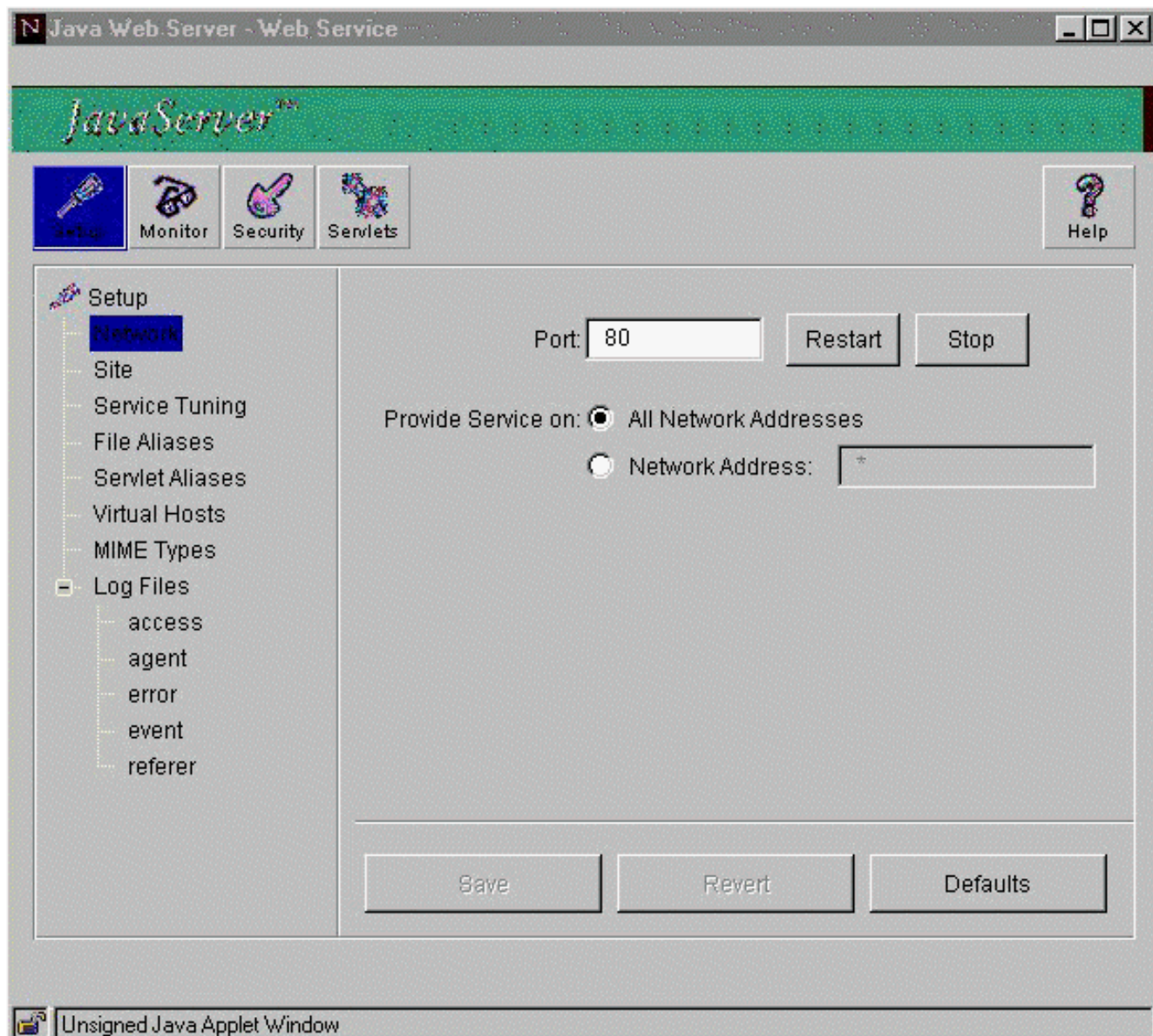
## [Instrucciones Paso a Paso](#)

Realice los pasos abajo para cambiar el puerto del Java Web Server del Cisco IP/TV Content Manager.

1. En su buscador Web, ingrese la ubicación siguiente: `http:// < dirección IP o nombre de host del contenido Manager>:9090` Por ejemplo, `http://192.0.2.10:9090`.
2. Login con la identificación del usuario y la contraseña siguientes: Identificación del usuario: `admin` Contraseña `admin`
3. Seleccione el **servicio web** en la ventana del **Administrador de contenido**, y haga clic el botón **Manage Button**.



4. Seleccione la **red** en la ventana del **Administrador de contenido**. Cambie el campo de número del puerto a partir del **80** al nuevo número del puerto. Haga clic el botón **Restart Button**.



**Note:** Después de que usted complete estos procedimientos, asegúrese le cambiar a todos los clientes y servidores IP/TV para comunicar con el Administrador de contenido en el nuevo número del puerto, en vez del puerto 80.

## [Información Relacionada](#)

- [Servidor de video del Cisco IP/TV 3400](#)
- [Soporte Técnico - Cisco Systems](#)