



The bridge to possible

Libro electrónico  
Información pública de Cisco

# Volver al trabajo con las soluciones de red de Cisco para obtener resiliencia empresarial

Fortalecer a una fuerza laboral remota segura y  
rediseñar el lugar de trabajo

---

# Contenido

De la continuidad a la resiliencia	3
El papel de la red	4
Soluciones de resiliencia empresarial	5
Fuerza laboral remota segura	6
Lugar de trabajo confiable	14
Soluciones de confianza para el lugar de trabajo	15
Conclusión	20
Recursos	20

## De la continuidad a la resiliencia

Muchas empresas tenían planes de continuidad del negocio. Esos planes se diseñaron para hacer frente a cualquier emergencia temporal posible. Dado que las organizaciones estaban cómodas al saber que estos planes abordarían catástrofes que incluyen interrupciones de la conectividad de banda ancha, terremotos, incendios, interrupciones de energía regional, huracanes y más, continuaron con sus negocios cotidianos. Y luego sucedió lo inimaginable.

Al surgir una pandemia, las empresas desempolvaron sus planes de continuidad del negocio y se dieron cuenta de que eran inadecuados para lo que se iban a enfrentar. En algunos casos, fue necesario trasladar la totalidad de la fuerza laboral de la empresa a las oficinas en casa. Para reducir el impacto en el negocio, estas medidas tuvieron que tomarse, literalmente, de la noche a la mañana con los recursos disponibles o que pudieran adquirirse inmediatamente. Para la mayoría de las empresas, su respuesta reaccionaria a la pandemia ya se ha puesto en práctica. Una cosa es cierta: es imprescindible que las organizaciones vuelvan a configurar sus modelos de operaciones, ya que, en muchos casos, estos cambios van a ser más permanentes de lo que se pensaba originalmente. Para tener éxito en la “nueva normalidad”, las empresas deben pasar de una continuidad del negocio reactiva a una resiliencia empresarial persistente.



## El papel de la red

Las mejoras e inversiones sustanciales en las tecnologías digitales, en particular dentro de las redes, son el núcleo de la nueva normalidad para muchas organizaciones. En el [Informe de tendencias globales en redes 2021 de Cisco](#), se describe el modo en el que el trabajo en red se adapta para ayudar a crear resiliencia en toda la fuerza laboral, el lugar de trabajo, la carga de trabajo y las operaciones de TI. Las redes empresariales fueron típicamente diseñadas de este modo para la mayoría de la fuerza laboral que trabajaba desde las ubicaciones corporativas o sucursales. Para brindar soporte a los usuarios del trabajo desde casa a escala, y para facilitar el regreso seguro al lugar de trabajo de los empleados y los usuarios temporales, las organizaciones deben volver a pensar y diseñar su infraestructura de red.

Muchos creen que la nueva normalidad está definida por una fuerza laboral más dispersa geográficamente. El diseño de la red debe brindar soporte para la experiencia del usuario y el rendimiento que requieren los empleados para interactuar no solo con otros empleados, sino también con clientes, proveedores y partners. Todos los aspectos de la red empresarial, incluidos el diseño, la implementación, el monitoreo, el análisis y el soporte, deben considerar la conectividad segura para todos, en todas partes, y para las aplicaciones en cualquier lugar.



## Soluciones de resiliencia empresarial

Ahora más que nunca, se le pide a TI que diseñe tanto para la resiliencia como para la eficiencia, para acelerar la transformación digital y la adopción de la nube mientras se adapta a las interrupciones. Y no solo para recuperarse en estos tiempos impredecibles, sino para prosperar ante los cambios que redefinen las experiencias de trabajo. Cisco ayuda a transformar la forma en que las organizaciones conectan a su gente, aseguran sus datos y automatizan sus procesos.

Las [soluciones de resiliencia empresarial](#) de Cisco® le permiten reimaginar y rediseñar la fuerza laboral y los lugares de trabajo para proporcionar una experiencia segura, coherente, productiva y confiable a los empleados, clientes, partners y usuarios temporales. Como parte de la estrategia de transformación de Cisco, sus soluciones de resiliencia empresarial cumplen con su compromiso de impulsar la experiencia del cliente más confiable del sector. Con una oferta de portafolio amplia y una experiencia inigualable que abarca redes, seguridad, nube y colaboración, solo Cisco puede proporcionar una solución completa que da a la fuerza laboral las herramientas para hacer su trabajo desde cualquier lugar y permite garantizar entornos de lugares de trabajo seguros y confiables.



## Fuerza laboral remota segura

La actual pandemia ha cambiado la forma en que las personas interactúan y trabajan. La idea del lugar de trabajo se ha transformado de cubículos de oficina y espacios de trabajo en un edificio comercial a escritorios en oficinas en el hogar, a veces improvisadas.

Los empleados ya no están atados a un lugar de trabajo principal. Más de la mitad de la fuerza de trabajo de los EE. UU. hoy en día trabaja de forma remota (IDC<sup>1</sup>) frente al 6% que existía antes de que la pandemia comenzara. Es probable que muchos trabajadores remotos sigan trabajando desde casa incluso después del COVID-19. Se estima que el 30% de la fuerza laboral de los EE. UU. seguirá trabajando de forma remota, y es crucial hacer que la experiencia de red en el hogar sea similar a la de los sitios corporativos.



<sup>1</sup> IDC, COVID-19 & Enterprise Networking: Assessing the Impact, Planning for the Future (COVID-19 y las redes empresariales: evaluación del impacto, planificación para el futuro), Doc n.º WC20200709, julio de 2020

## Desafíos de habilitar una fuerza laboral remota

Muchas soluciones de acceso a la red para usuarios remotos carecen de escala y de capacidades críticas. El proceso de aprovisionamiento e incorporación de algunas soluciones puede ser difícil. A menudo, los administradores de TI aprovisionan manualmente nuevos usuarios remotos uno por uno. Y la experiencia de los empleados no siempre es intuitiva y sencilla. Por ejemplo, en muchos casos los empleados tienen que configurar los dispositivos de red e incorporar sus dispositivos inalámbricos y con cable uno por uno.

Estos son los desafíos típicos:



### Coordinación centralizada

Falta de implementación, administración y solución de problemas de forma centralizada y no poder monitorear todas las ubicaciones distribuidas desde una interfaz única.



### Optimización de aplicaciones

Las aplicaciones no están optimizadas para aplicaciones en la nube y de misión crítica.



### Seguridad de tolerancia cero

En general, los trabajadores remotos no suelen tener acceso a la seguridad de nivel empresarial, como la política basada en la identidad y la segmentación.



### Escalabilidad a pedido

Con la creciente cantidad de ubicaciones remotas (la casa de cada empleado es como una microoficina), TI no puede escalar los recursos fácilmente.

## Soluciones de red para la fuerza laboral remota

Las [soluciones de red Cisco® para la fuerza laboral remota](#) son fundamentales para lograr resiliencia empresarial. Estas soluciones extienden la conectividad segura de su red empresarial a sus trabajadores remotos en sus hogares y microoficinas. Más allá de la conectividad VPN tradicional, las soluciones de red para la fuerza laboral remota extienden las políticas corporativas y la seguridad a las oficinas en el hogar con el fin de una experiencia corporativa sin inconvenientes para las diversas necesidades de los empleados remotos y administradores de TI.

	Solución de tecnología	Software de VPN	Punto de acceso inalámbrico	Router SD-WAN con LTE modular
	Ejemplo	Cisco AnyConnect®	Puntos de acceso Cisco Catalyst® de la serie 9105AX	ISR Cisco de la serie 1000
Conectividad segura para datos corporativos y aplicaciones		✓	✓	✓
Para un solo usuario y un solo dispositivo		✓	✓	✓
Para varios usuarios o dispositivos			✓	✓
Implementación automatizada de soluciones de red para la fuerza laboral remota			✓	✓
Administración y aprovisionamiento centralizados			✓	✓
Seguridad de red en el nivel corporativo			✓	✓
Experiencia de aplicaciones de voz y video optimizada			✓	✓
Incorporación sin inconvenientes de dispositivos inalámbricos y con cable de alimentación por Ethernet			✓	✓
Experiencia de aplicación mejorada a través de la optimización de WAN y SD-WAN Cloud OnRamp				✓
Gateway de Internet seguro (SIG) avanzado y segmentación integral				✓
Conectividad siempre activa a través de LTE				✓

Con las [soluciones de red para la fuerza laboral remota](#), sus empleados tienen el mismo nivel de experiencia en aplicaciones y seguridad que tendrían en una oficina corporativa. Además, los administradores de TI pueden aprovisionar, administrar y automatizar políticas uniformes en todas las oficinas en el hogar y microoficinas distribuidas de manera remota y segura a través de una plataforma de organización y administración centralizadas. El aseguramiento avanzado de la red puede monitorear de manera proactiva el estado de la red remota y garantizar la calidad de servicio de las aplicaciones comerciales críticas, así como las comunicaciones de voz y video. También puede proporcionar asesoramiento en tiempo real con enfoque en el mantenimiento de la disponibilidad y sugerir pasos de corrección cuando sea necesario.



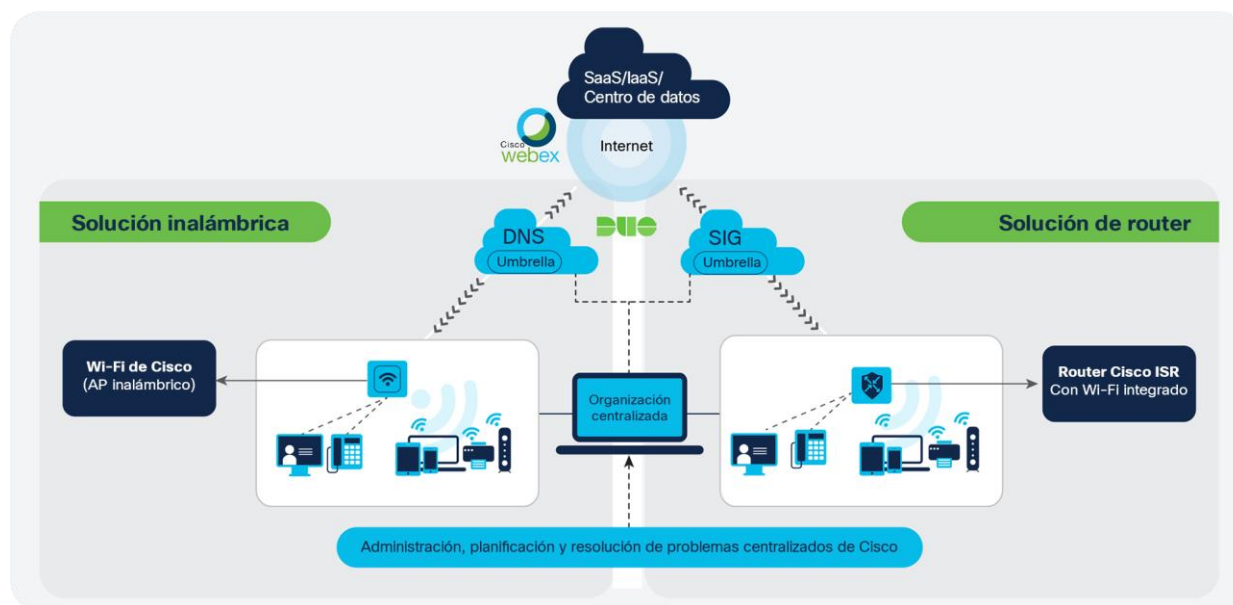
Cisco ofrece soluciones de red para la fuerza laboral remota con [puntos de acceso inalámbrico](#) o plataformas del [Router de servicios integrados \(ISR\) de Cisco](#).

### Solución inalámbrica

Con los puntos de acceso inalámbricos Cisco de plug-and-play, los empleados remotos pueden conectarse de manera segura a una red Wi-Fi o cableada corporativa, y con políticas basadas en la identidad de clase empresarial, incorporan sin inconvenientes sus dispositivos personales y empresariales inalámbricos y con cable. Obtienen una experiencia optimizada de las aplicaciones en la nube mediante la [visibilidad y el control de las aplicaciones de Cisco \(AVC\)](#), la calidad del servicio (QoS) y la seguridad de la capa DNS de [Cisco Umbrella](#)® para protegerse de las amenazas y detectar las conexiones comprometidas.

### Soluciones de routing

Los ISR con Wi-Fi integrado ofrece una estructura de tolerancia cero con segmentación empresarial integral y conectividad de red siempre activa a través de su módulo LTE (disponible para [5G](#)) para los trabajadores remotos. Con tecnología [SD-WAN](#), proporciona una experiencia de aplicaciones mejorada a través de la optimización de la WAN y SDWAN Cloud OnRamp y soporta una protección contra amenazas avanzadas como IPS, filtrado de URL y Cisco Advanced Malware Protection (AMP). La seguridad avanzada opcional de la nube de Cisco Umbrella SIG protege el acceso directo a Internet de la fuerza laboral remota desde cualquier lugar, con confianza.



## Soluciones de red para la fuerza laboral remota por persona

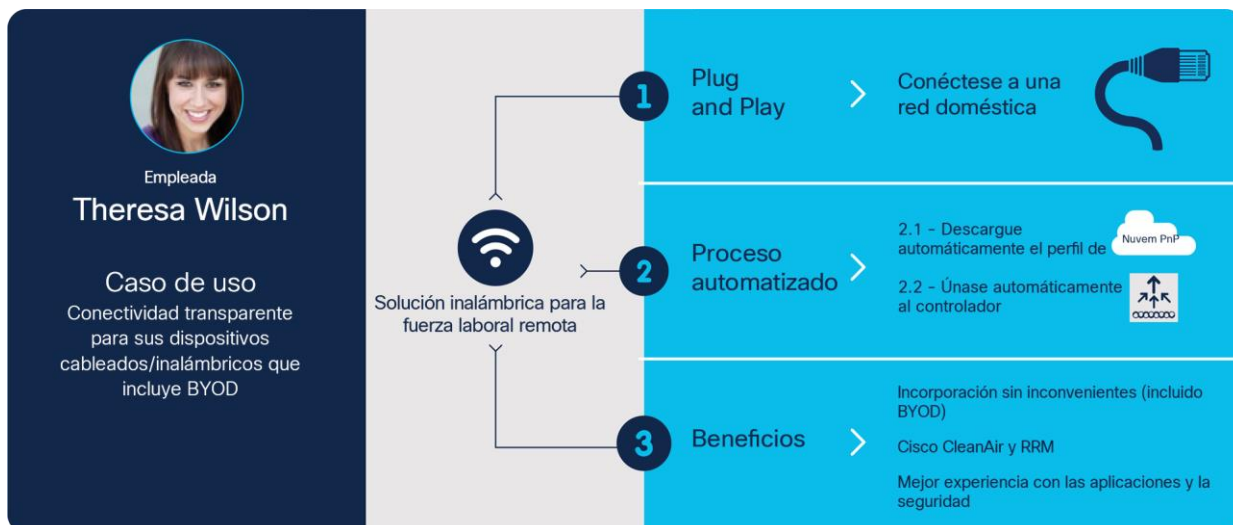
### Para empleados remotos y trabajadores del conocimiento

Para muchas organizaciones, las VPN han sido, durante mucho tiempo, una opción de conectividad fundamental cuando se trabaja fuera de la oficina. Una VPN asegura el canal de comunicación entre el dispositivo del empleado y el concentrador de VPN en el centro de datos para conectarse a la red corporativa. Esto significa que para las aplicaciones nativas de la nube, el tráfico a través de una conexión VPN debe pasar por el centro de datos y esta podría no ser la ruta óptima o eficaz. Además, con la VPN los empleados solo pueden conectar sus dispositivos empresariales uno por uno, y muchas organizaciones les prohíben conectar dispositivos no suministrados por la empresa.

Con el cambio masivo al trabajo desde casa, y sabiendo que se trata de un cambio a largo plazo, las empresas tienen que considerar que el trabajador en una oficina en casa necesitará la misma experiencia de conectividad que en la sede central y las sucursales de su empresa. Los trabajadores remotos esperan más que el mejor esfuerzo de conectividad que ofrecen las VPN. Es posible que necesiten conectar dispositivos personales, como teléfonos o tabletas, o dispositivos de colaboración, como teléfonos IP o terminales de video, a la red corporativa, así como tener la mejor experiencia de usuario al utilizar aplicaciones comerciales. También requieren una seguridad más avanzada para protegerlos de los ataques cibernéticos. En resumen, necesitan una conectividad y una seguridad a nivel corporativo sin inconvenientes de su red de oficinas en casa, al igual que de la red de oficinas normales.

La solución Cisco Remote Workforce Wireless extiende la red corporativa hasta el hogar, a escala. Con capacidad plug-and-play, los puntos de acceso inalámbrico de Cisco, incluidos los [puntos de acceso Wi-Fi 6](#) de Cisco Catalyst serie 9105AX, permiten a los empleados conectarse de forma segura y sencilla a una red corporativa. Y con las políticas de clase empresarial basadas en la identidad, pueden incorporar sus dispositivos personales inalámbricos y con cable, como teléfonos, sin necesidad de conectarse a una VPN.

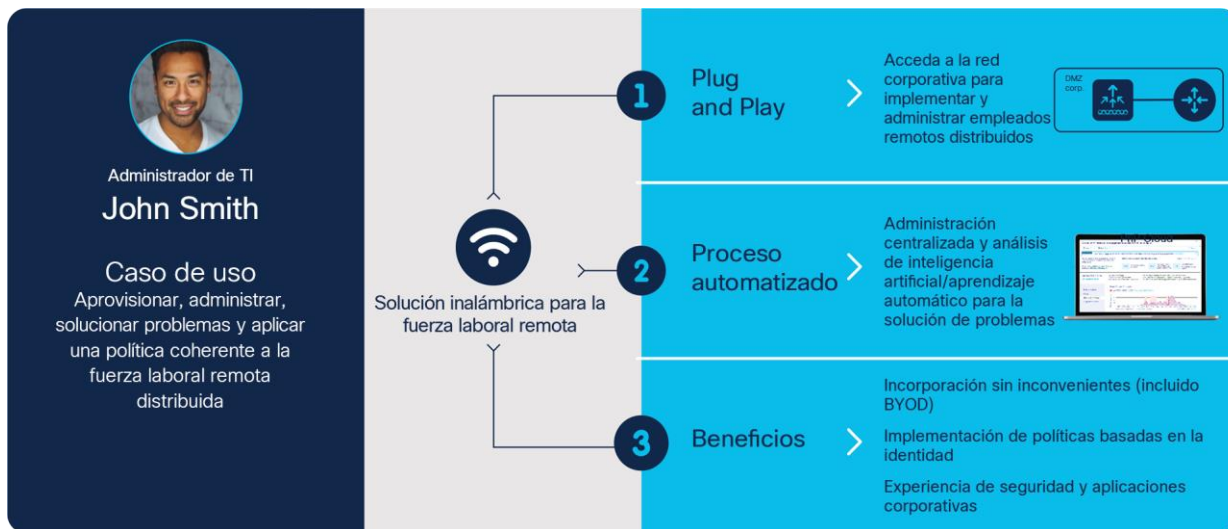
La segmentación definida por software de [Cisco TrustSec](#)® y la seguridad de la capa DNS de Cisco Umbrella protegen a los trabajadores remotos de las amenazas avanzadas y detectan sus dispositivos comprometidos. Las tecnologías [Cisco CleanAir](#)® y de administración de recursos de radio (RRM) para Wi-Fi 6 son características de inteligencia de espectro diseñadas para administrar proactivamente los desafíos de un espectro inalámbrico compartido, que a menudo existe en el hogar. Identifican la fuente, la ubicación y el alcance de la interferencia de radiofrecuencia y pueden protegerse proactivamente contra ella.



## Para administradores de TI remotos

Con la expansión de los usuarios de trabajo desde casa a una gran escala, los equipos de TI de las empresas han lidiado con el problema de cómo aprovisionar, administrar y monitorear de forma remota las ubicaciones distribuidas. Deben ser capaces de evaluar la calidad de la experiencia del usuario final, priorizar la utilización de los recursos, optimizar el rendimiento e implementar una política corporativa uniforme para las fuerzas laborales remotas. Esto solo es posible si los administradores de TI tienen una visibilidad y un control completos sobre el tráfico entrante y saliente de los empleados remotos.

Con Cisco DNA Center, los administradores de TI tienen acceso total a la red corporativa desde una interfaz única. Pueden administrar, solucionar problemas y hacer un seguimiento de los problemas de rendimiento y seguridad de forma remota. Mediante el aseguramiento avanzado de la red, TI puede monitorear de manera proactiva el estado de la red remota y garantizar la calidad de servicio de las aplicaciones comerciales críticas, así como las comunicaciones de voz y video.

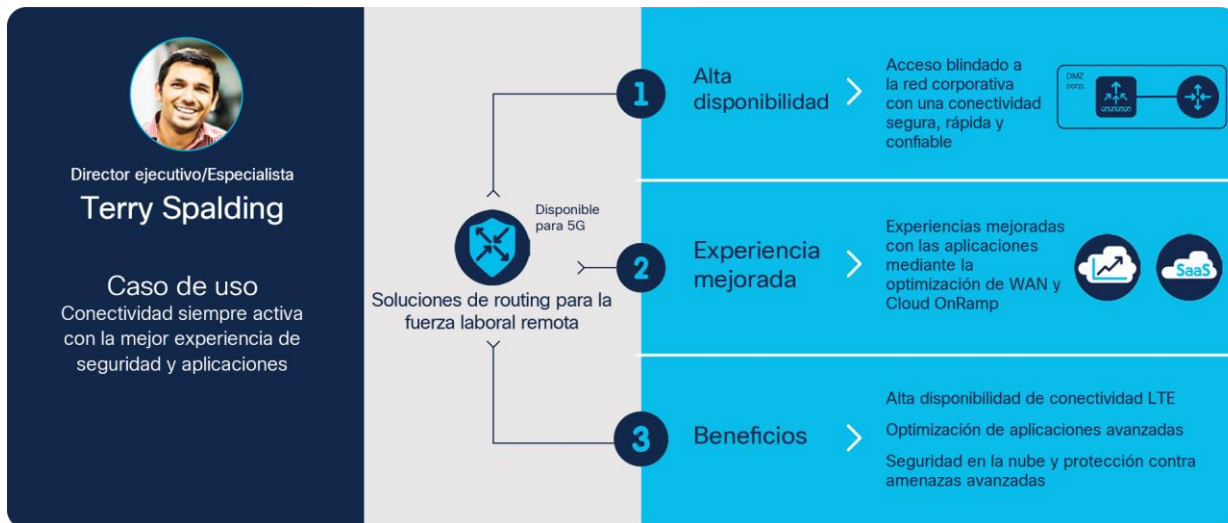


## Para directores ejecutivos o especialistas remotos

Cada empleado requiere una conexión segura y confiable a los recursos que necesita para ser productivo. Para algunos, una simple conexión VPN a través de un solo módem de banda ancha puede ser suficiente. Sin embargo, para un número cada vez mayor de personas que trabajan de forma remota, el acceso constante y de alta disponibilidad a la red corporativa con una conectividad segura, rápida y confiable es fundamental, y la ejecución de líneas de banda ancha redundantes a un hogar no es práctico.

Para un director ejecutivo que organiza una llamada multiconferencia con empleados de la empresa, un operador financiero que gestiona un portafolio multimillonario o un médico que proporciona servicios esenciales de telemedicina a un paciente, es crucial contar con una solución con capacidad de resiliencia con comunicaciones unificadas integradas. Para estos escenarios, un transporte secundario de copias de respaldo a través de la red celular puede ayudar a garantizar una conectividad siempre activa. Otra preocupación importante es la implementación y la resolución de problemas cuando el personal de TI no puede realizar la instalación de la solución de forma física. Se necesita una administración centralizada para habilitar la solución SD-WAN y garantizar que esté configurada y optimizada. Es esencial monitorear de forma remota todas las ubicaciones distribuidas desde una interfaz única.

Las soluciones de Cisco Remote Workforce Routing proporcionan a los empleados una optimización avanzada de las aplicaciones para obtener la mejor experiencia del usuario posible, independientemente de si la aplicación está alojada en el campus, en una sucursal o en la nube. La alta disponibilidad con la conectividad LTE ayuda a garantizar que siempre tendrá una conexión, y la seguridad en la nube y la protección contra amenazas avanzadas lo mantienen a usted y a su información a salvo.



## Para microoficinas

Una microoficina es un lugar que puede parecerse a una oficina tradicional, solo que es más pequeña y puede carecer de algunas soluciones que su empresa implementa de forma centralizada para las oficinas tradicionales.

Un asesor de planes de jubilación puede trabajar desde una microoficina fuera de la sede principal de la empresa, donde puede seguir viendo a los clientes y, a su vez, cumplir con los requisitos de distanciamiento físico. Con bastante frecuencia, los recursos de TI no están disponibles en una microoficina, de modo que el equipo se envía a la oficina con instrucciones sobre cómo conectarse a la alimentación y a la red, y es probable que lo instale un profesional que no sea de TI.

La información financiera y personal confidencial de los clientes se transmite a las oficinas centrales. Que los ataques cibernéticos obtengan acceso a esta información es una preocupación constante, ya que podrían poner en riesgo a los clientes y dejar al asesor fuera del negocio. Una solución Cisco Secure Access Service Edge (SASE) ayuda a garantizar que se tomen las medidas de seguridad adecuadas.

Con muchas aplicaciones que se ejecutan en un entorno SaaS, las soluciones Cisco Remote Workforce Routing proporcionan seguridad en la nube y protección contra amenazas avanzadas que mantienen segura la información personal. La segmentación empresarial integral ofrece la posibilidad de desglosar las redes en piezas más pequeñas y más lógicas, y las organizaciones pueden controlar el acceso a determinados segmentos por parte de los usuarios, los dispositivos y las aplicaciones no autorizados, y proteger así aún más la información confidencial. El aislamiento del tráfico impide que los ataques se propaguen fácilmente en toda la red y se conviertan en intrusiones destructivas. La organización centralizada permite que los recursos de TI centrales habiliten la solución y la administren y supervisen de forma remota. La conectividad LTE ayuda a garantizar que los registros financieros estén siempre disponibles y actualizados.



## Lugar de trabajo confiable

En el caso del personal que siguió en el lugar de trabajo, y en el de los lugares de trabajo que vuelven a abrir tras un cierre total o parcial temporal o prolongado, las organizaciones se enfrentan a desafíos singulares. Los recursos del lugar de trabajo y los líderes de operaciones deben mantener un entorno de trabajo seguro y respetar las pautas de distanciamiento físico. Es posible que se deban volver a configurar los diseños del espacio físico para priorizar la seguridad y minimizar los patrones de comportamiento inseguros, como las interacciones con estrecha proximidad. Los equipos de administración de las instalaciones deben ser capaces de comunicar eficazmente información clave sobre la seguridad, como las zonas que deben evitarse, las nuevas capacidades máximas y la cantidad actual de ocupantes en un piso determinado, a los empleados, los clientes y los usuarios temporales.

### Los desafíos de propiciar un lugar de trabajo de confianza

Hoy en día, muchos empleados están preocupados y dudan en volver al lugar de trabajo. Para considerar la posibilidad de volver al lugar de trabajo, buscan que sus empleadores tengan un plan para optimizar la seguridad. Una medida que muchos consideran esencial para una reapertura segura es la capacidad de implementar una densidad reducida en el lugar de trabajo. Otra es la capacidad de utilizar los datos para responder de manera eficiente a los incidentes de salud o prevenir posibles transmisiones. Para estas medidas, se necesita una plataforma tecnológica que pueda proporcionar a los líderes de planificación de las instalaciones los conocimientos necesarios para monitorear la situación y adoptar las medidas adecuadas para generar seguridad en el lugar de trabajo.

### Cisco DNA Spaces

[Cisco DNA Spaces](#) puede ayudar a responder a estos desafíos y requisitos mientras las organizaciones se preparan para reabrir su lugar de trabajo. Con una infraestructura de Wi-Fi de Cisco Catalyst®, Aironet® o Meraki®, Cisco DNA Spaces, una plataforma de servicios de ubicación basada en la nube, puede proporcionar conocimientos valiosos para mejorar la seguridad y la eficiencia operativa. Además, con las API abiertas disponibles, los clientes y los desarrolladores de aplicaciones pueden adaptar aplicaciones únicas que se basan en los datos de los servicios de ubicación. Muchos clientes con infraestructura y licencias inalámbricas existentes pueden activar y utilizar rápidamente estas aplicaciones.

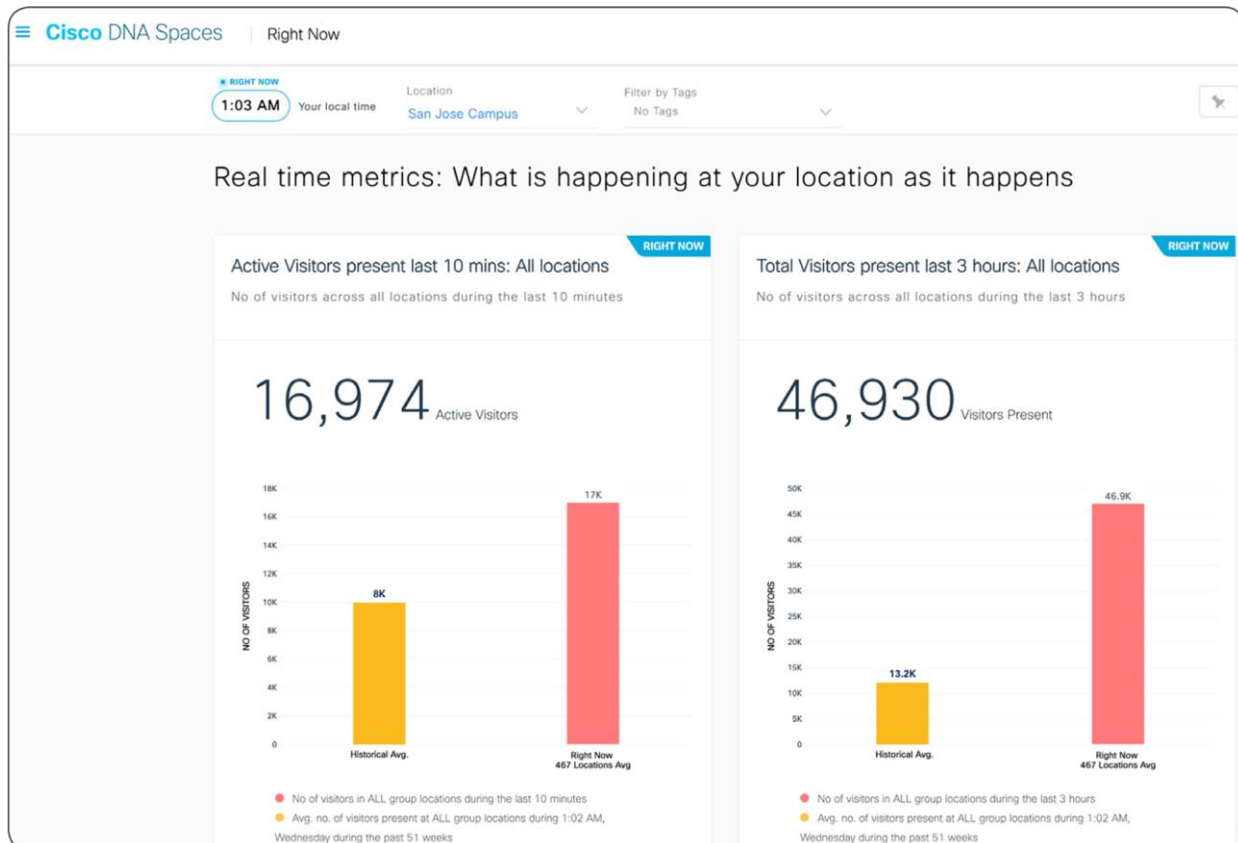


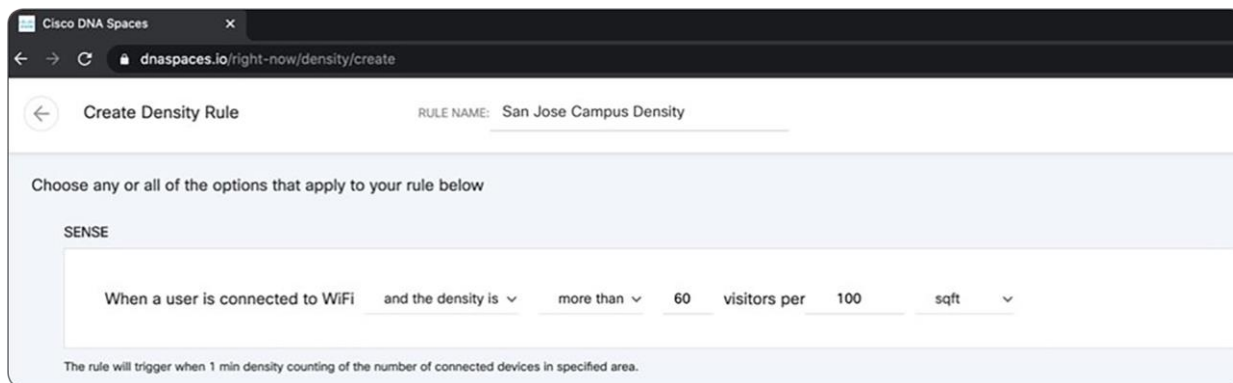
## Soluciones de confianza para el lugar de trabajo

### Mejorar la seguridad de los empleados

Cada vez es más frecuente que las organizaciones cuenten con medidas que les permitan monitorear de manera eficaz el cumplimiento de las pautas de distanciamiento físico. Cada vez se adoptan más soluciones que brindan soporte a las organizaciones de esta manera y seguirán siendo pertinentes mucho después de que se haya calmado la situación de la pandemia. Cisco DNA Spaces puede proporcionar conocimientos valiosos de la ubicación y el movimiento de los empleados, los visitantes y los clientes en los edificios o sitios. Esto puede ser de vital ayuda en la creación de seguridad y bienestar en el lugar de trabajo. Dentro de la solución, las aplicaciones Right Now y Proximity Reporting pueden ayudar a monitorear la densidad de ocupación de las instalaciones y proporcionar la información necesaria para que la organización responda de forma efectiva cuando una persona informa que está infectada.

Con la aplicación Right Now, es posible ver métricas en tiempo real de lo que sucede de forma activa en los lugares. Se puede monitorear la cantidad de personas que están presentes actualmente. Para crear niveles de capacidad seguros, puede establecer umbrales máximos de densidad para sus edificios. Cuando se alcanzan o se superan esos umbrales, puede activar las notificaciones por correo electrónico, Webex Teams™, SMS o señalización digital.





En el ejemplo anterior, observe que en los últimos 10 minutos, hubo 232 visitantes activos y en las últimas 3 horas, 724. Puede filtrarlos por lugares específicos mediante el menú desplegable.

Los clientes pueden establecer una regla de densidad que especifique un límite en la cantidad de dispositivos o visitantes por ubicación, edificio, piso, zona o superficie cuadrada, y activar automáticamente una notificación a través de la API a Webex Team u otro canal cuando se exceda dicho límite.

Cuando un usuario informa que la prueba del virus dio positivo, puede usar Proximity Report para generar un informe de los edificios, pisos o zonas que ha visitado esa persona. También se pueden ver las posibles interacciones con otros usuarios o espacios físicos, como salas de reuniones, por ubicación y duración. El informe incluye un mapa de calor que clasifica el riesgo potencial basado en la proximidad y la duración. Por ejemplo, las interacciones más riesgosas serían aquellas que tuvieron lugar durante más de 4 horas a menos de 30 pies del empleado que dio positivo en la prueba del virus. Esto le proporciona los datos procesables sobre la forma en que le gustaría informar a otras personas potencialmente afectadas. Otro resultado útil sería la capacidad de saber exactamente dónde se necesita una mayor limpieza, lo que ahorraría tiempo y costos en la limpieza de las instalaciones.

Puede utilizar la aplicación Proximity Reporting con sus actuales puntos de acceso inalámbrico de Cisco y no requiere una aplicación ni hardware adicionales.

Reconocemos que la privacidad de los datos de ubicación es una preocupación, y al usar Cisco DNA Spaces, existe una total privacidad y transparencia. Los clientes tienen control sobre los datos que se almacenan y utilizan. En el modelo más sensible a la privacidad, los clientes pueden usar direcciones MAC en lugar de un ID de usuario o nombre de usuario. La aplicación Proximity Reporting no almacena datos de identificación personal de la persona específica que realiza el informe. Los informes generados se borrarán automáticamente después de 30 días. Además, el acceso a los informes puede limitarse al personal autorizado.



Report 001/ 30May, 2020

Summary

3 Buildings  
 Bgl 11 > Floor 8  
 BGL 12 > Floor 2

3 Floors  
 80  
 45

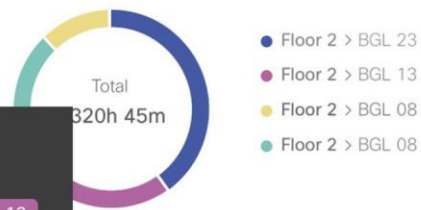
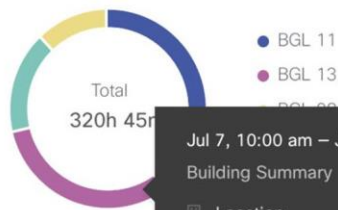
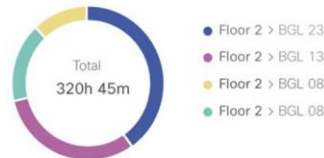
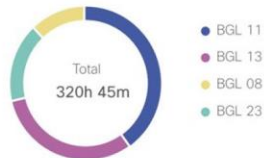
230 No of Interaction  
 More than 4 hours 130 Direct 70  
 Less than 4 hours 130 Passerby 150

Report Details

Jul 7, 10:00 am – Jul 18, 10:00 am  
 Macbook- 48:37:CF:27:282

Location Stamp  Dwell Time in HH:MM  # of Influence (contacted)

TOTAL DWELL TIME

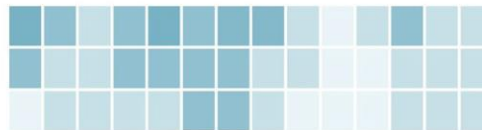


Jul 7, 10:00 am – Jul 18, 10:00 am  
 Building Summary  
 Location CISCO > BGL 13  
 Dwell Time 12h 30m  
 # of Influence 234

F S S M T W T 8 9 10 11 12 13 14

Buildings (3)

- CISCO > BGL 11
- CISCO > BGL 13
- CISCO > BGL 08

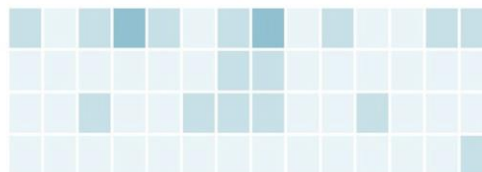


Total Dwell Time

72  
 68  
 40

Floors (4)

- BGL11 > Floor 2
- BGL11 > Floor 3
- BGL13 > Floor 6
- BGL08 > Floor 2



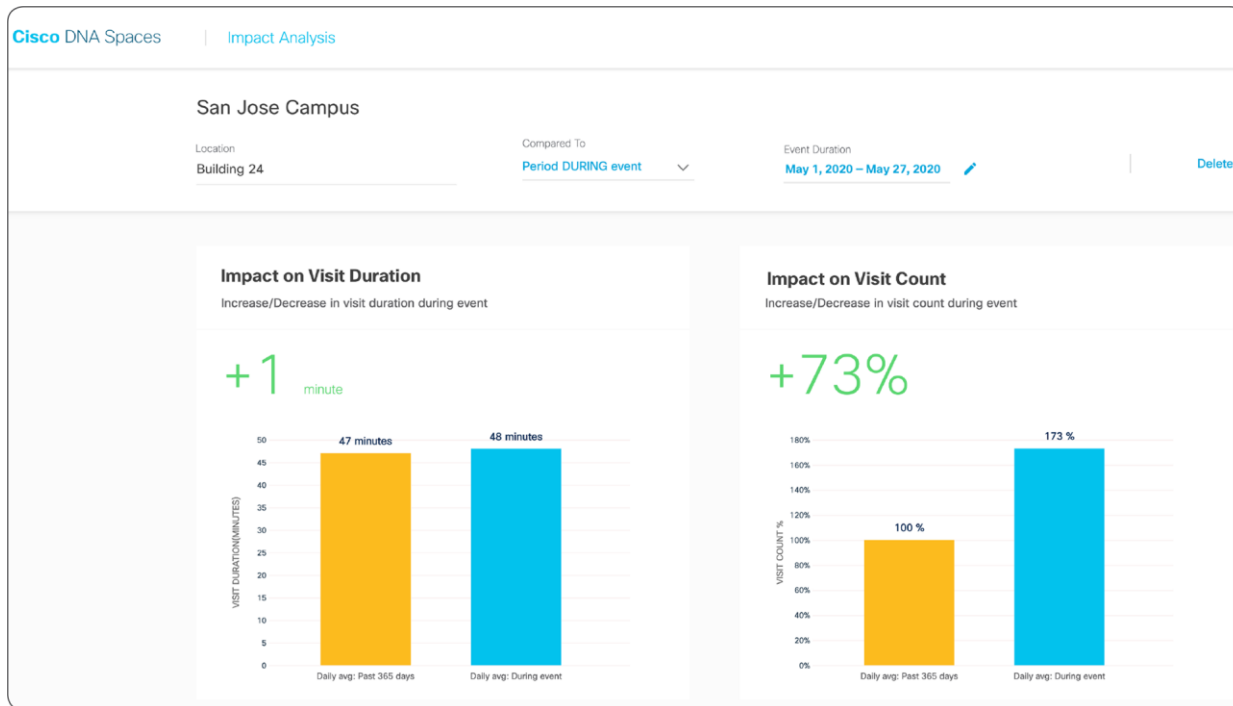
35  
 34  
 34  
 32

En el ejemplo anterior, Proximity Reports resume la cantidad de edificios y pisos afectados y la cantidad de interacciones con dispositivos cercanos, así como el tiempo utilizado en cada uno de ellos. Obtenga una vista diaria y semanal de los edificios visitados y el tiempo de permanencia para evaluar el alcance del impacto en cada edificio. Tenga en cuenta que no se revelan los datos personales de la persona ni las interacciones, y se preserva la privacidad de los datos.

### Impulse la toma de decisiones empresariales con análisis procesable

Las organizaciones querrán evaluar los cambios en la forma en que se utilizan sus espacios. Los datos desempeñan un papel importante en la orientación de la toma de decisiones de las organizaciones y deben ser accesibles e intuitivos. Cisco DNA Spaces procesa y muestra los datos de ubicación como una métrica sólida y procesable. Esto proporciona a las instalaciones y a los líderes de recursos del lugar de trabajo la información que necesitan para tomar decisiones informadas sobre cómo los empleados entran en la oficina e interactúan con otros.

La aplicación Impact Analysis puede proporcionar información sobre cómo se utilizan actualmente los espacios físicos, y mide el impacto de un evento en los patrones de comportamiento dentro de su ubicación. A medida que las oficinas empiecen a llenarse nuevamente, tal vez desee evaluar cómo han aumentado o disminuido la duración y la frecuencia de las visitas. Los patrones de comportamiento pueden compararse entre lugares, ciudades, regiones o países durante un período específico.



En la ubicación de San Jose, la duración promedio de las visitas disminuyó en unas 3 horas y la frecuencia, en 8 visitas durante mayo. En comparación, en la ubicación de Nueva York, la duración de las visitas disminuyó en un promedio de 5 horas y la frecuencia, en 15 visitas durante mayo.

## Ofrezca experiencias sin contacto

En cualquier situación, las empresas deben ser capaces de ofrecer experiencias valiosas a los clientes o usuarios temporales para no perder la relevancia y mantener la lealtad de los clientes. Las experiencias sin contacto serán un elemento diferenciador clave para las empresas en los próximos meses. Según IDC, el 45% de las empresas B2B/B2C de Global 2000 utilizará la personalización inteligente para las interacciones contextuales con los clientes.

Las aplicaciones Cisco DNA Spaces Engagements y Location Personas le permiten ofrecer a los clientes experiencias sin contacto, pero valiosas, después de la pandemia.

Con la aplicación Engagements, puede ofrecer información de seguridad contextual basada en la presencia en cualquiera de sus edificios. Las interacciones dinámicas son impulsadas por un motor de reglas según el estado del edificio y la persona. A través de la aplicación Location Personas, puede crear perfiles de los visitantes según su comportamiento en el lugar. Esto le permite personalizar los compromisos para que sean relevantes para las audiencias adecuadas.



**ALERTA SOBRE COVID19:**  
Buenos días, Rick, bienvenido al **edificio 24**. Queremos que sepa que este edificio está en la zona verde con cero incidentes de seguridad en los últimos 30 días.

Sin embargo, todas las salas de conferencias seguirán estando fuera de los límites y la cafetería de la planta 4 solo estará abierta entre las **11:30 y las 14:30** horas.

Por su seguridad, monitoree la señalización digital instalada en la cafetería para el seguimiento de la densidad en tiempo real y las actualizaciones. Contáctese con la línea de ayuda al 1-800-12345.

En este ejemplo, Rick puede recibir diferentes notificaciones por SMS creadas desde la aplicación Engagements, con los perfiles creados en Location Personas.

Por ejemplo, si va al Edificio 24, un SMS mostrará que el Edificio 24 es una zona verde sin incidentes de seguridad recientes. Pero si entra en el Edificio 9, recibirá un SMS que indica que el edificio está ocupado por encima de su capacidad. Por último, en el Edificio 17, recibirá un mensaje más alarmante de que se ha informado un incidente en los últimos 30 días, y que las salas de conferencias y de descanso están cerradas.

## Conclusión

Las soluciones de fuerza laboral remota de Cisco le permiten repensar y rediseñar sus lugares de trabajo para proporcionar una experiencia segura, coherente, productiva y confiable a los empleados, clientes, partners y usuarios temporales. Nuestras soluciones están diseñadas para ayudarlo a conectar a cualquier persona, desde cualquier lugar, y a asegurar todo, con una implementación remota simplificada y visibilidad de toda su red.

La pandemia y la necesidad de tomar decisiones relacionadas con el espacio basadas en datos darán forma al futuro lugar de trabajo mucho después de que la pandemia termine. Las soluciones de lugar de trabajo confiable de Cisco proporcionan a las organizaciones las herramientas necesarias para repensar sus espacios, ya sea para ofrecer experiencias sin contacto o para reducir la densidad en los edificios con el fin de permitir el distanciamiento social. Cuando el momento y la situación sean los adecuados, las organizaciones deben estar preparadas para la transición de regreso al lugar de trabajo, y es crucial que lo hagan de forma segura. Cisco proporciona la innovación tecnológica para prepararse para la nueva normalidad.

Los requisitos para que TI se adapte al cambio para permitir la continuidad del negocio no son algo nuevo. Evitar las interrupciones ha sido su principal objetivo desde los inicios de la informática. Sin embargo, los recientes acontecimientos mundiales han enfatizado la necesidad de reconfigurar los modelos operativos. Adaptarse a estas importantes interrupciones ayudará a su empresa a transformarse y prosperar frente al cambio. La nueva normalidad requiere soluciones diseñadas con la flexibilidad y la agilidad necesarias para la resiliencia empresarial persistente.

[Ver las soluciones](#)

[Obtener oferta](#)

[Prueba gratis de Cisco DNA Spaces por 30 días](#)

[Informe de tendencias en redes globales 2021](#)

[Edición especial sobre la capacidad de resiliencia empresarial](#)

[IDC Futurescape: Predicciones del sector de experiencia del cliente mundial 2020](#)

## Recursos

- [Planilla de datos de Cisco 1000 Series Integrated Services Routers](#)
- [Cisco SD-WAN](#)
- [Libro electrónico de SD-WAN: El nuevo panorama de las redes](#)
- [Libro electrónico El camino hacia Wi-Fi 6](#)
- [Seguridad de SD-WAN](#)
- [Cisco Cloud OnRamp](#)

**Sede central en América**  
Cisco Systems, Inc.  
San José, CA

**Sede Central en Asia Pacifico**  
Cisco Systems (EE. UU.) Pte. Ltd.  
Singapur

**Sede Central en Europa**  
Cisco Systems International BV Amsterdam.  
Países Bajos

Cisco cuenta con más de 200 oficinas en todo el mundo. Las direcciones, los números de teléfono y de fax están disponibles en el sitio web de Cisco: [www.cisco.com/go/offices](http://www.cisco.com/go/offices).

Cisco y el logotipo de Cisco son marcas registradas o marcas comerciales de Cisco y/o de sus filiales en los Estados Unidos y en otros países. Para ver una lista de las marcas registradas de Cisco, visite la siguiente URL: [www.cisco.com/go/trademarks](http://www.cisco.com/go/trademarks). Las marcas registradas de terceros que se mencionan aquí son de propiedad exclusiva de sus respectivos titulares. El uso de la palabra "partner" no implica que exista una relación de asociación entre Cisco y otra empresa. (1110R)