

Gestionnaire de réseau Cisco FindIT

Gérer un seul réseau plutôt qu'un ensemble d'appareils

Points clés

- Outil de gestion spécialement conçu pour les réseaux Cisco 100 à 500
- Découvrez, surveillez et configurez le réseau depuis une seule interface
- Donne un accès à distance aux sites sans VPN ou configuration de pare-feu spéciale
- Déploiement et utilisation faciles

Présentation du produit

Le Gestionnaire de réseau Cisco® FindIT est un outil de gestion de réseau permettant de déployer et de gérer les commutateurs, routeurs et points d'accès sans fil Cisco 100 à 500. Le Gestionnaire de réseau FindIT vous permet de découvrir rapidement la topologie d'un nouveau réseau, de produire un inventaire détaillé des équipements installés, d'effectuer les modifications nécessaires, de configurer la surveillance du réseau et d'être informé automatiquement d'événements critiques. Avec des fonctions telles que les mises à jour automatiques de microprogrammes et des rapports sur le cycle de vie et la maintenance, le Gestionnaire de réseau FindIT vous aide à assurer la mise à jour et la prise en charge complète de votre réseau.

Le Gestionnaire de réseau FindIT se compose de deux éléments : l'application Sonde, installée sur chaque site et qui détecte et gère directement les appareils réseau installés sur ces sites, et le Gestionnaire qui propose une vue d'ensemble et des alertes pour chaque site du réseau.

La Figure 1 et la Figure 2 illustrent différentes vues de l'application en cours d'utilisation et la Figure 3 illustre un déploiement type du Gestionnaire de réseau FindIT.

Figure 1. Carte du réseau et topologie du site

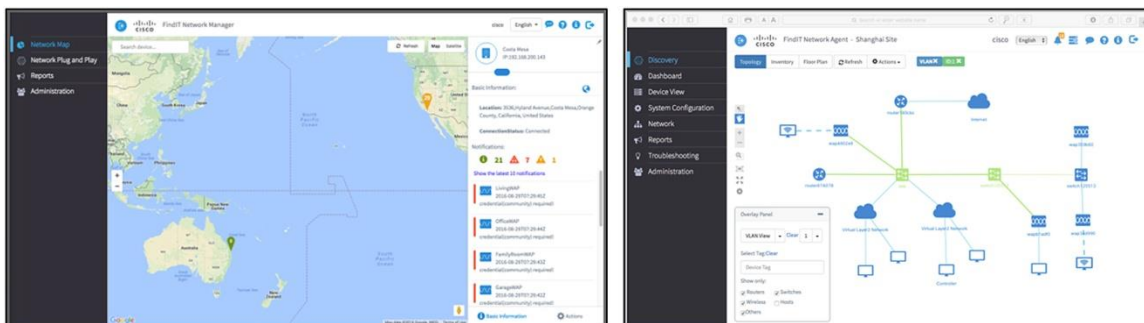


Figure 2 Tableau de bord de surveillance et vue des façades

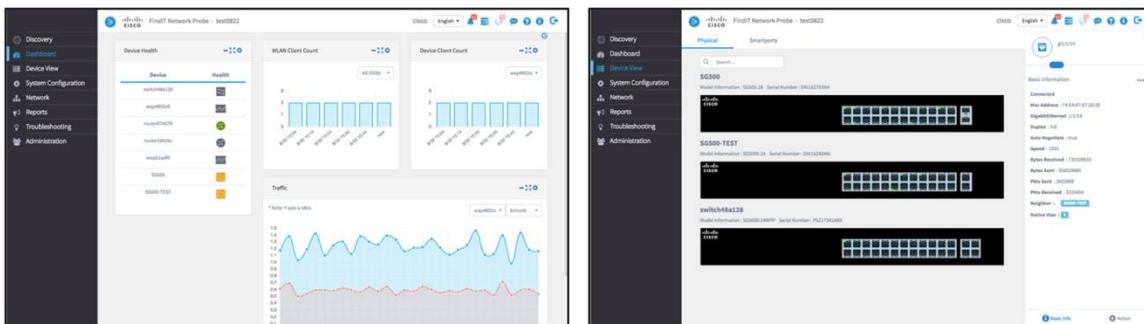
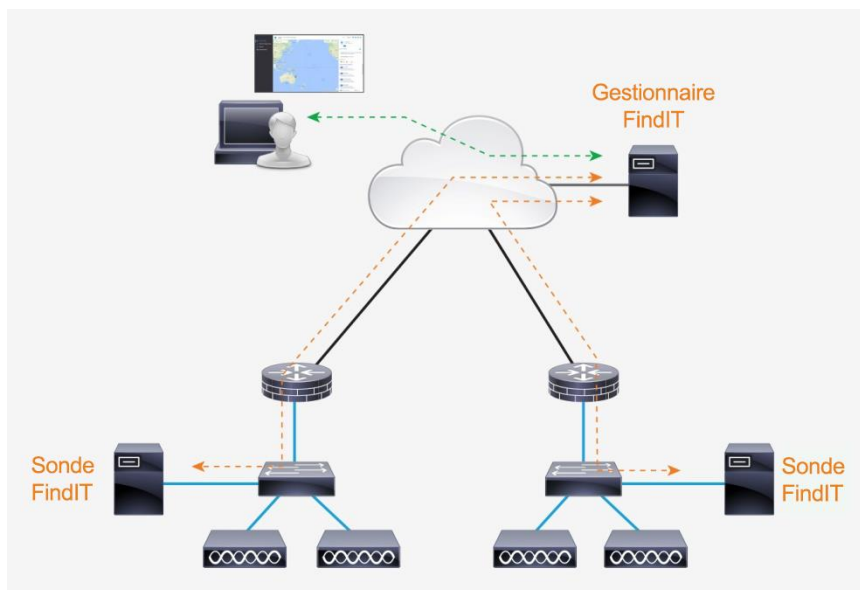


Figure 3 Déploiement type



Fonctionnalités

- Détecte automatiquement les appareils du réseau et fournit un diagramme de la topologie et un rapport d'inventaire. Il suffit de cliquer pour accéder à des informations détaillées sur les appareils.
- Un tableau de bord de surveillance personnalisable vous permet de vérifier facilement l'état du réseau et ses performances. Vous pouvez être informé automatiquement d'événements importants, la déconnexion d'un appareil par exemple.
- Propose une seule interface pour configurer les informations système, les réseaux sans fil, les LAN virtuels et la commutation Ethernet.
- Envoie une notification automatique des mises à jour de microprogrammes. Il vous suffit de cliquer pour télécharger et appliquer les mises à jour aux appareils.
- Des rapports détaillés affichent des informations sur le cycle de vie des appareils, y compris la maintenance et l'état de garantie ainsi que les bulletins de fin de vie.

- Propose des outils de dépannage, notamment l'accès à distance aux sites et aux appareils ainsi que Network Show Tech (une archive d'informations de diagnostics pour le réseau qui peut être facilement partagée avec le personnel d'assistance technique).

Caractéristiques

Le Tableau 1 présente les caractéristiques du Gestionnaire de réseau FindIT.

Tableau 1. Caractéristiques

Caractéristiques	Description
Protocoles de gestion	Protocole CDP (Cisco Discovery Protocol) Protocole LLDP (Link-Layer Discovery Protocol) DNS multidestination/Découverte du service DNS (Bonjour) RESTCONF Protocole SNMP (Simple Network Management Protocol)
Formats des packages de virtualisation	Open Virtualization Format Archive (OVA) Microsoft Hyper-V Virtual Machine Archive
Configuration système requise	
Hyperviseurs pris en charge	Microsoft Hyper-V Oracle VirtualBox VMware ESXi, Fusion et Workstation
Configuration processeur requise	Gestionnaire : cœur de processeur 1 x 64 bits Sonde : cœur de processeur 1 x 64 bits
Mémoire requise	Gestionnaire : 2 Go Sonde : 512 Mo
Espace disque requis	Gestionnaire : 20 Go Sonde : 2 Go
Navigateurs pris en charge	Apple Safari, Google Chrome, Microsoft Edge, Mozilla Firefox
Appareils réseau pris en charge	
Appareils pris en charge	Reportez-vous à Cisco FindIT Network Manager - Device Support List dans la documentation produit du Gestionnaire de réseau FindIT

Pour commander

Le Tableau 2 présente les numéros de référence et les descriptions des licences pour faciliter la commande. Les licences pour appareils sont requises uniquement pour les produits Cisco 100 à 500 du réseau. Il est possible de gérer jusqu'à 10 appareils Cisco 100 à 500 en mode évaluation sans licence.

Tableau 2. Informations relatives à la commande

Référence	Description
LS-FINDITNM-15-1Y=	Licence 15 appareils pour Gestionnaire de réseau Cisco FindIT – 1 an
LS-FINDITNM-25-1Y=	Licence 25 appareils pour Gestionnaire de réseau Cisco FindIT – 1 an
LS-FINDITNM-50-1Y=	Licence 50 appareils pour Gestionnaire de réseau Cisco FindIT – 1 an

Les références de licence sont cumulatives et une combinaison de ces références vous permettra d'obtenir suffisamment de licences pour le réseau. Les licences incluent l'assistance téléphonique du centre Cisco Small Business Support Center et les mises jour de logiciel pour le Gestionnaire de réseau FindIT pendant la durée de validité de la licence.

Cisco Capital

Un financement pour vous aider à atteindre vos objectifs

L'offre de financement Cisco Capital® peut vous aider à acquérir la technologie dont vous avez besoin pour atteindre vos objectifs et rester compétitif. Nous pouvons vous aider à réduire vos dépenses d'investissement, accélérer votre croissance, et à optimiser vos investissements et votre ROI. L'offre de financement Cisco Capital permet une certaine flexibilité pour l'achat de matériel, de logiciels, de services et d'équipements tiers complémentaires. Le montant du paiement est connu à l'avance. L'offre de financement Cisco Capital est disponible dans plus de 100 pays. [En savoir plus](#).

Informations complémentaires

Pour plus d'informations sur les produits et solutions Cisco Small Business, visitez la [page Web Small Business Technology](#) Cisco ou la [page du produit](#).



Siège social aux États-Unis
Cisco Systems, Inc.
San José, CA

Siège social en Asie-Pacifique
Cisco Systems (États-Unis) Pte. Ltd.
Singapour

Siège social en Europe
Cisco Systems International BV Amsterdam.
Pays-Bas

Cisco compte plus de 200 agences à travers le monde. Les adresses, numéros de téléphone et de fax sont répertoriés sur le site web de Cisco, à l'adresse : www.cisco.com/go/offices.

Cisco et le logo Cisco sont des marques commerciales ou des marques déposées de Cisco Systems, Inc. et/ou de ses filiales aux États-Unis et dans d'autres pays. Pour consulter la liste des marques commerciales Cisco, visitez le site : www.cisco.com/go/trademarks. Les autres marques mentionnées dans les présentes sont la propriété de leurs détenteurs respectifs. L'utilisation du terme « partenaire » n'implique pas de relation de partenariat commercial entre Cisco et d'autres entreprises. (1110R)